

46°24'2"W

46°19'38"W

46°15'14"W

46°10'50"W

46°6'25"W

23°12'1"S

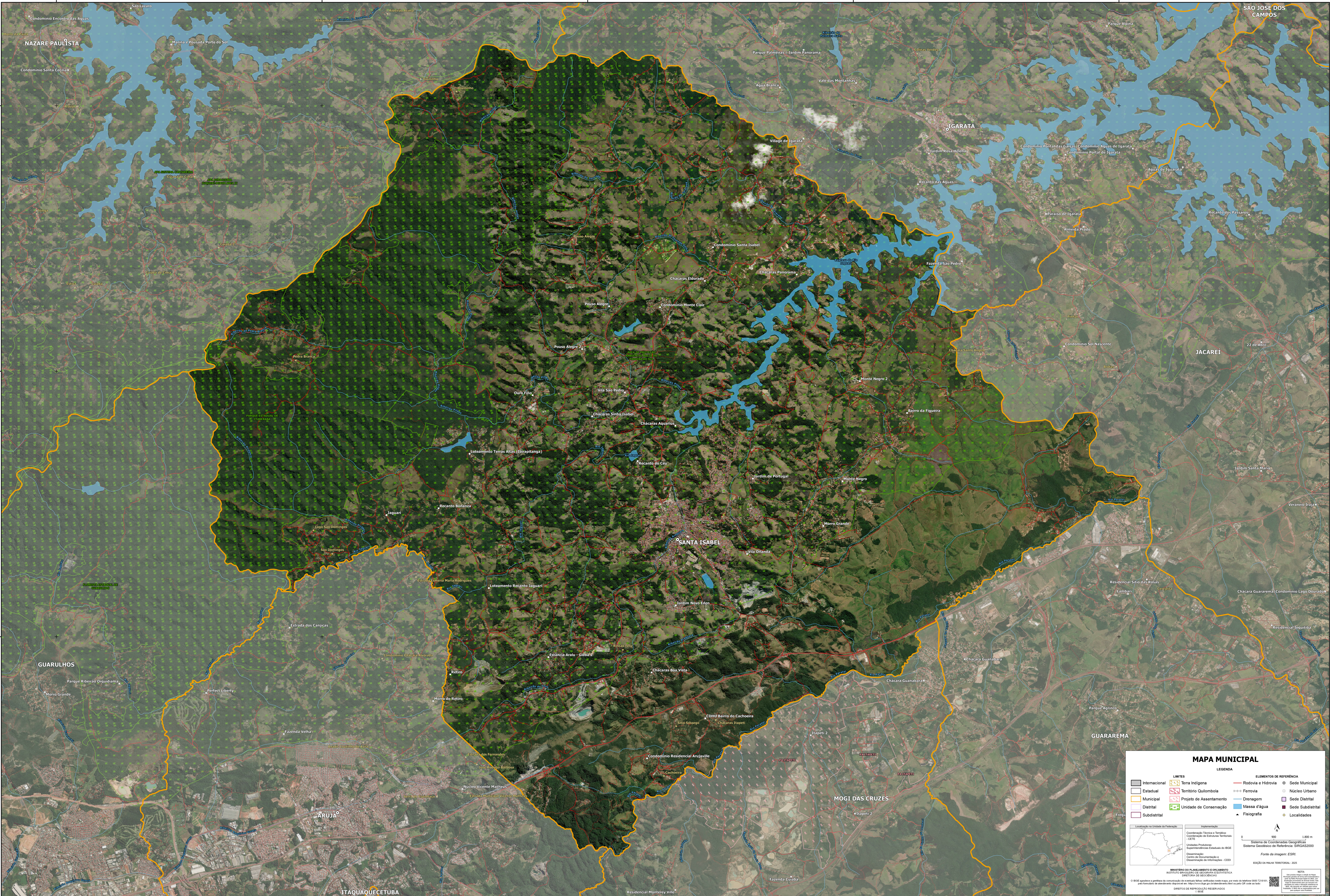
23°16'26"S

23°20'50"S

23°12'1"S

23°16'26"S

23°20'50"S



### MAPA MUNICIPAL

**LEGENDA**

LIMITES		ELEMENTOS DE REFERÊNCIA	
Internacional	Terra Indígena	Rodovia e Hidrovia	Sede Municipal
Estadual	Território Quilombola	Ferrovia	Núcleo Urbano
Municipal	Projeto de Assentamento	Drenagem	Sede Distrital
Distrital	Unidade de Conservação	Massa d'água	Sede Subdistrital
Subdistrital		Fisiografia	Localidades

**Localização na União da Federação**

**Implementação**

Coordenação Teórica e Técnica: Coordenação de Estatísticas Territoriais - CET

Unidades Produtoras: Superintendências Estaduais do IBGE

Desenvolvimento: Centro de Documentação e Disseminação de Informações - CDDI

**MINISTÉRIO DO PLANEJAMENTO E ORÇAMENTO**  
FUNDAÇÃO INSTITUTO BRASILEIRO DE GEOGRAFIA E ESTATÍSTICA  
DIRETORIA DE DESENVOLVIMENTO

Fonte da imagem: ESRI

EDICÃO DA MALHA TERRITORIAL: 2015

**NOTA:** Este mapa foi elaborado a partir de dados geográficos e estatísticos disponíveis em 31/12/2015. O IBGE não se responsabiliza por erros ou omissões decorrentes de alterações ou atualizações não realizadas. O usuário do produto deve consultar o site do IBGE para obter as informações mais atualizadas.

46°24'2"W

46°19'38"W

46°15'14"W

46°10'50"W

46°6'25"W