

46°36'54"W

46°33'8"W

46°29'22"W

46°25'36"W

46°21'51"W

23°54'13"S

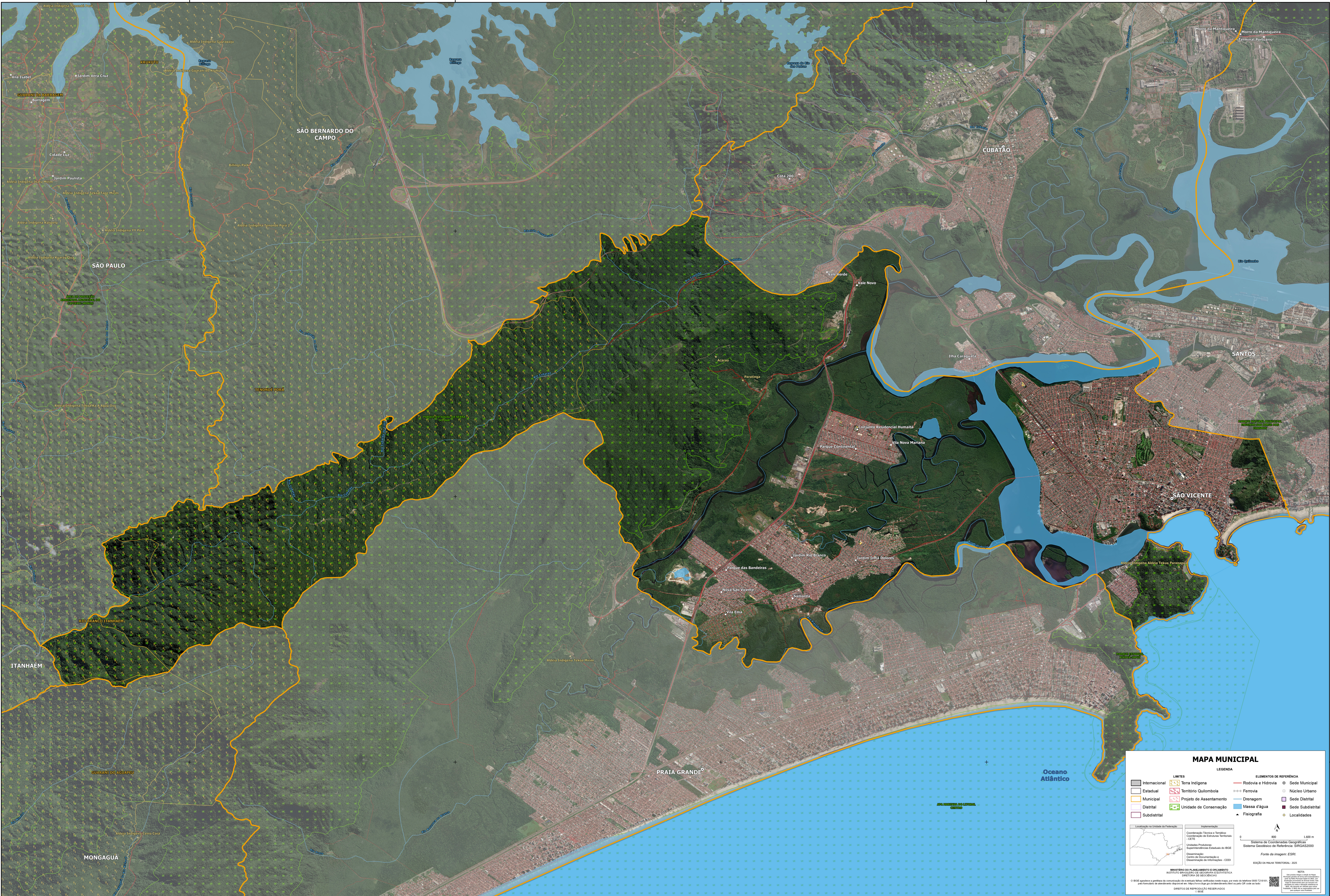
23°57'59"S

24°1'44"S

23°54'13"S

23°57'59"S

24°1'44"S



MAPA MUNICIPAL

LEGENDA	
LIMITES	ELEMENTOS DE REFERÊNCIA
Internacional	Rodovia e Hidrovia
Estadual	Ferrovia
Municipal	Drenagem
Distrital	Massa d'água
Subdistrital	Fluviografia
Terra Indígena	Sede Municipal
Território Quilombola	Núcleo Urbano
Projeto de Assentamento	Sede Distrital
Unidade de Conservação	Sede Subdistrital
	Localidades

Localização na União da Federação

Implementação
Coordenação Técnica e Técnica: Coordenação de Estatística Territorial - CETE
Unidade Produtora: Superintendência Estadual do IBGE
Desenvolvimento: Centro de Documentação e Disseminação de Informações - CDDI
EDICION DA MAQUETA TERRITORIAL: 2025

MINISTÉRIO DO PLANEJAMENTO E ORÇAMENTO
FUNDO DE APOIO À REFORMA DE ESTRUTURA E EFETIVIDADE
DIRETORIA DE DESENVOLVIMENTO

Sistema de Coordenadas Geográficas
Sistema Geodésico de Referência: SIRGAS2000
Fonte da imagem: ESRI
EDICION DA MAQUETA TERRITORIAL: 2025

NOTA:
Este mapa foi elaborado a partir de dados de cartografia de escala 1:50.000, atualizados em 2025, e de imagens de satélite de 2025. O IBGE não se responsabiliza por danos decorrentes do uso indevido das informações aqui apresentadas. Este mapa não pode ser utilizado para fins comerciais sem a autorização prévia do IBGE.

46°36'54"W

46°33'8"W

46°29'22"W

46°25'36"W

46°21'51"W