

45°19'33"W 45°11'34"W 45°3'36"W 44°55'37"W 44°47'39"W

23°15'40"S

23°15'40"S

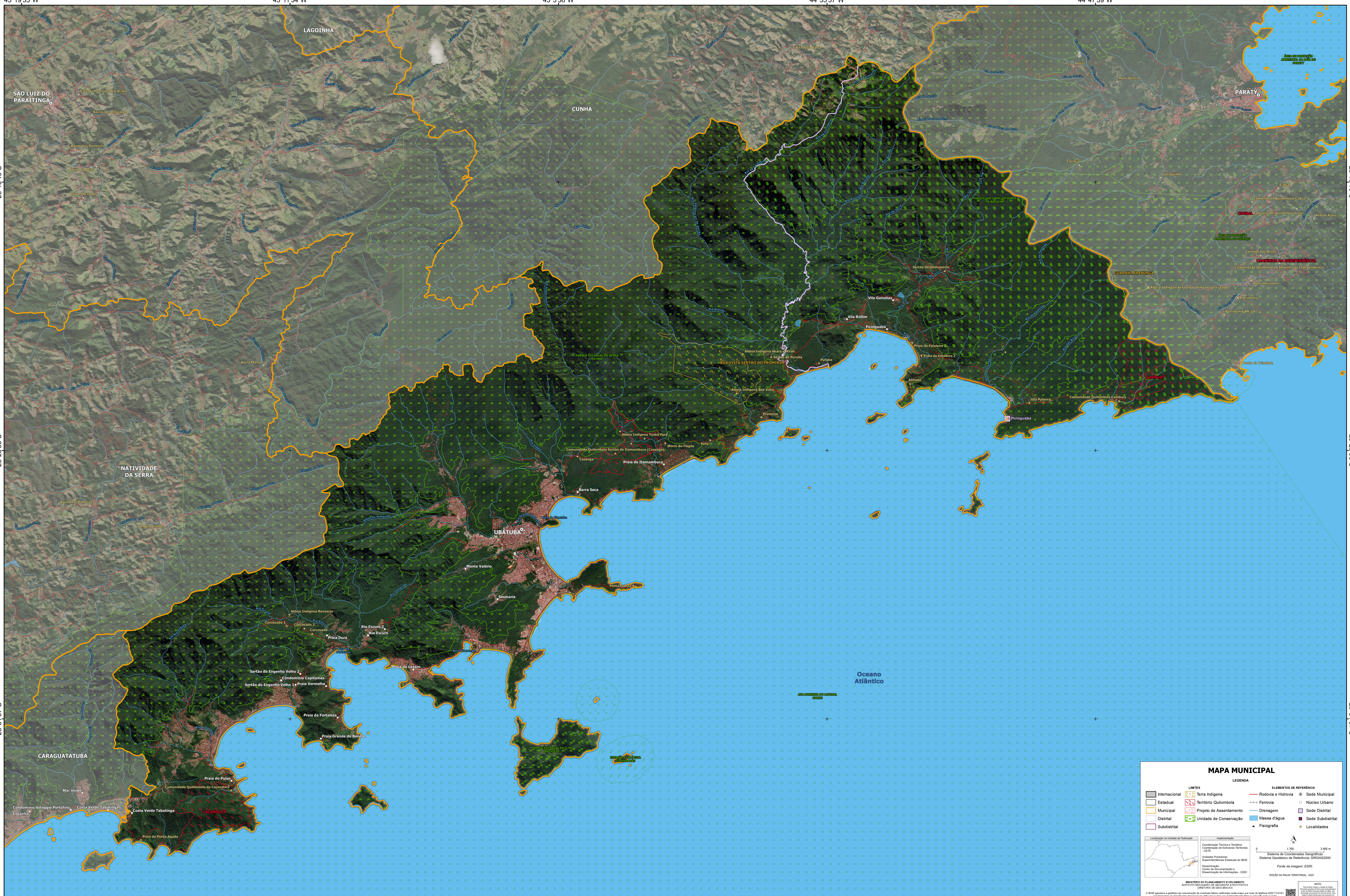
23°23'38"S

23°23'38"S

23°31'37"S

23°31'37"S

45°19'33"W 45°11'34"W 45°3'36"W 44°55'37"W 44°47'39"W



MAPA MUNICIPAL

LEGENDA

LIMITES		ELEMENTOS DE REFERÊNCIA	
Internacional	Terra Indígena	Rodovia e Hidrovia	Sede Municipal
Estadual	Território Quilombola	Ferrovia	Núcleo Urbano
Municipal	Projeto de Assentamento	Drenagem	Sede Distrital
Distrital	Unidade de Conservação	Massa d'água	Sede Subdistrital
Subdistrital		Fluviografia	Localidades

Localização na União da Federação

Implementação

Coordenação Técnica e Técnica: Coordenação de Estatísticas Territoriais - CETE

Unidade Produtora: Superintendência Estadual do IBGE

Desenvolvimento: Centro de Documentação e Disseminação de Informações - CDDI

EDIÇÃO DA MALHA TERRITORIAL: 2025

MINISTÉRIO DO PLANEJAMENTO E ORÇAMENTO
FUNDO DE MANUTENÇÃO DE DESENVOLVIMENTO ECONÔMICO, SOCIAL E AMBIENTAL
DIRETORIA DE DESENVOLVIMENTO

NOTA: Este mapa foi elaborado a partir de dados de cartografia de escala 1:50.000, atualizados em 2025, com base no Sistema de Referência Geográfica SIRGAS2000. O IBGE não se responsabiliza por danos decorrentes do uso indevido das informações aqui apresentadas. Este mapa não possui caráter oficial. Para mais informações, consulte o site do IBGE.

Fonte da imagem: ESRI

ESCALA: 1:750 (0 a 3.400 m)

Sistema de Coordenadas Geográficas: Sistema Geodésico de Referência: SIRGAS2000