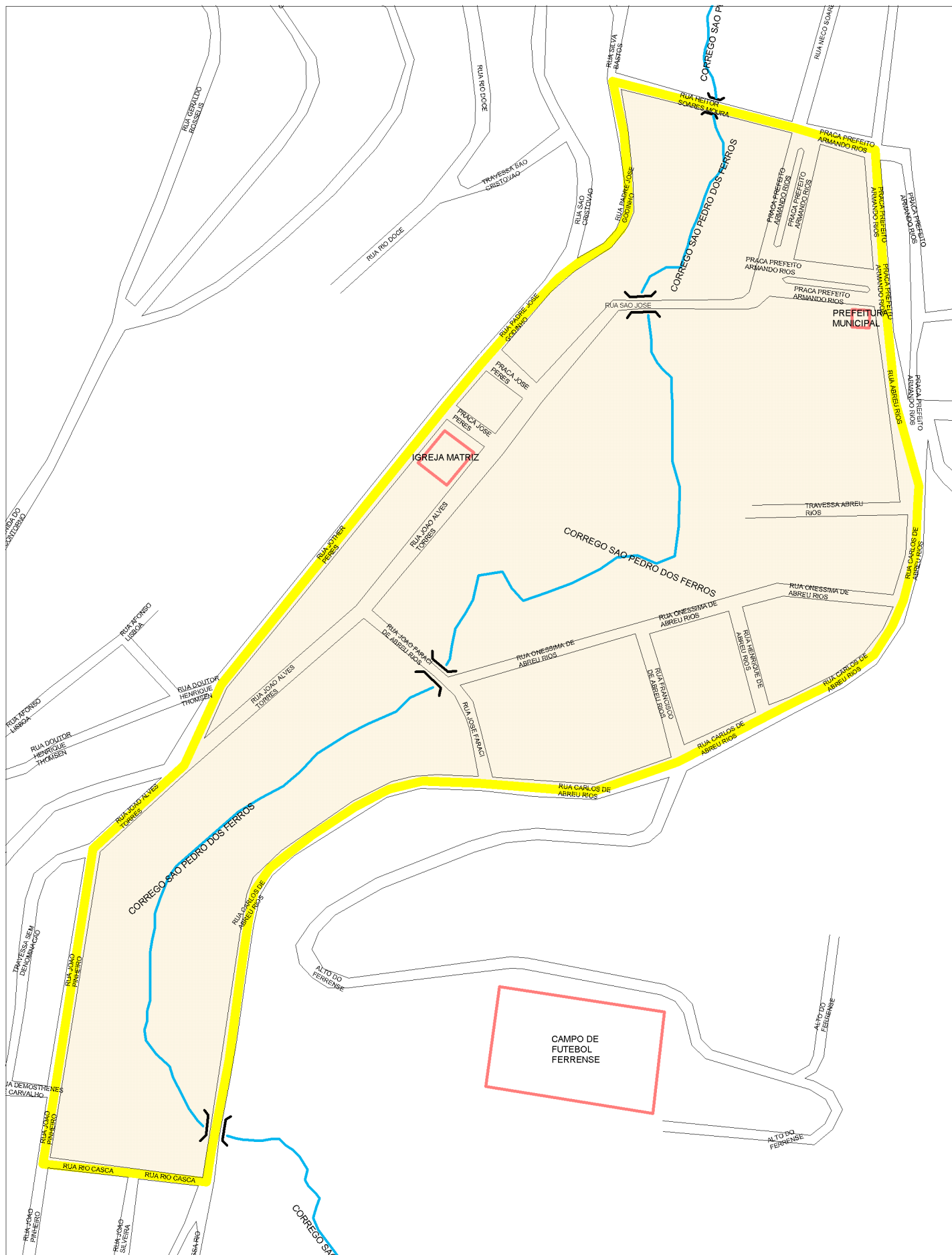


-42°31'17"

-20°10'05"

-20°10'05"



-20°10'32"

-20°10'32"

-42°31'38"

-42°31'17"



Estado: 31 - MINAS GERAIS
Município: 64001 - SÃO PEDRO DOS FERROS
Distrito: 05 - SÃO PEDRO DOS FERROS
SubDistrito: 00
Situação: 1
Tipo: 0

Mapa de Setor

Escala : 1 : 3,358

