

ELEMENTOS PLANIMÉTRICOS

CONVENÇÕES CARTOGRÁFICAS

ELEMENTOS ALTIMÉTRICOS

ELEMENTOS DE HIDROGRAFIA

ATUALIZAÇÕES CARTOGRÁFICAS

COR MAGENTA - Lançamento em 01/01/2011 a partir de imagens de Satélite
COR VERDE - Lançamento aproximado sem correção cartográfica

Convenções Temáticas

Limites: Distrital	Sub-Distrital	Sectorial	Setor Censitário
Identificação	Distrito	Sub-Distrito	Sector
Setor	Setor Urbano	Setor Rural	Setor Urbano Agrícola/Rural

LIMITES

internacional
intermunicipal
intermunicipal
áreas especiais

OBS: Os limites provenientes das Telhas "redes" representadas na cor verde estão desatualizados e devem ser desconsiderados.

MAPA MUNICIPAL ESTATÍSTICO

Escala: 1 : 100.000

Sistema de Coordenadas Geográficas em Latitudes/Longitudes: 09°03'43" S 48°04'30" W
Coordenadas Plan: Mercator UTM
Origem do datum: WGS 84
Datum: WGS 84
Projecção: UTM
Fuso Horário: UTC-03:00
Unidade de Medida: Metro

Este produto integra a coleção de mapas municipais gerados pelo Sistema de Atualização de Dados do IBGE, sendo a partir de dados de fontes oficiais e de levantamentos realizados pelo IBGE, SIBGE e outros, em parceria com o setor privado e a comunidade científica. Este produto é disponibilizado em formato digital e impresso, sendo a reprodução permitida desde que seja feita para fins acadêmicos, científicos e culturais, sem fins comerciais.

MINISTÉRIO DO PLANEJAMENTO, ORÇAMENTO E GESTÃO
SECRETARIA DE POLÍTICAS DE DESENVOLVIMENTO URBANO
A DIRETORIA DE GEOGRAFIA, INFORMATICA E GESTÃO DE DADOS
A DIRETORIA DE GEOGRAFIA, INFORMATICA E GESTÃO DE DADOS
A DIRETORIA DE GEOGRAFIA, INFORMATICA E GESTÃO DE DADOS
A DIRETORIA DE GEOGRAFIA, INFORMATICA E GESTÃO DE DADOS
A DIRETORIA DE GEOGRAFIA, INFORMATICA E GESTÃO DE DADOS

GEOCODIGO		Nome
Distrito	Setor	

Localização do município no Mapeamento Sistemático

Atuação das Partes do Mapa

Localização no Estado

Fonte: Mapa Índice do Brasil - IBGE

CRONOLOGIA

Malha Territorial	2010
Edição	8/3/2011
Revisão técnica e documentação	Consultar Metadados

Tarauacá - AC

ASPECTOS FÍSICOS

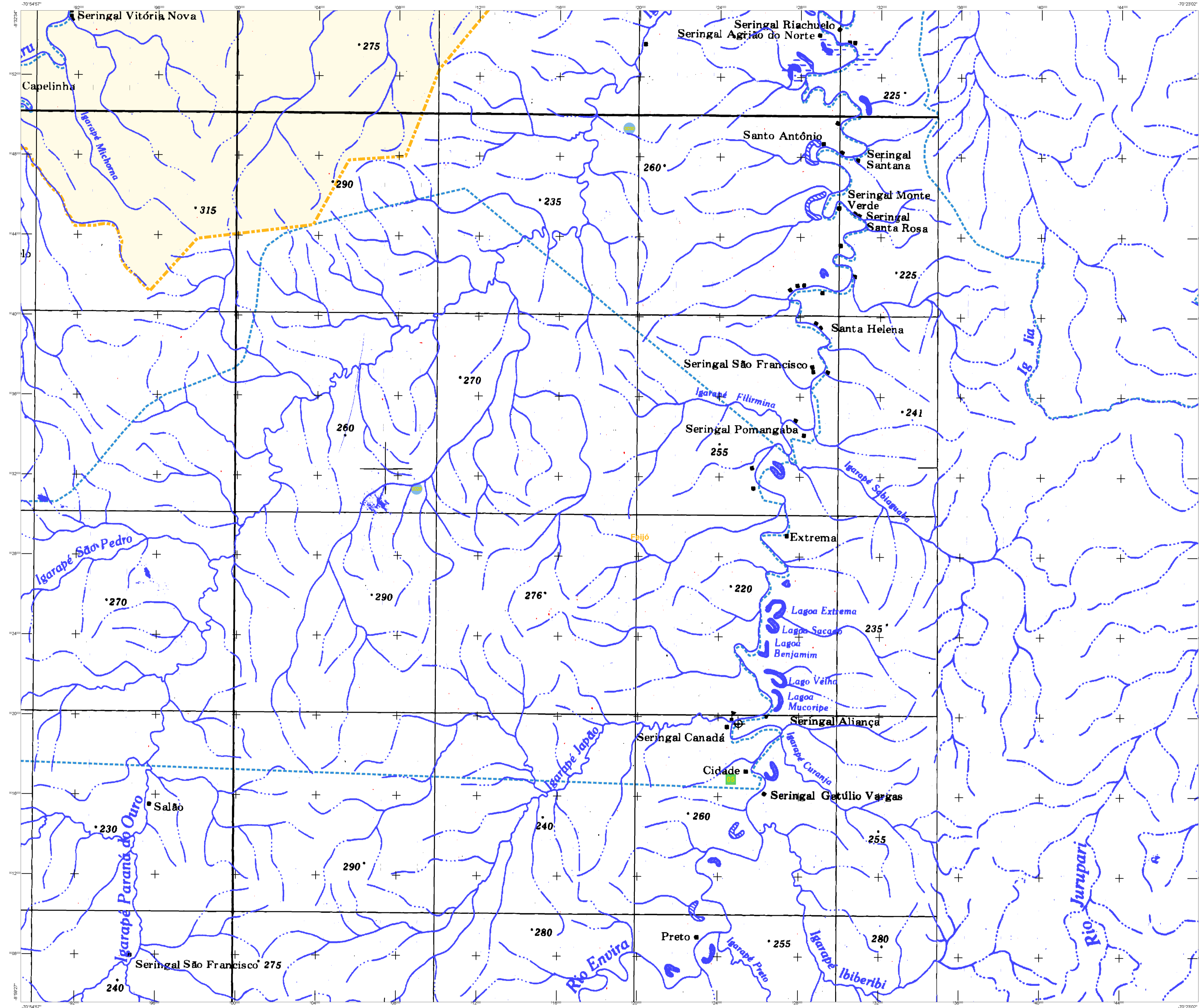
Divisão: VALE DO JURUÁ
Município: TARAUACÁ

Altitude da Sede: Área
Coordenadas Geográficas: UTM
Latitude: -8.161
Longitude: -70.756

INFORMAÇÕES

Coordenação Técnica: Coordenação de Cartografia
Coordenação de Estatística Territorial
Coordenação de Estatística Demográfica
Coordenação de Estatística Econômica
Coordenação de Estatística Social
Coordenação de Estatística de Saúde
Coordenação de Estatística de Trabalho e Demografia da Informação

Coordenador Técnico: COTAC
Coordenador de Estatística Territorial: COTE
Coordenador de Estatística Demográfica: CODE
Coordenador de Estatística Econômica: COEE
Coordenador de Estatística Social: COSO
Coordenador de Estatística de Saúde: COSA
Coordenador de Estatística de Trabalho e Demografia da Informação: CODI



ELEMENTOS PLANIMÉTRICOS

CONVENÇÕES CARTOGRÁFICAS

ELEMENTOS ALTIMÉTRICOS

ELEMENTOS DE HIDROGRAFIA

ATUALIZAÇÕES CARTOGRÁFICAS

COR MAGENTA - Lançamento em 01/01/2011
COR VERDE - Lançamento em 01/01/2011

Convenções Temáticas

Identificação

LIMITES

Áreas especiais

OBS: Os limites provenientes das fontes "realtà" representadas na cor verde estão desatualizados e devem ser desconsiderados.

MAPA MUNICIPAL ESTATÍSTICO

Escala: 1 : 100.000

Sistema de Coordenadas Geográficas em Latitudes e Longitudes: UTM 2000
Coordenada Plana: Tarauacá-AC: 1020 000
Origem do datum: SIAO - Datum: Tarauacá - 1956 - 00
Datum: SIAO - Datum: Tarauacá - 1956 - 00

Este produto integra a coleção de mapas municipais produzida pelo IBGE em parceria com os municípios, com o objetivo de disponibilizar informações geográficas e estatísticas para o planejamento e a gestão dos municípios. O produto foi desenvolvido a partir dos dados do Censo Demográfico de 2010, com a finalidade de fornecer informações geográficas e estatísticas para o planejamento e a gestão dos municípios.

MINISTÉRIO DO PLANEJAMENTO, ORÇAMENTO E GESTÃO
INSTITUTO BRASILEIRO DE GEOGRAFIA E ESTATÍSTICA
A DIRETORIA DE GEOGRAFIA, INFORMAÇÃO E GESTÃO DO TERRITÓRIO
EM PARCELA COM O MUNICÍPIO DE TARAUACÁ-AC

At: Brasília, 18/11/2011. Paulo de Lacerda
Márcio de Jesus
Márcio de Jesus

GEOCODIGO		NOME	
Distrito	Sub-Distrito	Distrito	Sub-Distrito

Localização do município no Mapeamento Sistemático

Ativação das Partes do Mapa

Localização no Estado

Fonte: Mapa Índice do Brasil - IBGE

CRONOLOGIA

MALHA TERRITORIAL	EDICAO	2010
Atualização de dados e documentação técnica e atualizada	8/3/2011	

Consultar Metadados

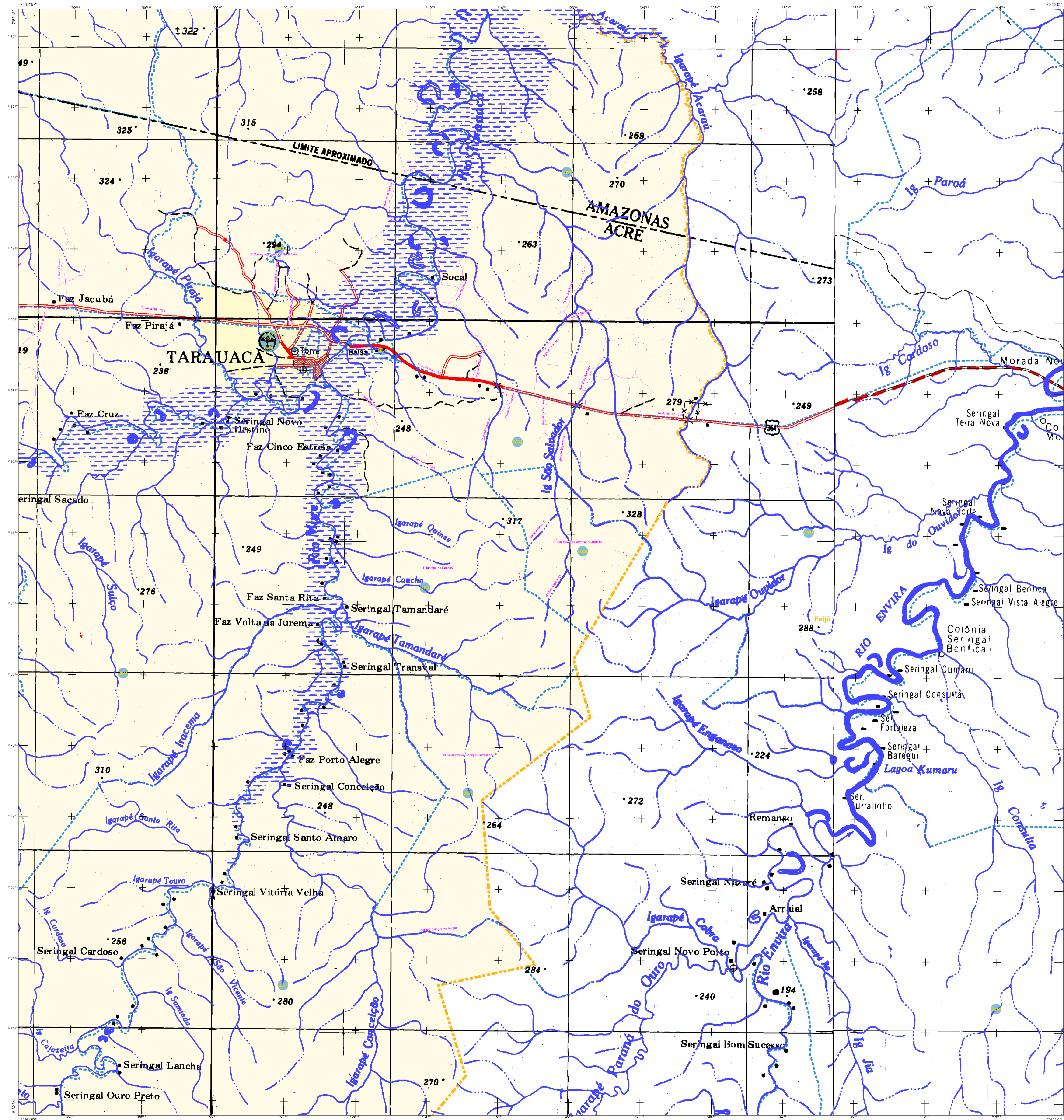
Tarauacá - AC

ASPECTOS FÍSICOS

Divisão: VALE DO JURUPARI
Município: TARAUACÁ
Área: 359,96 km²
Altitude da Sede: 225 m
Latitude: -8°16'1" S
Longitude: -70°7'56" W

POPULAÇÃO

Coordenação Técnica: Coordenação de Cartografia
Coordenação de Estatística Territorial
Coordenação de Estatística Demográfica
Unidades Estatísticas do IBGE
Coordenação: Centro de Documentação e Disseminação de Informação
CDD: 000



MAPA MUNICIPAL ESTATÍSTICO

Escala: 1 : 100.000

Divisão de Cartografia Geográfica do IBGE - 2010
 Cartografia Planimétrica em Escala 1:100.000
 Projeto Cartográfico: 02/2010
 Edição: 08/2011
 Este produto integra a coleção de mapas municipais produzida em parceria com os municípios, a partir de dados cartográficos e estatísticos disponibilizados pelo IBGE. O mapa foi elaborado com base no SIBRA e no SIBRA-AC, sendo o resultado de um trabalho conjunto de planejamento e execução das atividades cartográficas.

MINISTÉRIO DO PLANEJAMENTO, ORÇAMENTO E GESTÃO
 INSTITUTO BRASILEIRO DE GEOGRAFIA E ESTATÍSTICA
 A DIRETORIA DE GEOGRAFIA, INSCRIÇÃO E GESTÃO DE DADOS
 DO IBGE ELABOROU ESTE PRODUTO
 At. Brasil, 18711 - Parque de Usos
 Multi-Funções do IBGE - 04561-900

Convenções Temáticas

Limites: Distrital	Sub-Distrital	Sectorial	Sectorial
Identificação	Identificação	Identificação	Identificação
Distrito	Sub-Distrito	Sector	Sector
Identificação	Identificação	Identificação	Identificação

LIMITES

Intencional	Intencional	Intencional
Intencional	Intencional	Intencional
Áreas especiais	Áreas especiais	Áreas especiais

OBS: Os limites provenientes das fontes "realtà" representadas na cor verde estão desatualizados e devem ser desconsiderados.

ELEMENTOS PLANIMÉTRICOS

CONVENÇÕES CARTOGRÁFICAS

ELEMENTOS ALTIMÉTRICOS

ELEMENTOS DE HIDROGRAFIA

ATUALIZAÇÕES CARTOGRÁFICAS

COR MAGENTA - Lançamento em 01/01/2011
 COR VERDE - Lançamento aproximado sem comprovação cartográfica

GEOCODIFICAÇÃO		Nome
Distrito	Sector	Nome

Localização do município no Mapeamento Sistemático

Atuação das Partes do Mapa

Localização no Estado

CRONOLOGIA

Malha Territorial	2010
Edição	8/2011
Atualização de dados e documentação técnica e cartográfica	Consultar Metadados

Tarauacá - AC

ASPECTOS FÍSICOS

Divisão: VALE DO JURUÁ
 Município: TARAUACÁ
 Área: 305434,88 km²
 Altitude da Sede: -161 m
 Coordenadas Geográficas: 05° 59' 44.42" S, -70° 7' 56" W

COORDENADAS

Coordenada Geográfica: 05° 59' 44.42" S
 Coordenada de Brasília: 05° 59' 44.42" S
 Unidade Estatística do IBGE: 1200609
 Descrição: Centro de Desenvolvimento e Desempenho de Inovação
 Código: 000

