

**Convenções Cartográficas**

**Elementos Planimétricos**

- Estações
- União, Escala, Mma
- Muro de vento, Muro de água
- Campo de emergência, Fenei
- Localidades
- Linhas demarcadoras de energia, Cerca
- Linhas telefônicas
- Rodovias
- Sinalização
- Aviação
- Atualizações Cartográficas

**Elementos Altimétricos**

- Ponto trigonométrico, Referência de nível
- Ponto altimétrico, Ponto barométrico
- Cota convencionada
- Superfície deformada, Área

**Elementos de Hidrografia**

- Curso d'água intermitente
- Lago ou lagoa intermitente
- Tanque sujeito a inundação, Balsa
- Ilha ou ilhéu
- Popo (lago), Naveante
- Rapido e cachoeira grandes
- Rapido e cachoeira
- Rocha submersa e a descoberto
- Molhe e repres, terra e alvenaria
- Arrecifo, Rio seco ou de aluvião
- Rocha rochoso

**Convenções Temáticas**

**Limites**

- Distrital
- Sub-Distrital
- Sector Consistivo
- Intemunicipal
- Áreas especiais

**Identificação**

- Distrito
- Sub-Distrito
- Sector
- Sector Utilizado
- Agglomerado Rural

**Escala**

1:100.000

Sistema de Coordenadas Geográficas em Unidades Geográficas - CGCG04/0300  
Coordenadas Planas (Proj. UTM) em UTM - SDO 28  
Origem do datum: 1974, Equador e Meridiano 45 WGR  
Admissão de convertores de 10.000 e 500.000 respectivamente

Toda projeção sempre a escala de maior precisão gráfica de forma  
semidistorsional, a partir da junção das folhas de Mapeamento  
Sistemático Brasileiro produzidas pelo IBGE, CGCG 0300, em formato  
vetorial, com o auxílio do Sistema de Informação Geográfica do IBGE, com atualização  
permanente de dados, sendo sempre atualizado o conteúdo de projeção e  
conformidade das estruturas cartográficas.

**Cronologia**

Matriz Territorial:  
2010  
Escala:  
07/06/2010

Informações relativas à  
documentação básica e atualização:  
consultar o endereço:  
[www.mezadados.gov.br](http://www.mezadados.gov.br)

**BARREIRAS - BA**

**Divisão Político-administrativa**

GEOCODIGO		NOME	
Distrito	Subdistrito		
0900001	Barreiras		

**Aspectos Físicos**

Mesorregião: EXTREMO OESTE BAHIA	
Microrregião: BARREIRAS	
Altitude da sede:	Área:
Latitude	Coordenadas da sede
Longitude	N. MC 45

**Implementação**

Coordenação Técnica:  
Coordenação de Geografia - CCAR

Coordenação Técnica:  
Coordenação de Estatística Territorial - CETE

Unidades estatísticas do IBGE

Resolução:  
Centro de Documentação e  
Disseminação de Informações - CDDI

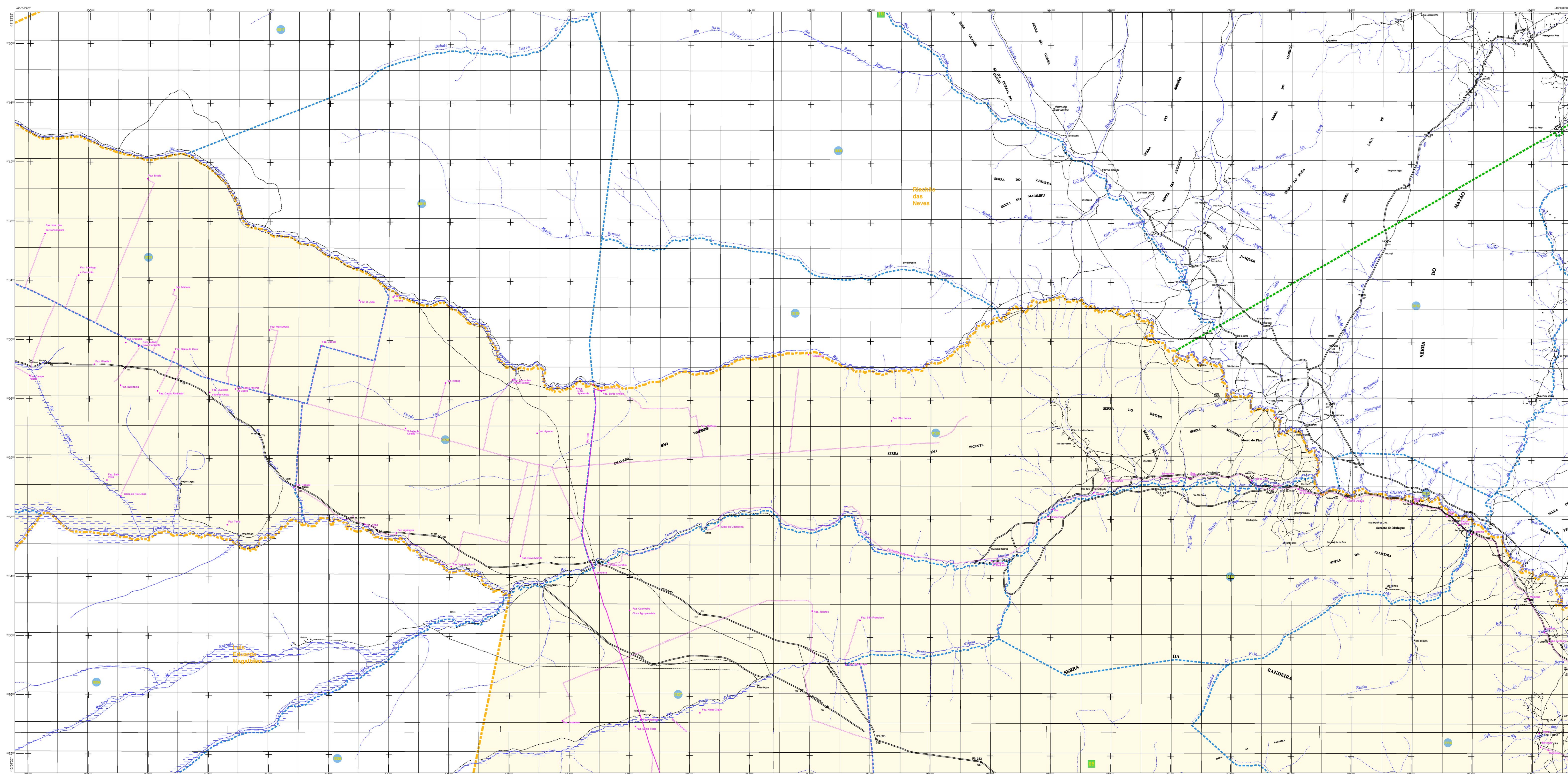
MINISTÉRIO DO PLANEJAMENTO, ORÇAMENTO E GESTÃO  
INSTITUTO BRASILEIRO DE GEOGRAFIA E ESTATÍSTICA  
A DIRETORIA DE GEOGRAFIA APOIA A  
GERÊNCIA DE COORDENAÇÃO DE FOLHAS OU FOLHAS  
CORREÇÃO DE FOLHAS

Av. Brasil, 15.471 - Fone: 011-3050-8000  
Rio de Janeiro, RJ - CEP 21.241-011

© 2010 - ÓRGÃO DE REPRODUÇÃO RESTRITADA







**Convenções Cartográficas**

**Elementos Planimétricos**

- Estações
- Linhas, Escala, Mira
- Muro de vento, Monumento de água
- Centro de emergência, Foz
- Localidades
- Linhas demarcadoras de energia, Cerca
- Linhas telefônicas
- Rodovias
- Sinalização
- Aviação
- Atualizações Cartográficas

**Elementos Altimétricos**

- Ponto trigonômico, Referência de nível
- Ponto altimétrico, Ponto barométrico
- Cota cotada
- Superfície deformada, Área

**Elementos de Hidrografia**

- Curso d'água intermitente
- Lago ou lagoa intermitente
- Tanque sujeito a inundação, Balsa
- Ilha ou diâmetro
- Povo (lago), Nascente
- Rijolão e catenaria grandes
- Rijolão e catenaria
- Rocha submersa e a descoberto
- Molhe e repres, terra e alvenaria
- Arrecifo, Rio seco ou de aluvião
- Rocha rochosa

**Convenções Temáticas**

**Limites**

- Distrital
- Sub-Distrital
- Sector Consistivo
- Intermunicipal
- Intermunicipal
- Áreas especiais

**Identificação**

- Distrito
- Sub-Distrito
- Sector
- Sector Utilizado
- Agglomerado Rural

**Escala**

1:100.000

Sistema de Coordenadas Geográficas em UTM (Proj. UTM)  
Coordenadas Planimétricas em UTM (SAD 56)  
Datum de referência: SAD 56  
Origem da subgrade: 174° 00' 00" W e 12° 00' 00" S  
Admissão de convergência de 10.000 e 500 metros respectivamente

**Cronologia**

Matriz Territorial: 2010  
Escala: 07/06/2010

Informações relativas a documentação básica e atualização: [www.mezadados.gov.br](http://www.mezadados.gov.br)

**BARREIRAS - BA**

**Divisão Político-administrativa**

GEODODIO	Nome
Distrito	Barreiras
Subdistrito	

**Aspectos Físicos**

Mesorregião	Extremo Oeste Baiano	
Microrregião	Barreiras	
Altitude da sede	Área	
Coordenadas da sede		
Latitude	E	MC
Longitude	N	45

**Implementação**

Coordenação Técnica: Coordenação de Geografia - CIGAR

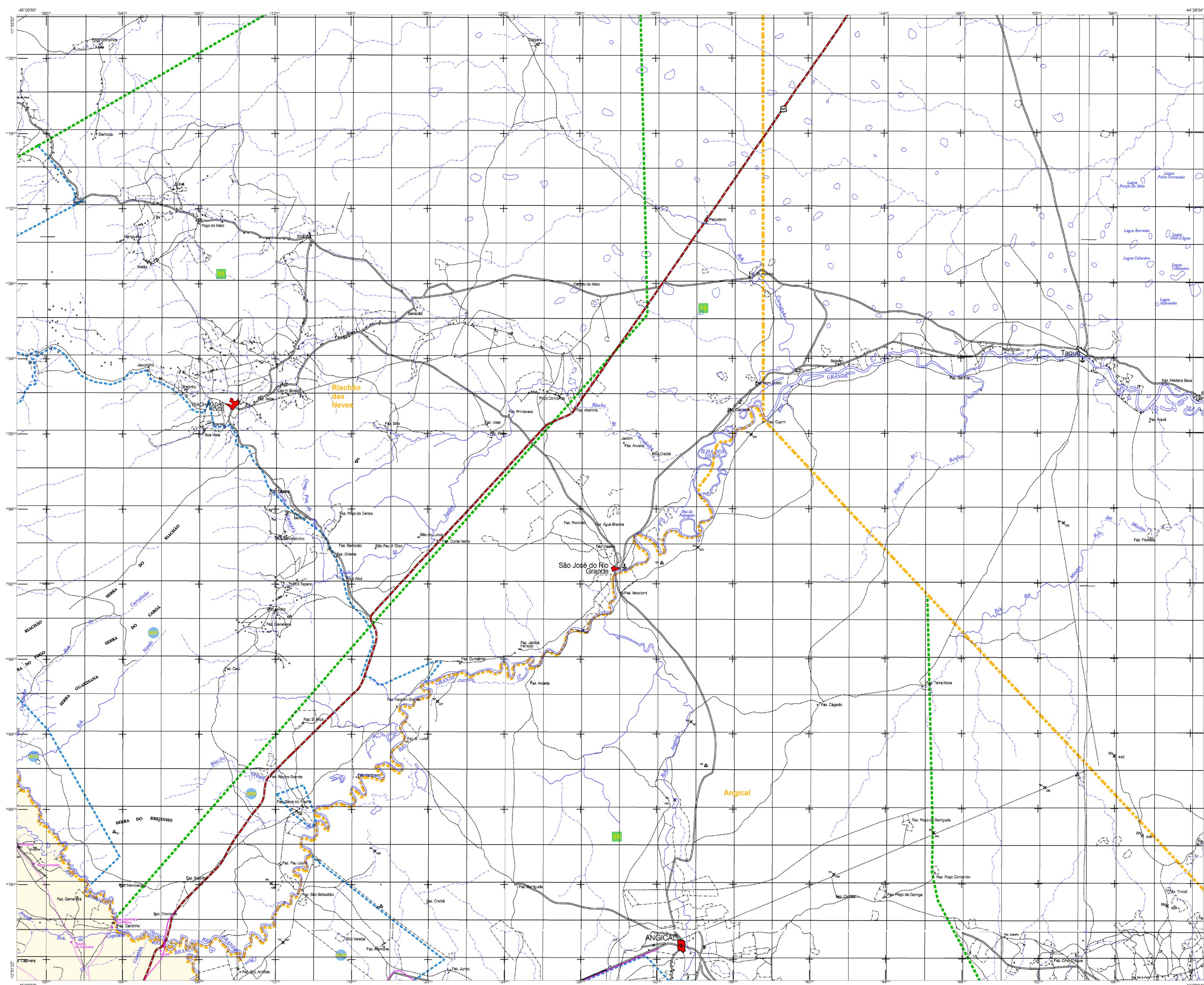
Coordenação Temática: Coordenação de Estatística Territorial - CETE

Unidades Produtoras: Unidades estatísticas do IBGE

Centro de Documentação e Disseminação de Informações - CDDI

MINISTÉRIO DO PLANEJAMENTO, ORÇAMENTO E GESTÃO  
INSTITUTO BRASILEIRO DE GEOGRAFIA E ESTATÍSTICA  
A SECRETARIA DE GEOGRAFIA APROVA E GERENCIA O CONHECIMENTO DE TERMO DO ORÇAMENTO  
Av. Brasil, 15.471 - Funchal de Curitiba  
Rio de Janeiro, RJ - CEP 21.240-001  
© 2010 - CENTRO DE INFORMÁTICA NACIONAL





**Convenções Cartográficas**

**Elementos Planimétricos**

Estações  
 Linhas, Escala, Mira  
 Marido de vento, Marido de água  
 Campo de emergência, Foz  
 Localidades  
 Linha separadora de energia, Cerca  
 Linha telefônica

**Rodovias**  
 não-pavimentada  
 pavimentada  
 sem pavimentação  
 sem pavimentação  
 sem pavimentação  
 linha, caminho a granel  
 perfil de estrada, feição, estrada

**Ferrovias**  
 linha férrea  
 linha férrea  
 linha férrea

**Atualizações Cartográficas**  
 COR MAGENTA - Lançamento por GPS situ. Imagem de Satélite  
 COR VERDE - Lançamento apoiado sem comprovação cartográfica

**Elementos Altimétricos**

Ponto trigonômico, Referência de nível  
 Ponto altimétrico, Ponto barométrico  
 Cota comprovada  
 Superfície deformada, Área

**Elementos de Hidrografia**

Curso d'água intermitente  
 Lago ou lagoa intermitente  
 Tornoço sujeito a inundação, Salina  
 Ilha ou ilhéu  
 Poço (seco), Nascente  
 Rápidos e cachoeiras grandes  
 Rápidos e cachoeiras  
 Rocha esburacada e descoberto  
 Mofo e respo, terra e alvenaria  
 Arvoredo, Rio seco ou de sequeio  
 Rochas rochosas

**Convenções Temáticas**

**Limites**

Distrital  
 Sub-Distrital  
 Setor Consistivo

**Identificação**

Distrito  
 Sub-Distrito  
 Setor Rural  
 Setor Urbano  
 Agrorrotatório Rural

**Escala**

1:100.000

Sistema de Coordenadas Geográficas em UTM (Proj. UTM)  
 Datum: Spherooidal  
 Coordenadas Planimétricas em UTM: SDO 28  
 Origem do sistema: 174° 00' 00" W e 12° 00' 00" S  
 Acionadas as coordenadas de 10.000 x 100.000 metros

Toda produção impressa em papel de peso mínimo de 150g/m², com tinta não-fotocópica, a partir da edição dos dados de Mapeamento Sistemático Brasileiro produzidos pelo IBGE, CDE e outros, em conformidade com o vetor de dados do Mapeamento Sistemático Brasileiro, com atualização geográfica de dados, sem alteração de conteúdo e interpretação dos elementos cartográficos.

**Cronologia**

Matriz Territorial:  
 2010  
 Edição:  
 07/06/2010

Informações relativas à documentação básica e atualização: [www.mezadados.gov.br](http://www.mezadados.gov.br)

**BARREIRAS - BA**

**Divisão Político-administrativa**

GEOCODIGO		NOME	
Distrito	Subdistrito		
0900001	Berimã		

**Aspectos Físicos**

Município: EXTREMO OESTE BAIANO	
Microrregião: BARREIRAS	
Altitude da sede:	Área:
Coordenadas da sede	
Latitude	E
Longitude	N
	MC
	45

**Implementação**

Coordenação Técnica: Coordenação de Geografia - CCAR  
 Coordenação Operacional: Coordenação de Estatística Territorial - CETE  
 Unidades Executoras: Unidades estatísticas do IBGE

Responsável: Centro de Documentação e Disseminação de Informações - CDDI

MINISTÉRIO DO PLANEJAMENTO, ORÇAMENTO E GESTÃO  
 INSTITUTO BRASILEIRO DE GEOGRAFIA E ESTATÍSTICA  
 A SECRETARIA DE GEOGRAFIA APOIOU A  
 GERÊNCIA DE COORDENAÇÃO DE TÍTULOS E ATUALIZAÇÕES  
 Av. Brasil, 15.471 - Fone: 011-3241-1000  
 Rio de Janeiro, RJ - CEP 21.241-011  
 © 2010 - ÓRGÃO DE FORTALECIMENTO INSTITUCIONAL