

ELEMENTOS PLANIMÉTRICOS

CONVENÇÕES CARTOGRÁFICAS

ELEMENTOS ALTIMÉTRICOS

ELEMENTOS DE HIDROGRAFIA

ATUALIZAÇÕES CARTOGRÁFICAS

COR MAGENTA - Lançamento em 01/01/2011
COR VERDE - Lançamento aproximado sem comprovação cartográfica

CONVENÇÕES TEMÁTICAS

IDENTIFICAÇÃO

LIMITES

MAPA MUNICIPAL ESTATÍSTICO

Escala: 1 : 100.000

Ministério do Planejamento, Orçamento e Gestão
IBGE - Instituto Brasileiro de Geografia e Estatística

GEODINÂMICA

TIPO	IDENTIFICAÇÃO	NOME

Localização do município no Mapeamento Sistemático

Atuação das Partes do Mapa

Localização no Estado

ASPECTOS FÍSICOS

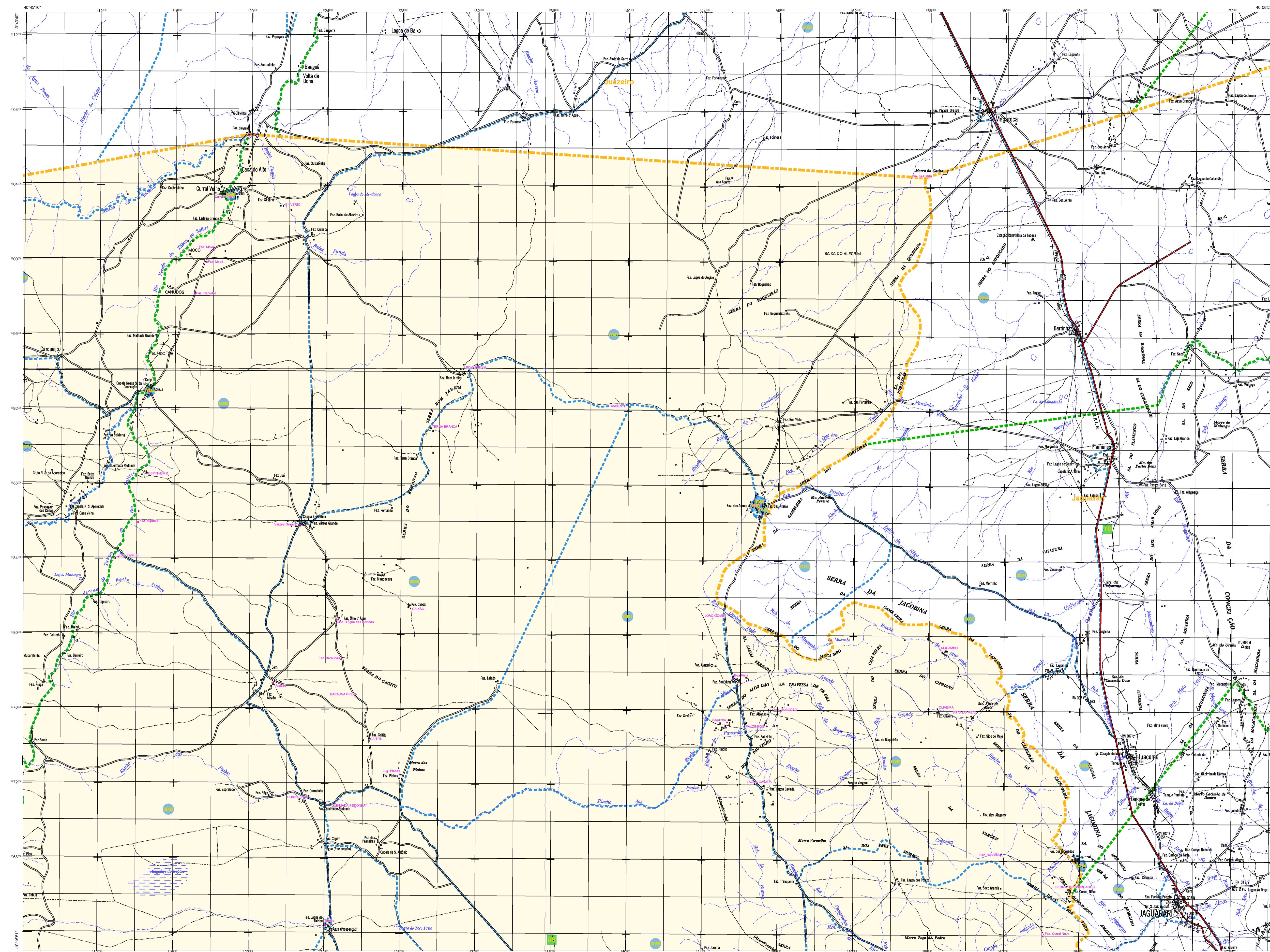
Região	CENTRO NORTE BAIANO		
Microrregião	SENHOR DO BONFIM		
Altitude da Sede	Área		
Coordenadas Geográficas			
Latitude	-10,550	Longitude	-38,544276
Longitude	-40,321		8838001,82

CRONOLOGIA

Malha Territorial	2010
Edição	7/19/2011

IMPRESSÃO

Coordenação Técnica: Coordenação de Cartografia - IBGE
Coordenação de Edições Técnicas - IBGE
Coordenação de Produção - IBGE
Coordenação de Diagramação e Diagramação de Informação - IBGE



ELEMENTOS PLANIMÉTRICOS

CONVENÇÕES CARTOGRÁFICAS

ELEMENTOS ALTIMÉTRICOS

ELEMENTOS DE HIDROGRAFIA

ATUALIZAÇÕES CARTOGRÁFICAS

OSR MAGENTA - Lançamento por GPS. Não imagem de Satélite
 COR VERDE - Lançamento aproximado sem comparação cartográfica.

CONVENÇÕES TEMÁTICAS

LIMITES

OSR: Os limites provenientes das Telhas "redas" representadas na cor verde estão desatualizados e devem ser desconsiderados.

MAPA MUNICIPAL ESTATÍSTICO

Escala: 1 : 100.000

Sistema de Coordenadas Geográficas em Latitudes e Longitudes: SIRGAS 2000
 Coordenada Planimétrica: UTM - Zone 18S
 Origem do sistema UTM: 600.000 metros
 Escala: 100.000
 A projeção utilizada é a UTM (Universal Transverse Mercator) com Datum do Sistema Geodésico Brasileiro (SGBR) de 1964, em metros sobre o nível do mar.
 O mapa foi elaborado com base em dados coletados por meio de levantamentos geodésicos realizados pelo IBGE, SIBR e outros, em formato vetorial, atualizado a partir da última atualização digital de 2010, com a metodologia apropriada de conversão para o formato vetorial e cartográfico.
MINISTÉRIO DO PLANEJAMENTO, ORÇAMENTO E GESTÃO
 INSTITUTO BRASILEIRO DE GEOGRAFIA E ESTATÍSTICA
 A DIRETORIA DE GEOGRAFIA负责 a gestão e a manutenção do Mapa Municipal Estatístico.
 At: Brasilia, DF, Brasil, em 07 de maio de 2011.
 Nota: Este mapa é uma reprodução do Mapa Municipal Estatístico de 2010.
 Mapa Municipal Estatístico - IBGE

GEOCÓDIGO		NOME	
UF	Município	UF	Município
05000000		Bahia - Campo Formoso	
<small> Nota: O código do município é o mesmo que o código do município do IBGE, SIBR e outros, em formato vetorial, atualizado a partir da última atualização digital de 2010, com a metodologia apropriada de conversão para o formato vetorial e cartográfico. </small>			

Localização do município no Mapeamento Sistemático

Atuação das Partes do Mapa

Localização no Estado

Fonte: Mapa Índice do Brasil - IBGE

CRONOLOGIA

EDICÃO	DATA
2010	7/9/2011
Observações: Este mapa é uma atualização do Mapa Municipal Estatístico de 2010, com a metodologia apropriada de conversão para o formato vetorial e cartográfico.	
Descrição: Este mapa é uma atualização do Mapa Municipal Estatístico de 2010, com a metodologia apropriada de conversão para o formato vetorial e cartográfico.	Autor: Instituto Brasileiro de Geografia e Estatística (IBGE)

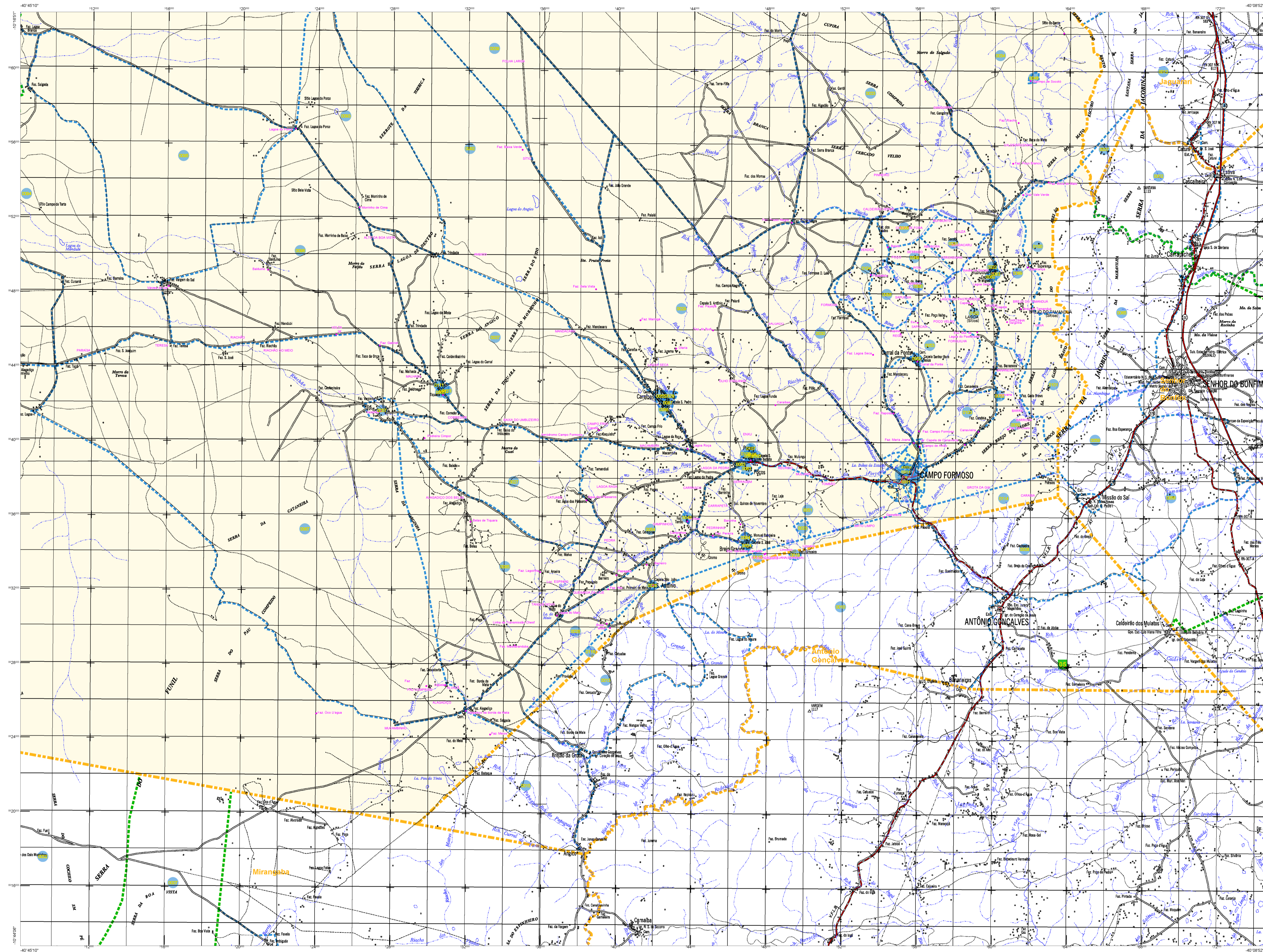
Campo Formoso - BA

ASPECTOS FÍSICOS

Situação: CENTRO NORTE BAIANO
 Município: SENHOR DO BONFIM
 Área: _____ km²
 Altitude da Sede: _____ metros
 Coordenadas Geográficas:
 Latitude: -10,550 Longitude: -40,321 Código: 2906006

IDENTIFICAÇÃO

Cód. do Município: _____
 Cód. do Estado: _____
 Cód. do País: _____



ELEMENTOS PLANIMÉTRICOS

CONVENÇÕES CARTOGRÁFICAS

ELEMENTOS ALTIMÉTRICOS

ELEMENTOS DE HIDROGRAFIA

ATUALIZAÇÕES CARTOGRÁFICAS

COR MAGENTA - Lançamento em 01/01/2011
COR VERDE - Lançamento aproximado sem comprovação cartográfica

Convenções Temáticas

Distrito	Sub-Distrito	Sector	Sector Urbano
Verde	Amarelo	Verde	Verde

LIMITES

internacional
intermunicipal
áreas especiais

OBS: Os limites provenientes das folhas "nadas" representadas na cor verde estão desatualizados e devem ser desconsiderados.

MAPA MUNICIPAL ESTATÍSTICO

Escala: 1 : 100 000

Ministério do Planejamento, Orçamento e Gestão
Instituto Brasileiro de Geografia e Estatística
A Diretoria de Geodésia, Informação e Gestão de Cartografia
Elaborado em 18/11/2011, com base no Censo de 2010

GEOCODIGO		NOME	
00000000	00000000	Campo Formoso	CE
00000000	00000000	Limão de Azeite	CE

Localização do município no Mapeamento Sistemático

Atuação das Partes do Mapa

Localização no Estado

Fonte: Mapa Índice do Brasil - IBGE

CRONOLOGIA

EDIÇÃO	2010
7/19/2011	
Atualização	Consultar Metadados

Aspectos Físicos

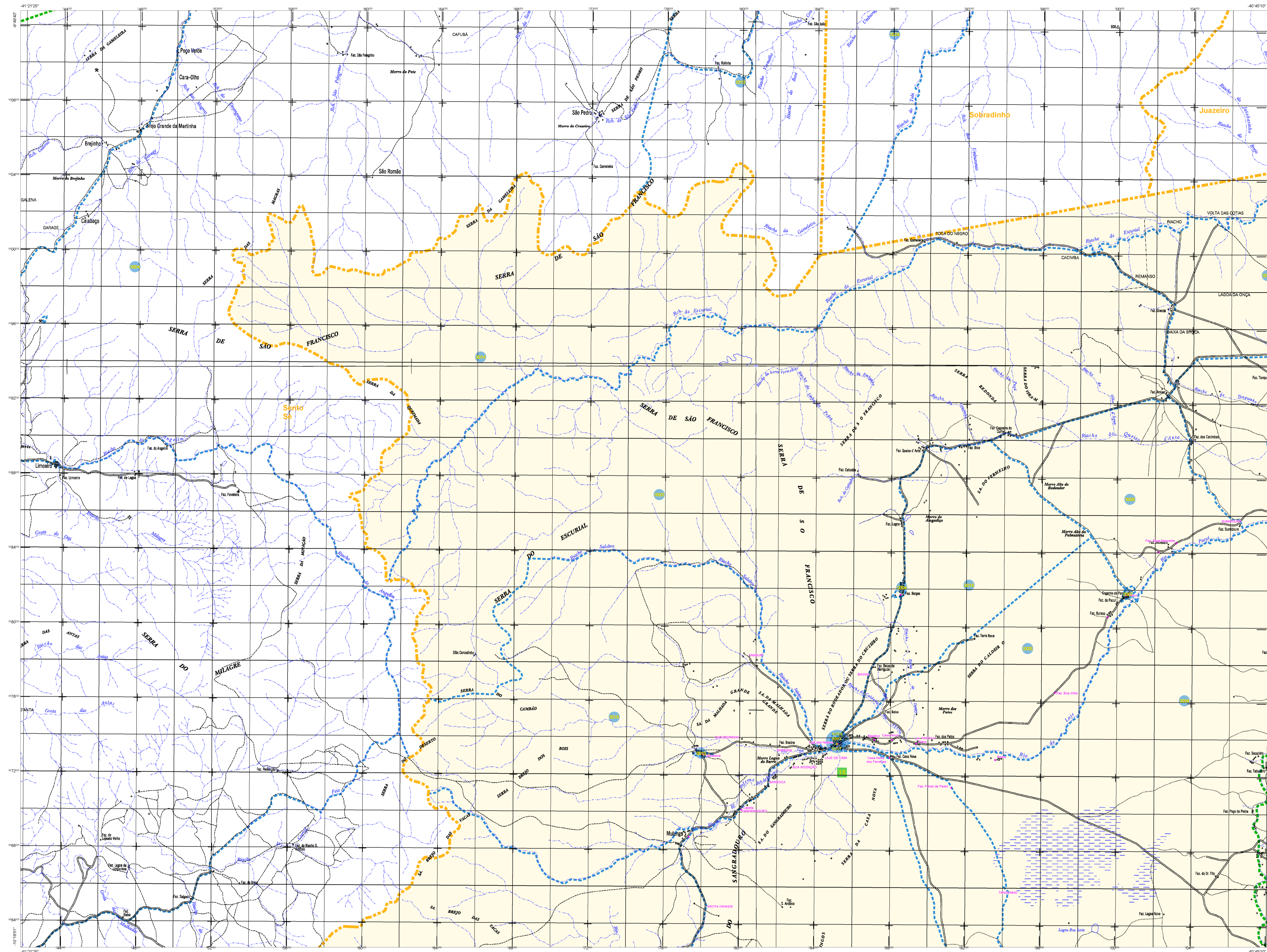
Localização no Estado

ASPECTOS FÍSICOS

Região: CENTRO NORTE BAIANO
Município: SENHOR DO BONFIM
Área: 35542,76 km²
Altitude da Sede: 39 metros
Coordenadas: -10,550° latitude, -40,321° longitude

INFORMAÇÕES

Coordenação Técnica: Coordenação de Cartografia (COORCAR)
Coordenação de Estatísticas Territoriais (COORSTAT)
Coordenação de Estatísticas Demográficas (COORDEMO)
Coordenação de Estatísticas Econômicas (COORDECO)
Coordenação de Estatísticas Sociais (COORDESOC)
Coordenação de Estatísticas de Saúde (COORDESU)
Coordenação de Estatísticas de Transportes e Comunicação (COORDETRAN)
Coordenação de Estatísticas de Trabalho (COORDETRAB)



ELEMENTOS PLANIMÉTRICOS

CONVENÇÕES CARTOGRÁFICAS

ELEMENTOS ALTIMÉTRICOS

ELEMENTOS DE HIDROGRAFIA

ATUALIZAÇÕES CARTOGRÁFICAS

CSB MAGENTA - Lançamento em 01/01/2011
COR VERDE - Lançamento aproximado sem comparação cartográfica

Convenções Temáticas

Limites: Distrital	Sub-Distrital	Sectorial	Sectorial
Sub-Distrital	Sectorial	Sectorial	Sectorial
Sectorial	Sectorial	Sectorial	Sectorial

IDENTIFICAÇÃO

Distrito	Sub-Distrito	Sector	Sector
Sub-Distrito	Sector	Sector	Sector
Sector	Sector	Sector	Sector

LIMITES

internacional
intermunicipal
intermunicipal
áreas especiais

OBS: Os limites provenientes das folhas "rubr" representadas na cor verde estão desatualizados e devem ser desconsiderados.

MAPA MUNICIPAL ESTATÍSTICO

Escala: 1 : 100.000

Sistema de Coordenadas Geográficas em Latitudes/Longitudes: 09°54' S 50°00' W
Coordenadas Planas - Mercator: 442.000 000
Origem do Sistema Geográfico: 00° 00' 00" S 00° 00' 00" W
Fuso Horário: UTC-03:00

Este produto integra a coleção de mapas municipais produzida em parceria com as administrações locais e é disponibilizada gratuitamente em formato digital em PDF, sob a licença de uso de domínio público, para fins de divulgação e acesso público. Não é permitida a reprodução ou a modificação deste produto sem a autorização expressa do IBGE. O IBGE e o usuário não se responsabilizam por danos ou prejuízos decorrentes do uso indevido deste produto.

MINISTÉRIO DO PLANEJAMENTO, ORÇAMENTO E GESTÃO
SECRETARIA DE POLÍTICAS DE TERRITÓRIOS, DESENVOLVIMENTO URBANO E POLÍTICA DE HABITABILIDADE
A DIRETORIA DE GEOGRAFIA, SIG e CARTOGRAFIA
em parceria com o IBGE
At. São Paulo, 15/11/2011. Paulo de Lacerda
Diretor de Geografia, SIG e Cartografia

GEOGRÁFICO		NOME	
Distrito	Sub-Distrito	Nome	Nome
Sector	Sector	Nome	Nome
Sector	Sector	Nome	Nome

Localização do município no Mapeamento Sistemático

Atuação das Partes do Mapa

Localização no Estado

ASPECTOS FÍSICOS

Relevação	CENTRO NORTE BAIANO
Município	SENHOR DO BONFIM
Altitude da Sede	Área
Coordenadas Geográficas	Coordenadas Planas
Latitude -10.550	Longitude -40.321
Altitude -355442.76	Coordenadas Planas
Longitude -40.321	Coordenadas Planas

INFORMAÇÕES

Coordenação Técnica	Coordenação de Cartografia	COORDENADOR
Coordenação de Edições Técnicas	Coordenação de Edições Técnicas	COORDENADOR
Coordenação de Edições Técnicas	Coordenação de Edições Técnicas	COORDENADOR
Coordenação de Edições Técnicas	Coordenação de Edições Técnicas	COORDENADOR
Coordenação de Edições Técnicas	Coordenação de Edições Técnicas	COORDENADOR

CRONOLOGIA

EDIÇÃO	2010
EDIÇÃO	7/19/2011
Atualização de dados e documentação técnica e atualização	Consultar Metadados