

ELEMENTOS PLANIMÉTRICOS

Edificações
Igreja, Círculo, Mina
Moinho de vento, Moinho de água
Campo de emergência, Pátio
Localidades

Linha transmissora de energia, Cerca
Linha telefônica

Rodovias
auto-estrada
pavimentação
sem pavimentação
caminho carroçável
trilha, caminho e picada
pedra de estrada, federal, estadual

Ferrovias
bitola larga
bitola estreita

ELEMENTOS ALTIMÉTRICOS

Riovo topográfico, Referência de nível
Ponto astronômico, Ponto barométrico
Cota comprovada
Superfície deformada, Área

ELEMENTOS DE HIDROGRAFIA

Curso d'água intermitente
Lago ou lagoa intermitente
Terreno sujeito a inundação, Salina
Barragem ou barragem
Pico (água), Nascente
Rápidos e cachoeiras grandes
Rápidos e cachoeiras
Rocha submersa e a descoberto
Moine e represa, terra e alvenaria
Arcoaburo, No seco ou de alívio
Recife rochoso

ATUALIZAÇÕES CARTOGRÁFICAS

COR MAGENTA - Levantamento por GPS e/ou imagens de Satélites
COR VERDE - Levantamento apoiado em cartografia cartográfica

CONVENÇÕES CARTOGRÁFICAS

Convenções Temáticas

Limites: Distrito	Sub-Distrito	Setor Censitário
Identificação: Distrito	Sub-Distrito	Setor Urbano
Identificação: Setor Rural	Agglomerado Rural	

LIMITES

Informacional
municipal
intermunicipal
áreas especiais

OBS: Os limites provenientes das fontes citadas, representados na cor preta estão desatualizados e devem ser desconsiderados.

MAPA MUNICIPAL ESTATÍSTICO

Escala: 1 : 100.000

Sistema de Coordenadas Geográficas em Lat/Lon: UTM - UTM 22Q
Coordenadas Planas: UTM - UTM 22Q
Origem das coordenadas: UTM - UTM 22Q
Altitude em metros: 10 500 a 500 m respectivamente

Este mapa foi elaborado a partir de dados levantados por GPS e imagens de satélite, e parte da junção dos dados do Mapeamento Sistemático Brasileiro produzido pelo IBGE, com a utilização de imagens de satélite e imagens de satélite do IBGE, com a utilização de imagens de satélite e imagens de satélite do IBGE.

MINISTÉRIO DO PLANEJAMENTO, ORÇAMENTO E GESTÃO
INSTITUTO BRASILEIRO DE GEOGRAFIA E ESTATÍSTICA
SECRETARIA DE RECURSOS HUMANOS E GESTÃO DE PESSOAL
Av. das Nações Unidas, 13505-900, Brasília - DF
Fone: (61) 3151-1000
Site: www.ibge.gov.br

Divisão Político-Administrativa		UF	Nome
2919702	291970200	BA	Macarani

Localização do município no Mapeamento Sistemático

Articulação das Partes do Mapa

Localização no Estado

Fonte: Mapa Índice do Brasil - IBGE

CRONOLOGIA

Malha Territorial	2010
Edição	7/20/2011
Atualização	Consultar Metadados

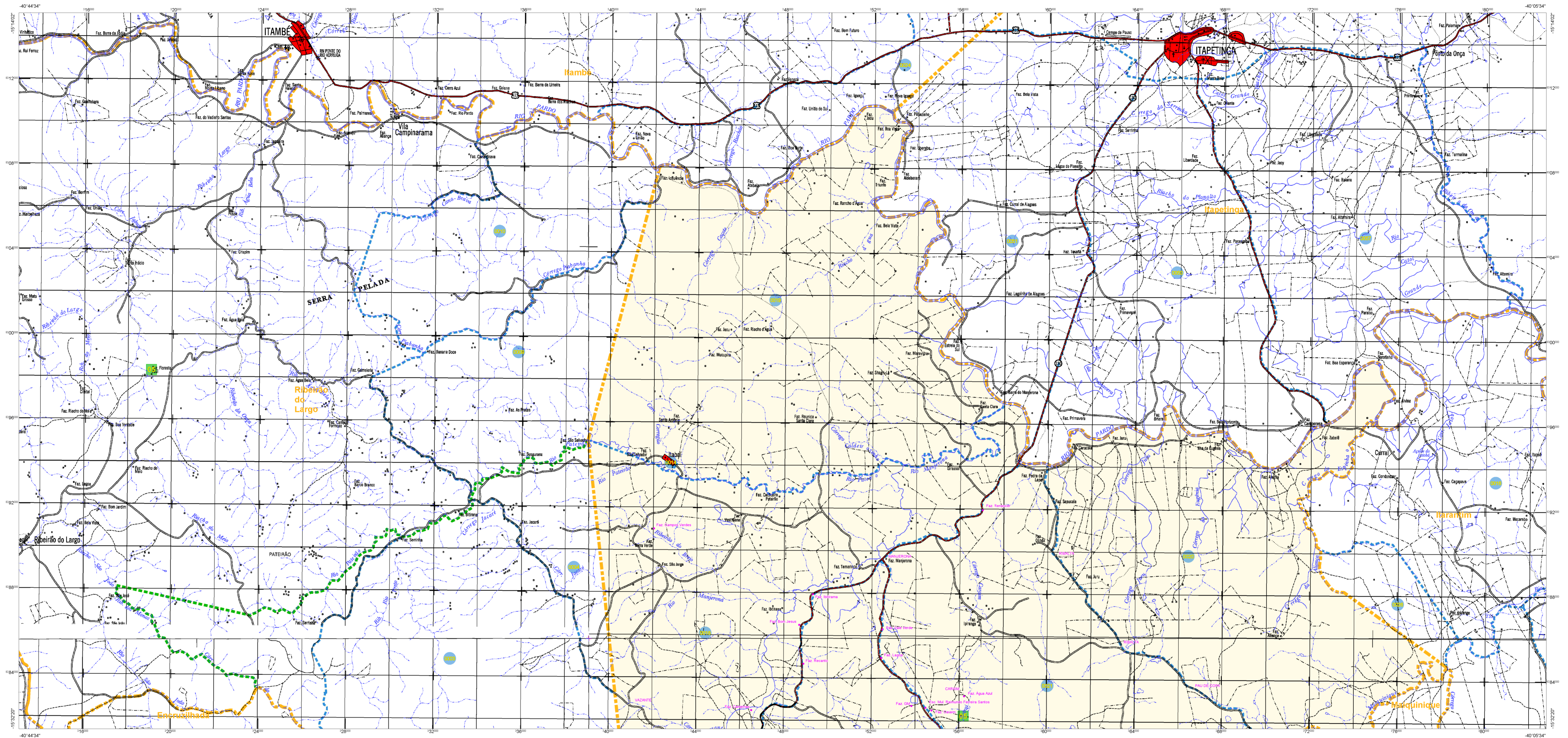
Macarani - BA

ASPECTOS FÍSICOS

Região	Centro-Sul Brasileiro
Mesorregião	Itarantim
Município	Macarani
Área	136,00 km²
Altitude da Sede	150 metros
Latitude	-15,568 S
Longitude	-40,623 W
População	39

IMPLEMENTAÇÃO

Coordenação Geral	CC-04
Coordenação Técnica	CC-05
Coordenação de Estatística Territorial	CC-06
Coordenação de Estatística Demográfica	CC-07
Coordenação de Estatística Socioeconômica	CC-08
Coordenação de Estatística de Saúde	CC-09
Coordenação de Estatística de Transportes e Comunicação	CC-10
Coordenação de Estatística de Meio Ambiente	CC-11
Coordenação de Estatística de Energia	CC-12
Coordenação de Estatística de Habitação	CC-13
Coordenação de Estatística de Segurança Pública	CC-14
Coordenação de Estatística de Trabalho e Rendimento	CC-15
Coordenação de Estatística de Turismo	CC-16
Coordenação de Estatística de Urbanização	CC-17
Coordenação de Estatística de Qualidade de Vida	CC-18
Coordenação de Estatística de Indicadores Sociais	CC-19
Coordenação de Estatística de Indicadores Econômicos	CC-20
Coordenação de Estatística de Indicadores Ambientais	CC-21
Coordenação de Estatística de Indicadores de Infraestrutura	CC-22
Coordenação de Estatística de Indicadores de Inovação	CC-23
Coordenação de Estatística de Indicadores de Sustentabilidade	CC-24
Coordenação de Estatística de Indicadores de Desenvolvimento Humano	CC-25
Coordenação de Estatística de Indicadores de Desenvolvimento Social	CC-26
Coordenação de Estatística de Indicadores de Desenvolvimento Econômico	CC-27
Coordenação de Estatística de Indicadores de Desenvolvimento Ambiental	CC-28
Coordenação de Estatística de Indicadores de Desenvolvimento Cultural	CC-29
Coordenação de Estatística de Indicadores de Desenvolvimento Científico e Tecnológico	CC-30



ELEMENTOS PLANIMÉTRICOS

Edifícios
Igreja, Círculo, Mira
Moinho de vento, Moinho de água
Campo de emergência, Pátio
Localidades

Linha transmissora de energia, Cerca
Linha telefônica

Rodovias
auto-estrada
pavimentação
sem pavimentação
sem pavimentação
caminho carroçável
trilha, caminho e picada
pedra de estrada, federal, estadual

Ferrovias
bitola larga
bitola estreita

ELEMENTOS ALTIMÉTRICOS

Rioveio topográfico, Referência de nível
Ponto astronômico, Ponto barométrico
Cota comprovada
Superfície deformada, Área

ELEMENTOS DE HIDROGRAFIA

Curso d'água intermitente
Lago ou lagoa intermitente
Terreno sujeito a inundação, Salina
Brimpa ou pântano
Pisado (água), Nascente
Rápidos e cachoeiras grandes
Rápidos e cachoeiras
Rocha submersa e a descoberto
Moine e represa, terra e alvenaria
Açúcar, No seco ou de alívio
Recheio rochoso

ATUALIZAÇÕES CARTOGRÁFICAS
COR MAGENTA - Levantamento por GPS e/ou imagens de Satélites
COR VERDE - Levantamento por GPS e/ou imagens de Satélites

CONVENÇÕES CARTOGRÁFICAS

Convenções Temáticas

Limites: Distrital	Sub-Distrital	Setor Censitário
Identificação: Distrital	Sub-Distrital	Setor Urbano
Identificação: Setor Rural	Agglomerado Rural	

LIMITES

Informacional
Intelectual
Intermunicipal
Áreas especiais

OBS: Os limites provenientes das fontes citadas, representados na cor verde estão desatualizados e devem ser desconsiderados.

MAPA MUNICIPAL ESTATÍSTICO

Escala: 1 : 100.000

Ministério do Planejamento, Orçamento e Gestão
Instituto Brasileiro de Geografia e Estatística
Diretoria de Estatísticas Territoriais e Geografia de Referência
Divisão de Estatísticas Territoriais e Geografia de Referência
Rua de Janeiro Filho, CEP 21.241-010
Rio de Janeiro, RJ

Divisão Político-Administrativa		NOME	
CODIGO	DESCRICAO	CODIGO	DESCRICAO
2919702	Macarani		

Localização do município no Mapeamento Sistemático

Articulação dos Partes do Mapa

Localização no Estado

Fonte: Mapa Índice do Brasil - IBGE

CRONOLOGIA

MALHA TERRITORIAL	2010
EDIÇÃO	7/2011
Atualização e Revisão	Consultar Metadados

Macarani - BA

ASPECTOS FÍSICOS

Região	CENTRO-SUL BAIANO
Mesorregião	ITAPETINGA
Município de Referência	Macarani
Área	
Latitude	-15,568
Longitude	-40,623
N	39

IMPLEMENTAÇÃO

Coordenação Geral	CCAR
Coordenação de Cartografia	CCAR
Coordenação Técnica	CCAR
Coordenação de Estatísticas Territoriais	CCAR
Coordenação de Estatísticas de Referência	CCAR
Coordenação de Estatísticas de Referência	CCAR
Coordenação de Estatísticas de Referência	CCAR
Coordenação de Estatísticas de Referência	CCAR