

ELEMENTOS PLANIMÉTRICOS

Edificações: Igreja, Escola, Mina, Molino de vento, Muro de água, Campo de emergência, Farol, Localidade.

Linha transmissora de energia: Cerca, Linha telefônica.

Rodovias: auto-estrada pavimentada, sem pavimentação, sem pavimentação, caminho carroçável, pista, caminho e pista, trecho de estrada federal, estadual.

Ferrovias: bitola larga, bitola estreita.

CONVENÇÕES CARTOGRÁFICAS

ELEMENTOS ALTIMÉTRICOS

Ponto trigonométrico, Referência de nível, Ponto altimétrico, Ponto barométrico, Cota comprorada, Superfície deformada, Área.

ELEMENTOS DE HIDROGRAFIA

Curso d'água intermitente, Lago ou lagoa intermitente, Terreno sujeito a inundação, Salto ou cachoeira, Poço (água), Nascente, Rápidos e cachoeiras grandes, Rápidos e cachoeiras pequenas, Rocha submersa e a descoberto, Matas e reservas: terra aluvionar, Ancoradouro, Rio seco ou de aluvião, Recife rochoso.

ATUALIZAÇÕES CARTOGRÁFICAS

COR MAGENTA - Atualizações por GPS e/ou Imagens de Satélites
COR VERDE - Lançamento aprovado sem aprovação cartográfica

CONVENÇÕES TEMÁTICAS

Limites	Distrito	Sub-Distrito	Sector Censitário
Limites Municipais	Limites Distritais	Limites Sub-Distritais	Limites Sectors Censitários

Identificação

Distrito	Sub-Distrito	Sector Rural	Sector Urbano Aglomerado Rural
01	02	03	04

LIMITES

internacional, interestadual, intermunicipal, áreas especiais.

OBS: Os limites provenientes das fontes raster, representados na cor verde desativadas e devem ser desconsiderados.

MAPA MUNICIPAL ESTATÍSTICO

Escala: 1 : 100.000

Sistema de Coordenadas Geográficas em Latitudes/Longitudes: SBG42300
Coordenadas Plano-Rectangulares em UTM: SAG 09
Origem de coordenadas: UTM Equador Meridional - 1987 (GEO_MG)
Projeção em coordenadas de 10.000 x 100.000 metros.

Este produto foi elaborado a partir de dados cartográficos produzidos pelo IBGE, com o apoio de parcerias com o Mapa Municipal Estatístico produzido pelo IBGE, com o apoio de parcerias com o Mapa Municipal Estatístico produzido pelo IBGE, com o apoio de parcerias com o Mapa Municipal Estatístico produzido pelo IBGE.

MINISTÉRIO DO PLANEJAMENTO, ORÇAMENTO E GESTÃO
INSTITUTO BRASILEIRO DE GEOGRAFIA E ESTATÍSTICA
DIRETORIA DE GEOLOGIA, GEODÉSIA E GEOPROCESSAMENTO
AV. Brasil, 15.571 - Fone: 51.571 - Fone de Luxo: 0800-0700000 - CEP: 71.605-000

Geocódiço	Nome
292225009292200000	Muquém de São Francisco

Localização do município no Mapeamento Sistemático

Articulação das Partes do Mapa

Localização no Estado

Fonte: Mapa Índice do Brasil - IBGE

CRONOLOGIA

MALHA TERRITORIAL	2010
EDIÇÃO	07/26/2011
Atualizações cartográficas e estatísticas	Consultar Metadados

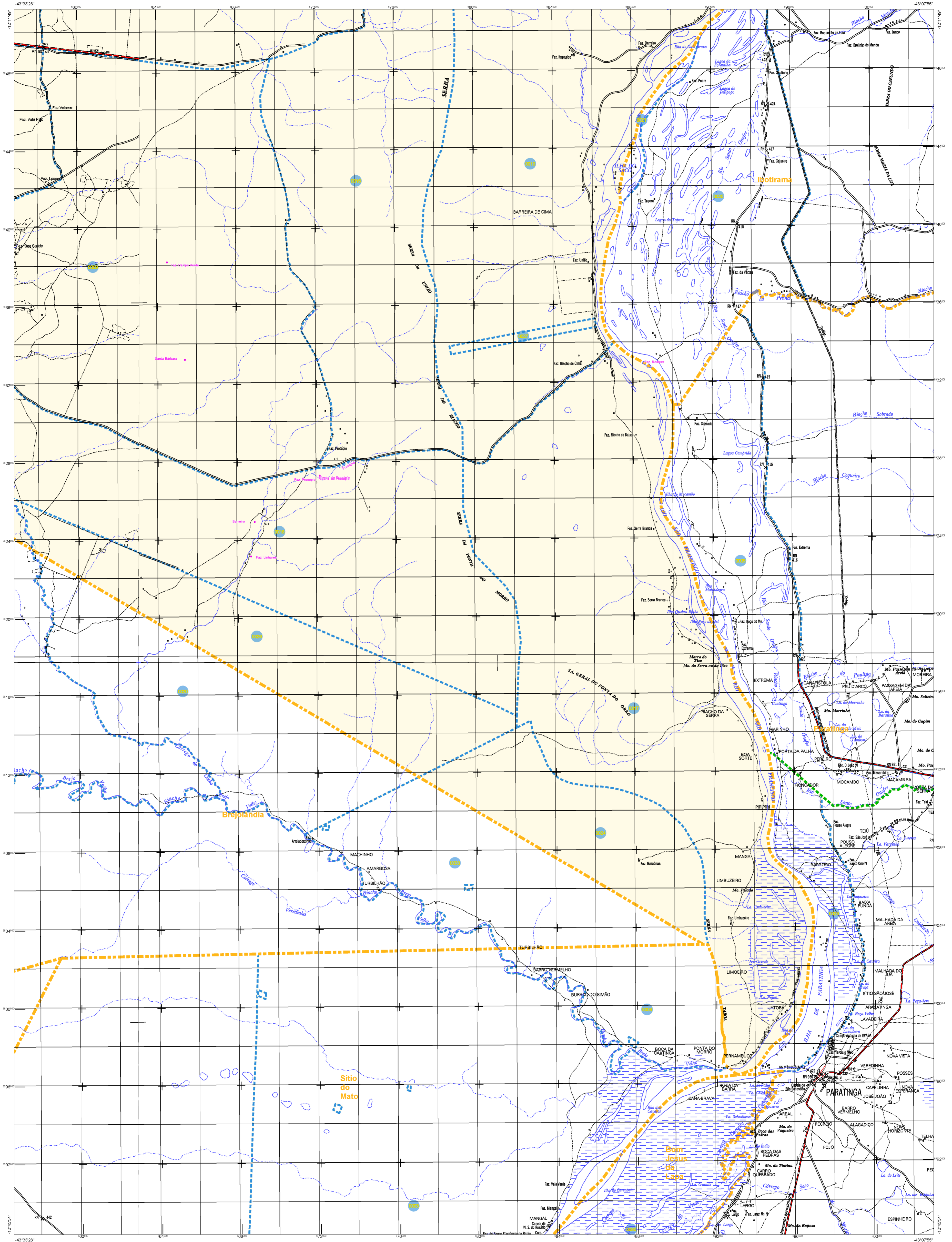
Muquém de São Francisco - BA

ASPECTOS FÍSICOS

Coordenação Territorial	Coordenação de Cartografia	COORD
Coordenação Territorial	Coordenação de Cartografia	COORD
Coordenação de Planejamento	Coordenação de Estatística	COORD
Coordenação de Estatística	Coordenação de Estatística	COORD

IMPLANTAÇÃO

Coordenação Territorial	Coordenação de Cartografia	COORD
Coordenação Territorial	Coordenação de Cartografia	COORD
Coordenação de Planejamento	Coordenação de Estatística	COORD
Coordenação de Estatística	Coordenação de Estatística	COORD



ELEMENTOS PLANIMÉTRICOS **CONVENÇÕES CARTOGRÁFICAS**

- ELEMENTOS PLANIMÉTRICOS**
- Edifícios
 - Igreja, Escola, Mina
 - Moinho de vento, Moinho de água
 - Campo de emergência, Farol
 - Localidade
 - Linha transmissora de energia, Cerca
 - Linha telefônica
 - Rodovias
 - auto-estrada
 - pavimentada
 - sem pavimentação
 - sem pavimentação
 - caminho carroçável
 - trilha, caminho e picada
 - profundo de estrada, federal, estadual
 - Ferrovias
 - bitão larga
 - bitão estreita

- ELEMENTOS ALTIMÉTRICOS**
- Ponto topográfico, Referência de nível
 - Ponto astronômico, Ponto barométrico
 - Cota comprovada
 - Superfície deformada, Área
- ELEMENTOS DE HIDROGRAFIA**
- Curso d'água intermitente
 - Lago ou lagoa intermitente
 - Terreno sujeito a inundação
 - Saiba
 - Rio ou córrego
 - Poço (água), Nascente
 - Rispedes e cascatas grandes
 - Rispedes e cascatas pequenas
 - Rochas submersas e a descoberto
 - Morre e represa, terra e alvenaria
 - Arco de pedra, Rio seco ou de aluvião
 - Recife rochoso

CONVENÇÕES TEMÁTICAS

Limites	Distrito	Sub-Distrito	Sector	Sector Rural	Sector Urbano	Sector Urbano Aglomerado Rural
Limites Municipais	[Linha tracejada]	[Linha tracejada]	[Linha tracejada]	[Linha tracejada]	[Linha tracejada]	[Linha tracejada]
Limites Internacionais	[Linha tracejada]	[Linha tracejada]	[Linha tracejada]	[Linha tracejada]	[Linha tracejada]	[Linha tracejada]
Limites Interestaduais	[Linha tracejada]	[Linha tracejada]	[Linha tracejada]	[Linha tracejada]	[Linha tracejada]	[Linha tracejada]
Limites Interdistritais	[Linha tracejada]	[Linha tracejada]	[Linha tracejada]	[Linha tracejada]	[Linha tracejada]	[Linha tracejada]
Limites Intersectorais	[Linha tracejada]	[Linha tracejada]	[Linha tracejada]	[Linha tracejada]	[Linha tracejada]	[Linha tracejada]
Limites Intersectoriais	[Linha tracejada]	[Linha tracejada]	[Linha tracejada]	[Linha tracejada]	[Linha tracejada]	[Linha tracejada]
Limites Intersectoriais	[Linha tracejada]	[Linha tracejada]	[Linha tracejada]	[Linha tracejada]	[Linha tracejada]	[Linha tracejada]
Limites Intersectoriais	[Linha tracejada]	[Linha tracejada]	[Linha tracejada]	[Linha tracejada]	[Linha tracejada]	[Linha tracejada]

MAPA MUNICIPAL ESTATÍSTICO

Escala: 1 : 100.000

Sistema de Coordenadas Geográficas em Latitudes e Longitudes: BR20C2300

Coordenadas Plano-Altimétricas em UTM: SAG 99

Origem do datum: Geóide Brasileiro - 1968 (GEO_BM)

Projeção em coordenadas de 10 000 x 500 metros quadrados

Este produto foi elaborado a partir de dados fornecidos pelo IBGE, com a finalidade de servir de base para a elaboração de mapas e documentos cartográficos.

MINISTÉRIO DO PLANEJAMENTO, ORÇAMENTO E GESTÃO

INSTITUTO BRASILEIRO DE GEOGRAFIA E ESTATÍSTICA

DIRETORIA DE GEODÉSIA, AGROMETRIA E CARTOGRAFIA

DEPARTAMENTO DE GEODÉSIA

Av. Brasil, 15.571 - Fone: (51) 3461.1000

Brasília - DF, 70.150-900

Localização do município no Mapeamento Sistemático

Geógrafos	Nome
292225000	Muquém de São Francisco

Localização no Estado

Aspectos Físicos

Município	Área
MUQUÉM DE SÃO FRANCISCO	1.000,00 km²

Aspectos Demográficos

Indicador	Valor
População Total	12.065
População Urbana	6.782,67
População Rural	5.282,33

Implantação

Indicador	Valor
Coordenadas Geográficas	12° 06' S, 43° 54' W
Coordenadas Planimétricas	292225000, 230000000
Coordenadas Altimétricas	12.065, 6.782,67, 5.282,33

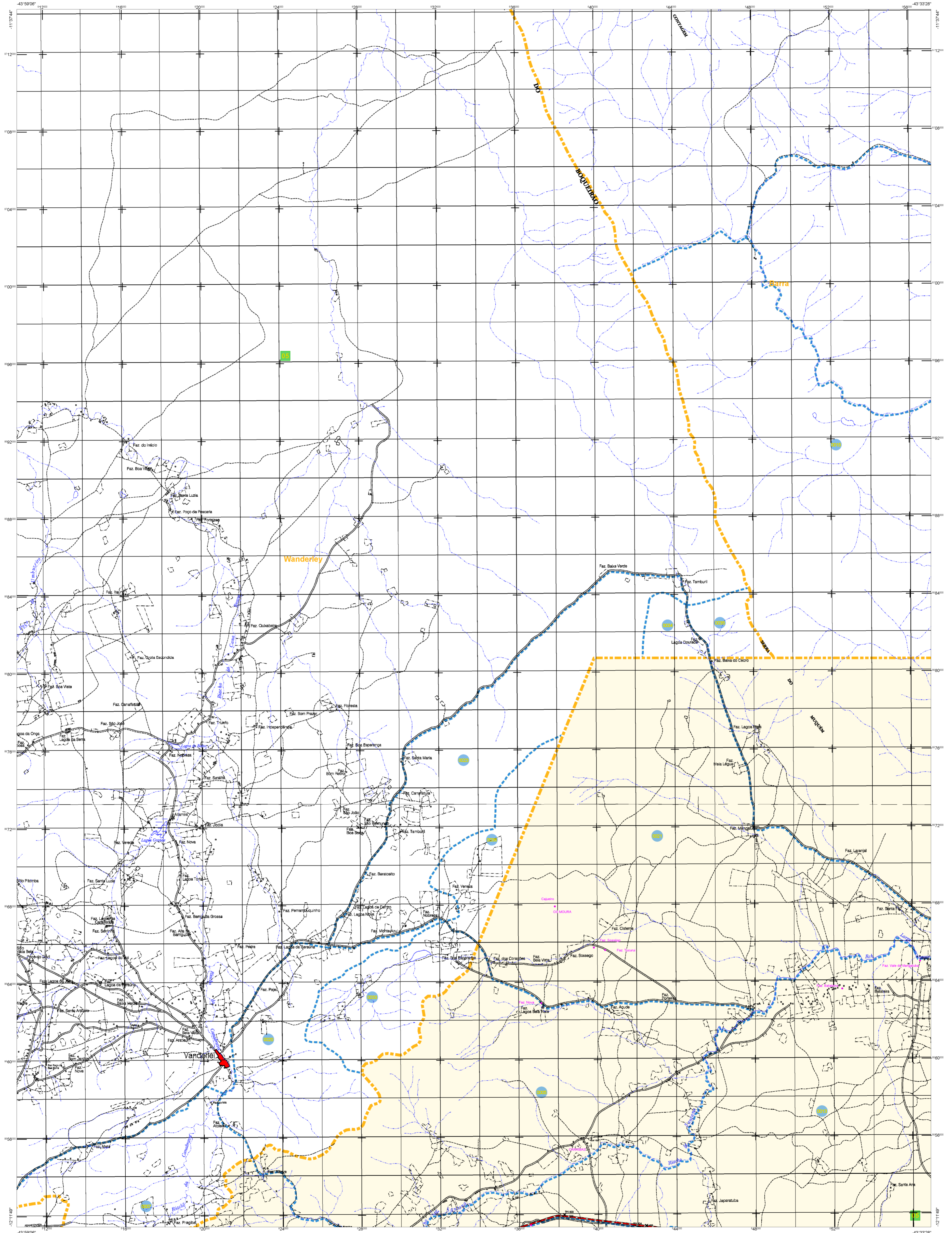
Implantação

Indicador	Valor
Coordenadas Geográficas	12° 06' S, 43° 54' W
Coordenadas Planimétricas	292225000, 230000000
Coordenadas Altimétricas	12.065, 6.782,67, 5.282,33

Mapa Municipal Estatístico

Malha Territorial	2010
Edição	07/26/2011

Consultar Metadados



ELEMENTOS PLANIMÉTRICOS **CONVENÇÕES CARTOGRÁFICAS**

- ELEMENTOS PLANIMÉTRICOS**
- Edificações
 - Ignifúsculo
 - Minia
 - Moinho de vento
 - Muro de água
 - Campos de emergência
 - Fatorol
 - Localidades
 - Linhas transmissoras de energia
 - Cerca
 - Linhas telefônicas
 - Rodovias
 - Auto-estrada
 - pavimentada
 - sem pavimentação
 - sem pavimentação
 - caminho carroceiro
 - trilho, caminho e picada
 - prefeito de estrada federal, estadual
 - Ferrovias
 - bitola larga
 - bitola estreita
- CONVENÇÕES CARTOGRÁFICAS**
- Cor magenta - Localização por GPS em Imagens de Satélite
 - Cor verde - Lançamento aproximado sem comprovação cartográfica

- ELEMENTOS ALTIMÉTRICOS**
- Ponto topométrico
 - Referência de nível
 - Ponto astronômico
 - Ponto barométrico
 - Cota comprovada
 - Superfície deformada
 - Área
- ELEMENTOS DE HIDROGRAFIA**
- Curso d'água intermitente
 - Lago ou lagoa intermitente
 - Terreno sujeito a inundação
 - Saiba
 - Strogo ou catarata
 - Poço (água)
 - Nascente
 - Rapidas e cachoeiras grandes
 - Rapidas e cachoeiras pequenas
 - Rapidas e cachoeiras
 - Rocha submersa e a descoberto
 - Morre e represa
 - terra e alvenaria
 - Arco de pedra
 - Rio seco ou de aluvião
 - Relevo rochoso

Convenções Temáticas

Limite	Distrito	Sub-Distrito	Sector Censitário
Distrito	Sub-Distrito	Sector Censitário	Sector Censitário

Identificação

Distrito	Sub-Distrito	Sector Rural	Sector Urbano	Agropecuária Rural
01	02	03	04	05

LIMITES

- internacional
- interestadual
- intermunicipal
- áreas especiais

OBS: Os limites provenientes das fontes raster representadas na cor verde estão desatualizados e devem ser desconsiderados.

MAPA MUNICIPAL ESTATÍSTICO

Escala: 1 : 100.000

Sistema de Coordenadas Geográficas em Latitudes/Longitudes: BRSD42300
 Coordenadas Plano-Cartesianas em UTM: S40
 Datum de Referência: S40
 Datum de Referência: S40
 Datum de Referência: S40

MINISTÉRIO DO PLANEJAMENTO, ORÇAMENTO E GESTÃO
 INSTITUTO BRASILEIRO DE GEOGRAFIA E ESTATÍSTICA
 DIRETORIA DE GEODÉSIA, ORÇAMENTO E GESTÃO DE SERVIÇOS
 Av. Brasil, 15.571 - Pavão de Leste
 Rio de Janeiro, RJ 20047-900

Localização do município no Mapeamento Sistemático

Articulação das Partes do Mapa

Localização no Estado

Cronologia

Malha Territorial	Edição	Data
Malha Territorial	Edição	07/26/2011

Consultar Metadados

Muquém de São Francisco - BA

ASPECTOS FÍSICOS

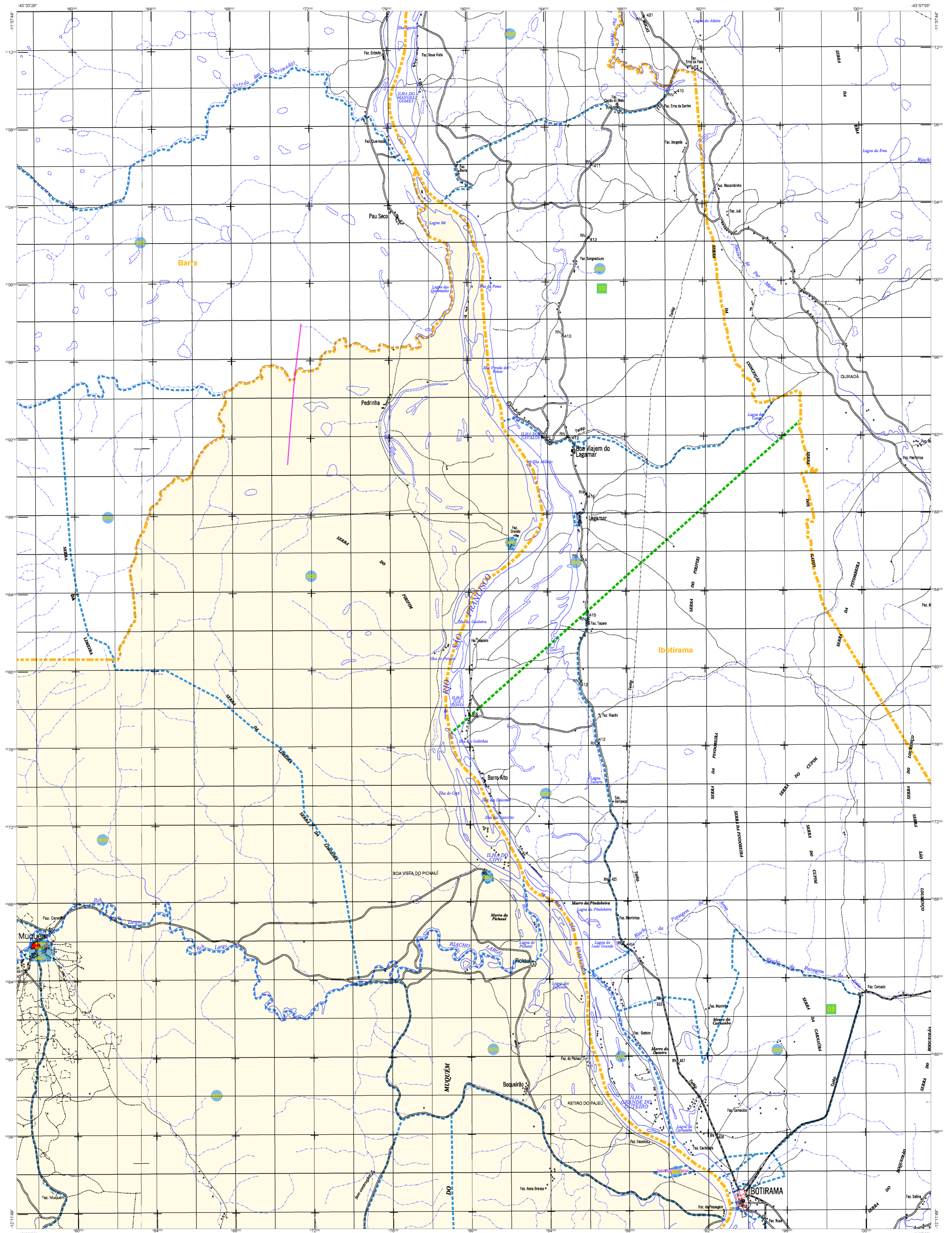
Município	Área
Município	Área

ASPECTOS DEMOGRÁFICOS

Indicador	Valor
População Total	12.065
População Urbana	6.573
População Rural	5.492

ASPECTOS ECONÔMICOS

Indicador	Valor
Produto Interno Bruto (PIB)	11.995.536,11



ELEMENTOS PLANIMÉTRICOS

CONVENÇÕES CARTOGRÁFICAS

Edifícios
Igreja, Escola, Mina
Moinho de vento, Moinho de água
Campo de emergência, Farol
Localidade

Linha transmissora de energia, Cerca
Linha telefônica

Rodovias
auto-estrada
pavimentada
sem pavimentação
sem pavimentação
caminho carroçável
trilha, caminho e picada
perfilho de estrada, federal, estadual

Ferrovias
bitola larga
bitola estreita

ELEMENTOS ALTIMÉTRICOS

Ponto topográfico, Referência de nível
Ponto astronômico, Ponto barométrico
Cota comprovada
Superfície deformada, Área

ELEMENTOS DE HIDROGRAFIA

Curso d'água intermitente
Lago ou lagoa intermitente
Terreno sujeito a inundação, Salina
Sapo ou catarata
Poço (água), Nascente
Rápido e cachoeiras grandes
Rápidos e cachoeiras pequenas
Rocha submersa e a descoberto
Matte e represa, terra e alvenaria
Ancoradouro, Rio seco ou de aluvião
Relevo rochoso

CONVENÇÕES TEMÁTICAS

Limites: Distrital	Sub-Distrital	Setor Censitário
Identificação: Distrito	Sub-Distrito	Setor Rural
Setor Urbano	Adoção Rural	

LIMITES

internacional
intermunicipal
interestadual
áreas especiais

NOTAS: Os limites provenientes das fontes raster, representados na cor verde, estão desatualizados e devem ser desconsiderados.

MAPA MUNICIPAL ESTATÍSTICO

Escala: 1 : 100.000

Sistema de Coordenadas Geográficas em Latitudes/Longitudes: BRSD423000
Coordenadas Plano-Rectangulares em UTM: SAD 50
Origem do Sistema de Referência: UTM Equador Meridional - WGS (GEO_MG)
Projeção em coordenadas de 10 000 x 500 metros quadrados

Este produto foi elaborado a partir de dados geográficos produzidos a partir de imagens de satélite, com o auxílio de técnicas de geoprocessamento, visando a atualização dos dados cadastrais e a melhoria da qualidade dos dados estatísticos.

MINISTÉRIO DO PLANEJAMENTO, ORÇAMENTO E GESTÃO
INSTITUTO BRASILEIRO DE GEOGRAFIA E ESTATÍSTICA
DIRETORIA DE GEODÉSIA, GEOMÁTICA E CARTOGRAFIA
AV. Brasil, 15.571 - Fone: 51.671 - Fax: 51.671
BRASÍLIA - DF, 71601-900

Geocódigo	Nome
29222500929220000	Muquém de São Francisco

Localização do município no Mapeamento Sistemático

Articulação das Partes do Mapa

Localização no Estado

Fonte: Mapa Índice do Brasil - IBGE

Cronologia	2010
Malha Territorial	2010
Edição	07/26/2011
Atualização de dados e atualização	Consultar Metadados

Muquém de São Francisco - BA

ASPECTOS FÍSICOS

Município: **MUQUÉM DE SÃO FRANCISCO DA BAHIA**

Estado: **Bahia**

Altitude da Sede: **12.065 m**

Latitude: **-12.065**

Longitude: **-43.549**

E: 667882.67
N: 995536.11

IMPLEMENTAÇÃO

Coordenação Técnica: **IBGE**

Coordenação de Cartografia: **IBGE**

Coordenação de Tratamento: **IBGE**

Coordenação de Produção: **IBGE**

Coordenação de Qualidade: **IBGE**

Elaboração: **IBGE**

Carta de Apresentação e Apresentação da Informação: **IBGE**