

PROF

NILTON

BARÃO DE TAGUARI

BARÃO DE PALMARES

VISCONDE

RUA "F"

RUA BARÃO DE JUCUI

RUA BARÃO DE SOLIMÕES

PORTO

SEGURO

NEVES

RUA "K"

RUA "G"

RUA "D"

RUA "L"

RUA "C"

RUA "H"

RUA "O"

RUA "P"

RUA "I"

RUA "N"

RUA MONTE NEBO

RUA "M"

RUA "S"

JAPONÊSES

AV. "F"

TRV. "C"

C. DE EDUC. INTEGRAL

RUA "E"

RUA DE MANAUS

DOS

RUA "A"

BARÃO

ESTRADA

RUA "6"

RUA "7"

RUA "8"

RUA "2"

RUA "3"

RUA "9"

RUA "4"

RUA "5"

RUA "1"

RUA "5"

RUA "4"

RUA "3"

RUA "2"

RUA "1"

R.

PRES.

RUA PRES.

RUA BARÃO

RUA DE SUASSUNA

R.

VISC.

RUA

RUA

RUA

RUA

RUA

RUA

RUA

RUA

RUA

RUA

RUA

RUA

RUA

RUA

RUA

RUA

RUA

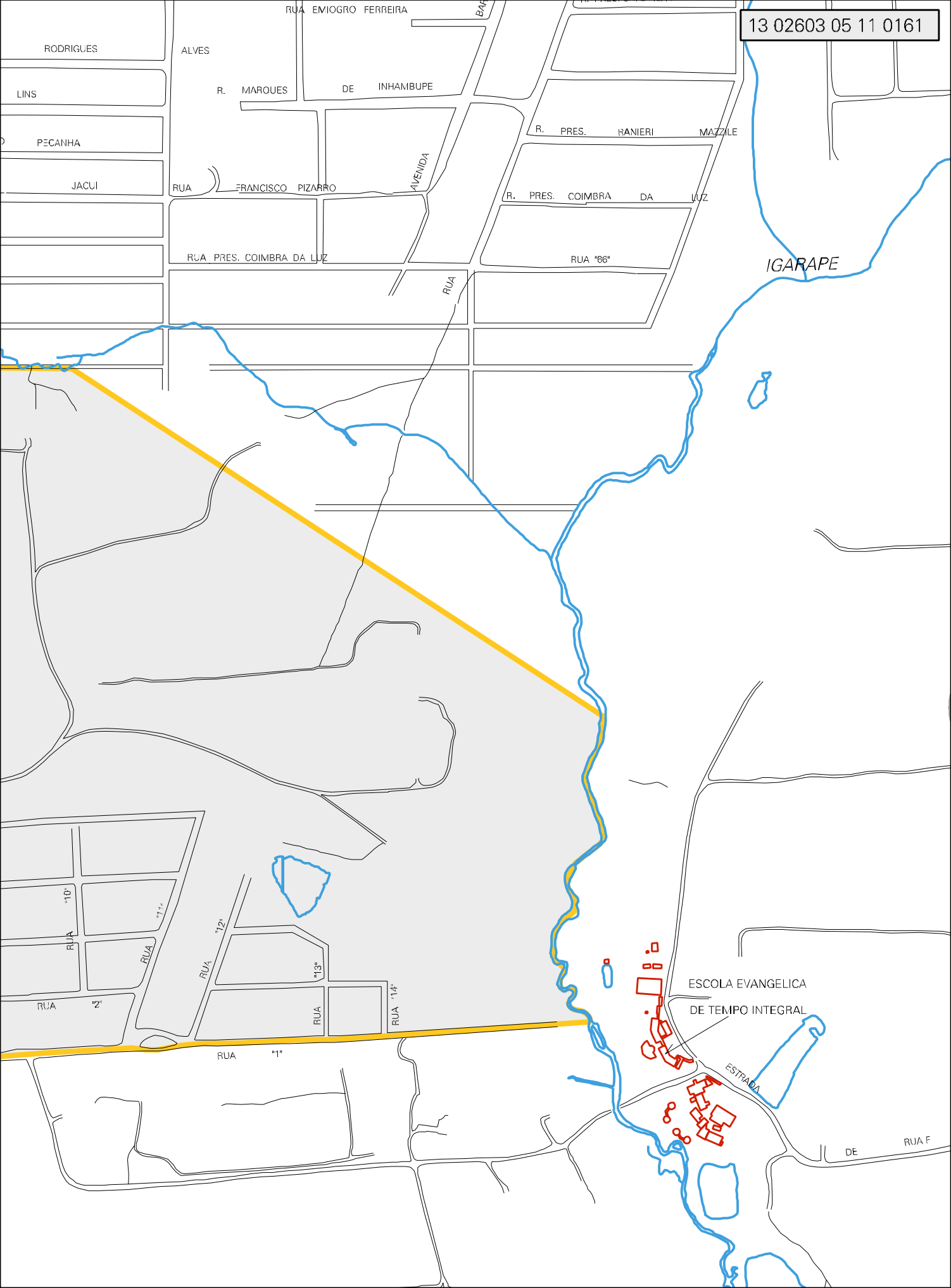
RUA

RUA

RUA

RUA

13 02603 05 11 0161



RODRIGUES

ALVES

RUA EMIÓGRO FERREIRA

LINS

R. MARQUES

DE INHAMBUPE

R. PRES. HANIERI MAZZILE

PECANHA

JACUI

RUA FRANCISCO PIZARRO

AVENIDA

R. PRES. COIMBRA DA LUZ

RUA PRES. COIMBRA DA LUZ

RUA '66'

IGARAPE

RUA

RUA '10'

RUA '11'

RUA '12'

RUA '13'

RUA '14'

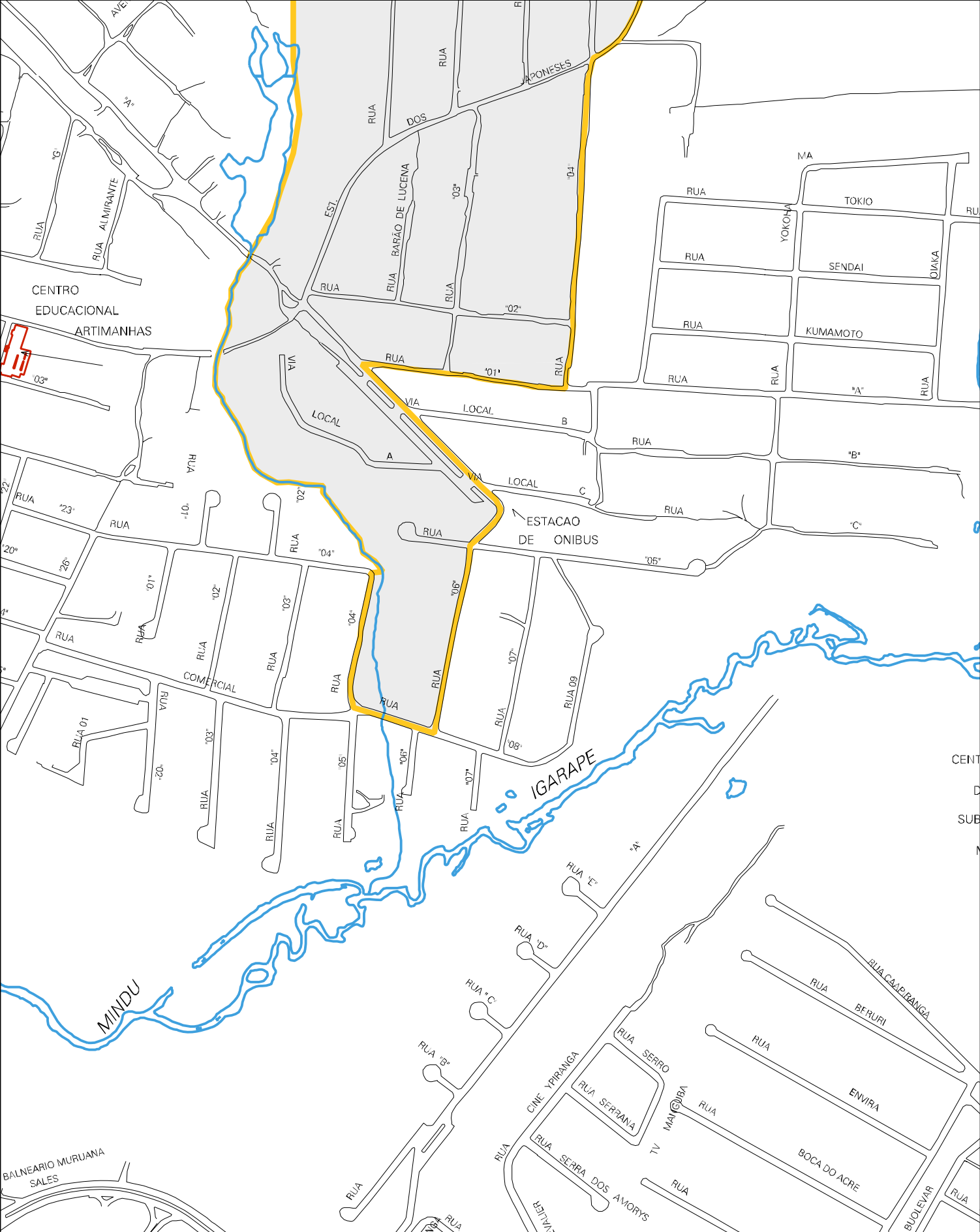
RUA '2'

RUA '1'

ESCOLA EVANGELICA
DE TEMPO INTEGRAL

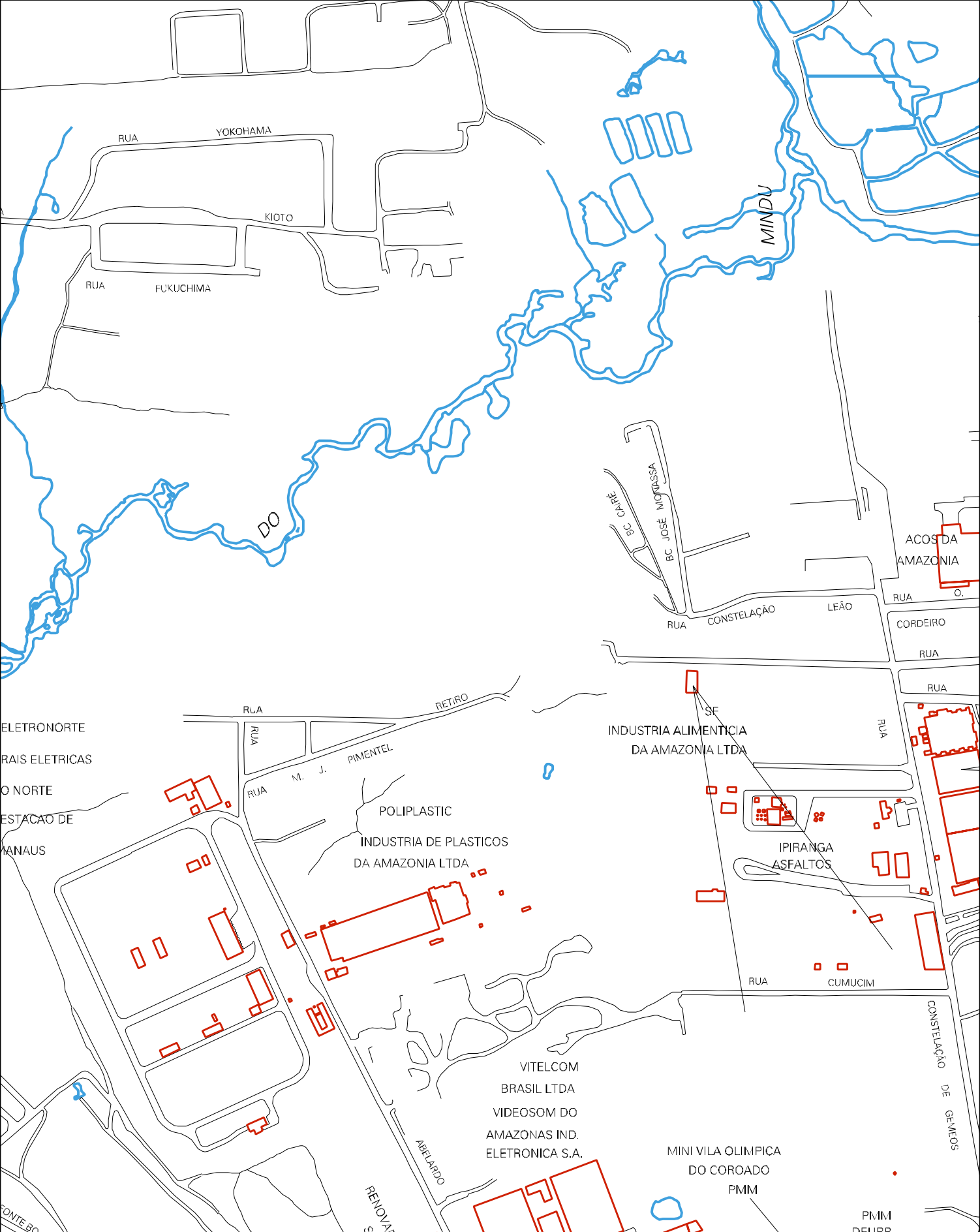
ESTRADA

DE RUA F



MUNICIPIO: 02603 - MANAUS
 DISTRITO: 05 - MANAUS
 SUBDISTRITO: 11 - SEXTA R.A.
 SETOR: 0161 SITUACAO: 10
 BAIRRO: 038 - PARQUE 10 DE NOVEMBRO





ESTADO DO AMAZONAS
MAPA DE SETOR URBANO - MSU
ESCALA: 1 : 5384

