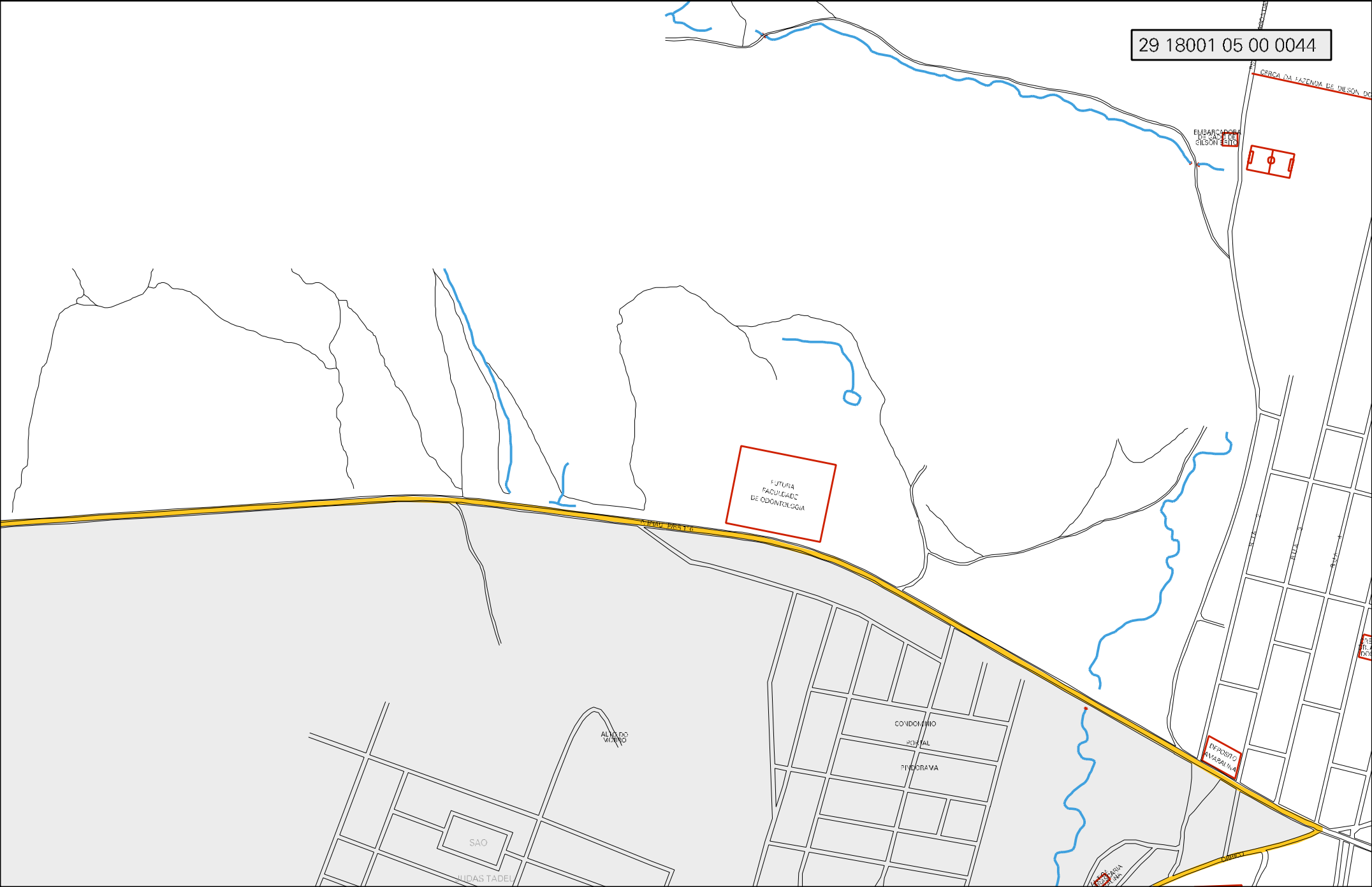


29 18001 05 00 0044



FUTURA
FACULDADE
DE ODONTOLOGIA

ELIABARRO
GILSON EST.



CERCA DA FAZENDA DE DILSON DO

AVENIDA

CONDOMÍNIO
POSTAL
PINDA-MONTE

FERRÃO
VARELA

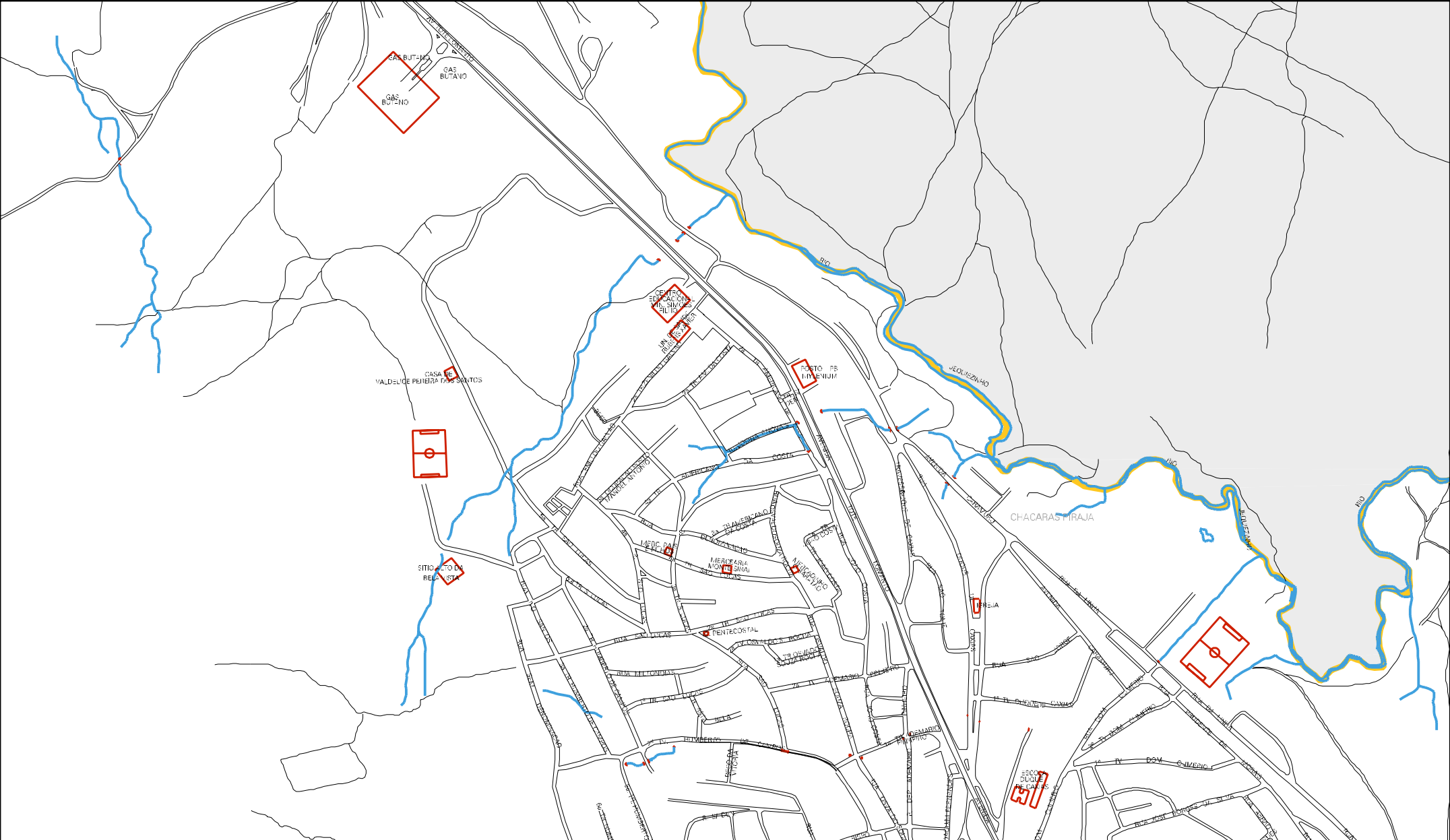
SAO

ALDAS TADEU

ALMO DO
MORRO

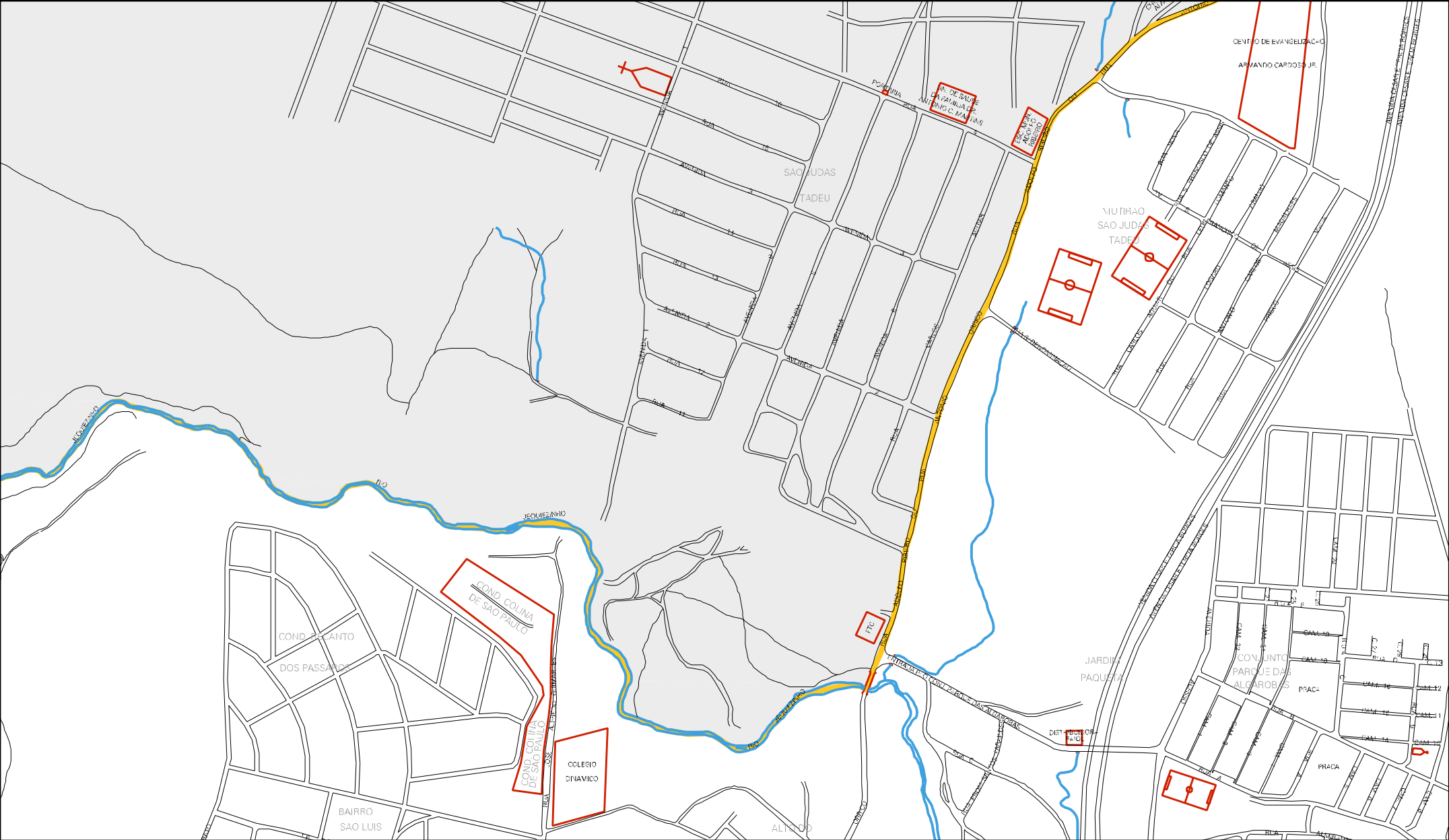
AVENIDA

AVENIDA



CENSO AGROPECUÁRIO 2006
CONTAGEM DA POPULAÇÃO 2007

MUNICÍPIO: 18001 - JEQUIÉ
DISTRITO: 05 - JEQUIÉ
SUBDISTRITO: 00
SETOR: 0044 SITUAÇÃO: 10



ESTADO DA BAHIA
MAPA DE SETOR URBANO - MSU
ESCALA: 1 : 7073

