

RECANTO DA BENICAO

RANCHO N. SRA. APARECIDA

CHACARA NOVA ESPERANCA

RUA DINAH MAGALHAES

RUA VALDENIRA BASTOS

RUA ANTONIO SEBASTIAO DA SILVA

RUA MARIA DASILVA

AMORIM SILVA

COMUNIDADE OLIVEIRA PROF. CARLOS

Loteamento JARDIM IPITANGA

R. M<sup>te</sup> EUNICE DA SILVA

R. M<sup>te</sup> DE LOURDES DA SILVA

R. SILVA M<sup>te</sup> O PIMENTEL

VIA CENTRO COM. LINDA NOVACAJU

CAM. 85

CAM. 86

CAM. 87

CAM. 88

CAM. 89

CAM. 90

CAM. 91

CAM. 92

CAM. 93

CAM. 94

CAM. 95

CAM. 96

CAM. 97

CAM. 98

CAM. 99

CAM. 100

CAM. 101

CAM. 102

CAM. 103

121

120

119

CONDOMINIO AGUAS FINAS

RUA DOUADOR B. GAMA

RUA DOUADOR PAULO MOREIRA

RUA PROF. VALTER

R. VALDIZO

SANTIAGO MELO

IGREJA DO BOM PASTOR

CAM. 21

CAM. 22

CAM. 23

CAM. 24

CAM. 25

CAM. 26

CAM. 27

CAM. 28

CAM. 29

CAM. 30

CAM. 31

CAM. 32

CAM. 33

CAM. 34

CAM. 35

CAM. 36

CAM. 37

CAM. 38

CAM. 39

CAM. 40

CAM. 41

CAM. 42

CAM. 43

CAM. 44

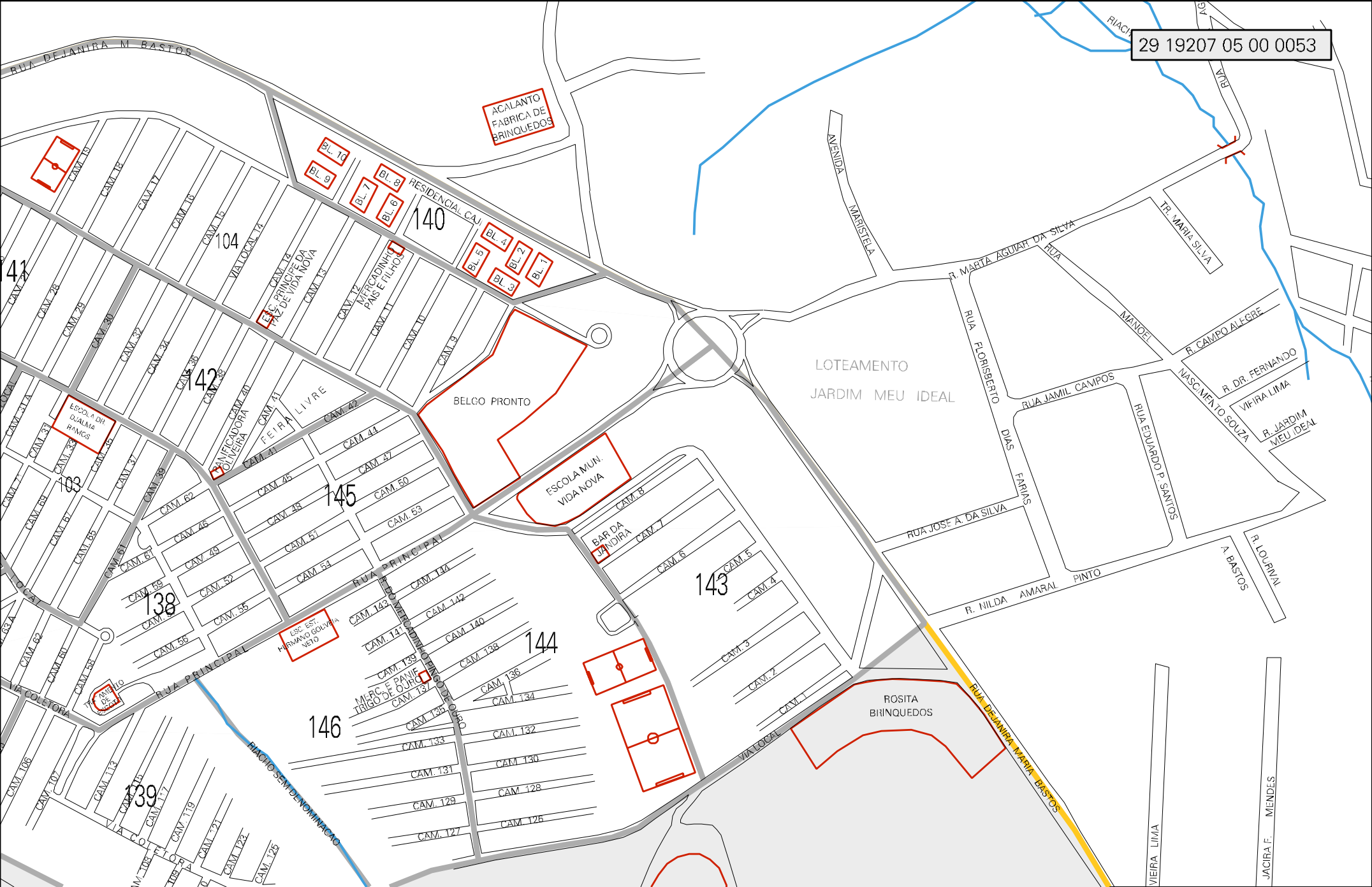
CAM. 45

CAM. 46

CAM. 47

CAM. 48

29 19207 05 00 0053



ACALANTO  
FABRICA DE  
BRINQUEDOS

140

LOTEAMENTO  
JARDIM MEU IDEAL

BELGO PRONTO

ESCOLA MUN.  
VIDA NOVA

145

143

144

146

ROSITA  
BRINQUEDOS

41

104

142

138

138

139

ESCOLA DR  
DUALMA  
RAMOS

ESC. EST.  
FRANCO GOUVEIA  
VÉLIO

MERC. E PANIF.  
TRIGO DE OURETAS

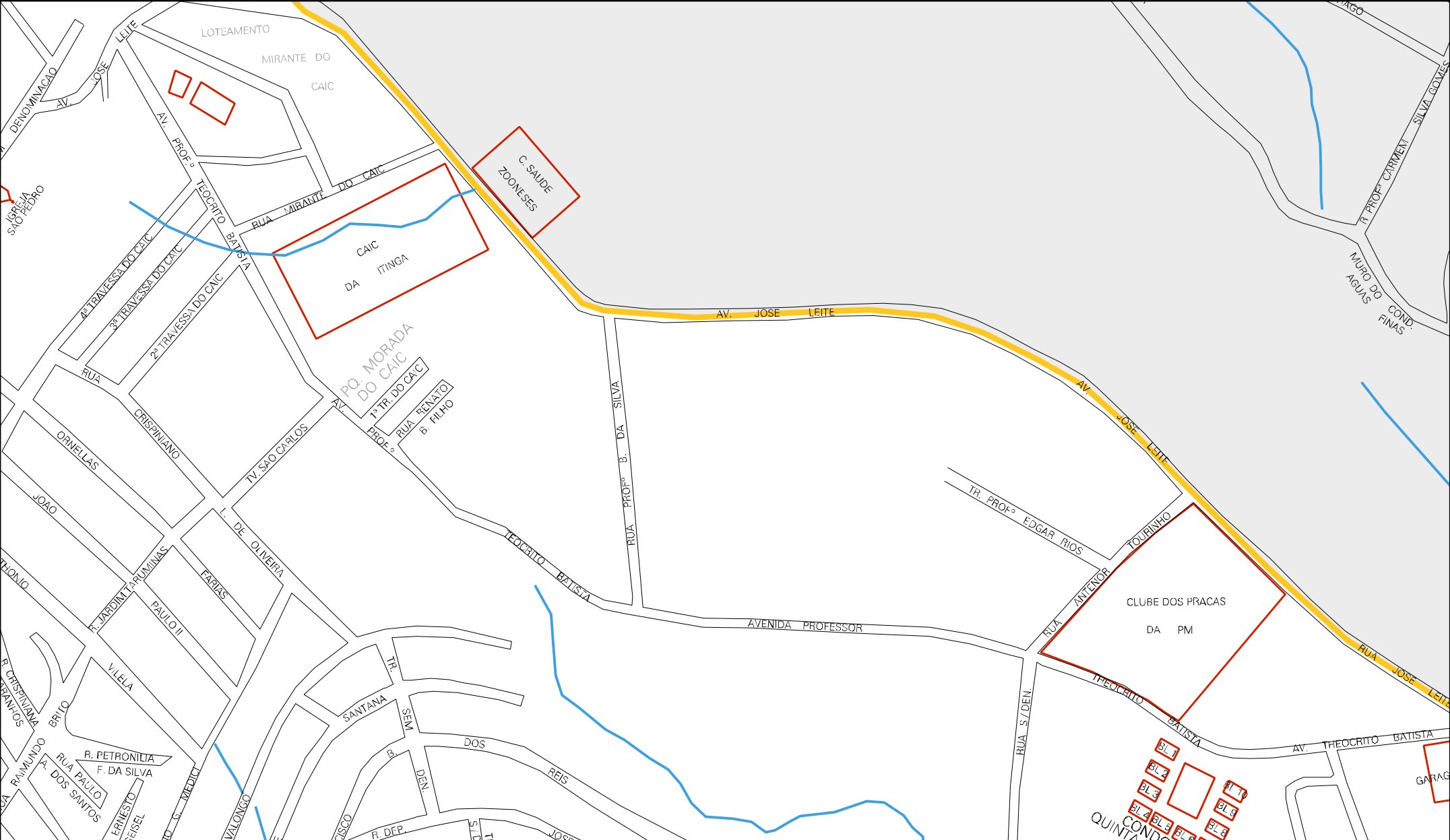
RESIDENCIAL CAJ  
BL. 10  
BL. 9  
BL. 8  
BL. 7  
BL. 6  
BL. 5  
BL. 4  
BL. 3  
BL. 2  
BL. 1

FAC. PRINCIPAL DA  
FAZ. DE VIDA NOVA

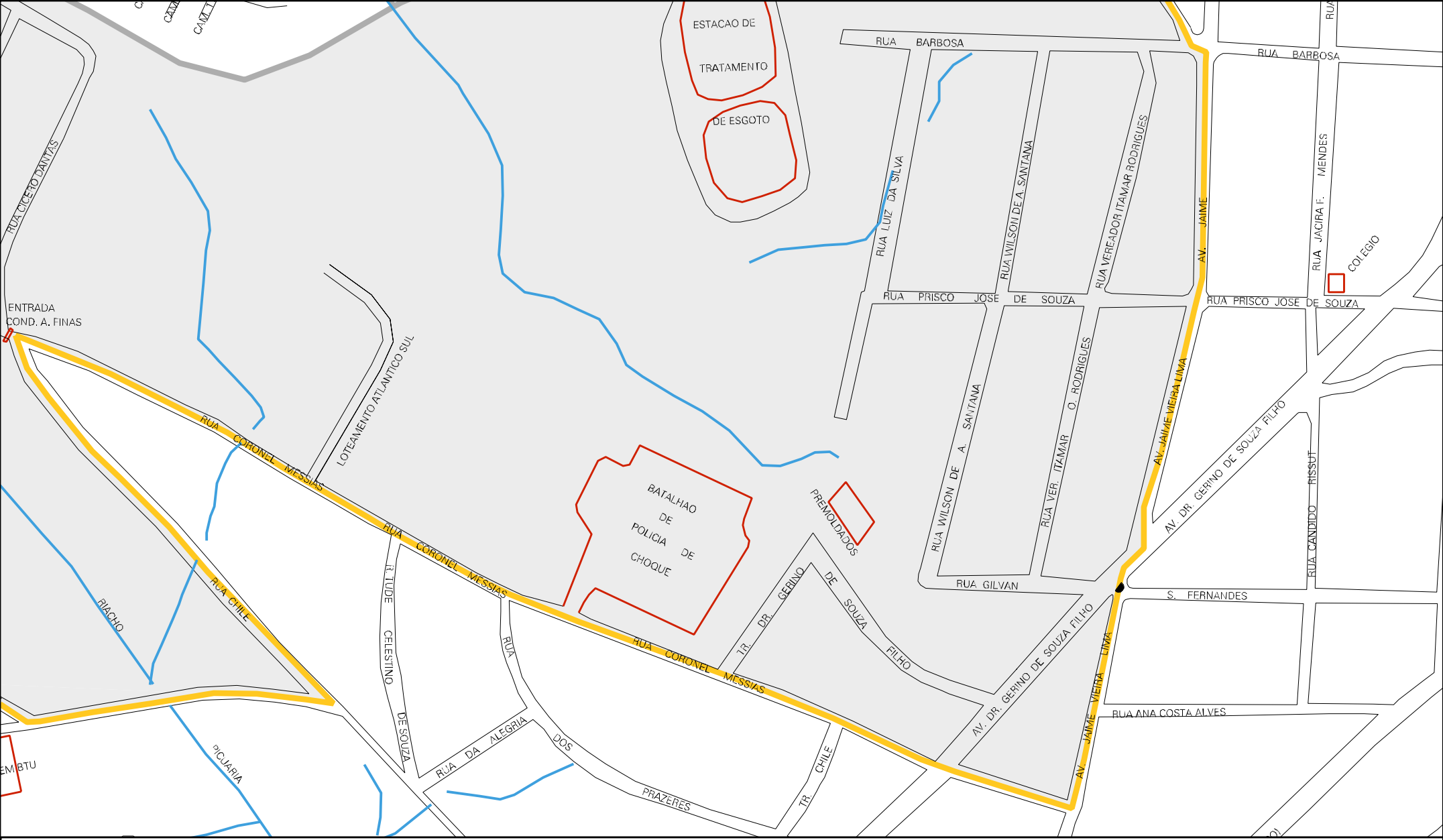
MERCADINHO  
PMS E FILHOS

BAR DA  
JANDIRA

29 19207 05 00 0053



MUNICIPIO: 19207 - LAURO DE FREITAS  
 DISTRITO: 05 - LAURO DE FREITAS  
 SUBDISTRITO: 00  
 SETOR: 0053 SITUACAO: 10



ESTADO DA BAHIA  
MAPA DE SETOR URBANO - MSU  
ESCALA: 1 : 4551

