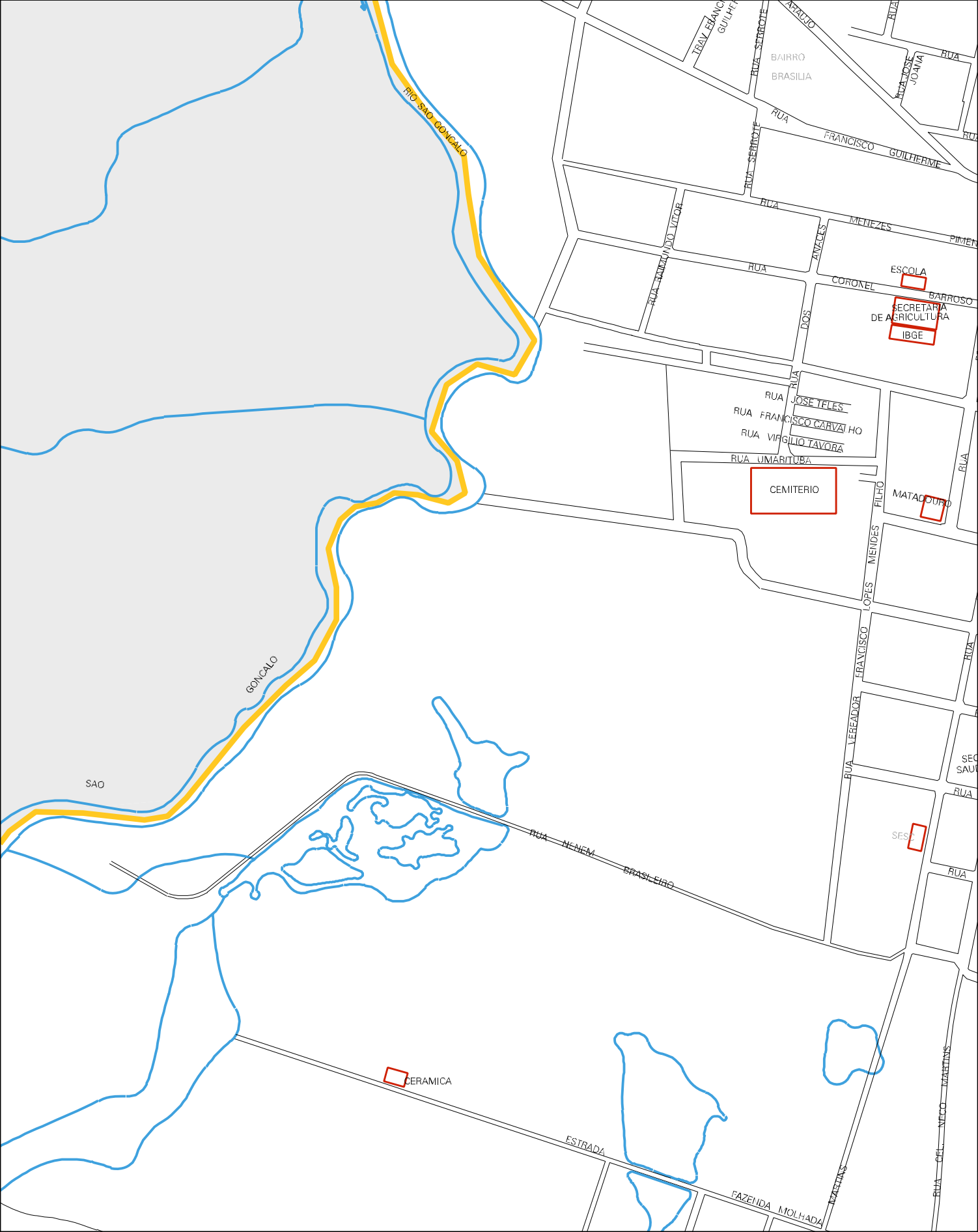




MUNICIPIO: 12403 - SÃO GONÇALO DO AMARANTE  
DISTRITO: 05 - SÃO GONÇALO DO AMARANTE  
SUBDISTRITO: 00  
SETOR: 0006 SITUACAO: 20



ESTADO DO CEARA  
 MAPA DE SETOR URBANO - MSU  
 ESCALA: 1 : 4839

