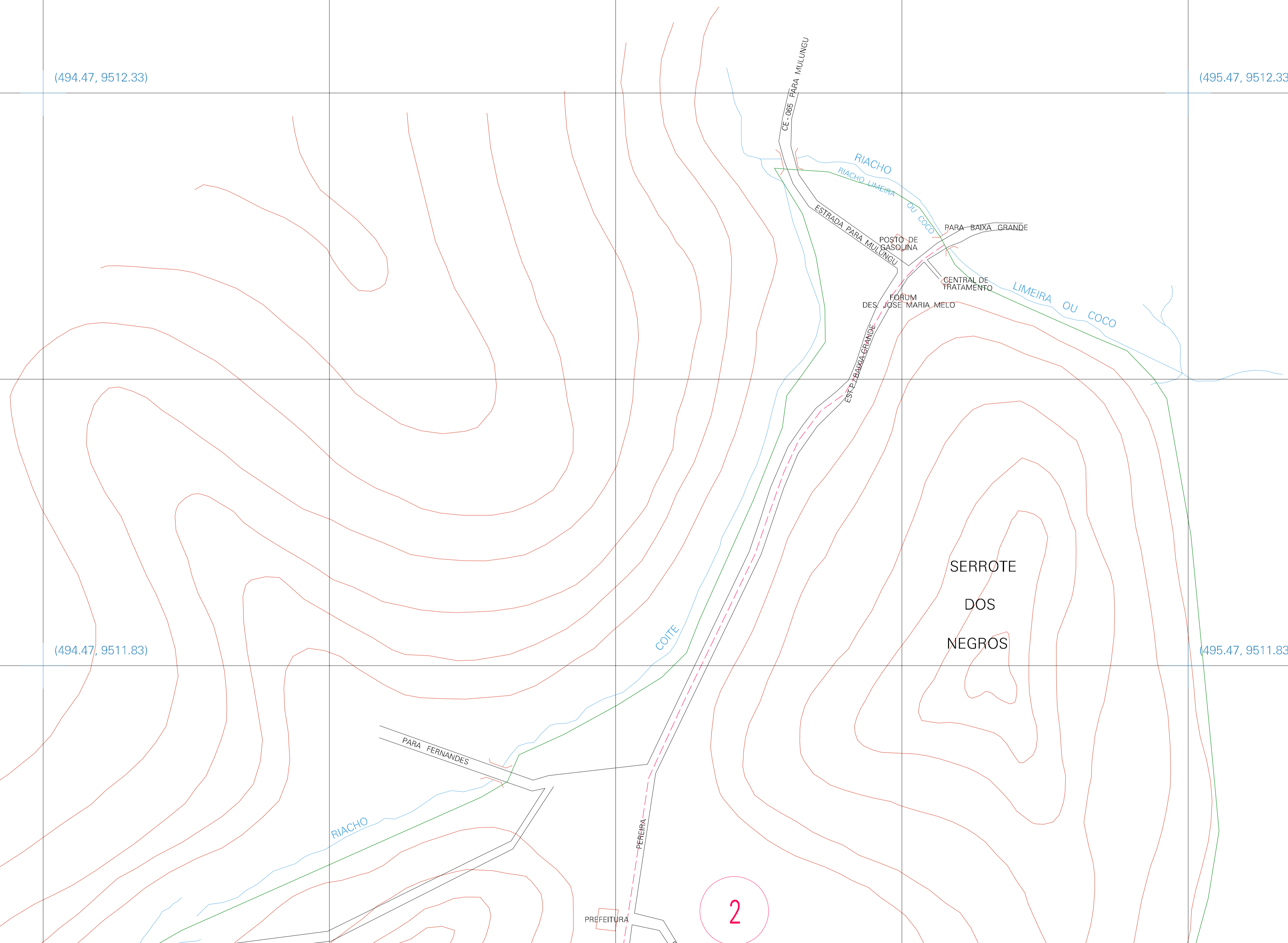


(494.47, 9512.33)

(495.47, 9512.33)

(494.47, 9511.83)

(495.47, 9511.83)



ESTADO DO CEARA

Município: 23.01406

ARATUBA

Folha : 01 - 01

Arquivo: 2301406.dgn

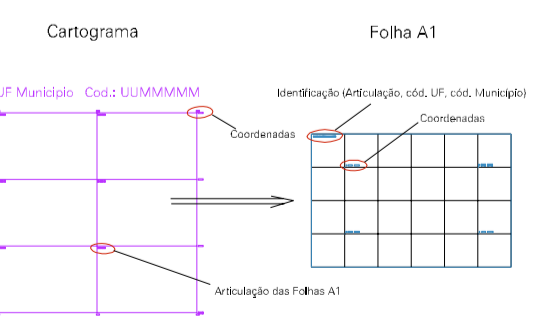
Limites(km): (494.22, 9511.58) - (495.72, 9512.58)

LEGENDA

- LIMITES
- Município ou Perímetro Urbano
  - - - Distrito
  - - - Subdistrito, RA, Zona ou similar
  - - - Bairro ou similar
  - - - Setor Censitário

- CODIGOS
- 2306.05 Distrito (cod. do município + cod. do distrito)
  - 05.06 Subdistrito (cod. do distrito + cod. do subdistrito)
  - 003 Bairro (cod. do bairro no município)
  - 25 Setor (número do setor no distrito ou subdistrito)

Articulação de Folhas



MAPA URBANO DIGITAL

FOLHA A1



CENSO AGROPECUARIO 2006

CONTAGEM DA POPULAÇÃO 2007

Data de Impressão: 04.10.07

