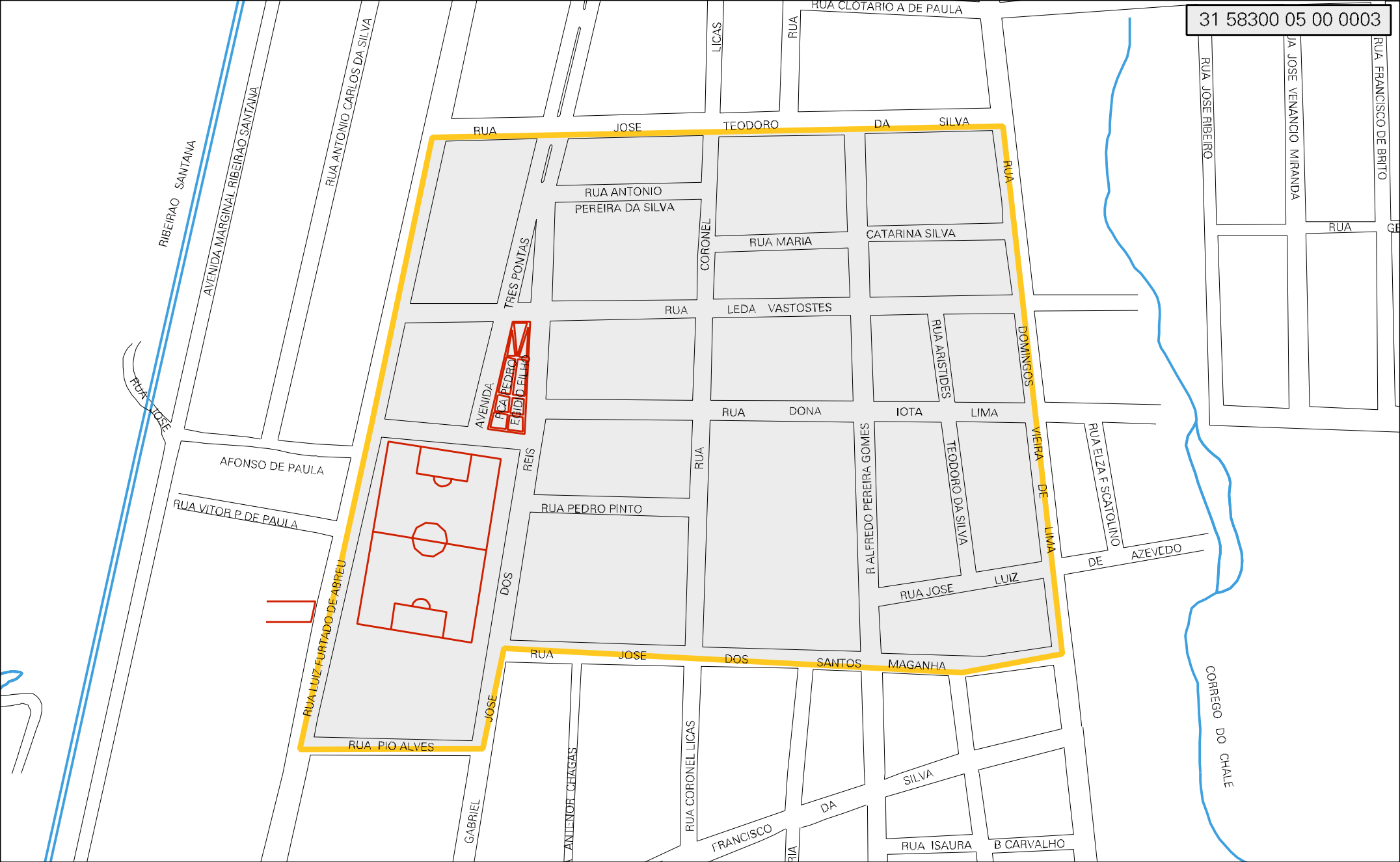


31 58300 05 00 0003



MUNICIPIO: 58300 - SANTANA DA VARGEM
 DISTRITO: 05 - SANTANA DA VARGEM
 SUBDISTRITO: 00
 SETOR: 0003 SITUACAO: 10

ESTADO DE MINAS GERAIS
 MAPA DE SETOR URBANO - MSU
 ESCALA: 1 : 2811



CENSO AGROPECUARIO 2006
 CONTAGEM DA POPULACAO 2007