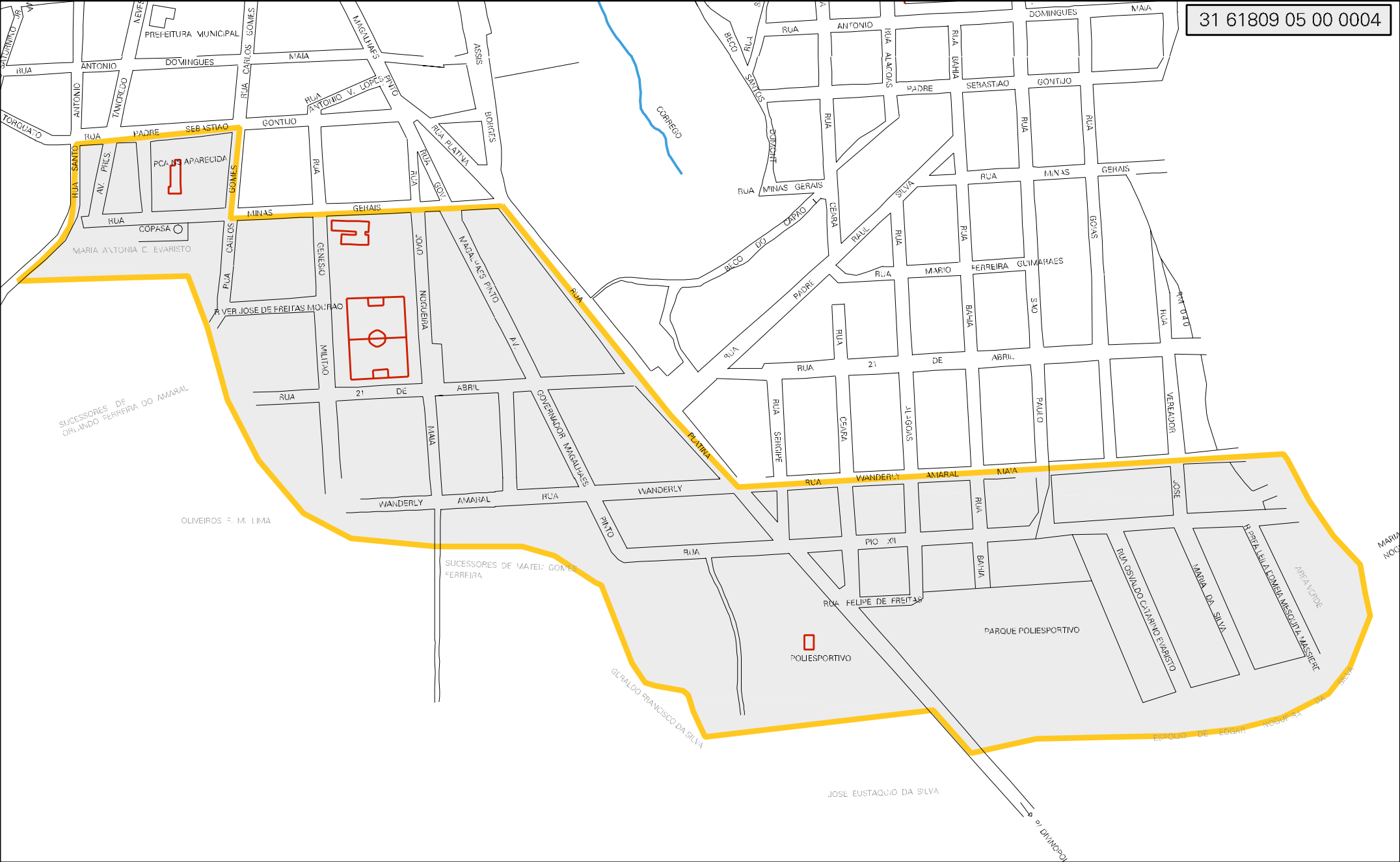


31 61809 05 00 0004



MUNICIPIO: 61809 - SÃO GONÇALO DO PARÁ
 DISTRITO: 05 - SÃO GONÇALO DO PARÁ
 SUBDISTRITO: 00
 SETOR: 0004 SITUACAO: 10

ESTADO DE MINAS GERAIS
 MAPA DE SETOR URBANO - MSU
 ESCALA: 1 : 5644



CENSO AGROPECUARIO 2006
 CONTAGEM DA POPULAÇÃO 2007