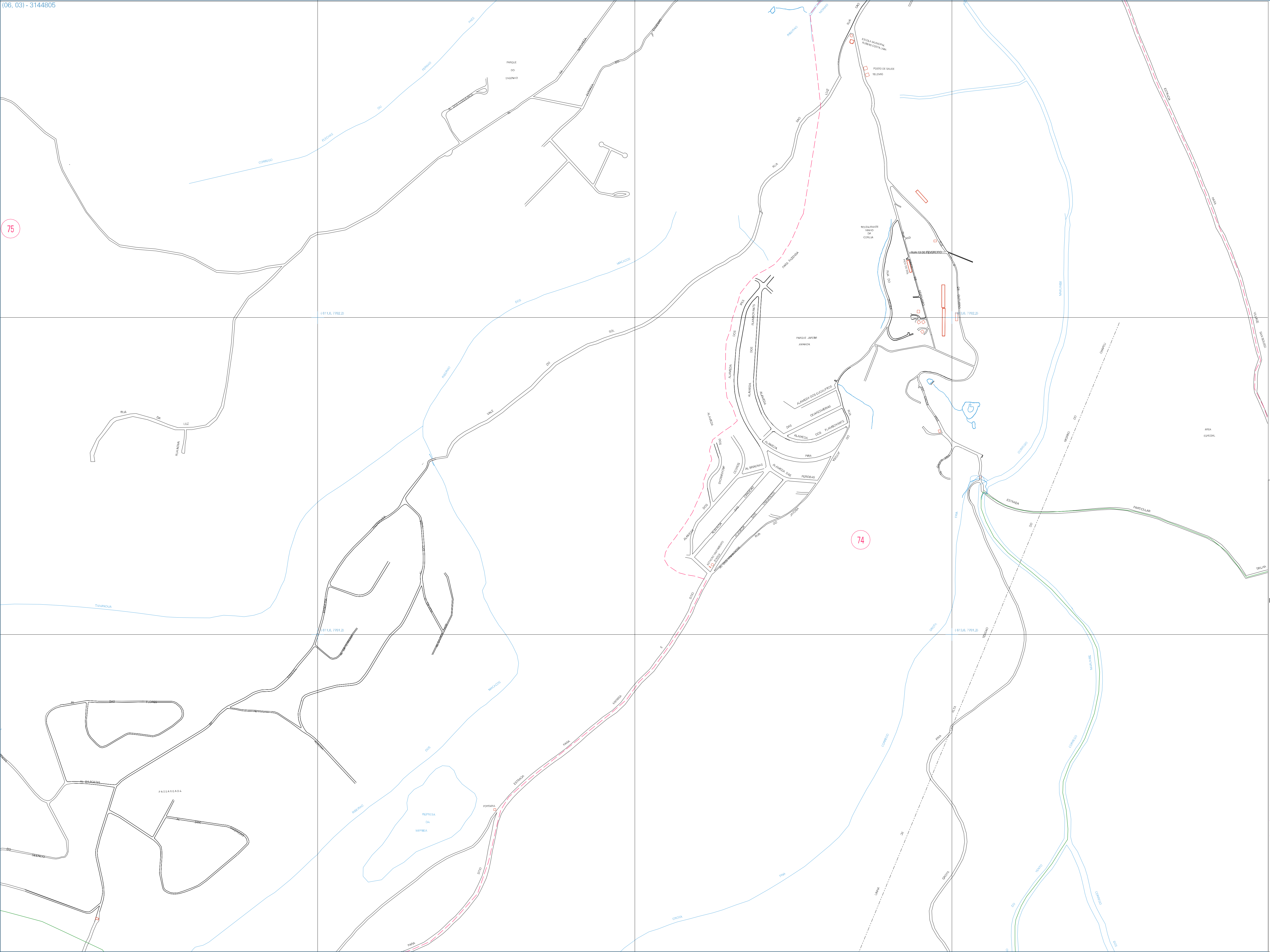


75

74



ESTADO DE MINAS GERAIS
 Município: 31.44805
 NOVA LIMA
 Folha : 06 - 03

Arquivo: 3144805.dgn
 Limites(km): (610.6, 7780.2) - (614.6, 7783.2)

LEGENDA

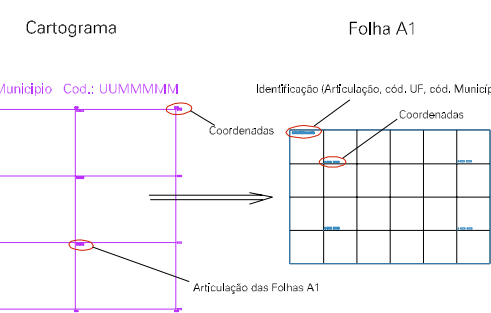
LIMITES

- Município ou Perímetro Urbano
- Distrito
- Subdistrito, RA, Zona ou similar
- Bairro ou similar
- Setor Censitário

CODIGOS

- 22306.05 Distrito (cod. do município + cod. do distrito)
- 05.06 Subdistrito (cod. do distrito + cod. do subdistrito)
- 003 Bairro (cod. do bairro no município)
- 25 Setor (número do setor no distrito ou subdistrito)

Articulação de Folhas



**MAPA URBANO DIGITAL
 FOLHA A1**