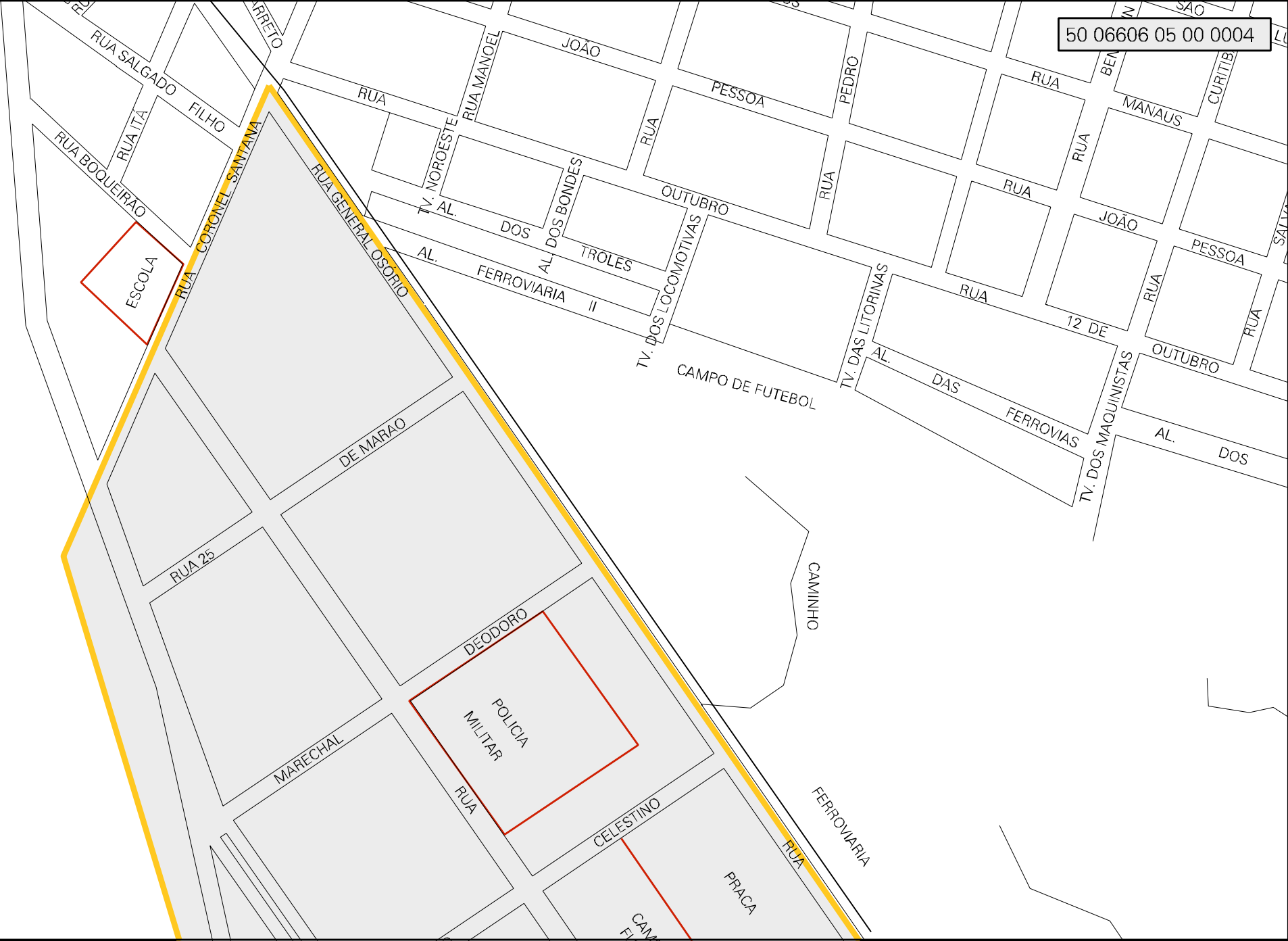


50 06606 05 00 0004





CENSO AGROPECUARIO 2006  
CONTAGEM DA POPULAÇÃO 2007

MUNICIPIO: 06606 - PONTA PORÃ  
DISTRITO: 05 - PONTA PORÃ  
SUBDISTRITO: 00  
SETOR: 0004 SITUACAO: 10

ESTADO DO MATO GROSSO DO SUL  
MAPA DE SETOR URBANO - MSU  
ESCALA: 1 : 4591

