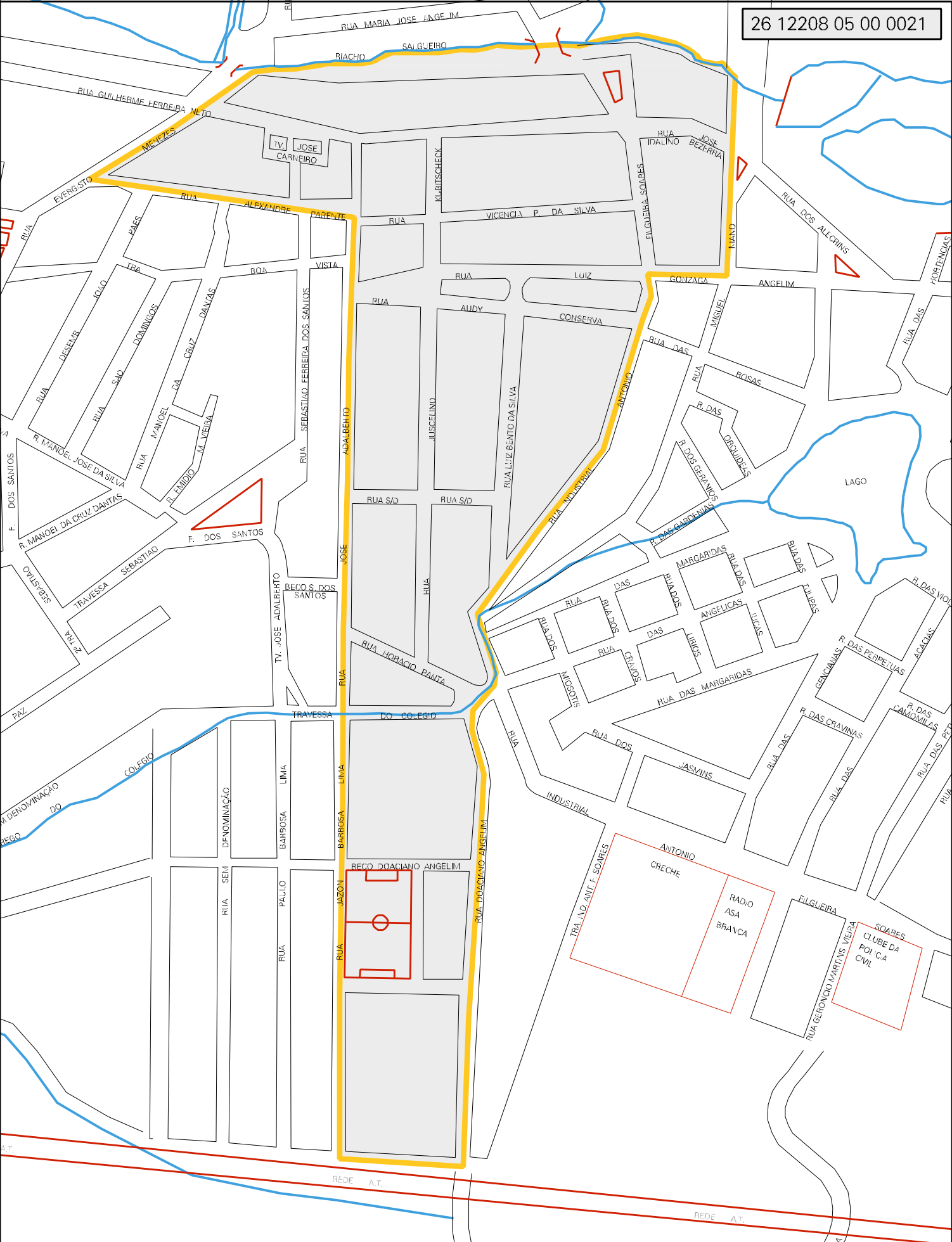


26 12208 05 00 0021



MUNICIPIO: 12208 - SALGUEIRO
 DISTRITO: 05 - SALGUEIRO
 SUBDISTRITO: 00
 SETOR: 0021 SITUACAO: 10

ESTADO DE PERNAMBUCO
 MAPA DE SETOR URBANO - MSU
 ESCALA: 1 : 5424

