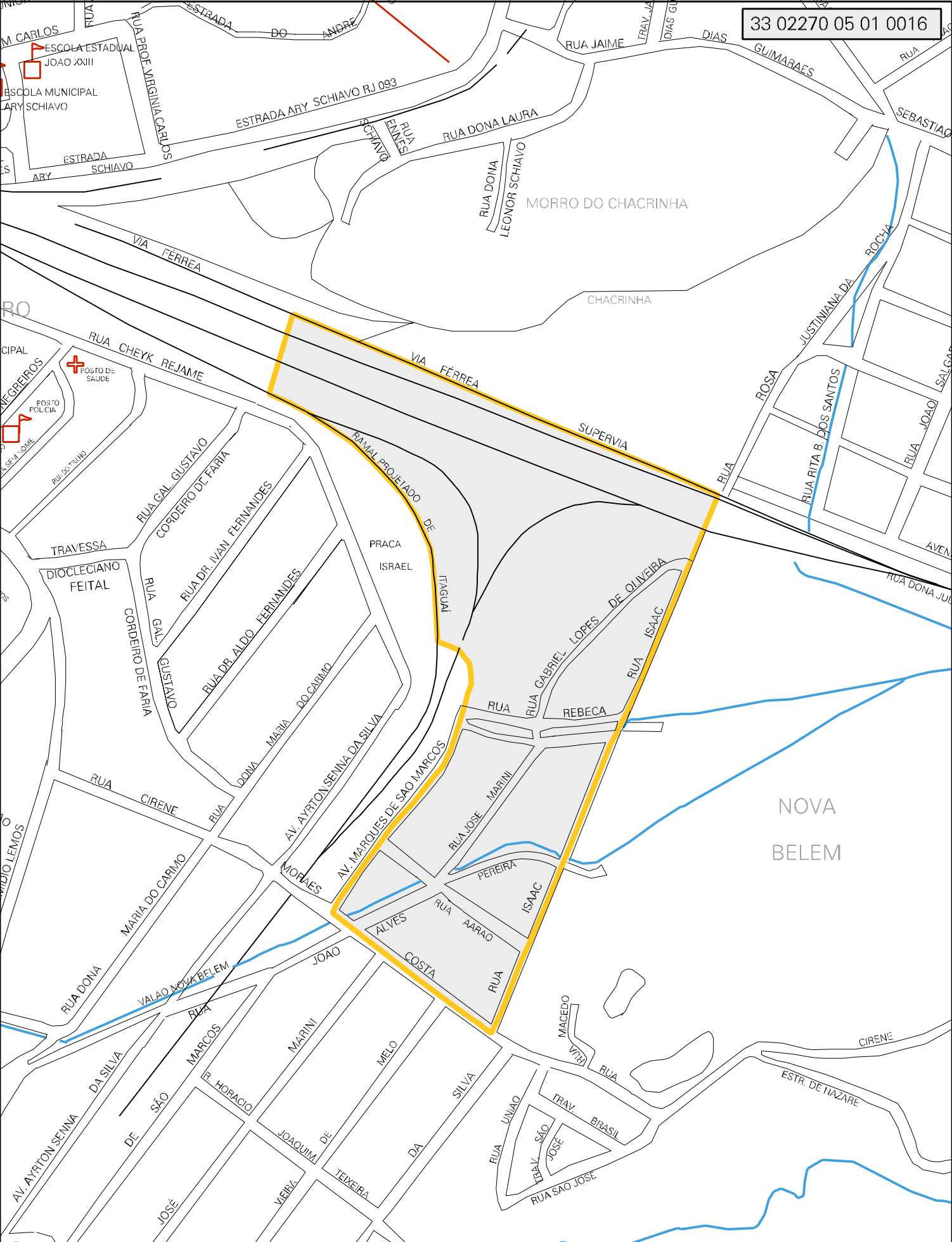


33 02270 05 01 0016



MUNICÍPIO: 02270 - JAPERI  
 DISTRITO: 05 - JAPERI  
 SUBDISTRITO: 01 - JAPERI  
 SETOR: 0016 SITUACAO: 10  
 BAIRRO: 007 - NOVA BELÉM

ESTADO DO RIO DE JANEIRO  
 MAPA DE SETOR URBANO - MSU  
 ESCALA: 1 : 4472



CENSO AGROPECUARIO 2006  
 CONTAGEM DA POPULAÇÃO 2007