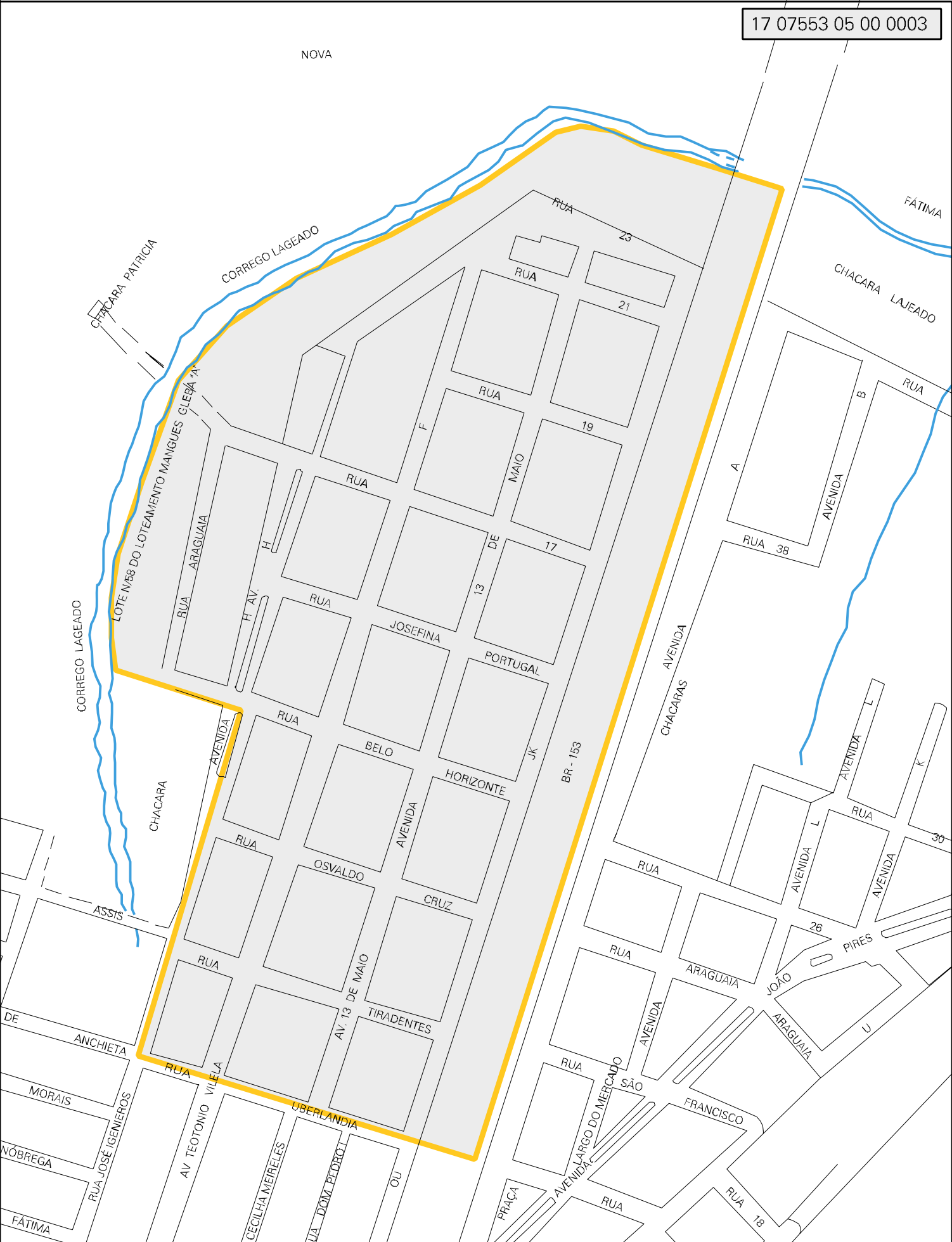


NOVA



MUNICÍPIO: 07553 - FÁTIMA  
 DISTRITO: 05 - FÁTIMA  
 SUBDISTRITO: 00  
 SETOR: 0003 SITUACAO: 10

ESTADO DE TOCANTINS  
 MAPA DE SETOR URBANO - MSU  
 ESCALA: 1 : 5624

