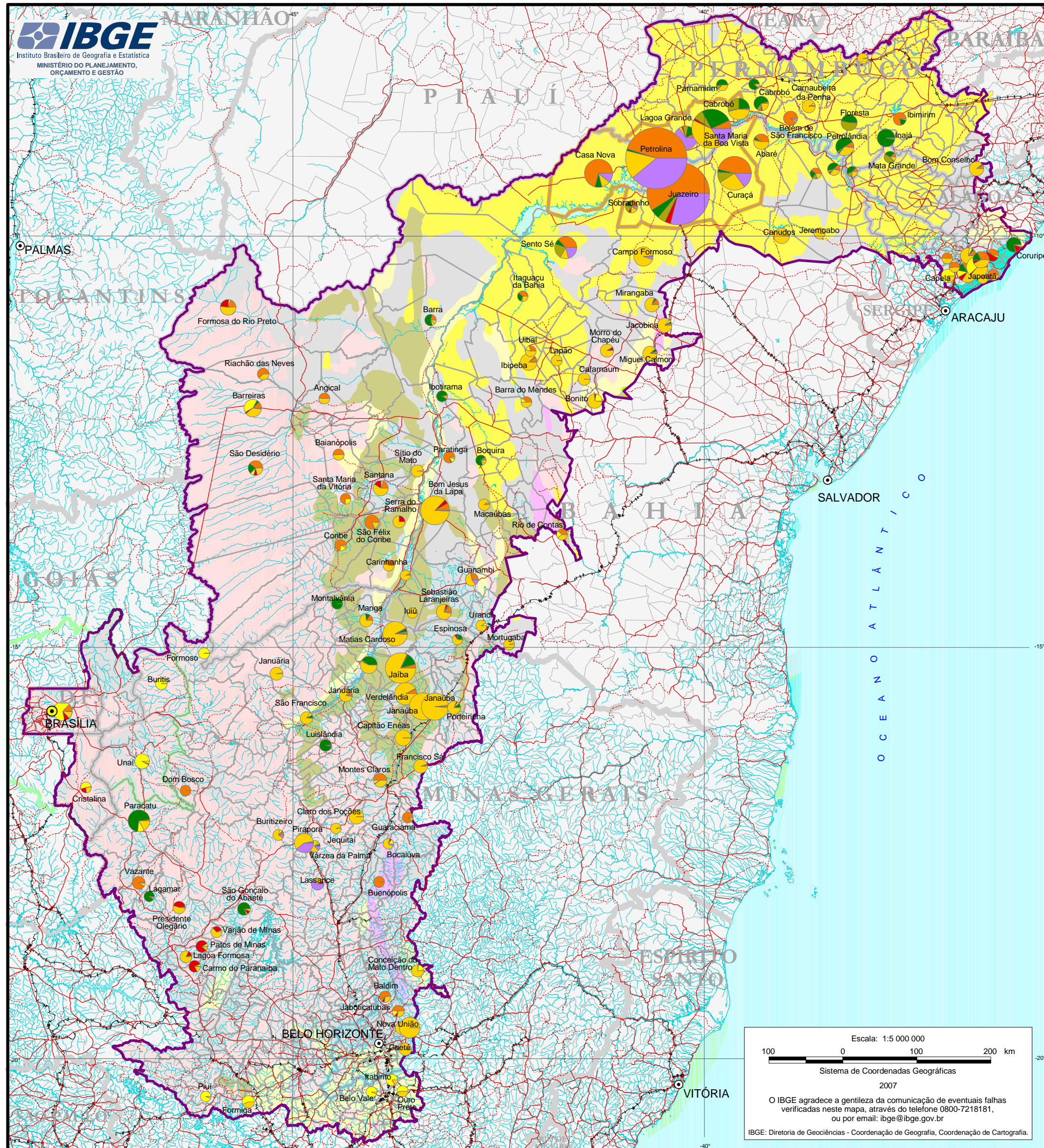


Zoneamento Ecológico Econômico da Bacia do São Francisco

Distribuição da fruticultura na vegetação natural 2005



- RIDE -Petrolina/Juazeiro
Região Administrativa Integrada de Desenvolvimento do Pólo Petrolina/PE e Juazeiro/BA
- Região Integrada de Desenvolvimento do Distrito Federal e Entorno (R.I.D.E.)
- Região metropolitana de Belo Horizonte
- Colar Metropolitano de Belo Horizonte
- Limite dos Municípios da bacia do São Francisco
- Limite Unidade da federação
- Limite Municipal
- Capital Federal
- Capital Estadual
- Rodovia pavimentada
- Rodovia em pavimentação
- Rodovia não pavimentada
- Ferrovia

- ### Tipo de vegetação
- Floresta Ombrófila Aberta
 - Floresta Estacional Decidual
 - Floresta Ombrófila Densa
 - Floresta Estacional Semidecidual
 - Massa de Água
 - Área das formações pioneiras
 - Savana
 - Área de Tensão Ecológica
 - Refúgio Ecológico
 - Savana Estépica

- ### Produtos
- Laranja
 - Manga
 - Melancia
 - Melão
 - Uva
 - Banana
 - Maracujá

Quantidade produzida (t)

	209.924 (Juazeiro)
	173.340 (Petrolina)
	67.878 (Curaçá)
	44.650 (Casa Nova)
	10.495 (Floresta)
	1.516 (Rodelas)

FONTES :
 IBGE, Pesquisa Agrícola Municipal, 2005.
 Atlas Nacional do Brasil - Mapa da vegetação natural, 2000.
 Base cartográfica integrada digital do Brasil ao milionésimo.