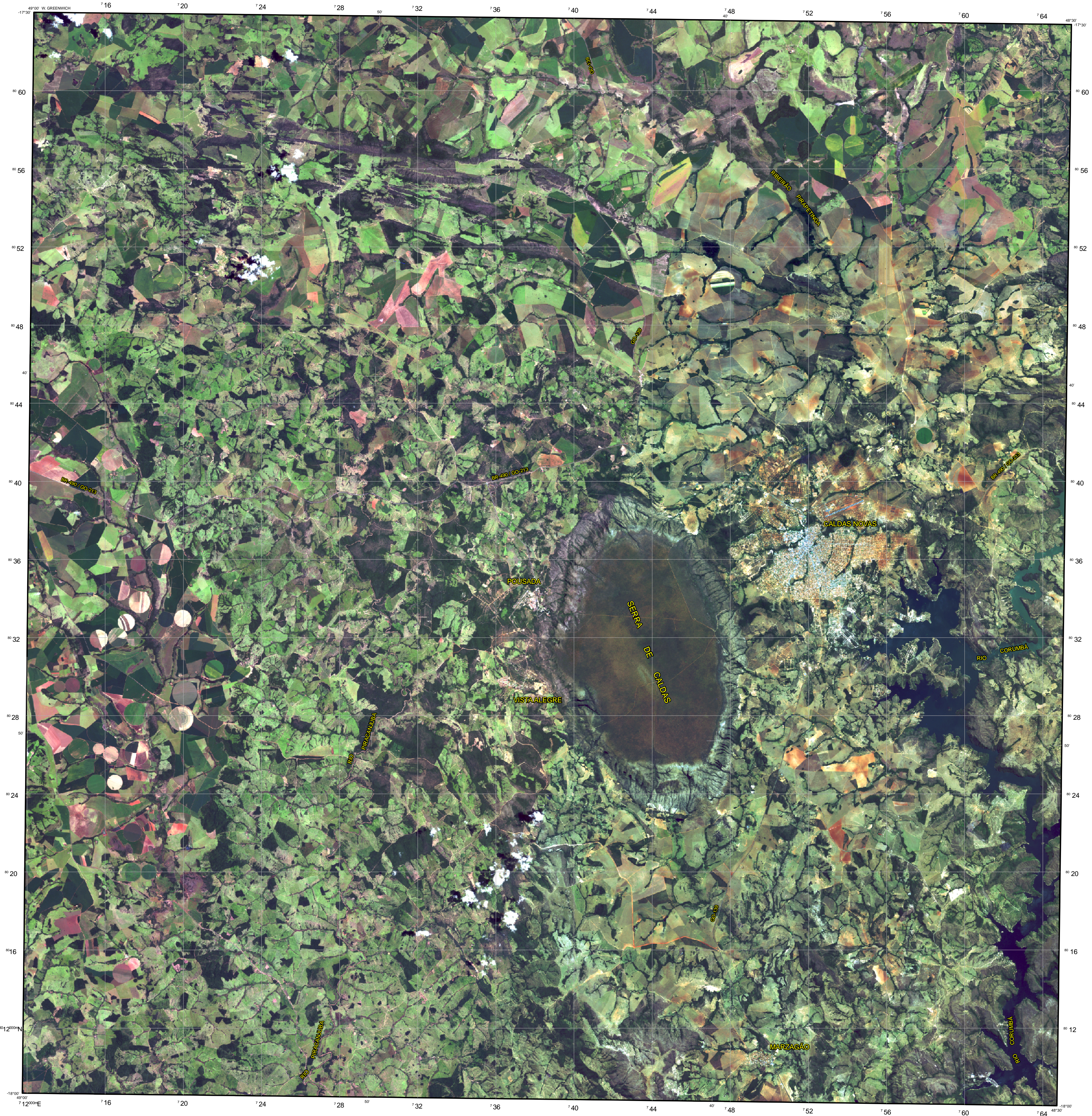
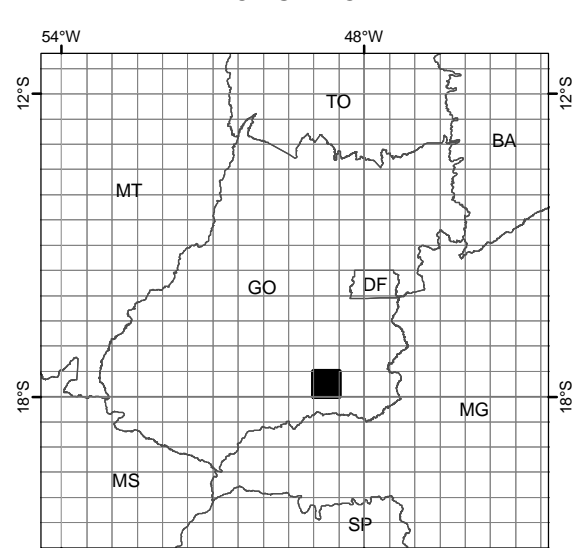


# CALDAS NOVAS



LOCALIZAÇÃO DA FOLHA NO ESTADO



ARTICULAÇÃO DA FOLHA

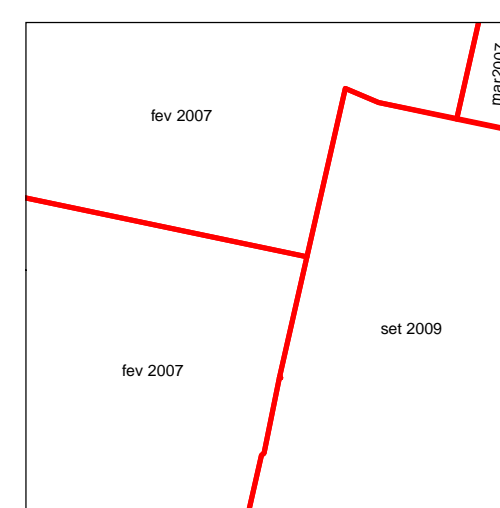
PIRACANJUBA MI-2336	CRISTIANÓPOLIS MI-2337	PIRES DO RIO MI-2338
MORRINHOS MI-2374	<b>CALDAS NOVAS MI-2375</b>	IPAMERI MI-2376
ITUMBIARA MI-2412	CORUMBÁIBA MI-2413	GOIANDIRA MI-2414

## CARTA IMAGEM

ESCALA 1:100.000

PROJEÇÃO UNIVERSAL TRANSVERSA DE MERCATOR  
 DATUM HORIZONTAL: SIRGAS2000  
 DATUM VERTICAL: IMBITUBA  
 ORIGEM DA QUILOMETRAGEM UTM: EQUADOR E MERIDIANO 51° W, GR.  
 ACRESCIDAS AS CONSTANTES: 10 000 KM E 500 KM, RESPECTIVAMENTE.  
 O IBGE agradece a gentileza da comunicação de eventuais falhas verificadas nesta folha, através do telefone 0800-7218181, ou por e-mail: [ibge@ibge.gov.br](mailto:ibge@ibge.gov.br)  
 Direitos de Reprodução Reservados © IBGE  
 Inclui material © JAXA

ARTICULAÇÃO DAS CENAS



EXECUÇÃO DAS FASES

FASES	EXECUTANTES	ANO
Imagem	JAXA	2007/2009
Apoio de Campo	IBGE	2010
Uso de Campo	DGC	2011
Mosaicação	Coordenação de Cartografia	2011
Edição		2011
Primeira edição		2011

Ortoimagem obtida por ortorectificação de imagens ALOS/AVNIR2 e correção do relevo utilizando o MDE SRTM v.4.  
 Ortoimagem com composição colorida RGB2B1.