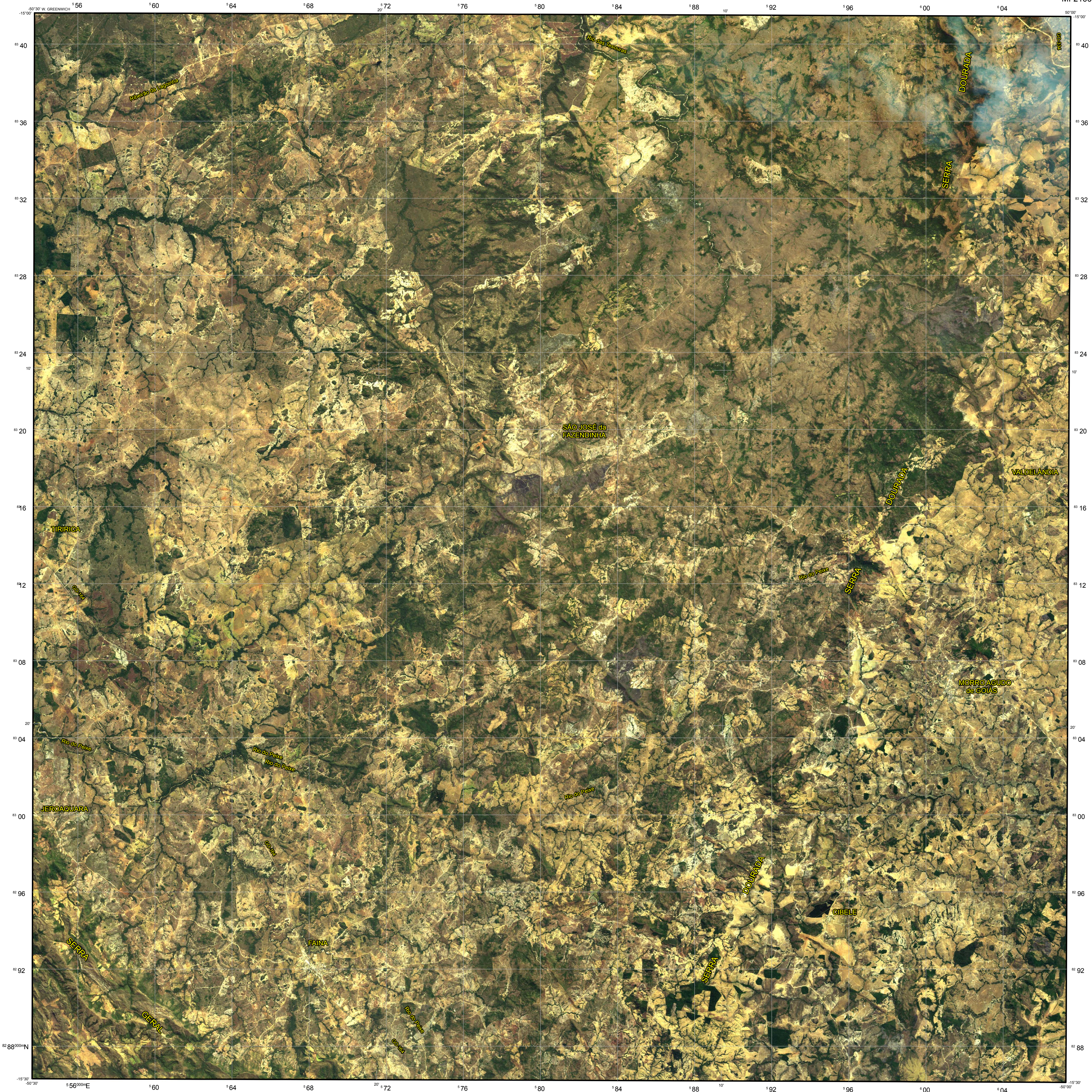
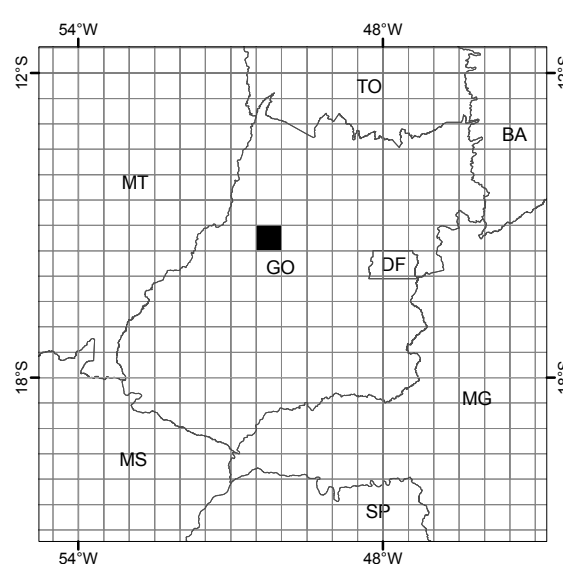


# MORRO AGUDO DE GOIÁS

SD-22-Z-C-II  
 MI-2166



LOCALIZAÇÃO DA FOLHA NO ESTADO



ARTICULAÇÃO DA FOLHA

MOZARLANDIA MI-2120	AURIVERDE MI-2121	ITAPACI MI-2122
ARAGUAPÁS MI-2165	<b>MORRO AGUDO DE GOIÁS MI-2166</b>	CERES MI-2167
JUÇARA MI-2209	GOIÁS MI-2210	ITAGUARU MI-2211

## CARTA IMAGEM

ESCALA 1:100.000

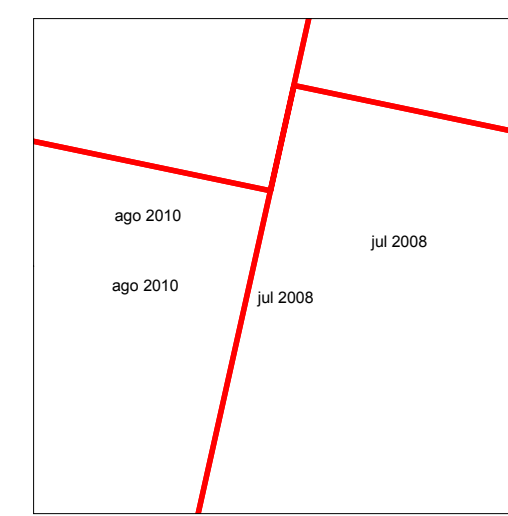
PROJEÇÃO UNIVERSAL TRANSVERSA DE MERCATOR

DATUM HORIZONTAL: SIRGAS2000  
 DATUM VERTICAL: IMBITUBA

ORIGEM DA QUILOMETRAGEM UTM "EQUADOR E MERIDIANO 51° W, GR." ACRESCIDAS AS CONSTANTES: 10.000 km E 500 km, RESPECTIVAMENTE

© IBGE agradece a gentileza da comunicação de eventuais falhas verificadas nesta folha, através do telefone 0800-7218181, ou por e-mail [ibge@ibge.gov.br](mailto:ibge@ibge.gov.br)  
 Direitos de Reprodução Reservados © IBGE  
 Inclui material © JAXA

ARTICULAÇÃO DAS CENAS



EXECUÇÃO DAS FASES

FASES	EXECUTANTES	ANO
Imagem	IBGE	2007/2008/2009
Apoio de Campo		2010
Ortometragem	DGC	2011
Mosaicação	Coordenação de Cartografia	2011
Editoração		2012
Primeira edição		2012

Ortomagem obtida por ortorectificação de imagens ALOS/AVNIR2 e correção do relevo utilizando o MDE SRTM v.4.  
 Ortomagem com composição colorida R3G2B1.