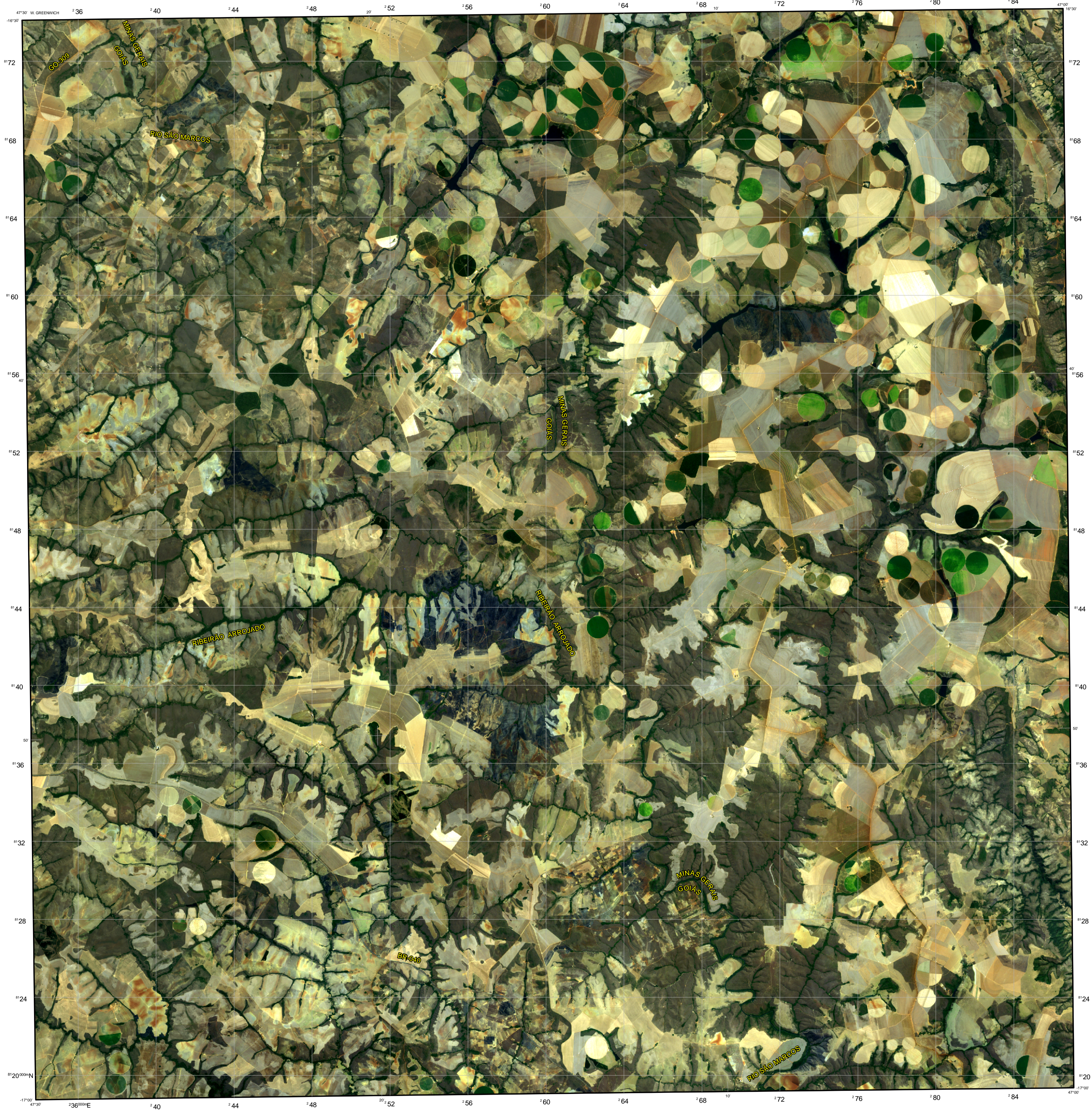
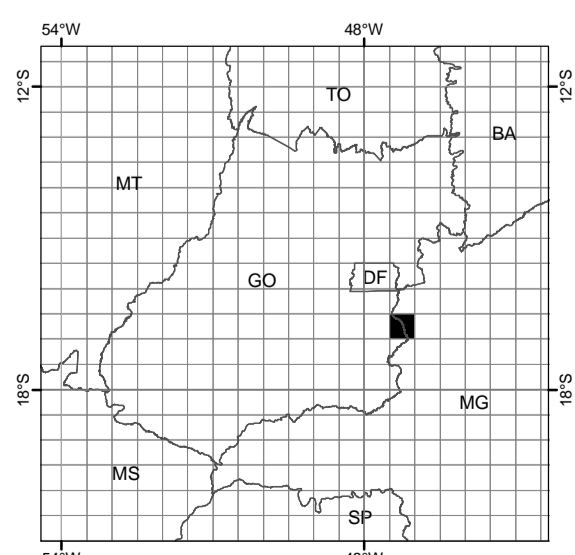


RIBEIRÃO ARROJADO

SE-23-V-A-V
 2300



LOCALIZAÇÃO DA FOLHA NO ESTADO



ARTICULAÇÃO DA FOLHA

LUZÂNIA MI-2259	CABECEIRA GRANDE MI-2260	UNAI MI-2261
CRISTALINA MI-2299	RIBEIRÃO ARROJADO MI-2300	SERRA DA ALDEIA MI-2301
CAVALEIROS MI-2339	SERRA DA TIRIRICA MI-2340	PARACATU MI-2341

CARTA IMAGEM

ESCALA 1:100.000

PROJEÇÃO UNIVERSAL TRANSVERSA DE MERCATOR

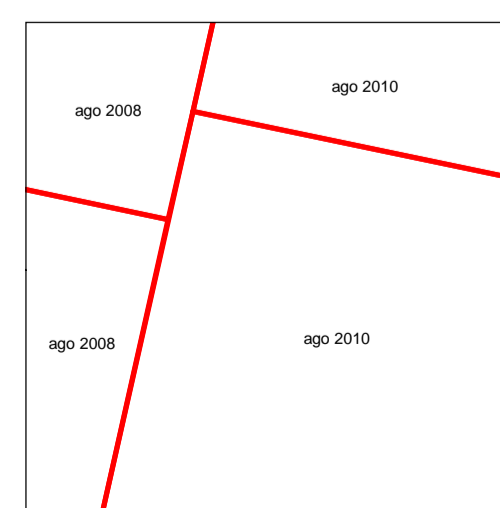
DATUM HORIZONTAL: SIRGAS2000
 DATUM VERTICAL: IMBITUBA

ORIGEM DA QUILOMETRAGEM UTM: EQUADOR E MERIDIANO 45° W, GR.

ACRESCIDAS AS CONSTANTES: 10 000 km E 500 km, RESPECTIVAMENTE

O IBGE agradece a gentileza da comunicação de eventuais falhas verificadas nesta folha, através do telefone 0800-7218181, ou por e-mail ibge@ibge.gov.br
 Direitos de Reprodução Reservados
 © IBGE
 Inclui material © JAXA

ARTICULAÇÃO DAS CENAS



EXECUÇÃO DAS FASES

FASES	EXECUTANTES	ANO
Imagem	JAXA	2008/2010
Apoio de Campo	IBGE	2010
Ortometragem	DGC	2011
Mosaicação	Coordenação de Cartografia	2011
Edição		2011
Primeira edição		2011

Ortomagem obtida por ortometragem de imagens ALOS/AVNIR2 e correção do relevo utilizando o MDE SRTM v.4.
 Ortomagem com composição colorida R3G2B1.