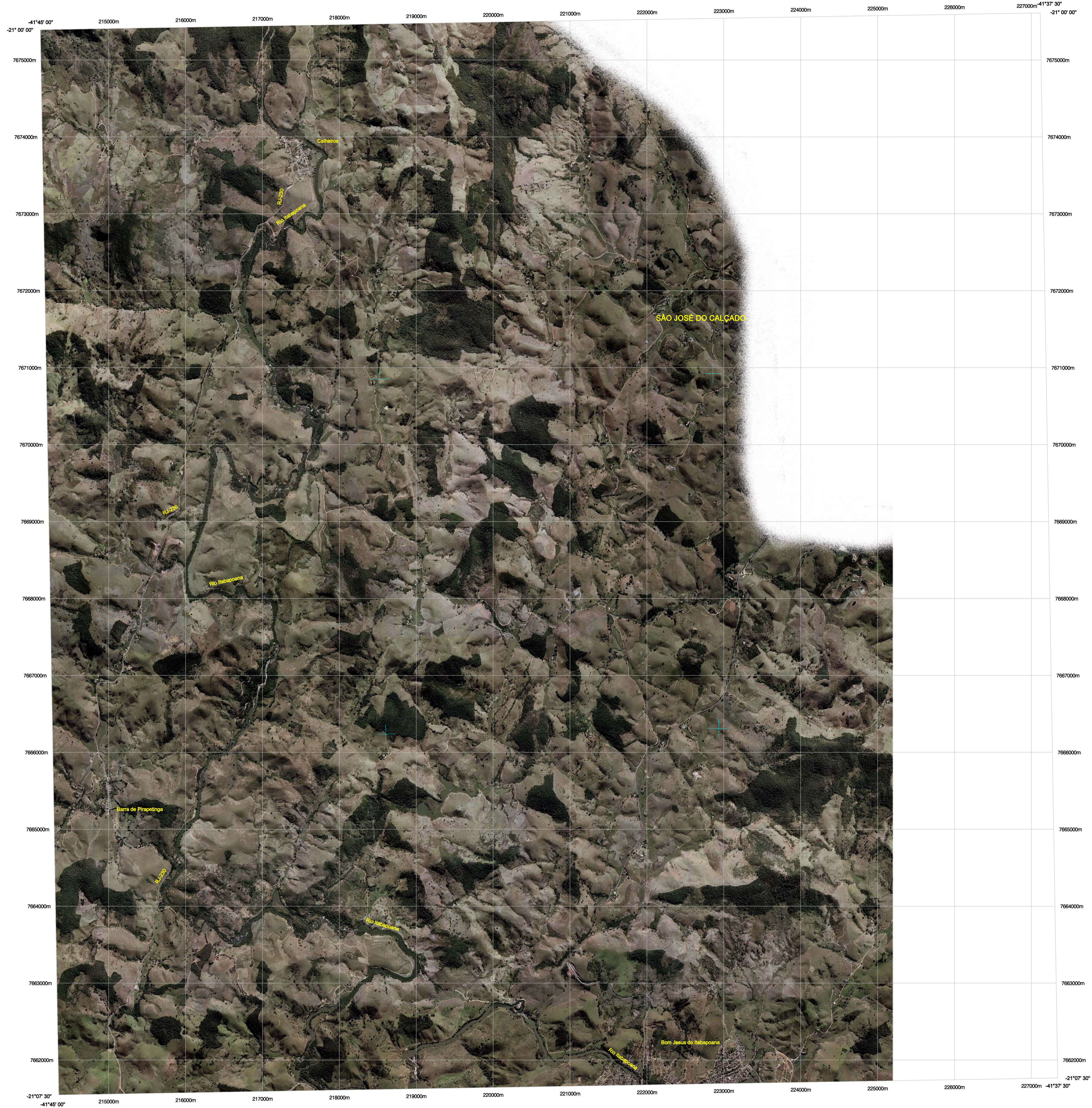


SÃO JOSÉ DO CALÇADO

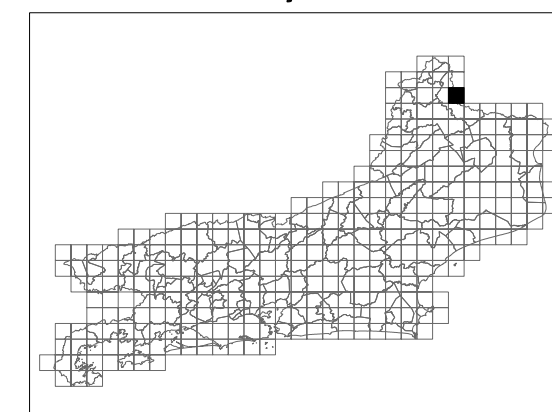


CARACTERÍSTICAS TÉCNICAS

ORTOMOSAICOS OBTIDOS POR PROCESSO AEROFOTOGRAMÉTRICO DIGITAL
 FOTOGRAFIAS AÉREAS NA ESCALA 1:30 000
 PONTOS DE CONTROLE DE CAMPO PARA A ESCALA 1:25 000

SISTEMA DE PROJEÇÃO UTM - FUSO 24
 DATUM VERTICAL: IMBITUBA - SC
 DATUM HORIZONTAL: SIRGAS2000

LOCALIZAÇÃO DA FOLHA



ORTOFOTOMOSAICO

ESCALA 1:25.000



A DIRETORIA DE GEOCIÊNCIAS agradece a gentileza da comunicação
 de falhas ou omissões verificadas nesta folha
 AV. BRASIL, 15 871 - PARADA DE LUCAS
 RIO DE JANEIRO - RJ - CEP 21244-001
 WWW.IBGE.GOV.BR
 DIREITOS DE REPRODUÇÃO RESERVADOS
 © IBGE

ARTICULAÇÃO DA FOLHA

2613-3-SE	2613-4-SO	2613-4-SE
2646-1-NE	2646-2-NO	2646-2-NE
2646-1-SE	2646-2-SO	2646-2-SE

EXECUÇÃO DAS FASES

FASES	EXECUTANTES	ANO
Cobertura Aérea	BASE Aerofotogrametria e Projetos S/A	2005
Apoio de Campo	IBGE - DIRETORIA DE GEOCIÊNCIAS	2007
Aerotriangulação		2007
Geração de MDT		2007
Ortomosaicagem		2008

Executada pela Coordenação de Cartografia - CCAR da Diretoria de Geociências mediante convênio com a Secretaria de Estado do Ambiente - SEA do Estado do Rio de Janeiro