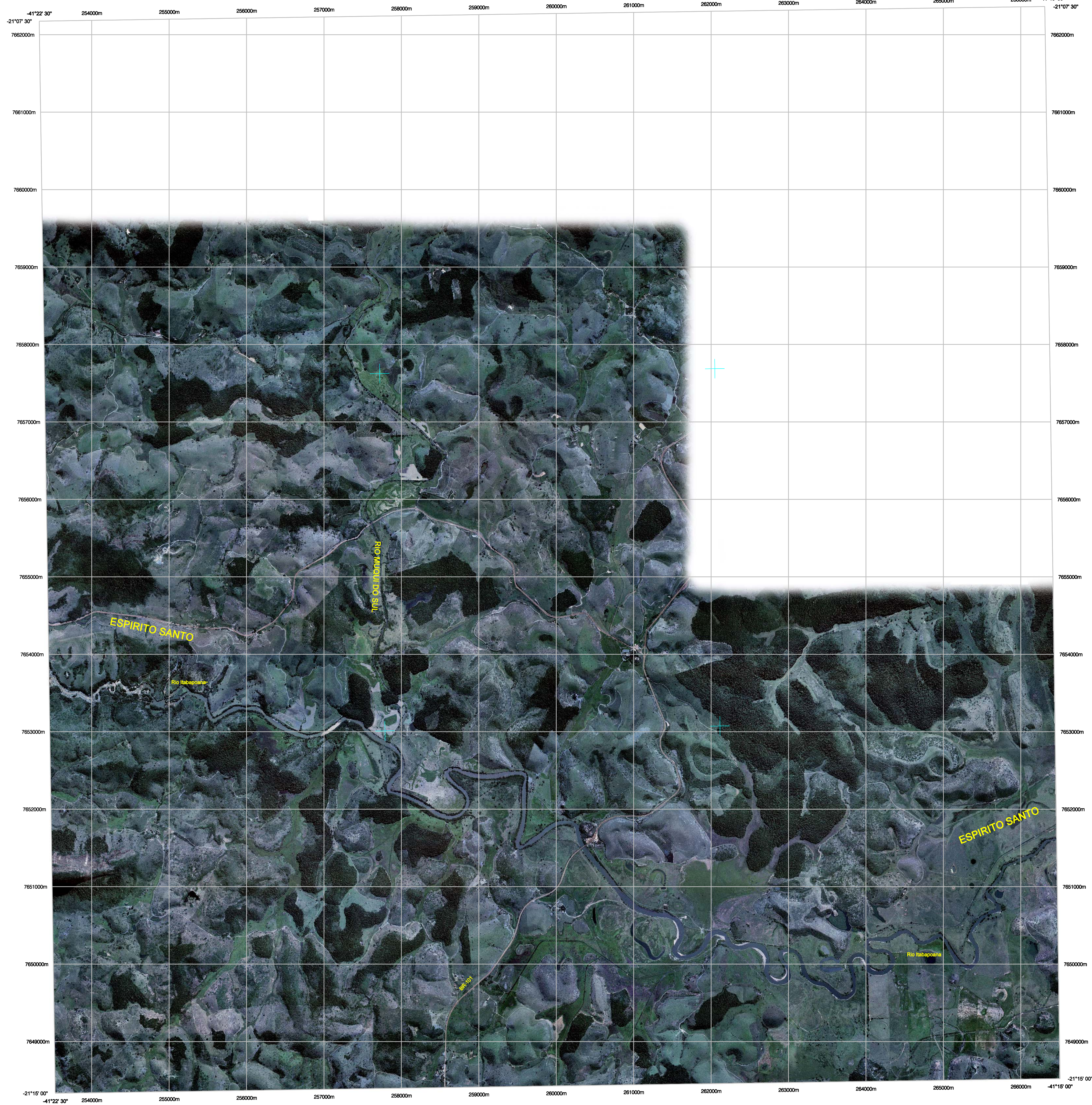


# RIO MUQUI DO SUL

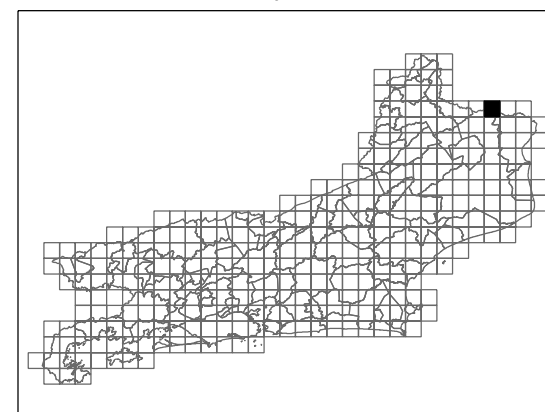


### CARACTERÍSTICAS TÉCNICAS

ORTOMOSAICOS OBTIDOS POR PROCESSO AEROFOTOGRAFÉTRICO DIGITAL  
 FOTOGRAFIAS AÉREAS NA ESCALA 1:30 000  
 PONTOS DE CONTROLE DE CAMPO PARA A ESCALA 1:25 000

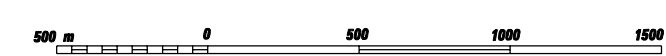
SISTEMA DE PROJEÇÃO UTM - FUSO 24  
 DATUM VERTICAL: IMBITUBA - SC  
 DATUM HORIZONTAL: SIRGAS2000

### LOCALIZAÇÃO DA FOLHA



### ORTOFOTOMOSAICO

ESCALA 1:25.000



A DIRETORIA DE GEOCIÊNCIAS agradece a parceria de comunicação  
 de folhas ou omissões verificadas nesta folha  
 AV. BRASIL, 15 671 - PARADA DE LUCAS  
 RIO DE JANEIRO - RJ - CEP 21241-051  
 WWW.IBGE.GOV.BR  
 DIREITOS DE REPRODUÇÃO RESERVADOS  
 © IBGE

### ARTICULAÇÃO DA FOLHA

2650-1-NO	2650-1-NE	2650-2-NO
2650-1-SO	2650-1-SE	2650-2-SO
2650-3-NO	2650-3-NE	2650-4-NO

### EXECUÇÃO DAS FASES

FASES	EXECUTANTES	ANO
Cobertura Aérea	BASE Aerofotogrametria e Projetos S/A	2005
Apoio de Campo		2007
Aerotriangulação	IBGE - DIRETORIA DE GEOCIÊNCIAS	2007
Geração de MDT		2007
Ortomosaicagem		2008

Executada pela Coordenação de Cartografia - CCAR da Diretoria de Geociências mediante  
 convênio com a Secretaria de Estado do Ambiente - SEA do Estado do Rio de Janeiro