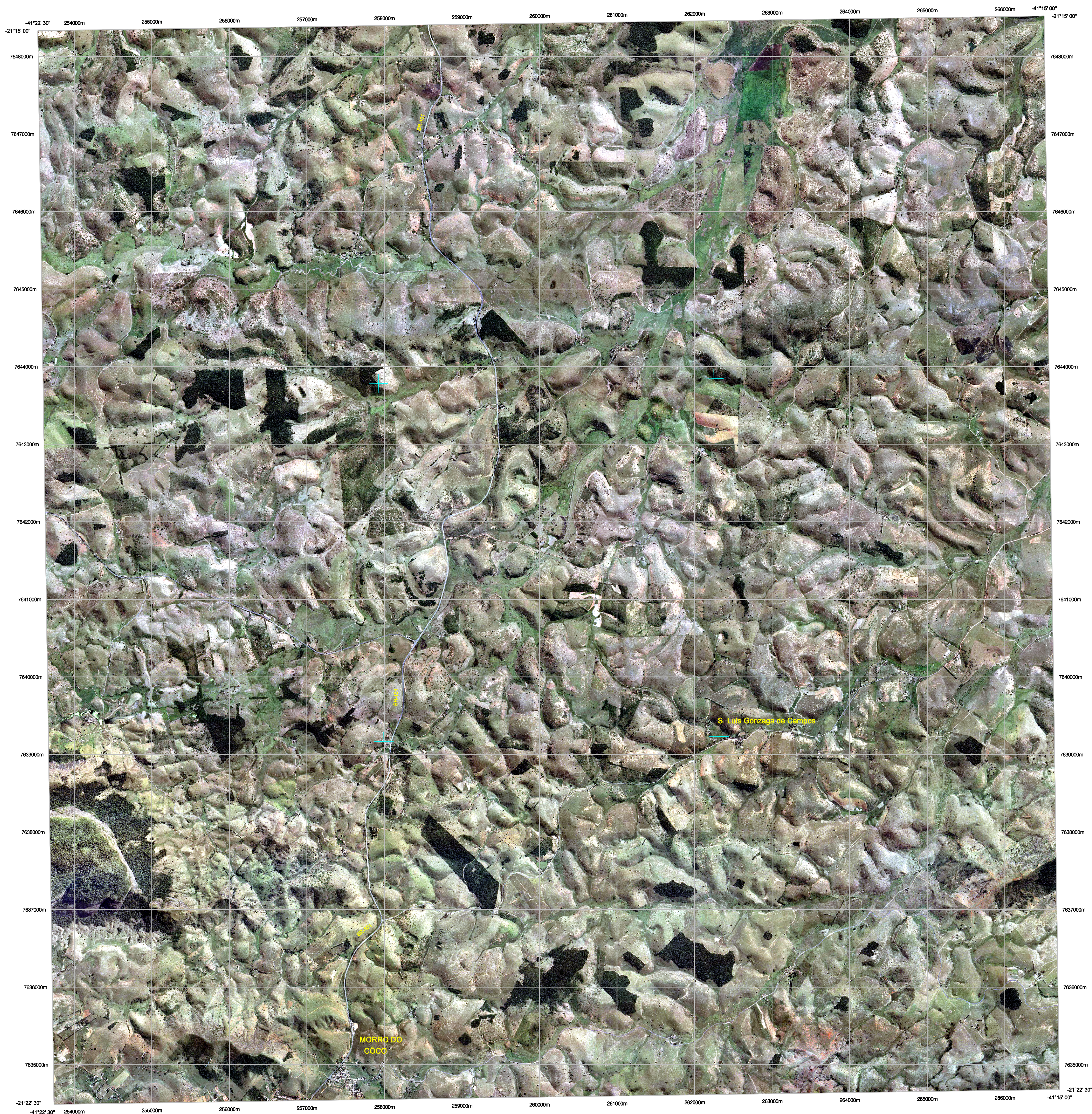


MORRO DO CÔCO

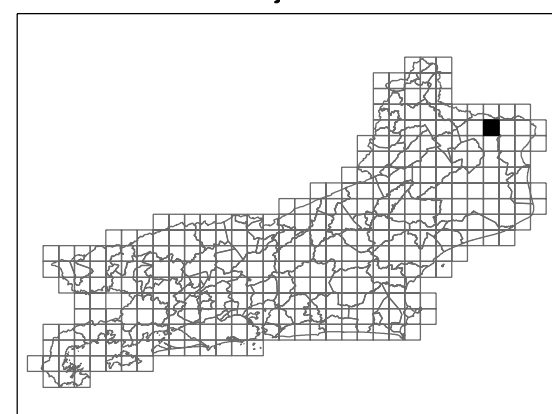


CARACTERÍSTICAS TÉCNICAS

ORTOMOSAICOS OBTIDOS POR PROCESSO AEROFOTOGRAMÉTRICO DIGITAL
 FOTOGRAFIAS AÉREAS NA ESCALA 1:30 000
 PONTOS DE CONTROLE DE CAMPO PARA A ESCALA 1:25 000

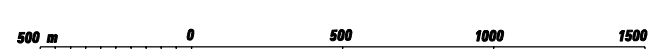
SISTEMA DE PROJEÇÃO UTM - FUSO 24
 DATUM VERTICAL: IMBITUBA - SC
 DATUM HORIZONTAL: SIRGAS2000

LOCALIZAÇÃO DA FOLHA



ORTOFOTOMOSAICO

ESCALA 1:25.000



A DIRETORIA DE GEOCIÊNCIAS agradece a gentileza da comunicação
 de falhas ou omissões verificadas nesta folha
 AV. BRASIL, 15 671 - PARADA DE LUCAS
 RIO DE JANEIRO - RJ - CEP 21241-061
 WWW.IBGE.GOV.BR
 DIREITOS DE REPRODUÇÃO RESERVADOS
 © IBGE

ARTICULAÇÃO DA FOLHA

2650-1-SO	2650-1-SE	2650-2-SO
2650-3-NO	2650-3-NE	2650-4-NO
2650-3-SO	2650-3-SE	2650-4-SO

EXECUÇÃO DAS FASES

FASES	EXECUTANTES	ANO
Cobertura Aérea	BASE Aerofotogrametria e Projetos S/A	2005
Apelo de Campo		2007
Asortriangulação	IBGE - DIRETORIA DE GEOCIÊNCIAS	2007
Geração de MDT		2007
Ortomosaicagem		2008

Executada pela Coordenação de Cartografia - CCAR da Diretoria de Geociências mediante convênio com a Secretaria de Estado do Ambiente - SEA do Estado do Rio de Janeiro