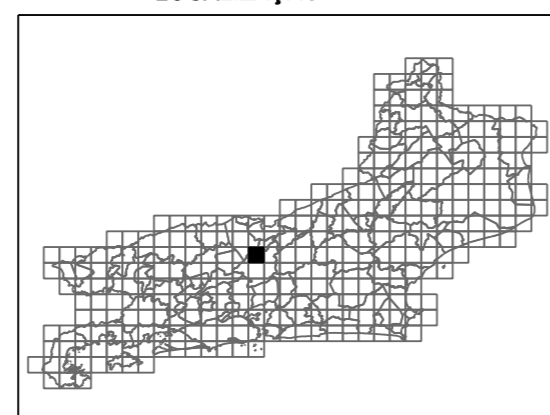


CARACTERÍSTICAS TÉCNICAS

ORTOMOSAICOS OBTIDOS POR PROCESSO AEROFOTOGRAMÉTRICO DIGITAL
 FOTOGRAFIAS AÉREAS NA ESCALA 1:30 000
 PONTOS DE CONTROLE DE CAMPO PARA A ESCALA 1:25 000

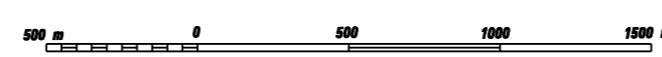
SISTEMA DE PROJEÇÃO UTM - FUSO 23
 DATUM VERTICAL: IMBITUBA - SC
 DATUM HORIZONTAL: SIRGAS2000

LOCALIZAÇÃO DA FOLHA



ORTOFOTOMOSAICO

ESCALA 1:25.000



A DIRETORIA DE GEOCIÊNCIAS agradece a gentileza da comunicação
 de falhas ou omissões verificadas nesta folha.
 AV. BRASIL, 15 671 - PARADA DE LUCAS
 RIO DE JANEIRO - RJ - CEP 21241-001
 WWW.IBGE.GOV.BR
 DIREITOS DE REPRODUÇÃO RESERVADOS
 © IBGE

ARTICULAÇÃO DA FOLHA

2715-1-SE	2715-2-SO	2715-3-SE
2715-3-NE	2715-4-NO	2715-4-NE
2715-3-SE	2715-4-SO	2715-4-SE

EXECUÇÃO DAS FASES

FASES	EXECUTANTES	ANO
Cobertura Aérea	BASE Aerofotogrametria e Projetos S/A	2006
Apoio de Campo		2008
Aerotriangulação	IBGE - DIRETORIA DE GEOCIÊNCIAS	2009
Geração de MDT		2009
Ortomosaicagem		2009

Executada pela Coordenação de Cartografia - CCAR da Diretoria de Geociências mediante convênio com a Secretaria de Estado do Ambiente - SEA do Estado do Rio de Janeiro