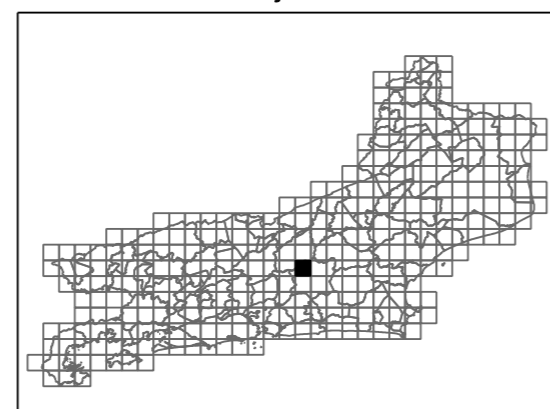


**CARACTERÍSTICAS TÉCNICAS**

ORTOMOSAICOS OBTIDOS POR PROCESSO AEROFOTOGRAMÉTRICO DIGITAL  
 FOTOGRAFIAS AÉREAS NA ESCALA 1:30 000  
 PONTOS DE CONTROLE DE CAMPO PARA A ESCALA 1:25 000

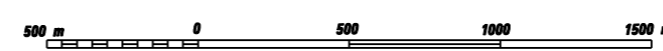
SISTEMA DE PROJEÇÃO UTM - FUSO 23  
 DATUM VERTICAL: IMBITUBA - SC  
 DATUM HORIZONTAL: SIRGAS2000

**LOCALIZAÇÃO DA FOLHA**



**ORTOFOTOMOSAICO**

ESCALA 1:25 000



A DIRETORIA DE GEOCIÊNCIAS agrários e gentílico da comunicação  
 de folhas ou ornamentos verificadas neste Sítio  
 AV. BRASIL, 15.671 - PARADA DE LUCAS  
 RIO DE JANEIRO - RJ - CEP 21241-051  
 WWW.IBGE.GOV.BR  
 DIREITOS DE REPRODUÇÃO RESERVADOS  
 © IBGE

**ARTICULAÇÃO DA FOLHA**

2716-3-NO	2716-3-NE	2716-4-NO
2716-3-SO	2716-3-SE	2716-4-SO
2746-1-NO	2746-1-NE	2746-2-NO

**EXECUÇÃO DAS FASES**

FASES	EXECUTANTES	ANO
Cobertura Aérea	BASE Aerofotogrametria e Projetos S/A	2006
Apelo de Campo		2008
Aerotriangulação	IBGE - DIRETORIA DE GEOCIÊNCIAS	2009
Geração de MDT		2009
Ortomosaicagem		2009

Executada pela Coordenação de Cartografia - CCAR da Diretoria de Geociências mediante convênio com a Secretaria de Estado do Ambiente - SEA do Estado do Rio de Janeiro