

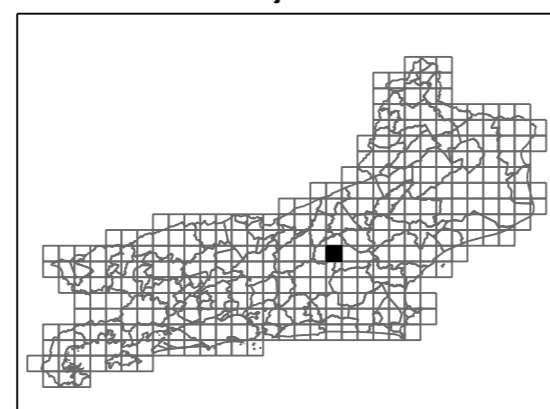


CARACTERÍSTICAS TÉCNICAS

ORTOMOSAICOS OBTIDOS POR PROCESSO AEROFOTOGRAMÉTRICO DIGITAL
 FOTOGRAFIAS AÉREAS NA ESCALA 1:30 000
 PONTOS DE CONTROLE DE CAMPO PARA A ESCALA 1:25 000

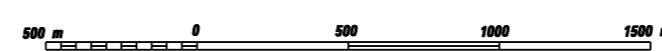
SISTEMA DE PROJEÇÃO UTM - FUSO 23
 DATUM VERTICAL: IMBITUBA - SC
 DATUM HORIZONTAL: SIRGAS2000

LOCALIZAÇÃO DA FOLHA



ORTOFOTOMOSAICO

ESCALA 1:25.000



A DIRETORIA DE GEOCIÊNCIAS agradece a gentileza da comunicação
 do Setor de Orçamentos verificadas nesta folha
 AV. BRASIL, 15.671 - PARADA DE LUCAS
 RIO DE JANEIRO - RJ - CEP 21241-061
 WWW.IBGE.GOV.BR
 DIREITOS DE REPRODUÇÃO RESERVADOS
 © IBGE

ARTICULAÇÃO DA FOLHA

2716-2-SO	2716-2-SE	2717-1-SO
2716-4-NO	2716-4-NE	2717-3-NO
2716-4-SO	2716-4-SE	2717-3-SO

EXECUÇÃO DAS FASES

FASES	EXECUTANTES	ANO
Cobertura Aérea	BASE Aerofotogrametria e Projetos S/A	2008
Apelo de Campo		2008
Aerotriangulação	IBGE - DIRETORIA DE GEOCIÊNCIAS	2009
Geração de MDT		2009
Ortomosaicagem		2009

Executada pela Coordenação de Cartografia - CCAR da Diretoria de Geociências mediante
 convênio com a Secretaria de Estado do Ambiente - SEA do Estado do Rio de Janeiro