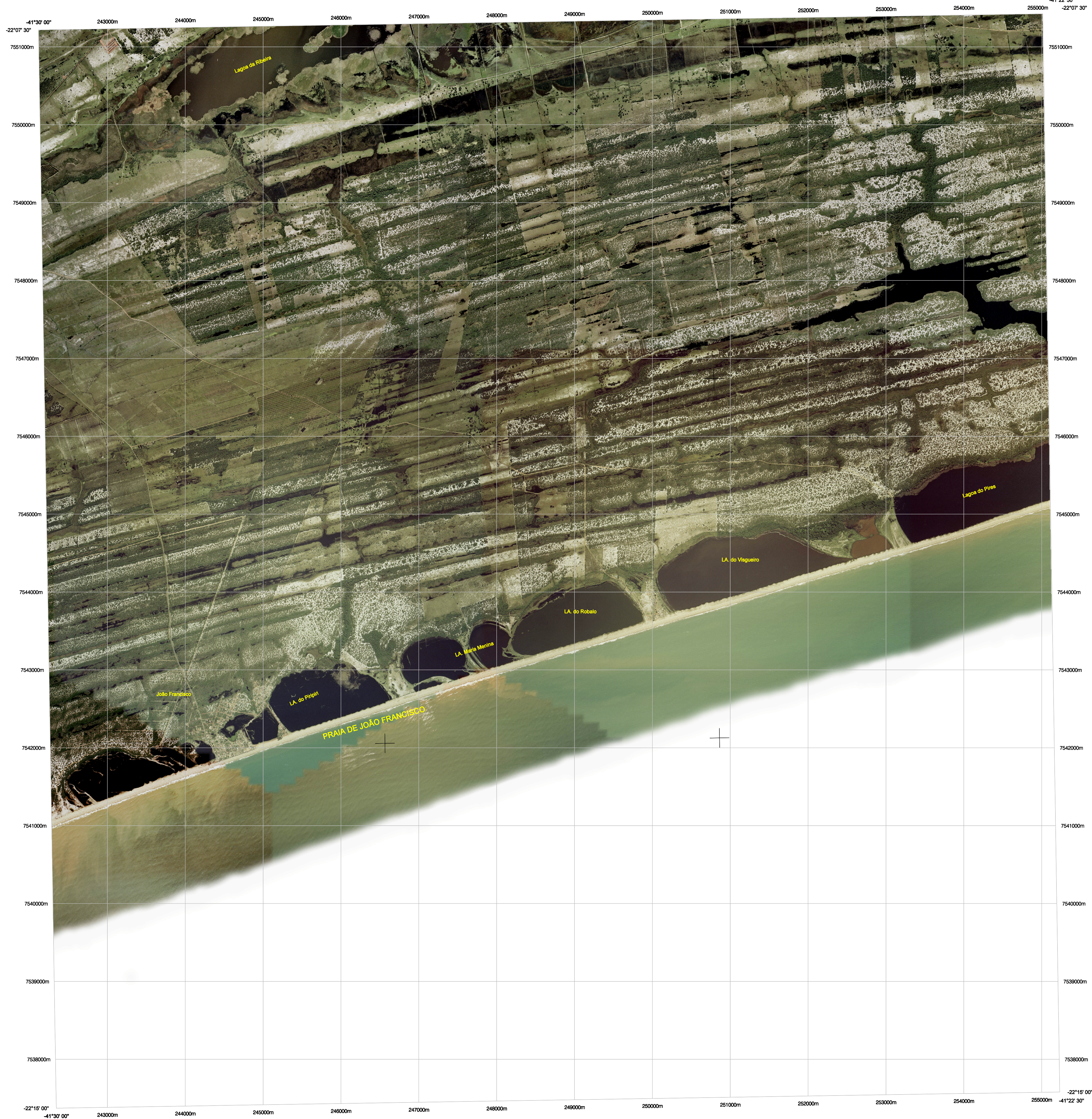


PRAIA JOÃO FRANCISCO

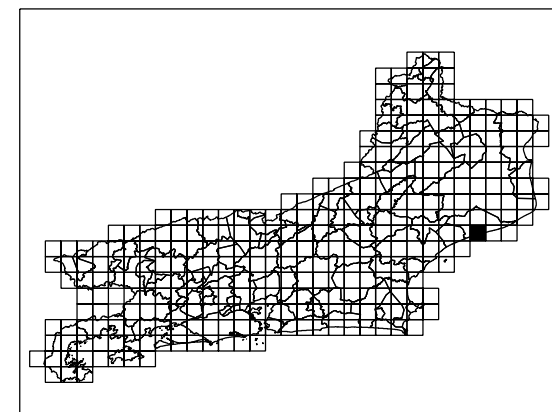


CARACTERÍSTICAS TÉCNICAS

ORTOMOSAICOS OBTIDOS POR PROCESSO AEROFOTOGRAMÉTRICO DIGITAL
 FOTOGRAFIAS AÉREAS NA ESCALA 1:30 000
 PONTOS DE CONTROLE DE CAMPO PARA A ESCALA 1:25 000

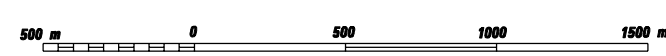
SISTEMA DE PROJEÇÃO UTM - FUSO 24
 DATUM VERTICAL: IMBITUBA - 8C
 DATUM HORIZONTAL: SIRGAS2000

LOCALIZAÇÃO DA FOLHA



ORTOFOTOMOSAICO

ESCALA 1:25.000



A DIRETORIA DE GEOCIÊNCIAS agradece a gentileza da comunicação
 de dados ou informações verificadas neste folheto.
 AV. BRASIL, 15 671 - PARADA DE LUCAS
 RIO DE JANEIRO - RJ - CEP 21241-051
 WWW.IBGE.GOV.BR
 DIREITOS DE REPRODUÇÃO RESERVADOS
 © IBGE

ARTICULAÇÃO DA FOLHA

2719-4-NE	2719-1-NO	2719-1-NE
2719-4-SE	2719-1-SO	2719-1-SE
2719-4-NE	2719-3-NO	2719-3-NE

EXECUÇÃO DAS FASES

FASES	EXECUTANTES	ANO
Cobertura Aérea	BASE Aerofotogrametria e Projetos S/A	2005
Apoio de Campo		2007
Aerotriangulação	IBGE - DIRETORIA DE GEOCIÊNCIAS	2007
Geração de MDT		2007
Ortomosaicagem		2008

Executada pela Coordenação de Cartografia - CCAR da Diretoria de Geociências mediante convênio com a Secretaria de Estado do Ambiente - SEA do Estado do Rio de Janeiro