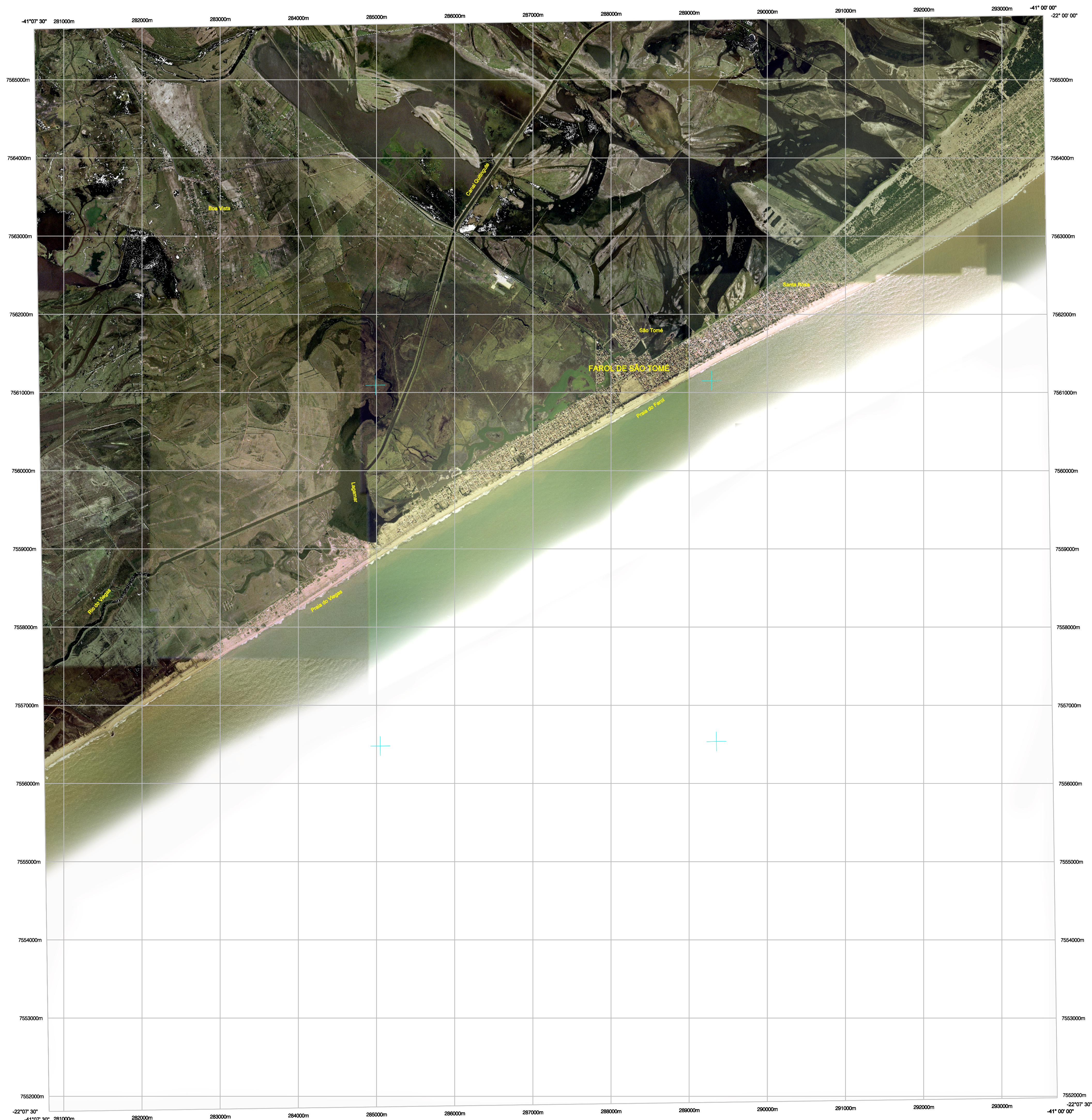


FAROL DE SÃO TOME

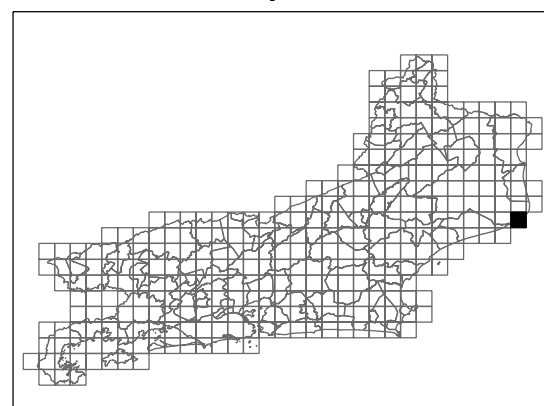


CARACTERÍSTICAS TÉCNICAS

ORTOMOSAICOS OBTIDOS POR PROCESSO AEROFOTOGRAMÉTRICO DIGITAL
 FOTOGRAFIAS AÉREAS NA ESCALA 1:30 000
 PONTOS DE CONTROLE DE CAMPO PARA A ESCALA 1:25 000

SISTEMA DE PROJEÇÃO UTM - FUSO 24
 DATUM VERTICAL: IMBITUBA - SC
 DATUM HORIZONTAL: SIRGAS2000

LOCALIZAÇÃO DA FOLHA



ORTOFOTOMOSAICO

ESCALA 1:25.000



A DIRETORIA DE GEOCIÊNCIAS agradece a gentileza da comunicação
 de falhas ou omissões verificadas nesta folha
 AV. BRASIL, 15.671 - PARADA DE LUCAS
 RIO DE JANEIRO - RJ - CEP 21241-061
 WWW.IBGE.COV.BR
 DIREITOS DE REPRODUÇÃO RESERVADOS
 © IBGE

ARTICULAÇÃO DA FOLHA

2065-4-SO	2065-4-SE	2065-A-3-SO
2719-2-NO	2719-2-NE	
2719-2-SO	2719-2-SE	

EXECUÇÃO DAS FASES

FASES	EXECUTANTES	ANO
Cobertura Aérea	BASE Aerofotogrametria e Projetos S/A	2005
Apoio de Campo		2007
Aerotriangulação	IBGE - DIRETORIA DE GEOCIÊNCIAS	2007
Geração de MDT		2007
Ortomosaicagem		2008

Executada pela Coordenação de Cartografia - CCAR da Diretoria de Geociências mediante
 convênio com a Secretaria de Estado do Ambiente - SEA do Estado do Rio de Janeiro