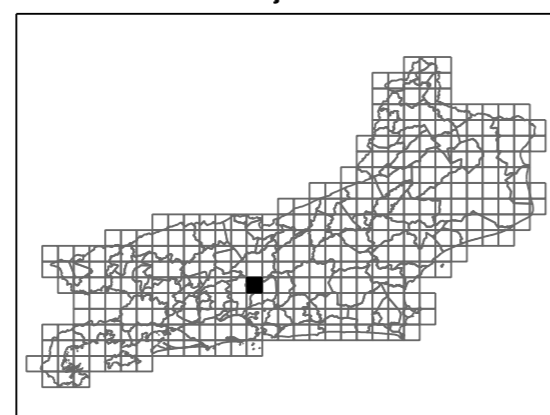


**CARACTERÍSTICAS TÉCNICAS**

ORTOMOSAICOS OBTIDOS POR PROCESSO AEROFOTOGRAMÉTRICO DIGITAL  
 FOTOGRAFIAS AÉREAS NA ESCALA 1:30 000  
 PONTOS DE CONTROLE DE CAMPO PARA A ESCALA 1:25 000

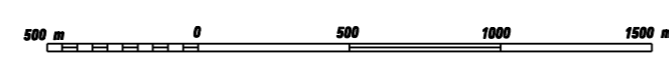
SISTEMA DE PROJEÇÃO UTM - FUSO 23  
 DATUM VERTICAL: IMBITUBA - SC  
 DATUM HORIZONTAL: SIRGAS2000

**LOCALIZAÇÃO DA FOLHA**



**ORTOFOTOMOSAICO**

ESCALA 1:25 000



A DIRETORIA DE GEOCIÊNCIAS agradece a gentileza da comunicação  
 de folhas ou omissões verificadas nesta folha  
 AV. BRASIL, 15.671 - PARADA DE LUCAS  
 RIO DE JANEIRO - RJ - CEP 21241-051  
 WWW.IBGE.GOV.BR  
 DIREITOS DE REPRODUÇÃO RESERVADOS  
 © IBGE

**ARTICULAÇÃO DA FOLHA**

2715-3-SE	2715-4-SO	2715-4-SE
2745-1-NE	2745-2-NO	2745-2-NE
2745-1-SE	2745-2-SO	2745-2-SE

**EXECUÇÃO DAS FASES**

FASES	EXECUTANTES	ANO
Cobertura Aérea	BASE Aerofotogrametria e Projetos S/A	2006
Apoio de Campo		2008
Aerotriangulação	IBGE - DIRETORIA DE GEOCIÊNCIAS	2009
Geração de MDT		2009
Ortomosaicagem		2009

Executada pela Coordenação de Cartografia - CCAR da Diretoria de Geociências mediante convênio com a Secretaria de Estado do Ambiente - SEA do Estado do Rio de Janeiro