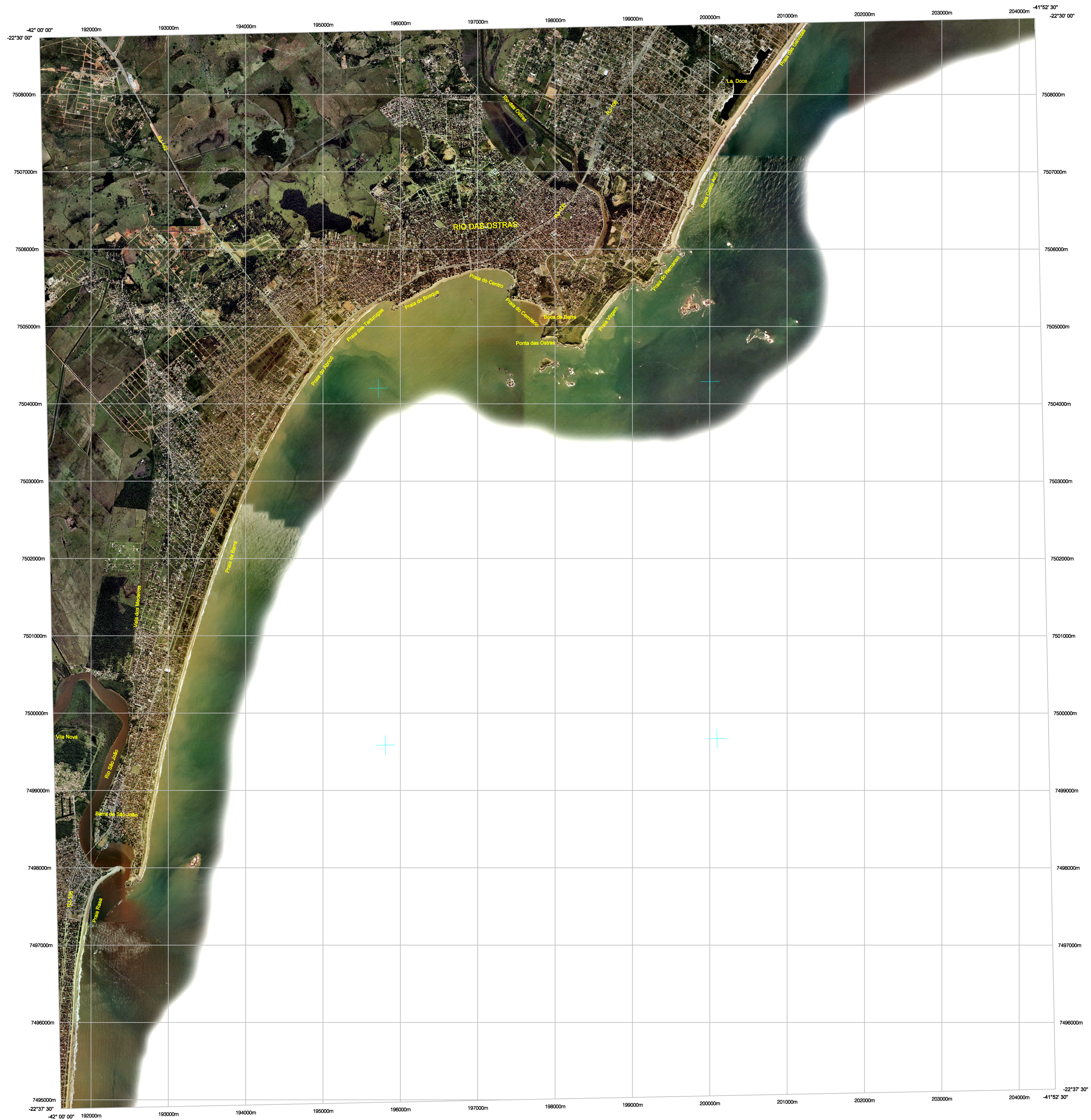


RIO DAS OSTRAS

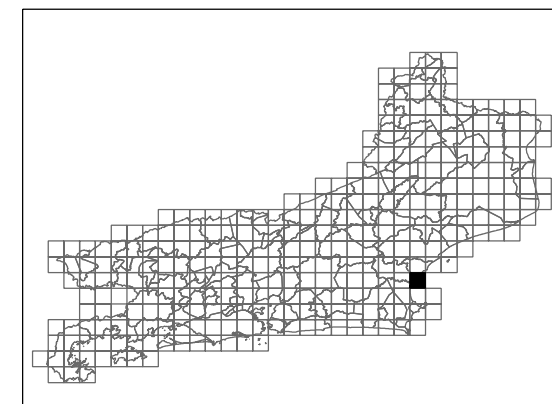


CARACTERÍSTICAS TÉCNICAS

ORTOMOSAICOS OBTIDOS POR PROCESSO AEROFOTOGRAMÉTRICO DIGITAL
FOTOGRAFIAS AÉREAS NA ESCALA 1:30 000
PONTOS DE CONTROLE DE CAMPO PARA A ESCALA 1:25 000

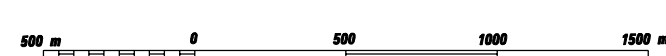
SISTEMA DE PROJEÇÃO UTM - FUSO 24
DATUM VERTICAL: IMBITUBA - SC
DATUM HORIZONTAL: SIRGAS2000

LOCALIZAÇÃO DA FOLHA



ORTOFOTOMOSAICO

ESCALA 1:25.000



A DIRETORIA DE GEOCIÊNCIAS agradece a gentileza da comunicação
de falhas ou omissões verificadas neste mapa.
AV. BRASIL, 15 671 - PARADA DE LUCAS
RIO DE JANEIRO - RJ - CEP 21241-061
WWW.IBGE.GOV.BR
DIREITOS DE REPRODUÇÃO RESERVADOS
© 1998

ARTICULAÇÃO DA FOLHA

| | | |
|-----------|-----------|-----------|
| 2717-4-SE | 2718-3-SO | 2719-3-SE |
| 2747-2-NE | 2748-1-NO | 2748-1-NE |
| 2747-2-SE | 2748-1-SO | 2748-1-SE |

EXECUÇÃO DAS FASES

| FASES | EXECUTANTES | ANO |
|------------------|---------------------------------------|------|
| Cobertura Aérea | BASE Aerofotogrametria e Projetos S/A | 2005 |
| Apoio de Campo | | 2007 |
| Aerotriangulação | IBGE - DIRETORIA DE GEOCIÊNCIAS | 2007 |
| Geração de MDT | | 2007 |
| Ortomosaicagem | | 2008 |

Executada pela Coordenação de Cartografia - CCAR da Diretoria de Geociências mediante convênio com a Secretaria de Estado do Ambiente - SEA do Estado do Rio de Janeiro