

## Projeto Base Contínua Escala 1:100.000 dos Estados do Piauí, Ceará, Pernambuco, Tocantins, Goiás e Distrito Federal

O Projeto Base Contínua Escala 1:100.000 tem por objetivo gerar **imagens ortorretificadas, ortomosaicos, cartas imagem, base de dados geoespaciais e folhas topográficas editoradas** correspondendo à área de 456 folhas, na escala 1:100.000 do Sistema Cartográfico Nacional (SCN), que cobrem os Estados do Piauí, Ceará, Pernambuco, Tocantins, Goiás e Distrito Federal.

Para a elaboração dos produtos referentes as 456 folhas, foram adquiridas 487 cenas AVNIR-2.

Não foi possível gerar todas as folhas de ortomosaicos que cobrem os estados do Tocantins, Ceará, Piauí e Pernambuco, devido à presença de nuvens em algumas imagens AVNIR-2. A Figura 1 mostra as folhas com cobertura completa e as folhas com cobertura parcial e a Figura 2 mostra as cenas AVNIR-2 que foram ortorretificadas e utilizadas na produção dos ortomosaicos.

Está em planejamento a utilização de imagens de outro sensor para cobrir as regiões dos Estados que não tiveram cobertura completa de imagens AVNIR-2.

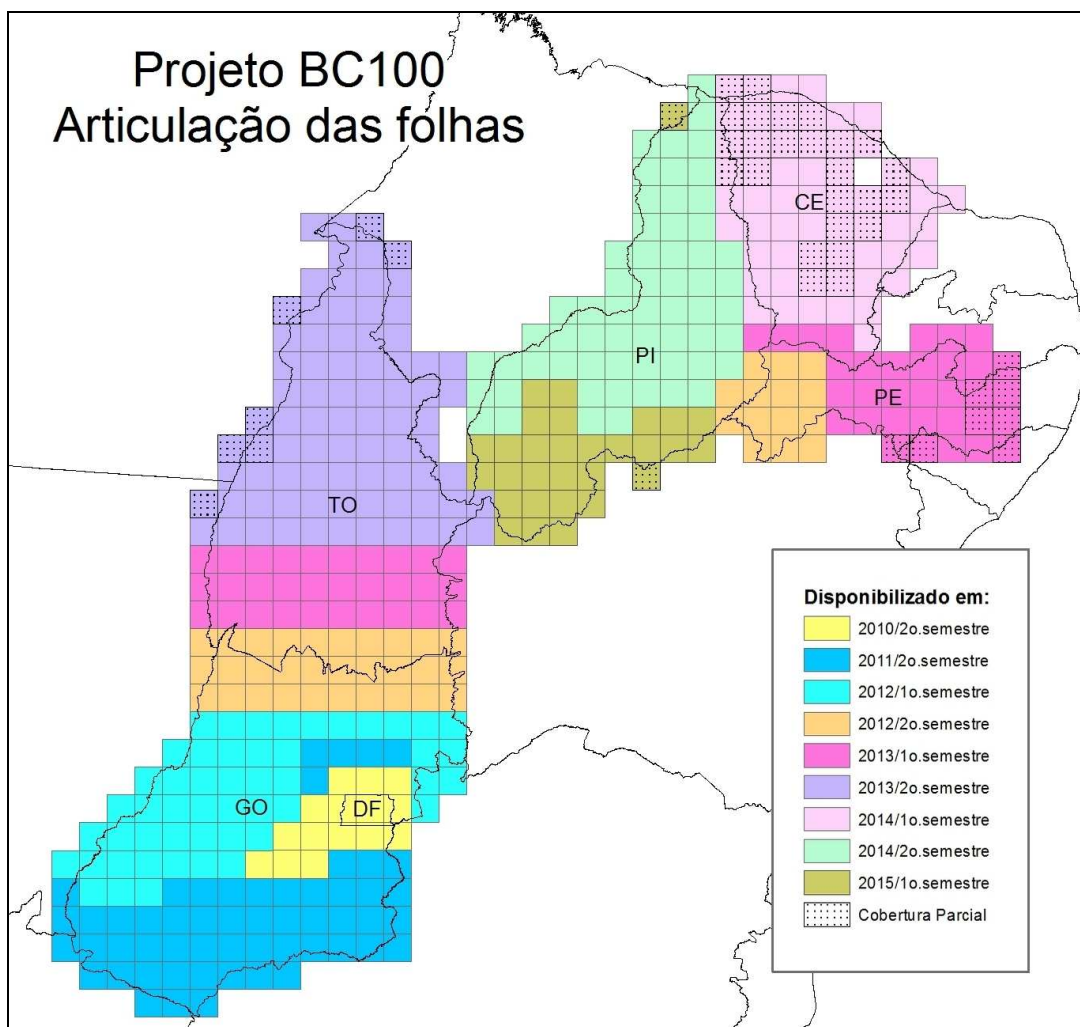


Figura 1 – Articulação das folhas 1:100.000 do projeto BC100 que possuem cobertura completa e parcial de imagens AVNIR-2.

A Gerência de Imageamento da Coordenação de Cartografia (CCAR) é responsável pela geração dos seguintes produtos:

1 - Imagens ortorretificadas com as seguintes características:

- Cenas do sensor AVNIR-2 com as 4 bandas espectrais, ortorretificadas através do *software* Erdas/LPS, utilizando pontos de apoio medidos no terreno e o modelo digital de elevação SRTM v.4.
- Sistema de Projeção UTM, tamanho de pixel de 10m e sistema geodésico SIRGAS2000.
- Formato de arquivo Geotiff com 4 bandas de 8 bits cada.

2 - Ortomosaicos recortados por folha:

- Imagens ortorretificadas AVNIR-2 (na combinação RGB das bandas 3, 2 e 1) mosaicadas, realçadas e recortadas segundo a articulação da escala de 1:100.000 do Sistema Cartográfico Nacional .
- Sistema de Projeção UTM, tamanho de pixel de 10m e sistema geodésico SIRGAS2000.
- Formato de arquivo Geotiff com 3 bandas de 8 bits cada.

Estão disponíveis para os usuários todas as 487 imagens ortorretificadas, como ilustra a Figura 2.

Também estão disponíveis as 456 folhas de ortomosaicos (43 delas com cobertura parcial) conforme mostra a Figura 1.

Para facilitar a localização dos produtos, o usuário deve consultar os índices de folhas e de imagens ortorretificadas, disponibilizados em formatos PDF e *Shapefile* (SHP). Os arquivos SHP incluem a data de aquisição de cada cena AVNIR-2.

### **Atualizações de produtos**

Alguns produtos sofreram atualizações, devido a acréscimo de imagens aos mosaicos ou atualizações do formato TIFF. Esses arquivos foram substituídos por uma nova versão identificada pelos caracteres V2 ou V3 ao fim do nome do arquivo.

O arquivo *nota\_técnica\_atualizacao\_mosaicos\_BC100\_v2.pdf* lista os produtos atualizados e fornece mais detalhes.

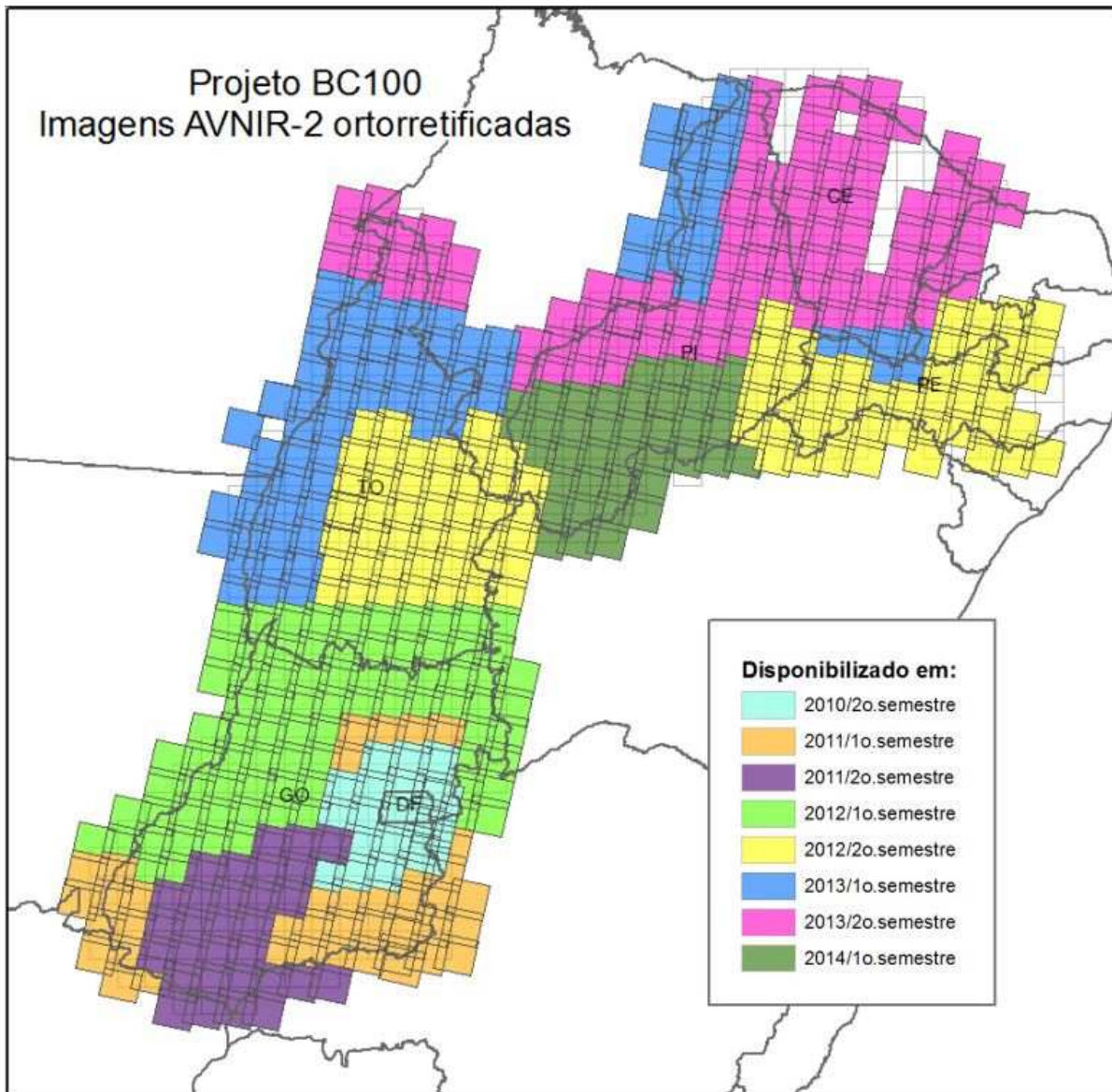


Figura 2 – Cenas AVNIR-2 ortorretificadas e disponibilizadas

### Notificação de crédito

A JAXA é detentora exclusiva dos direitos de propriedade dos dados originais incluídos nos produtos imagens ortorretificadas AVNIR-2 e ortomosaicos AVNIR-2, produzidos pelo IBGE.

O usuário final concorda que qualquer divulgação desse produto deve conter a seguinte notificação de direito autoral, claramente exposta:

INCLUI MATERIAL ©JAXA.

©IBGE.