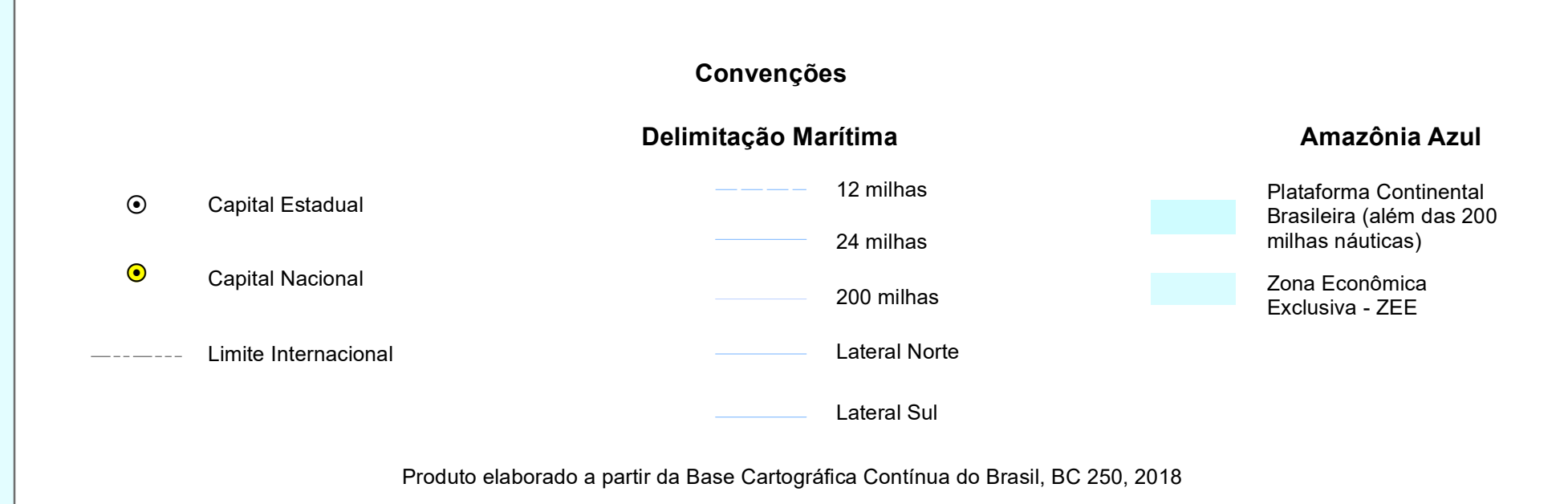
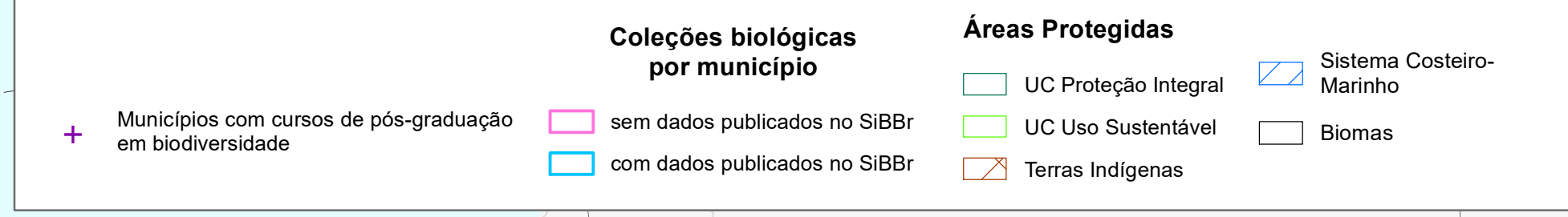
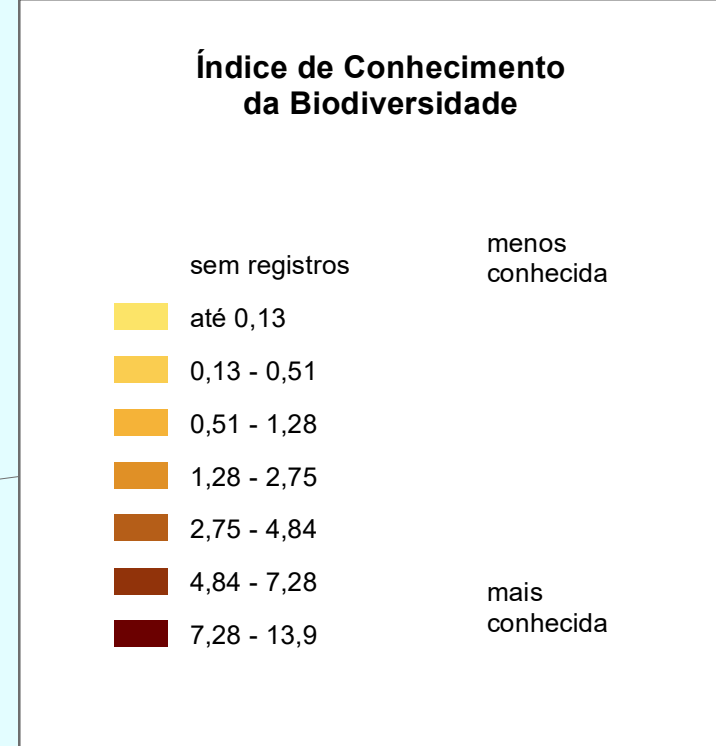
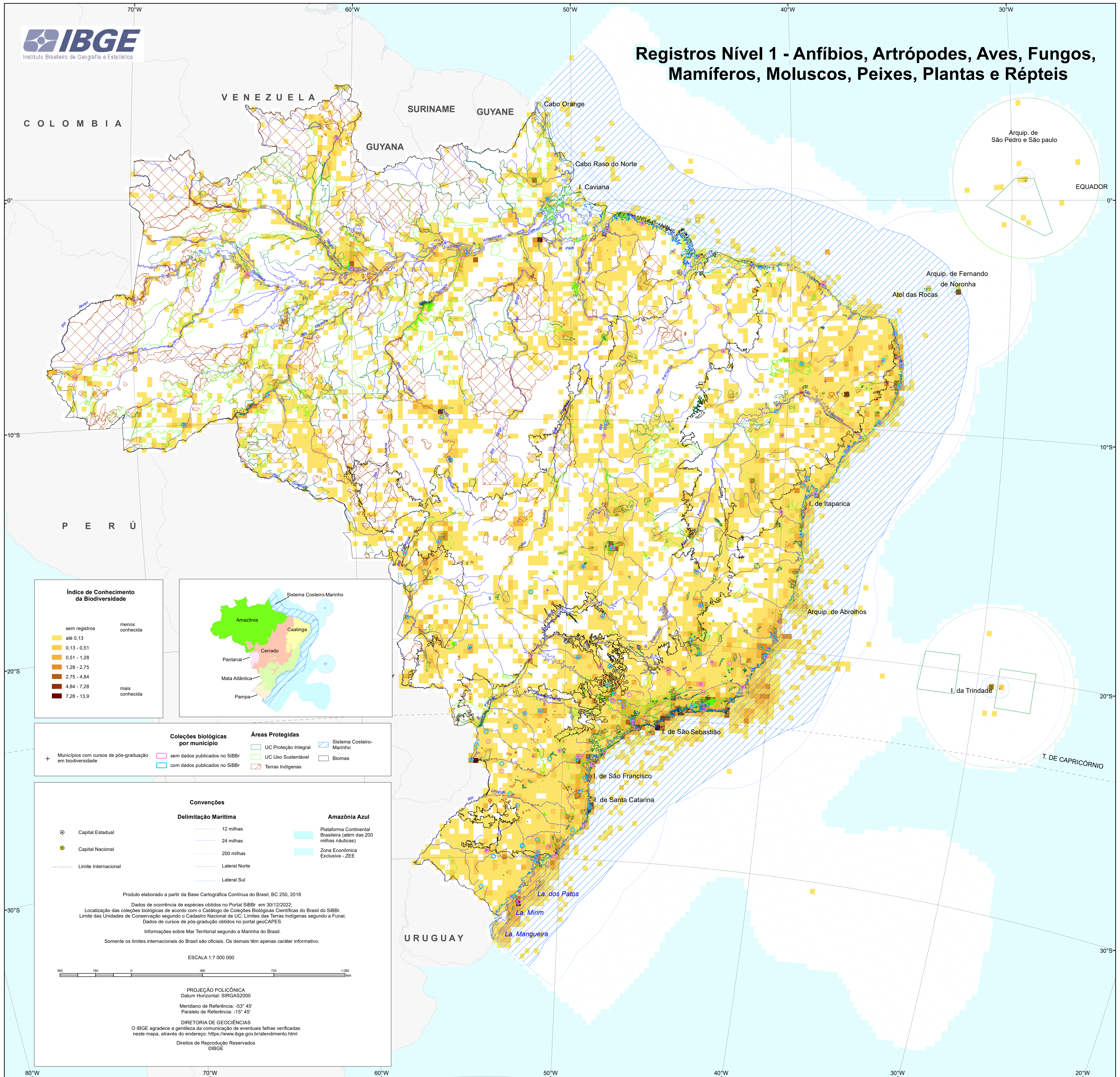


# Registros Nível 1 - Anfíbios, Artrópodes, Aves, Fungos, Mamíferos, Moluscos, Peixes, Plantas e Répteis



Produto elaborado a partir da Base Cartográfica Contínua do Brasil, BC 250, 2018

Dados de ocorrência de espécies obtidos no Portal SIBR em 30/12/2022.

Localização das coleções biológicas de acordo com o Catálogo de Coleções Biológicas Científicas do Brasil do SIBR.

Limite das Unidades de Conservação segundo o Cadastro Nacional de UC, Limites das Terras Indígenas segundo a Funai.

Dados de cursos de pós-graduação obtidos no portal geoCAPES.

Informações sobre Mar Territorial segundo a Marinha do Brasil.

Somente os limites internacionais do Brasil são oficiais. Os demais têm apenas caráter informativo.

ESCALA 1:7 000 000

PRJEÇÃO POLICÔNICA  
Datum Horizontal: SIRGAS2000  
Meridiano de Referência: -53° 45'  
Paralelo de Referência: -15° 45'

DIRETORIA DE GEOCIÊNCIAS  
O IBGE agradece a gentileza da comunicação de eventuais falhas verificadas neste mapa, através do endereço: <https://www.ibge.gov.br/atendimento.html>  
Direitos de Reprodução Reservados  
©IBGE