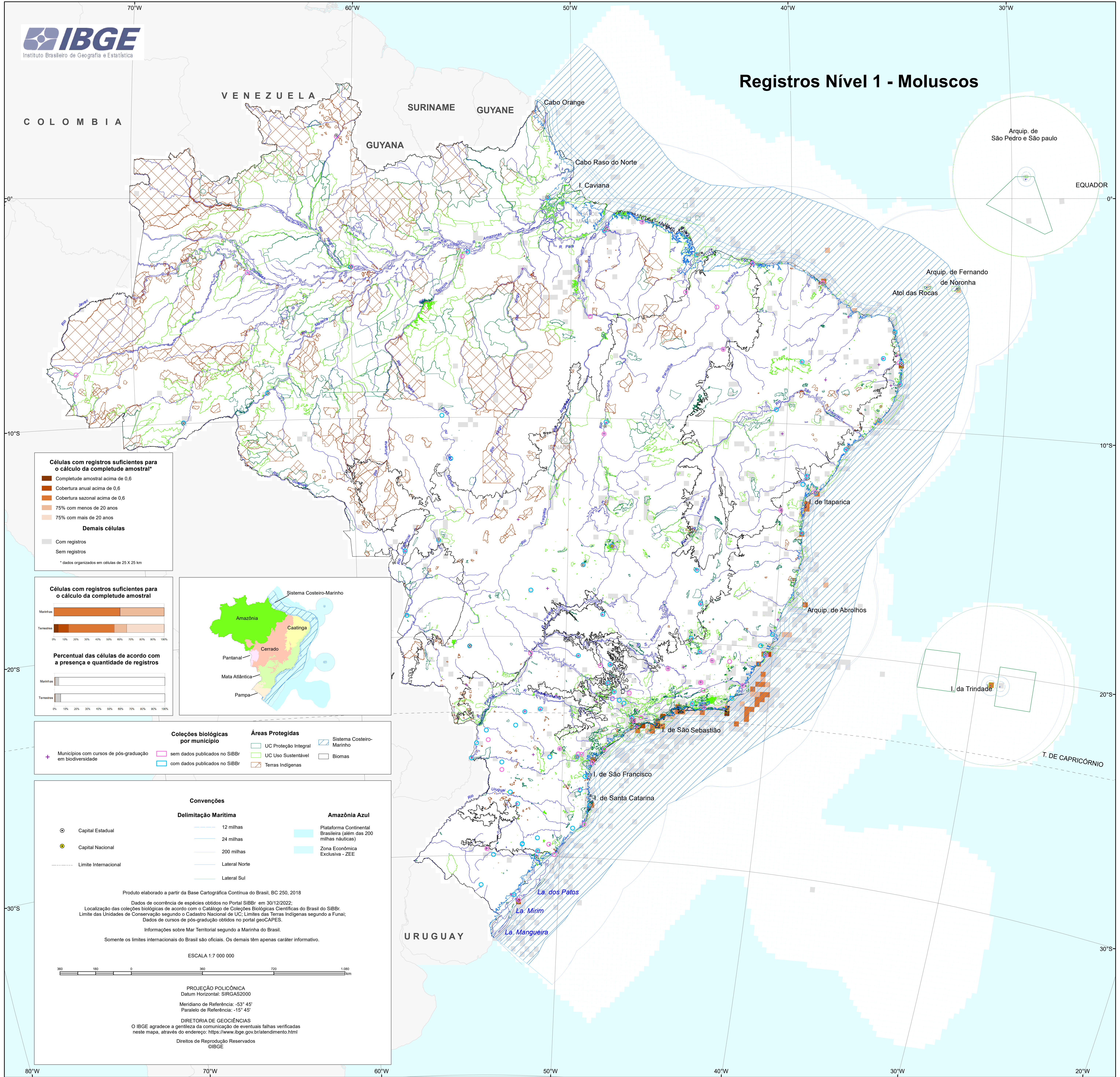


# Registros Nível 1 - Moluscos



**Células com registros suficientes para o cálculo da completude amostral\***

- Completude amostral acima de 0,6
- Cobertura anual acima de 0,6
- Cobertura sazonal acima de 0,6
- 75% com menos de 20 anos
- 75% com mais de 20 anos

**Demais células**

- Com registros
- Sem registros

\* dados organizados em células de 25 X 25 km

**Células com registros suficientes para o cálculo da completude amostral**

Marinhas

Terrestres

**Percentual das células de acordo com a presença e quantidade de registros**

Marinhas

Terrestres



**Coleções biológicas por município**

- Municípios com cursos de pós-graduação em biodiversidade
- sem dados publicados no SIBR
- com dados publicados no SIBR

**Áreas Protegidas**

- UC Proteção Integral
- UC Uso Sustentável
- Terras Indígenas

**Sistema Costeiro-Marinho**

- Biomás

**Convenções**

**Delimitação Marítima**

- 12 milhas
- 24 milhas
- 200 milhas
- Lateral Norte
- Lateral Sul

**Amazônia Azul**

- Plataforma Continental Brasileira (além das 200 milhas náuticas)
- Zona Econômica Exclusiva - ZEE

Produto elaborado a partir da Base Cartográfica Contínua do Brasil, BC 250, 2018

Dados de ocorrência de espécies obtidos no Portal SIBR em 30/12/2022.

Localização das coleções biológicas de acordo com o Catálogo de Coleções Biológicas Científicas do Brasil do SIBR.

Limite das Unidades de Conservação segundo o Cadastro Nacional de UC, Limites das Terras Indígenas segundo a Funai.

Dados de cursos de pós-graduação obtidos no portal geoCAPES.

Informações sobre Mar Territorial segundo a Marinha do Brasil.

Somente os limites internacionais do Brasil são oficiais. Os demais têm apenas caráter informativo.

ESCALA 1:7 000 000

PRJEÇÃO POLICÔNICA  
Datum Horizontal: SIRGAS2000  
Meridiano de Referência: -53° 45'  
Paralelo de Referência: -15° 45'

DIRETORIA DE GEOCIÊNCIAS  
O IBGE agradece a gentileza da comunicação de eventuais falhas verificadas neste mapa, através do endereço: <https://www.ibge.gov.br/atendimento.html>  
Direitos de Reprodução Reservados  
©IBGE