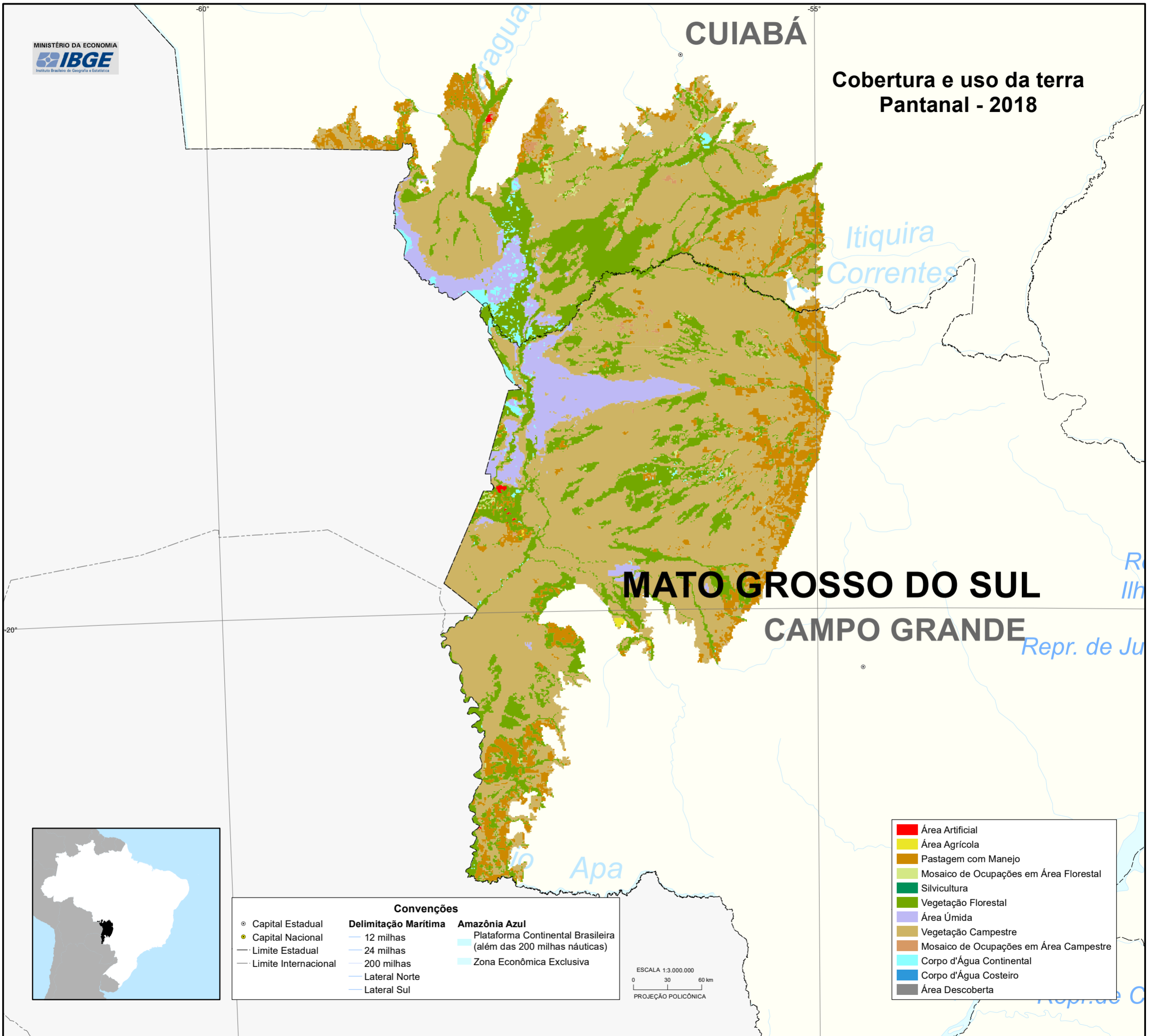


**CUIABÁ**

**Cobertura e uso da terra  
 Pantanal - 2018**

**MATO GROSSO DO SUL**

**CAMPO GRANDE**



- Área Artificial
- Área Agrícola
- Pastagem com Manejo
- Mosaico de Ocupações em Área Florestal
- Silvicultura
- Vegetação Florestal
- Área Úmida
- Vegetação Campestre
- Mosaico de Ocupações em Área Campestre
- Corpo d'Água Continental
- Corpo d'Água Costeiro
- Área Descoberta

- Convenções**
- |   |   |  |
|---|---|--|
| <ul style="list-style-type: none"> <li>○ Capital Estadual</li> <li>● Capital Nacional</li> <li>— Limite Estadual</li> <li>— Limite Internacional</li> </ul> | <p><b>Delimitação Marítima</b></p> <ul style="list-style-type: none"> <li>— 12 milhas</li> <li>— 24 milhas</li> <li>— 200 milhas</li> <li>— Lateral Norte</li> <li>— Lateral Sul</li> </ul> | <p><b>Amazônia Azul</b></p> <ul style="list-style-type: none"> <li>Plataforma Continental Brasileira (além das 200 milhas náuticas)</li> <li>Zona Econômica Exclusiva</li> </ul> |
|---|---|--|

ESCALA 1:3.000.000  
 0 30 60 km  
 PROJEÇÃO POLICÔNICA

