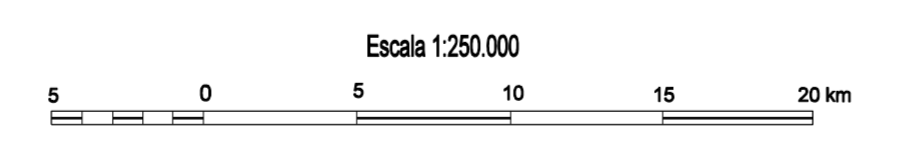


- Qta Aluviões Holocénicos - Depósitos de areias quartzosas, siltes, argilas e cascalhos.
- Qta Aluviões Fluvioamarinhos Holocénicos - Areias e argilas acumuladas pelos sistemas fluviais e marinhos, com o desenvolvimento de praias e manguezais.
- Qte Terraços Holocénicos - Cascalhos lenticulares de fundo de canal, areias quartzosas inconsolidadas de barra em pontal, e siltes e argilas de transbordamentos.
- Qta Terraços Fluvioamarinhos Pleistocénicos - Areias ligadas a praias e zonas pantanosas argilosas relativas à manguês.
- Qta Cobertura Detrito-Laterítica Neopleistocénica - Sedimentos argilo-arenosos amarelados, castanhos, alóctonos e autóctonos. ar - areias; l - lateritas.
- Tb Grupo Barreiras - Argilitos esbranquiçados, avermelhados, quando oxidados, caulínicos maciços e/ou laminados, intercalações de arenitos finos, silteitos e lentes de microconglomerado e arenito grosso. Estes de coloração amarelada e avermelhada, ferruginosos.

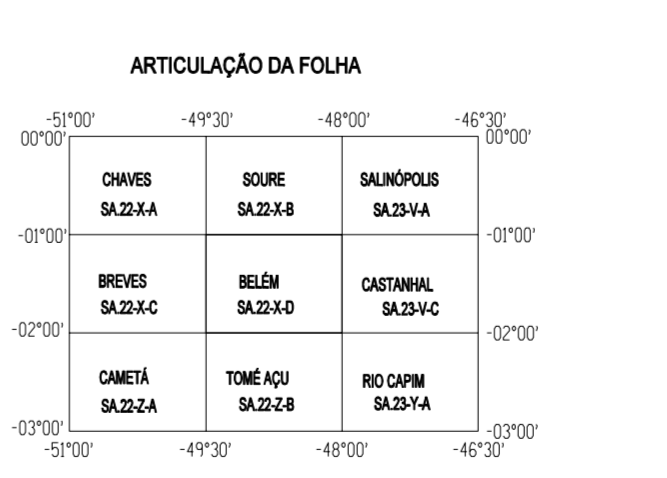
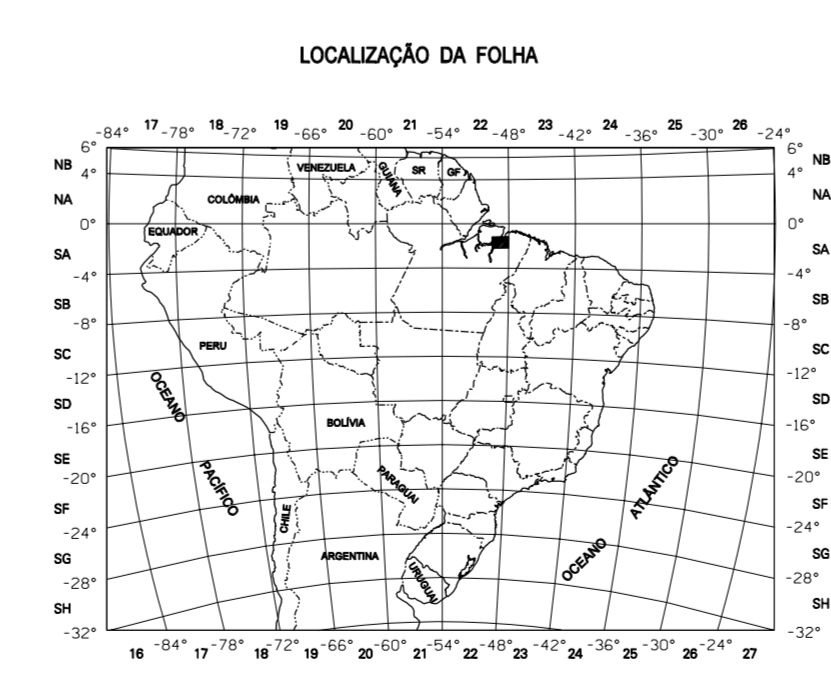
- LOCALIDADES**
- CAPITAL
- CEAR
- Vila
- Povoado, lugarejo
- Propriedade rural
- Aldeia indígena
- LIMITES**
- Internacional
- Estadual
- Município
- Área especial
- Alto turístico
- RODOVIAS**
- Auto-estrada
- Favimentada
- Micropavimentada
- Outras estradas
- Centro
- FERROVIA**
- OUTROS ELEMENTOS**
- Aeroporto
- Campo de pouso
- Posto
- Casa
- Mercado livre
- ELEMENTOS DE HIDROGRAFIA**
- Canal, dique permanente
- Canal intermitente
- Lago, lagoa permanente
- Intermitente
- Riacho, barragem
- Cachoeira
- Costeira
- Ilha
- Baía
- Porto, foz

GEOLOGIA



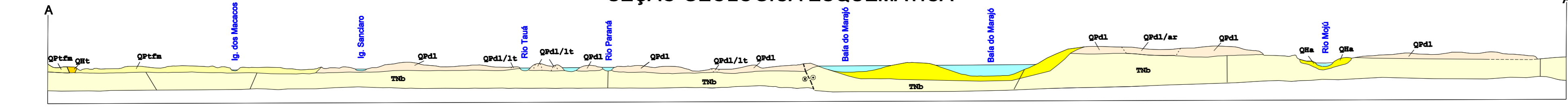
ESCALA 1:250.000
SISTEMA DE PROJEÇÃO UTM
DATUM HORIZONTAL: SAD-69
ORIGEM DA QUILOMETRAGEM UTM "EQUADOR E MERIDIANO 51° WGR."
ACRESCIDAS AS CONSTANTES: 10.000 Km E 500 Km, RESPECTIVAMENTE

2002
A DIRETORIA DE GEOCIÊNCIAS agradece a gentileza de comunicação de falhas verificadas nesta folha.
Direitos de Reprodução Reservados
(C) IBGE
Av. Brasil, 15671 - Parada de Lucas
Rio de Janeiro - 21241-000



Base de apoio temático elaborada a partir de informações constantes na Base Cartográfica gerada pelo Departamento de Cartografia - DECAR/IBGE, para atender ao Contrato IBGE / Comissão de Implantação do Sistema de Censos do Estado do Pará - CISEPA / Projeto Sistema de Informações de Análise - SISAM. Os municípios cujos nomes não se encontram na folha, estão identificados com topônimos posicionados próximos aos limites.

SEÇÃO GEOLÓGICA ESQUEMÁTICA



- CONVENÇÕES DA SEÇÃO GEOLÓGICA**
- Contato de deposição
- Contato litológico
- Contato ínterdo
- Fratura Definição
- Falha transcorrente dextral encoberta

NOTA DE CRÉDITO
Esta elaboração do ano de 2002, a partir de informações das informações do Projeto RADAMBRASIL, atualizadas com base no Manual Técnico de Geologia (IBGE, 1996), em interpretação de imagens de radar (1972) e do satélite LANDSAT 5 (1990 e 2001) e em trabalhos de campo pela equipe de Geologia da Diretoria de Recursos Naturais e Estudos Ambientais, da Unidade Estadual do IBGE no Pará, em cumprimento às atividades do Projeto Sistemização das Informações sobre Recursos Naturais, da Diretoria de Geociências do IBGE.