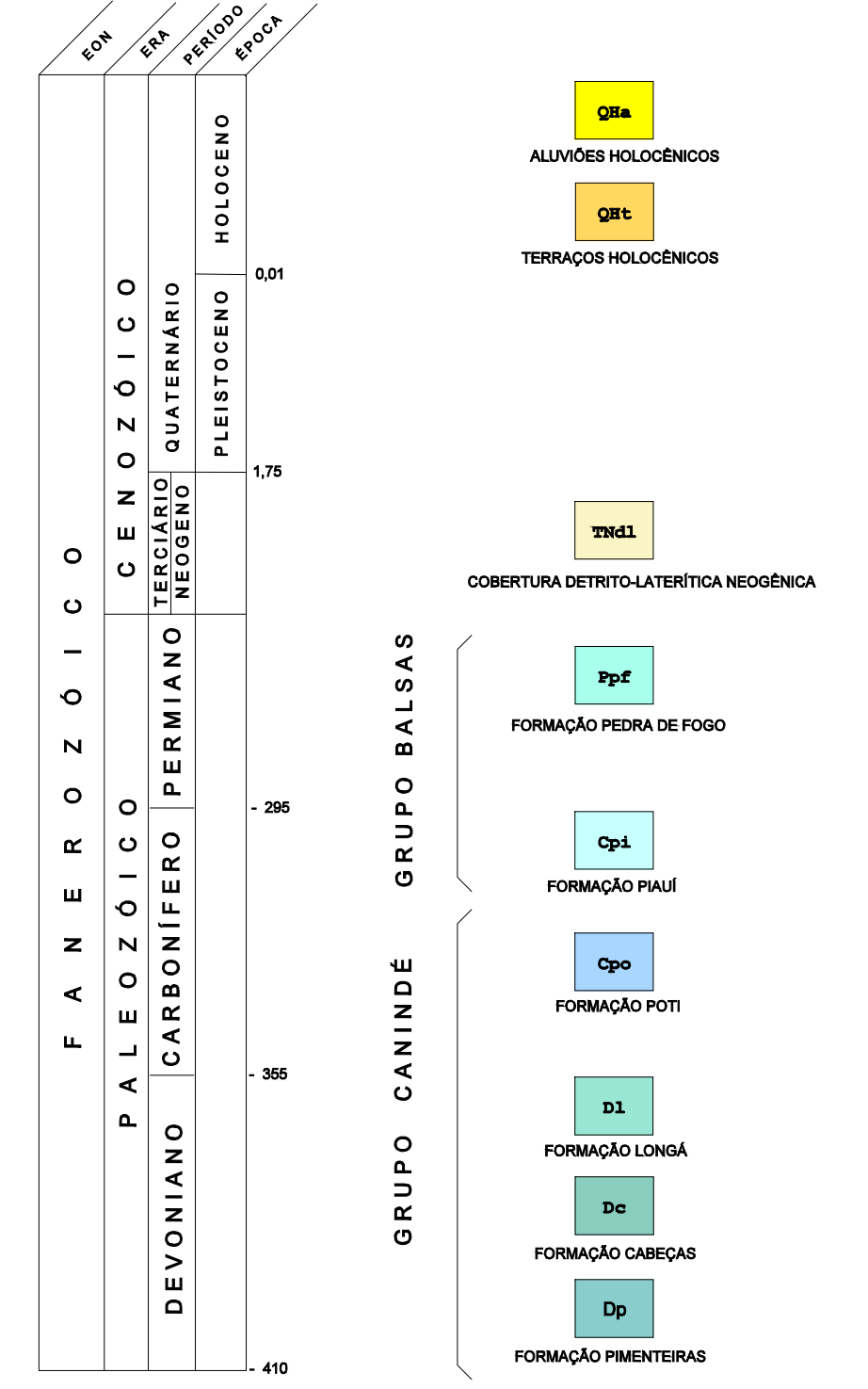
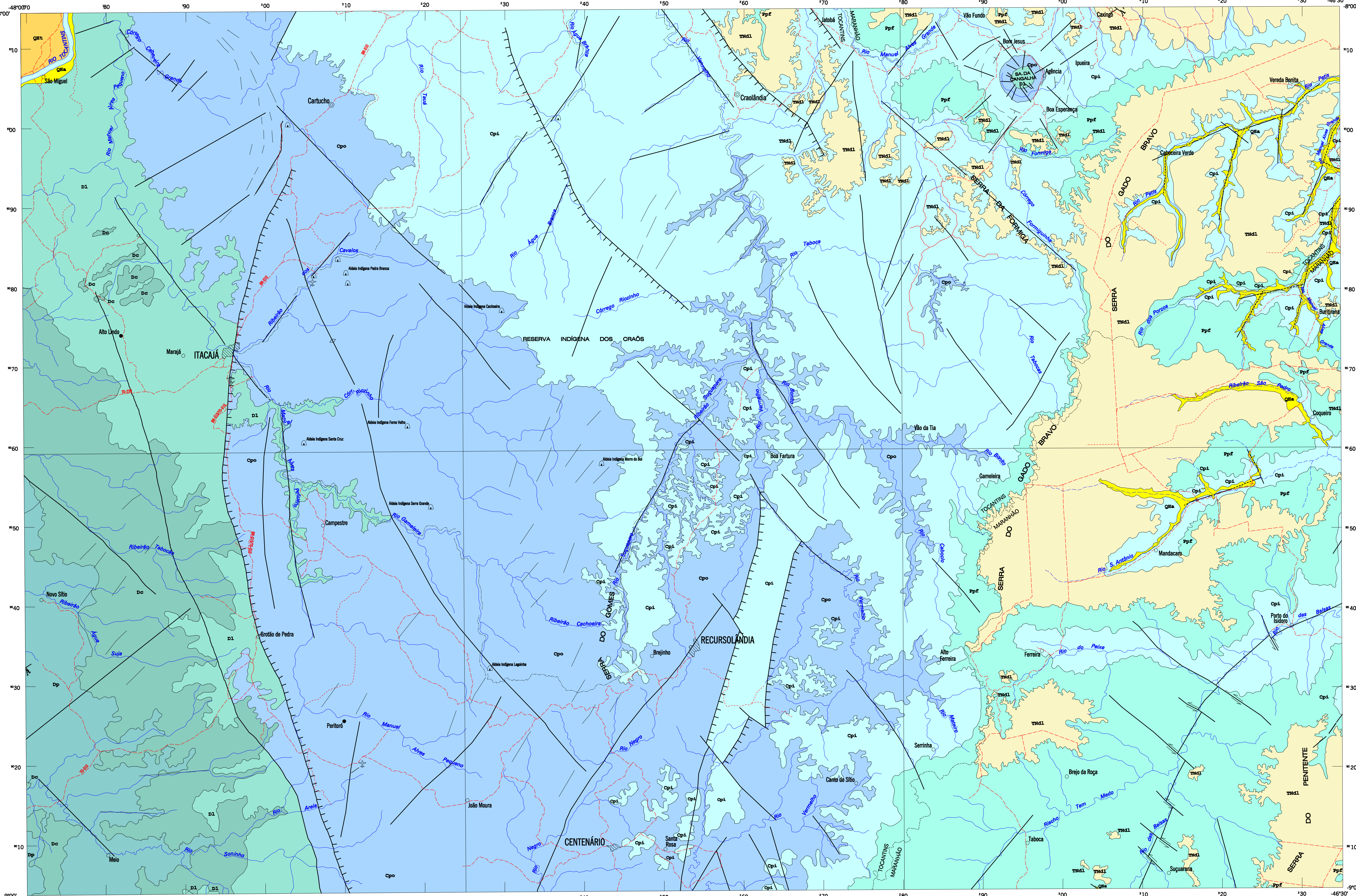


# ITACAJÁ

FOLHA SC.23-V-A  
 M1-254



Falha normal ou de gravidade definida  
 Falha indisciplinada encoberta  
 Falha indisciplinada definida  
 Falha transcorrente dextral definida

Eixo de antiforme  
 Fratura  
 Contato definido  
 Atitude de camada mergulho indicado

Qta - ALLUVIÕES HOLOCÊNICOS - Depósitos fluviais predominantemente arenosos com lentes de silte, argila e cascalho.

Qrt - TERRAÇOS HOLOCÊNICOS - Depósitos de planícies fluviais, constituídos de areias quartzosas com estratificação gradacional com grãos predominantemente, finos subangulares a subarredondados, com material rícolico e frequentes intercalações de camadas ou lentes de materiais silteosos e argilosos em contatos gradacionais.

Tnd1 - COBERTURA DETRITO-LATERÍTICA NEOGÊNICA - Extensos depósitos eluviais, coluviais e colúvio-aluviais lateritizados, compostos por: areias inconsolidadas, argilas de cores variadas, concreções ferruginosas e lentes conglomeráticas contendo seixos, blocos e matações quartzosas, argilosas e arredondadas; espessos laterais ferruginosos compostos por pilóclitos, seixos de quartzo e fragmentos rochosos e solo argiloso a argilo-arenoso marrom-avermelhado com concreções ferruginosas e grânulos de quartzo subordinados.

Ppf - FORMAÇÃO PEDRA DE FOGO - Arenitos róseos, finos e médios, argilosos, silteos e folhelhos vermelhos a violáceos com estrutura de "slumping", níveis de calcário e silte, com faixas oolíticas ou nodulares.

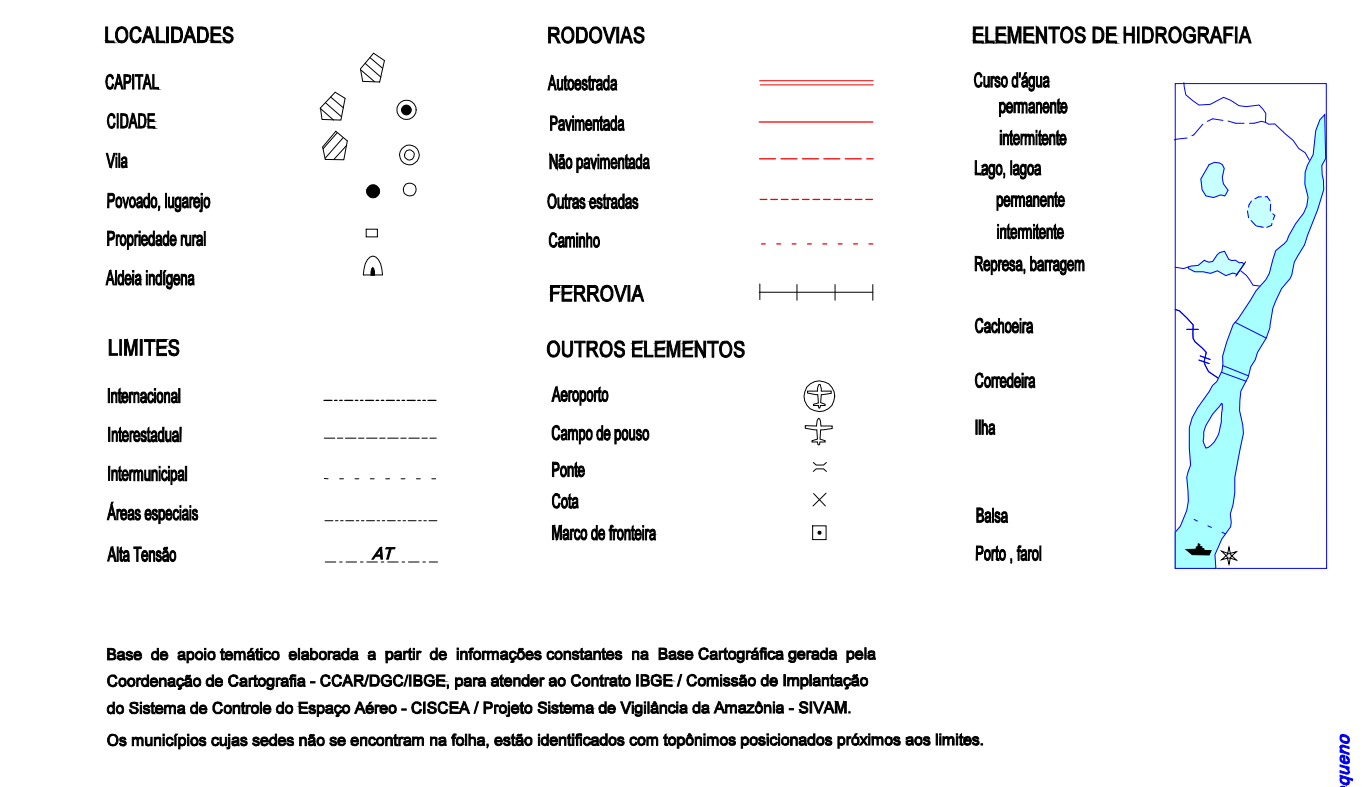
Cpl - FORMAÇÃO PIAUI - Arenitos róseos a esbranquiçados, médios, com estratificação cruzada planar de grande porte tipo torrencial, estrutura de corte e preenchimento. Siltes argilosos e folhelhos vermelhos, homogêneos, níveis delgados de silte.

Cpo - FORMAÇÃO POTI - Arenitos róseos e esbranquiçados, finos a médios, com intercalações de siltes e folhelhos cinza, arrozeados e vermelhos, micáceos, com restos vegetais. Conglomerados intraformacionais.

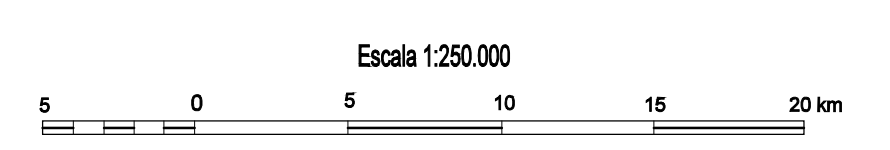
Dl - FORMAÇÃO LONGÁ - Folhelhos e siltes cinza-escuros e arrozeados, micromicáceos, apresentando abateamentos regulares ondulados, estruturas moquoadas fasear e rastros de vermes. Arenitos finos, homogêneos.

Dc - FORMAÇÃO CABECAS - Arenitos quartzosos de grã média e grossiera com cores cinzento a cinzento-claro que se descompõem em amarelo e vermelho acinzentado, cimentado com sílica, frível, poroso e permeável.

Dp - FORMAÇÃO PIMENTEIRAS - Arenitos de cor cinza, grã fina e média, com intercalações de pelitos cinza averdeados, com acamamento regular ondulado.



## GEOLOGIA



ESCALA 1:250.000

SISTEMA DE PROJEÇÃO UTM  
 DATUM HORIZONTAL: SAD-69

ORIGEM DA QUILOMETRAGEM UTM "EQUADOR E MERIDIANO 45° WGR"

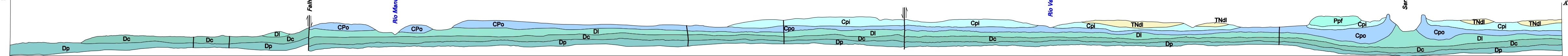
ADRESCIDAS AS CONSTANTES: 10.000 Km E 500 Km, RESPECTIVAMENTE

2004

O IBGE agradece a gentileza da comunicação de eventuais falhas verificadas nesta folha, através do tel.: 0800-218181, ou por e-mail: [ibge@ibge.gov.br](mailto:ibge@ibge.gov.br)

Direitos de Reprodução Reservados  
 (C) IBGE

### SEÇÃO GEOLÓGICA ESQUEMÁTICA



CONVENÇÕES DA SEÇÃO GEOLÓGICA

contato definido  
 falha normal definida  
 falha indisciplinada definida

NOTA DE CRÉDITO

Carta elaborada no ano de 2001 a partir da sistematização das informações do Projeto RADAMBRASIL, atualizada com base no Manual Técnico de Geologia (IBGE, 1995), em interpretação de imagens de radar (ano 1972) e de satélite LANDSAT-5 (1999) e em trabalho de campo, realizado pela equipe de Geologia da Gerência de Recursos Naturais e Estudos Ambientais, da Unidade Estadual da Bahia, em cumprimento às atividades do Projeto Sistematização de Informações sobre Recursos Naturais, da Diretoria de Geociências do IBGE.

