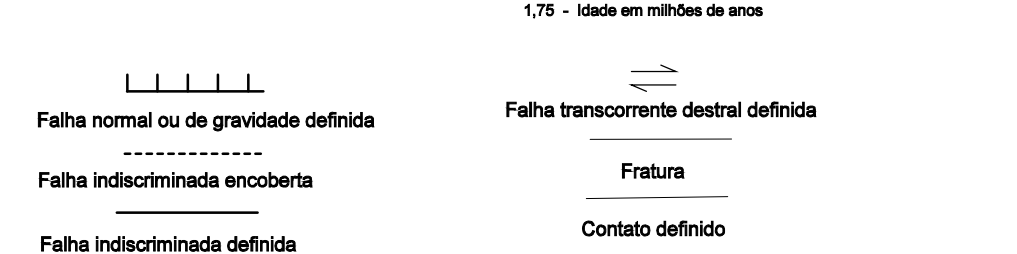
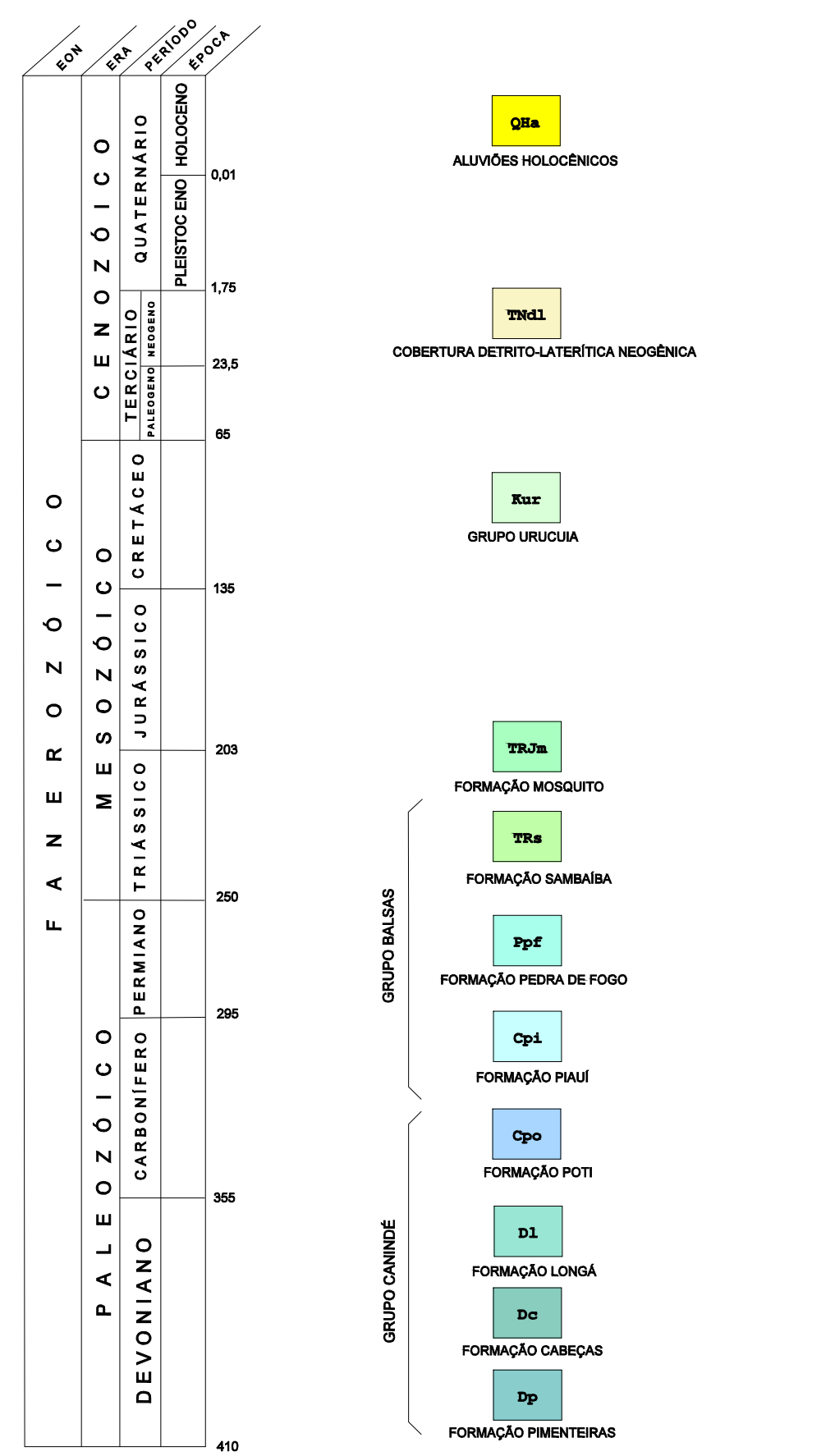
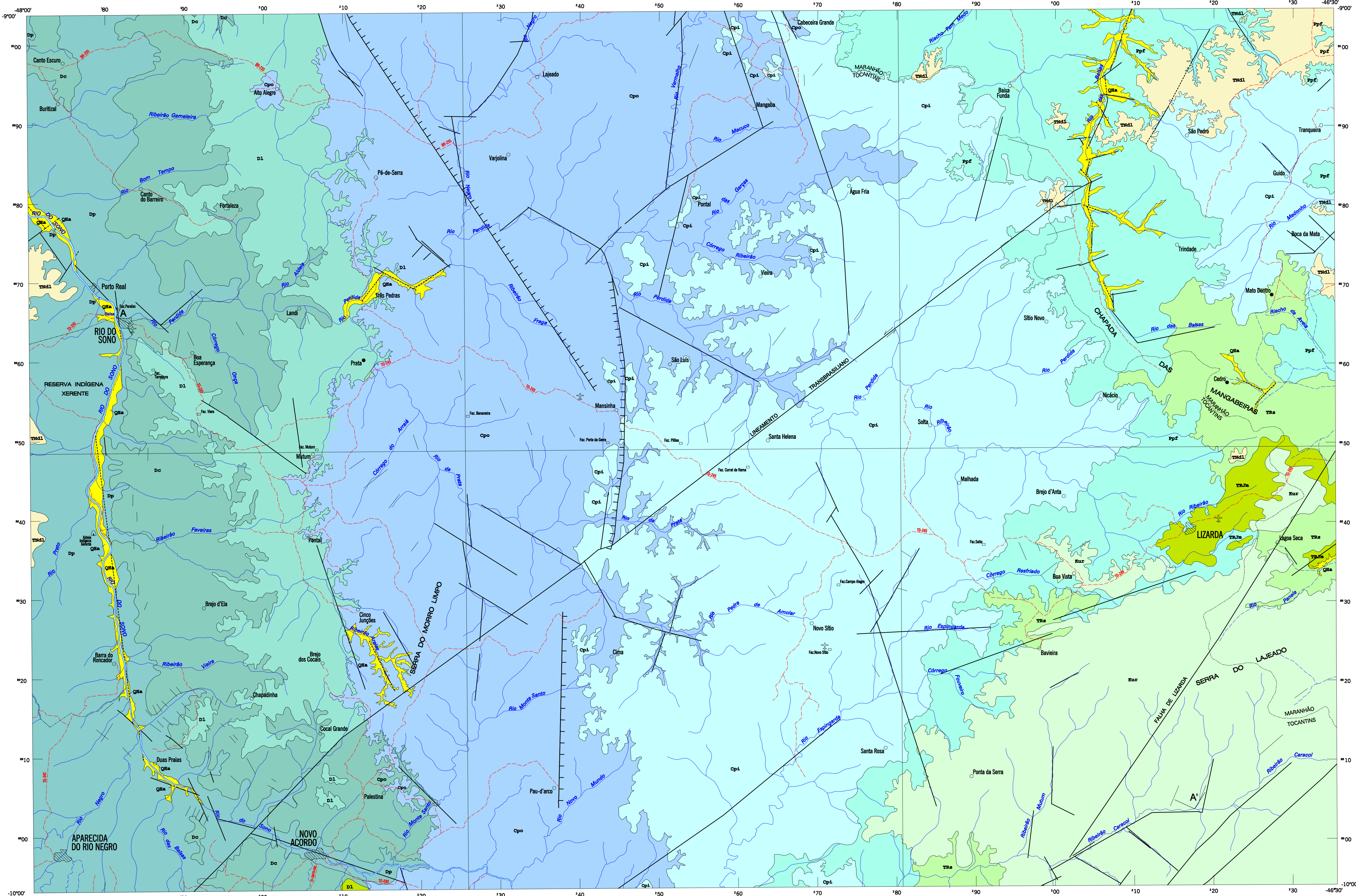


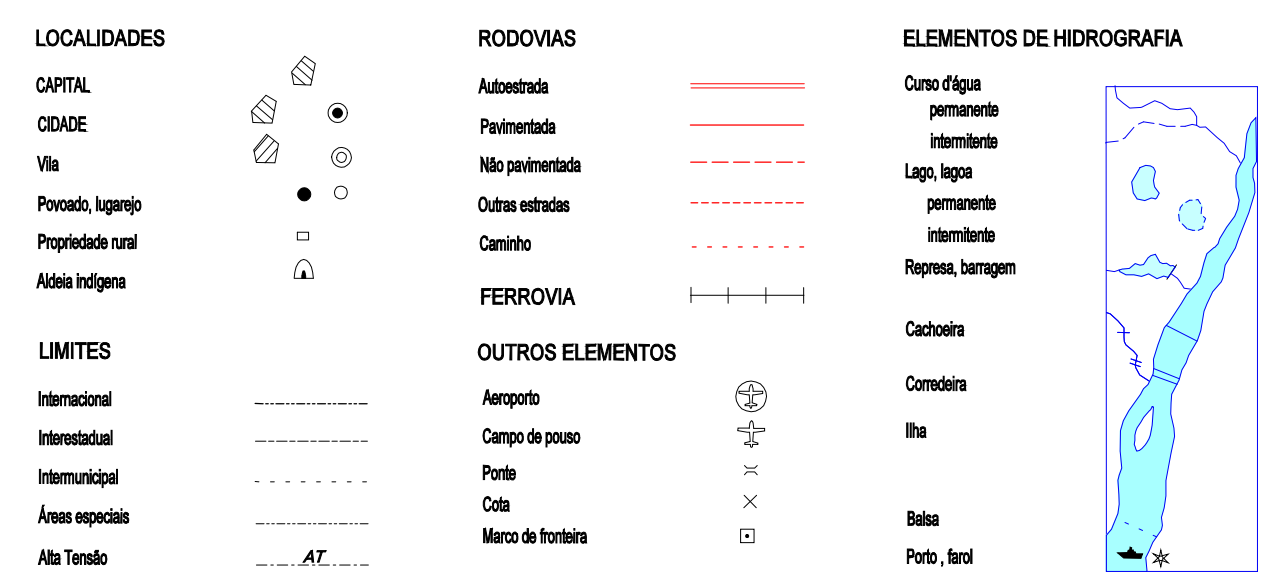
LIZARDA

FOLHA SC.23-V-C
 MI-280

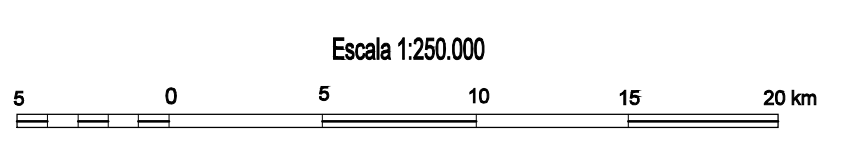


- Qla - ALUVIÕES HOLOCÊNICOS - Depósitos fluviais predominantemente arenosos com lentes de silte, argila e cascalho.
- Tnd1 - COBERTURA DETRITO-LATERÍTICA NEOGÊNICA - Extensos depósitos aluviais, coluviais e colúvio-aluviais lateritizados, compostos por: areias inconsolidadas, argilas de cores variegadas, concreções ferruginosas e lentes conglomeráticas contendo seixos, blocos e matões quartzosos, angulosos e arredondados, espessos laterais ferruginosos compostos por pisólitos, seixos de quartzo e fragmentos rochosos e solo argiloso a argilo-arenoso marrom-avermelhado com concreções ferruginosas e grânulos de quartzo subordinados.
- Kur - GRUPO URUCUIA - Arenitos róseos, finos a médios, impuros, com alguns níveis conglomeráticos exibindo estratificação cruzada tabular de médio e grande porte.
- TR7a - FORMAÇÃO MOSQUITO - Basaltos cinza, cinza escuros e castanho avermelhados, textura afanítica e porfírica.
- TR8 - FORMAÇÃO SAMBAIBA - Arenitos finos a médios, bem selecionados, cores vermelhas a róseas normalmente fríveis, silificação no topo.
- Ppf - FORMAÇÃO PEDRA DE FOGO - Arenitos róseos, finos e médios, argilosos, siltitos e folhelhos vermelhos a violáceos com estrutura de "stumping", níveis de calcário e silte, com faixas óticas ou nodulares.
- Cpl - FORMAÇÃO PIAUI - Arenitos róseos a esbranquiçados, médios, com estratificação cruzada planar de grande porte tipo torrencial, estrutura de corte e preenchimento. Siltitos argilosos e folhelhos vermelhos, homogêneos, níveis delgados de silte.
- Cpo - FORMAÇÃO POTI - Arenitos róseos e esbranquiçado, finos a médios, com intercalações de siltitos e folhelhos cinza, amarelados e vermelhos, micáceos, com restos vegetais. Conglomerados intraformacionais.
- Dl - FORMAÇÃO LONGÁ - Folhelhos e siltitos cinza-escuros e amarelados, micromicáceos, apresentando alinhamentos regulares ondulados, estruturas mosqueadas flaser e rastros de vermes. Arenitos finos, homogêneos.
- Dc - FORMAÇÃO CABEÇAS - Arenitos quartzosos de grã média a grosseira com cores cinzento a cinzento-claro que se decompõem em amarelo e vermelho acinzentado, cimentado com sílica, frível, poroso e permeável.
- Dp - FORMAÇÃO PIMENTEIRAS - Arenitos de cor cinza, grã fina a média, com intercalações de pelitos cinza esverdeados, com acamamento regular ondulado.

NOTA DE CRÉDITO
 Carta elaborada no ano de 2001 a partir da sistematização das informações do Projeto RADAMBRASIL, atualizada com base no Manual Técnico de Geologia (IBGE, 1995), em interpretação de imagens de radar (ano 1972) e de satélite LANDSAT-5 (1999) e em trabalho de campo, realizado pela equipe de Geologia da Gerência de Recursos Naturais e Estudos Ambientais, da Unidade Estadual da Bahia, em cumprimento às atividades do Projeto Sistematização de Informações sobre Recursos Naturais, da Diretoria de Geociências do IBGE.



GEOLOGIA



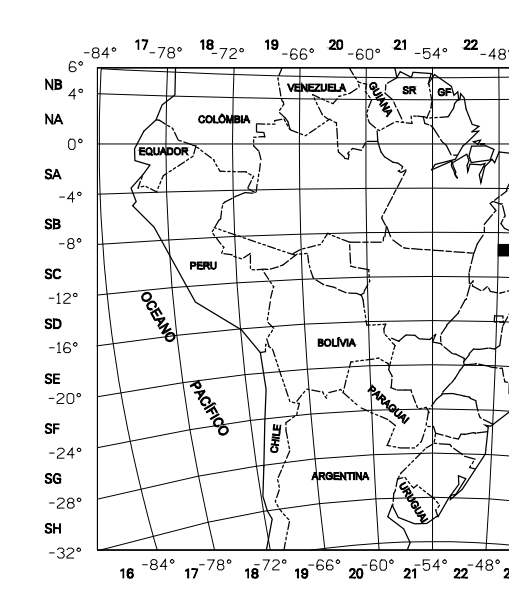
SISTEMA DE PROJEÇÃO UTM
 DATUM HORIZONTAL: SAD-89
 ORIGEM DA QUILOMETRAGEM UTM "EQUADOR E MERIDIANO 46° WGR"
 ACRESCIDAS AS CONSTANTES: 10.000 Km E 600 Km, RESPECTIVAMENTE

2004

O IBGE agradece a gentileza da comunicação de eventuais falhas verificadas nesta folha, através do tel.: 0800-218181, ou por e-mail: ibge@ibge.gov.br

Direitos de Reprodução Reservados
 © IBGE

LOCALIZAÇÃO DA FOLHA



ARTICULAÇÃO DA FOLHA

CONCESSÃO DO MARANHÃO SC.23-F-8	ITACAJÁ SC.23-HA	TASO FRAGOSO SC.23-V-8
MIRACEMA DO NORTE SC.23-K-0	LIZARDA SC.23-V-C	GLERUS SC.23-V-0
PORTO NACIONAL SC.23-C-8	PONTE ALTA DO NORTE SC.23-VA	CORRENTE SC.23-V-8

Base de apoio temático elaborada a partir de informações constantes na Base Cartográfica gerada pela Coordenação de Cartografia - COCAR/IBGE, para atender ao Contrato IBGE / Conselho de Implantação do Sistema de Controle do Espaço Adequado - CISESA / Projeto Sistema de Vigilância de Área - SIVAM. Os municípios cujas sedes não se encontram na folha, estão identificados com topônimos posicionados próximos aos limites.

