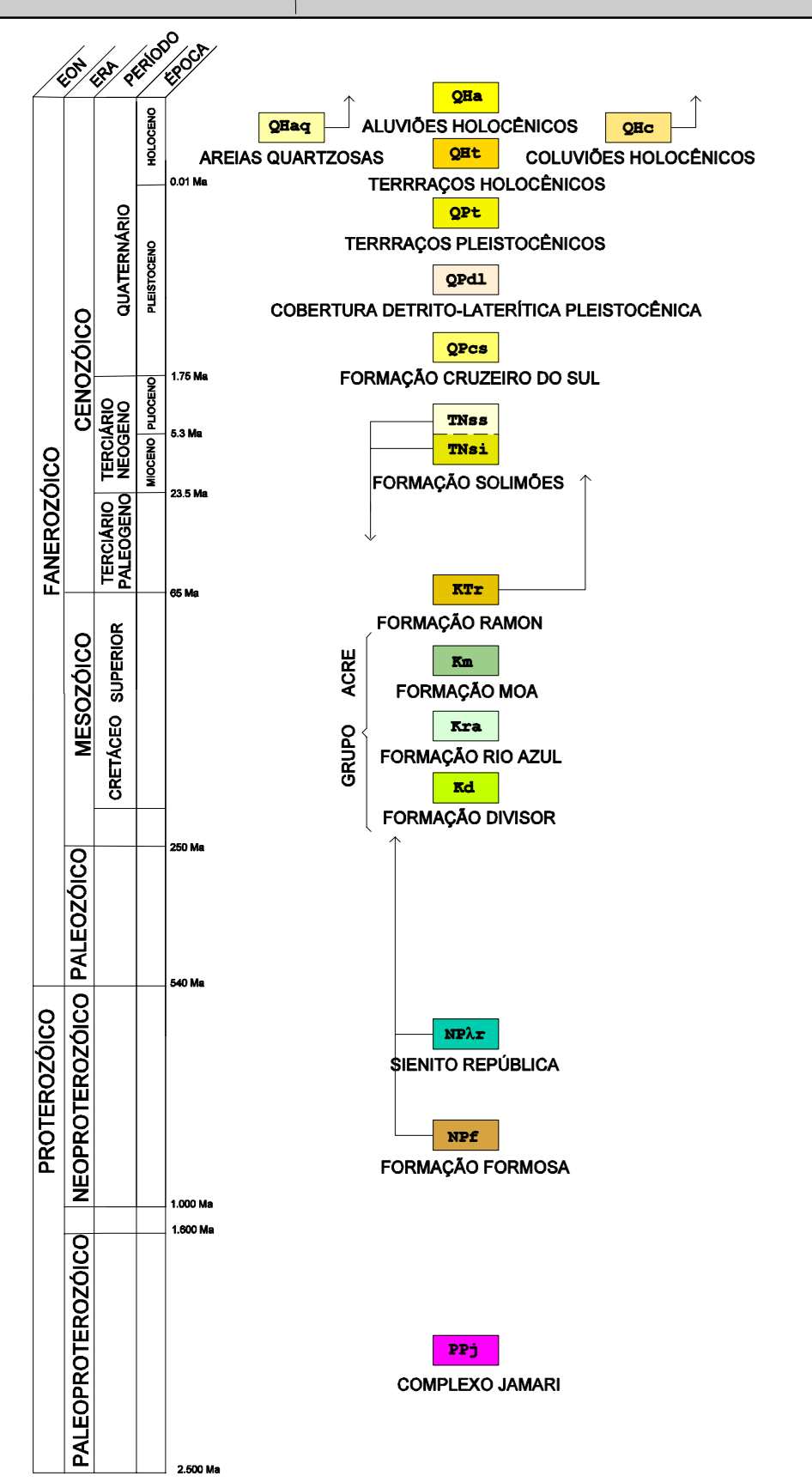
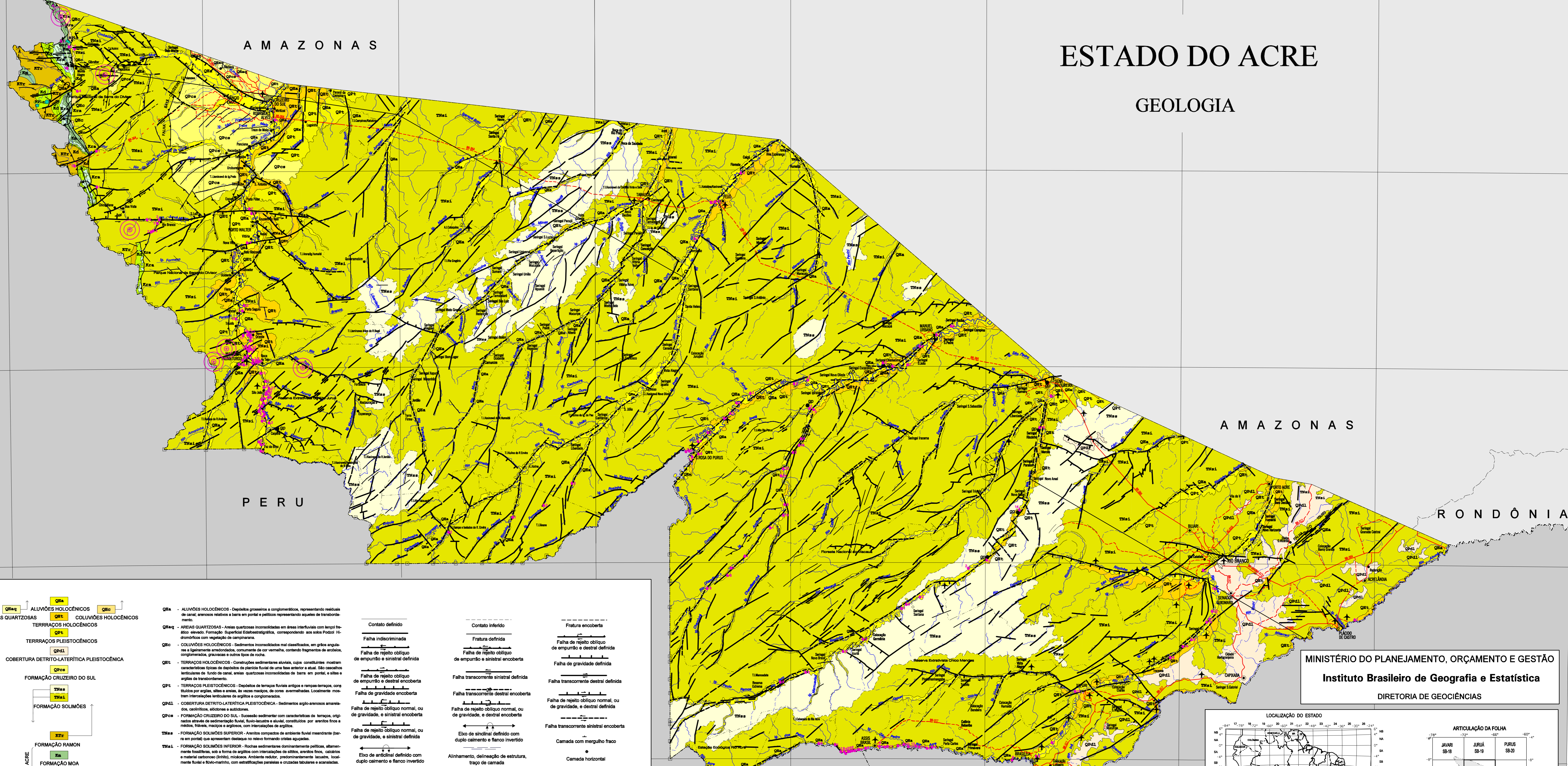


ESTADO DO ACRE

GEOLOGIA



LEGENDA

UNIDADES GEOLÓGICAS

ALUVIÕES HOLOCÊNICOS (Qa)

AREAS QUARTZOSAS (Q1)

TERRAÇOS PLEISTOCÊNICOS (Qp1)

COBERTURA DETRITO-LATERÍTICA PLEISTOCÊNICA (Qp2)

FORMAÇÃO CRUZEIRO DO SUL (T1a)

FORMAÇÃO SOLIMÕES (T1b)

FORMAÇÃO RAMON (T2a)

FORMAÇÃO MOA (T2b)

FORMAÇÃO RIO AZUL (T2c)

FORMAÇÃO DIVISOR (T2d)

SIENTO REPÚBLICA (T3)

FORMAÇÃO FORMOSA (T4)

COMPLEXO JAMARI (T5)

CONTATOS

Contato definido

Contato inferido

Falhas

Localidade Fossilífera

Epicentros de Sismos

Vegetal

Macrofossil

Vegetal e Crustáceos

Vegetal e Macrofossil

Tetrapodes e Peleles

Crustáceos e Tetrapodes

Vegetal, Peleles e Macrofossil

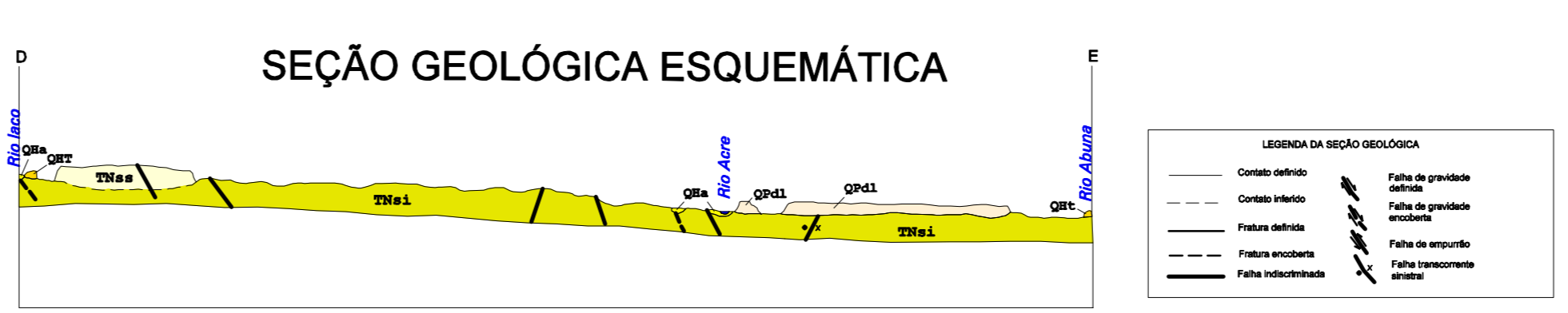
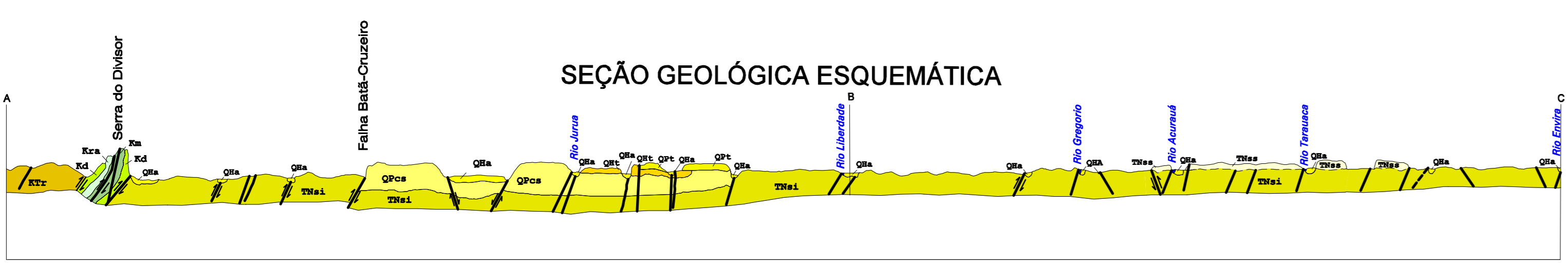
Tetrapodes e Gastropodos

Crustáceos, Peleles e Tetrapodes

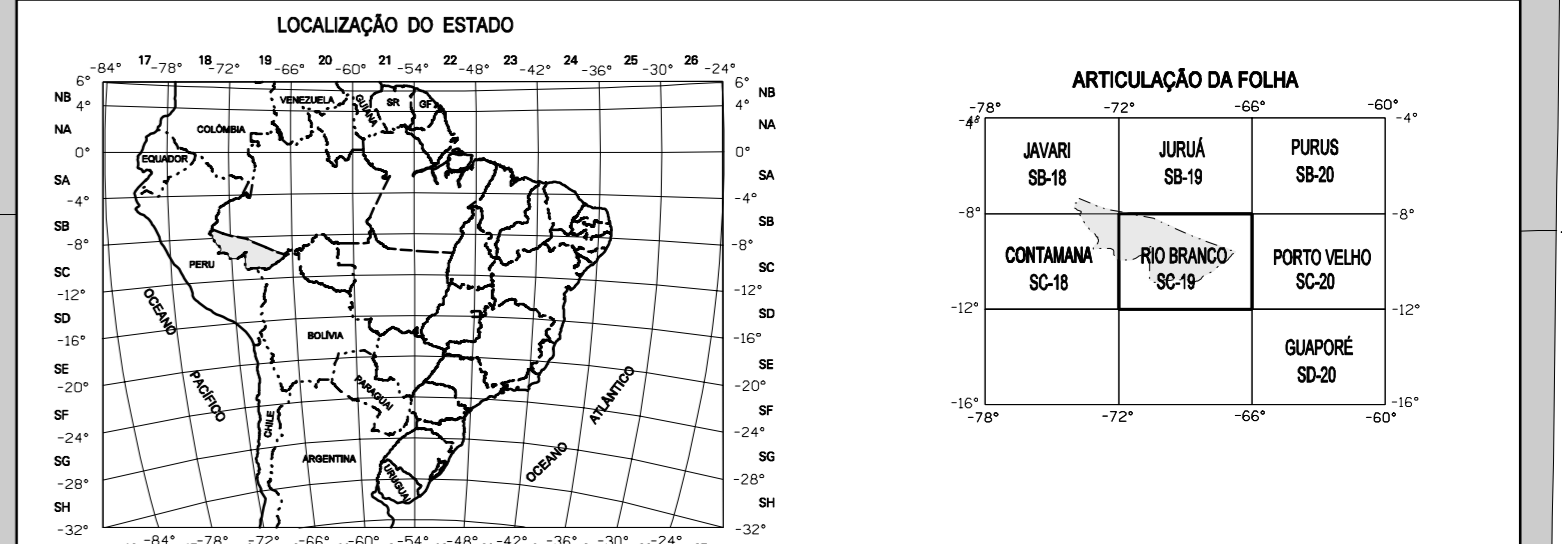
Gastropodos

NOTA DE CRÉDITO

Carta elaborada no ano de 2005 a partir de sistematização das informações do Projeto RADAMBRASIL, atualizada com base no Manual Técnico de Interpretação de Mapas Geológicos, em interpretação de imagens de Radar (1972) e LANDSAT TM-5 (1987), pela equipe de geólogos do Centro de Recursos Naturais e Estudos Ambientais, da Unidade Estadual do IBGE no Acre, no âmbito do Projeto Sistematização das Informações sobre Recursos Naturais da Diretoria de Geociências do IBGE.



MINISTÉRIO DO PLANEJAMENTO, ORÇAMENTO E GESTÃO
Instituto Brasileiro de Geografia e Estatística
DIRETORIA DE GEOCIÊNCIAS



LOCALIDADES	RODOVIAS	ELEMENTOS DE HIDROGRAFIA
Capital	Asfaltada	Curso d'água permanente
Cidade	Pavimentada	Intermitente
Vila	Não pavimentada	Lago, lagoa
Proced. Igapó	Canal	permanente
Propriedade rural		Intermitente
Área indígena		Reserva, tampon
		Cachoeira
		Condição
		Rio
		Bacia
		Posto, fazd.

Base cartográfica elaborada a partir de folhas topográficas e planimétricas integrantes do Sistema Cartográfico Nacional, na escala 1:250.000, com atualização parcial de elementos através de imagens de satélite Landsat TM 5 e 7 obtidas no período de 1991 a 1998, em atendimento ao contrato IBGE/CRICEA (Projeto SIVAM).

PROJEÇÃO POLICÔNICA
Escala 1:1.000.000

Coordenação de Recursos Naturais e Estudos Ambientais

O IBGE agradece a gentileza e comunicação de eventuais falhas verificadas neste mapa, através do tel.: 0800-218181, ou por e-mail: lge@ibge.gov.br.

1ª edição

© IBGE, 2005
Direitos de Reprodução Reservados