

SÍMBOLOS DE IDENTIFICAÇÃO	
INSTRUMENTOS DE PLANEJAMENTO	<ul style="list-style-type: none"> 11 Plano Diretor 12 Plano Plurianual 13 Plano de Desenvolvimento Regional 14 Plano de Desenvolvimento Urbano 15 Plano de Desenvolvimento Econômico 16 Plano de Desenvolvimento Social 17 Plano de Desenvolvimento Ambiental 18 Plano de Desenvolvimento Cultural 19 Plano de Desenvolvimento Esportivo 20 Plano de Desenvolvimento Científico e Tecnológico 21 Plano de Desenvolvimento de Recursos Humanos 22 Plano de Desenvolvimento de Infraestrutura 23 Plano de Desenvolvimento de Transportes 24 Plano de Desenvolvimento de Energia 25 Plano de Desenvolvimento de Saneamento 26 Plano de Desenvolvimento de Segurança Pública 27 Plano de Desenvolvimento de Defesa Civil 28 Plano de Desenvolvimento de Defesa Militar 29 Plano de Desenvolvimento de Defesa Espacial 30 Plano de Desenvolvimento de Defesa Cibernética 31 Plano de Desenvolvimento de Defesa Industrial 32 Plano de Desenvolvimento de Defesa Científica e Tecnológica 33 Plano de Desenvolvimento de Defesa Cultural 34 Plano de Desenvolvimento de Defesa Esportiva 35 Plano de Desenvolvimento de Defesa Científica e Tecnológica 36 Plano de Desenvolvimento de Defesa Cultural 37 Plano de Desenvolvimento de Defesa Esportiva 38 Plano de Desenvolvimento de Defesa Científica e Tecnológica 39 Plano de Desenvolvimento de Defesa Cultural 40 Plano de Desenvolvimento de Defesa Esportiva
OUTROS INSTRUMENTOS DE PLANEJAMENTO	<ul style="list-style-type: none"> 41 Plano de Desenvolvimento Regional 42 Plano de Desenvolvimento Urbano 43 Plano de Desenvolvimento Econômico 44 Plano de Desenvolvimento Social 45 Plano de Desenvolvimento Ambiental 46 Plano de Desenvolvimento Cultural 47 Plano de Desenvolvimento Esportivo 48 Plano de Desenvolvimento Científico e Tecnológico 49 Plano de Desenvolvimento de Recursos Humanos 50 Plano de Desenvolvimento de Infraestrutura 51 Plano de Desenvolvimento de Transportes 52 Plano de Desenvolvimento de Energia 53 Plano de Desenvolvimento de Saneamento 54 Plano de Desenvolvimento de Segurança Pública 55 Plano de Desenvolvimento de Defesa Civil 56 Plano de Desenvolvimento de Defesa Militar 57 Plano de Desenvolvimento de Defesa Espacial 58 Plano de Desenvolvimento de Defesa Cibernética 59 Plano de Desenvolvimento de Defesa Industrial 60 Plano de Desenvolvimento de Defesa Científica e Tecnológica 61 Plano de Desenvolvimento de Defesa Cultural 62 Plano de Desenvolvimento de Defesa Esportiva 63 Plano de Desenvolvimento de Defesa Científica e Tecnológica 64 Plano de Desenvolvimento de Defesa Cultural 65 Plano de Desenvolvimento de Defesa Esportiva 66 Plano de Desenvolvimento de Defesa Científica e Tecnológica 67 Plano de Desenvolvimento de Defesa Cultural 68 Plano de Desenvolvimento de Defesa Esportiva 69 Plano de Desenvolvimento de Defesa Científica e Tecnológica 70 Plano de Desenvolvimento de Defesa Cultural 71 Plano de Desenvolvimento de Defesa Esportiva 72 Plano de Desenvolvimento de Defesa Científica e Tecnológica 73 Plano de Desenvolvimento de Defesa Cultural 74 Plano de Desenvolvimento de Defesa Esportiva 75 Plano de Desenvolvimento de Defesa Científica e Tecnológica 76 Plano de Desenvolvimento de Defesa Cultural 77 Plano de Desenvolvimento de Defesa Esportiva 78 Plano de Desenvolvimento de Defesa Científica e Tecnológica 79 Plano de Desenvolvimento de Defesa Cultural 80 Plano de Desenvolvimento de Defesa Esportiva
OUTROS INSTRUMENTOS DE PLANEJAMENTO	<ul style="list-style-type: none"> 81 Plano de Desenvolvimento Regional 82 Plano de Desenvolvimento Urbano 83 Plano de Desenvolvimento Econômico 84 Plano de Desenvolvimento Social 85 Plano de Desenvolvimento Ambiental 86 Plano de Desenvolvimento Cultural 87 Plano de Desenvolvimento Esportivo 88 Plano de Desenvolvimento Científico e Tecnológico 89 Plano de Desenvolvimento de Recursos Humanos 90 Plano de Desenvolvimento de Infraestrutura 91 Plano de Desenvolvimento de Transportes 92 Plano de Desenvolvimento de Energia 93 Plano de Desenvolvimento de Saneamento 94 Plano de Desenvolvimento de Segurança Pública 95 Plano de Desenvolvimento de Defesa Civil 96 Plano de Desenvolvimento de Defesa Militar 97 Plano de Desenvolvimento de Defesa Espacial 98 Plano de Desenvolvimento de Defesa Cibernética 99 Plano de Desenvolvimento de Defesa Industrial 100 Plano de Desenvolvimento de Defesa Científica e Tecnológica 101 Plano de Desenvolvimento de Defesa Cultural 102 Plano de Desenvolvimento de Defesa Esportiva 103 Plano de Desenvolvimento de Defesa Científica e Tecnológica 104 Plano de Desenvolvimento de Defesa Cultural 105 Plano de Desenvolvimento de Defesa Esportiva 106 Plano de Desenvolvimento de Defesa Científica e Tecnológica 107 Plano de Desenvolvimento de Defesa Cultural 108 Plano de Desenvolvimento de Defesa Esportiva 109 Plano de Desenvolvimento de Defesa Científica e Tecnológica 110 Plano de Desenvolvimento de Defesa Cultural 111 Plano de Desenvolvimento de Defesa Esportiva 112 Plano de Desenvolvimento de Defesa Científica e Tecnológica 113 Plano de Desenvolvimento de Defesa Cultural 114 Plano de Desenvolvimento de Defesa Esportiva 115 Plano de Desenvolvimento de Defesa Científica e Tecnológica 116 Plano de Desenvolvimento de Defesa Cultural 117 Plano de Desenvolvimento de Defesa Esportiva 118 Plano de Desenvolvimento de Defesa Científica e Tecnológica 119 Plano de Desenvolvimento de Defesa Cultural 120 Plano de Desenvolvimento de Defesa Esportiva

MODALIDADES DE ATUALIZAÇÃO

Atualização Ordinária: Atualização periódica de acordo com o cronograma estabelecido no Plano Diretor, considerando as alterações legais, técnicas e científicas.

Atualização Extraordinária: Atualização realizada em situações excepcionais, como a ocorrência de eventos de grande repercussão, a necessidade de adequação às alterações legais, técnicas e científicas, ou a necessidade de atualização de dados e informações.

Atualização Especial: Atualização realizada em situações excepcionais, como a ocorrência de eventos de grande repercussão, a necessidade de adequação às alterações legais, técnicas e científicas, ou a necessidade de atualização de dados e informações.

Atualização Parcial: Atualização realizada em situações excepcionais, como a ocorrência de eventos de grande repercussão, a necessidade de adequação às alterações legais, técnicas e científicas, ou a necessidade de atualização de dados e informações.

Atualização Total: Atualização realizada em situações excepcionais, como a ocorrência de eventos de grande repercussão, a necessidade de adequação às alterações legais, técnicas e científicas, ou a necessidade de atualização de dados e informações.

MODALIDADES DE EXECUÇÃO

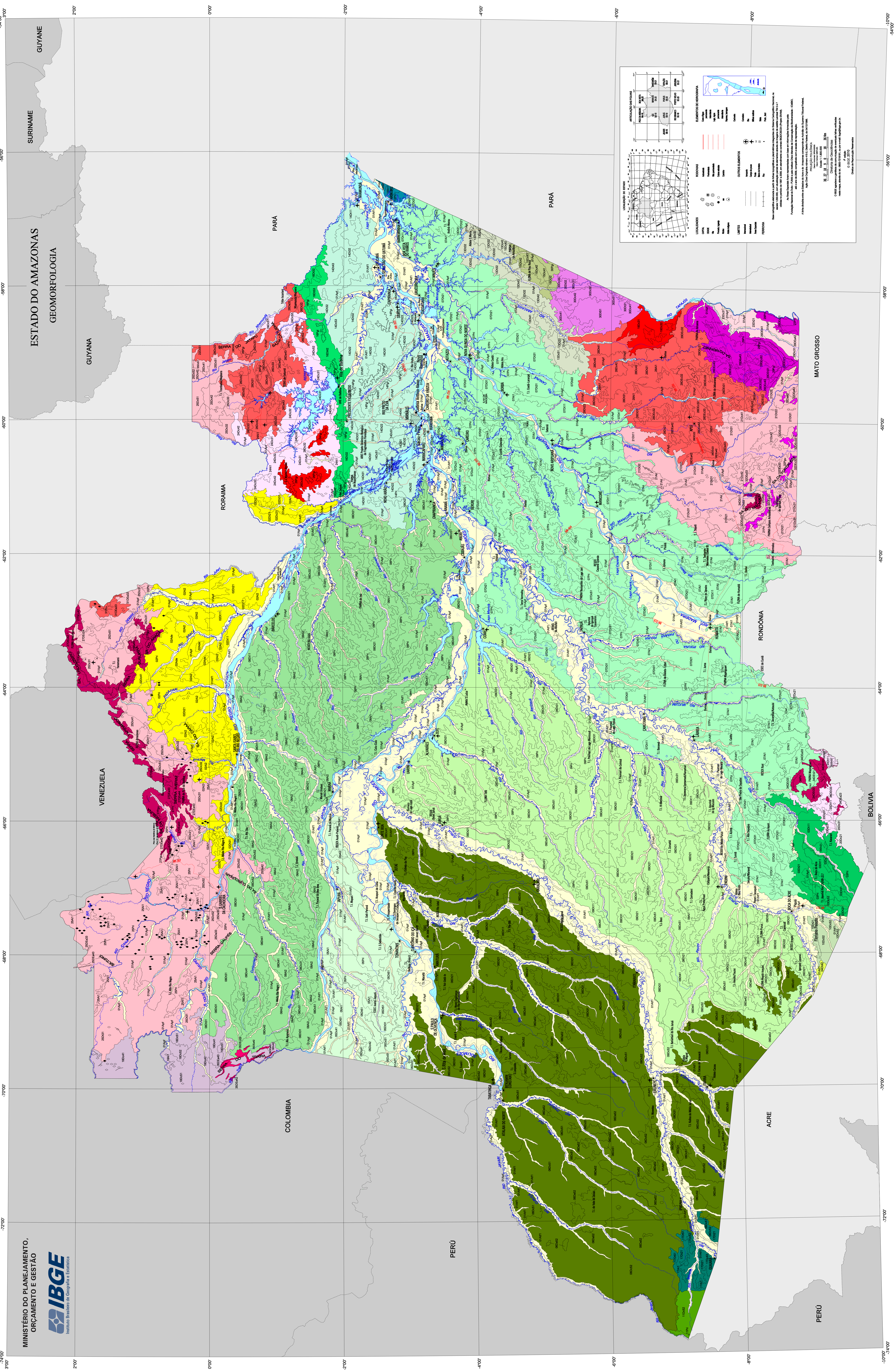
Execução Ordinária: Execução regular de acordo com o cronograma estabelecido no Plano Diretor.

Execução Extraordinária: Execução realizada em situações excepcionais, como a ocorrência de eventos de grande repercussão, a necessidade de adequação às alterações legais, técnicas e científicas, ou a necessidade de atualização de dados e informações.

Execução Especial: Execução realizada em situações excepcionais, como a ocorrência de eventos de grande repercussão, a necessidade de adequação às alterações legais, técnicas e científicas, ou a necessidade de atualização de dados e informações.

Execução Parcial: Execução realizada em situações excepcionais, como a ocorrência de eventos de grande repercussão, a necessidade de adequação às alterações legais, técnicas e científicas, ou a necessidade de atualização de dados e informações.

Execução Total: Execução realizada em situações excepcionais, como a ocorrência de eventos de grande repercussão, a necessidade de adequação às alterações legais, técnicas e científicas, ou a necessidade de atualização de dados e informações.



MINISTÉRIO DO PLANEJAMENTO,
ORÇAMENTO E GESTÃO
IBGE
Instituto Brasileiro de Geografia e Estatística

NOTAS

1. Este mapa foi elaborado com base nos dados disponibilizados pelos municípios e estados da região amazônica brasileira, com o objetivo de fornecer uma visão geral das modalidades de planejamento e execução utilizadas.

2. O mapa não representa o reconhecimento ou a aprovação do IBGE em relação às fronteiras dos municípios e estados.

3. O mapa não representa o reconhecimento ou a aprovação do IBGE em relação às fronteiras dos municípios e estados.

4. O mapa não representa o reconhecimento ou a aprovação do IBGE em relação às fronteiras dos municípios e estados.

5. O mapa não representa o reconhecimento ou a aprovação do IBGE em relação às fronteiras dos municípios e estados.

6. O mapa não representa o reconhecimento ou a aprovação do IBGE em relação às fronteiras dos municípios e estados.

7. O mapa não representa o reconhecimento ou a aprovação do IBGE em relação às fronteiras dos municípios e estados.

8. O mapa não representa o reconhecimento ou a aprovação do IBGE em relação às fronteiras dos municípios e estados.

9. O mapa não representa o reconhecimento ou a aprovação do IBGE em relação às fronteiras dos municípios e estados.

10. O mapa não representa o reconhecimento ou a aprovação do IBGE em relação às fronteiras dos municípios e estados.