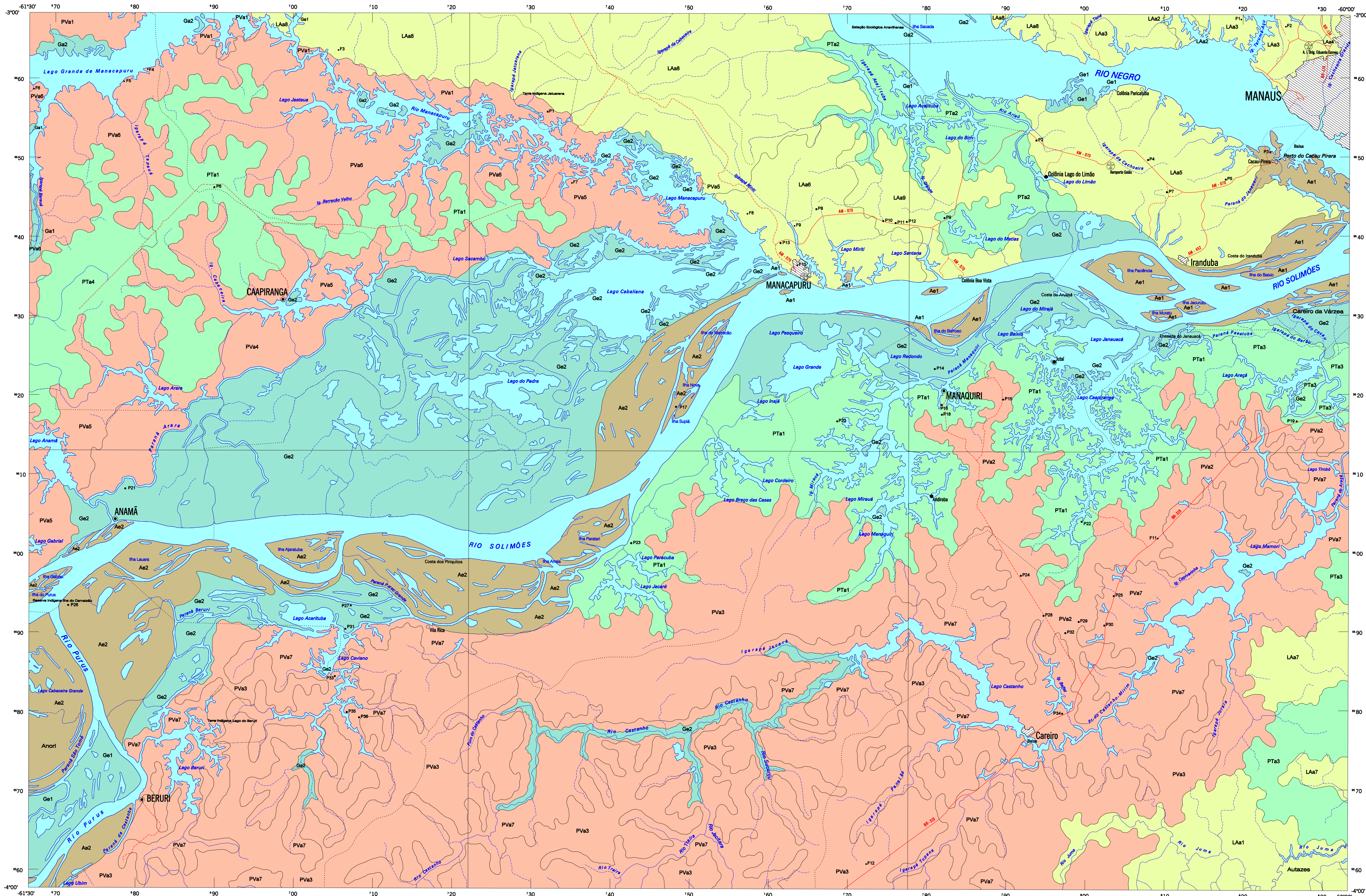


# MANAUS

FOLHA SA.202-D  
BR-15



- LAa** LATOSSOLO AMARELO ALÚICO
  - LAa1 - Latossolo Amarelo alúico A moderado: textura muito argilosa e argilosa relevo plano e suave ondulado
  - LAa2 - Latossolo Amarelo alúico A moderado: textura média relevo plano e suave ondulado
  - LAa3 - Latossolo Amarelo alúico A moderado e proeminente: textura muito argilosa e argilosa relevo suave ondulado + Latossolo Amarelo alúico A moderado peripétrico e não peripétrico: textura argilosa muito cascaheira/muito argilosa muito cascaheira e argilosa/muito argilosa relevo suave ondulado e relevo ondulado
  - LAa4 - Latossolo Amarelo alúico A moderado: textura muito argilosa relevo plano e suave ondulado + Podzólio Velho Amarelo alúico A moderado: textura média e média/argilosa relevo plano e suave ondulado
  - LAa5 - Latossolo Amarelo alúico A moderado: textura muito argilosa e argilosa relevo plano e suave ondulado + Solos Peripétricos alúico Tb A moderado com horizonte B latossólico: textura média muito cascaheira/muito argilosa muito cascaheira relevo suave ondulado e ondulado
  - LAa6 - Latossolo Amarelo alúico A moderado: textura argilosa e média relevo plano e suave ondulado + Solos Peripétricos alúico Tb A moderado com horizonte B latossólico: textura média muito cascaheira/muito argilosa muito cascaheira relevo suave ondulado e ondulado
  - LAa7 - Latossolo Amarelo alúico A moderado: não plíntico e plíntico: textura média relevo plano e suave ondulado + Plíntico latossólico alúico Tb A moderado: textura indistinta relevo plano
  - LAa8 - Latossolo Amarelo alúico A moderado: textura muito argilosa e argilosa relevo suave ondulado + Solos Peripétricos alúico e estátuico Tb A moderado com horizonte B latossólico: textura argilosa relevo plano e suave ondulado + Podzólio Velho-Amarelo alúico e eutrófico Tb A moderado: textura média/argilosa relevo suave ondulado
  - LAa9 - Latossolo Amarelo alúico A moderado: textura argilosa e muito argilosa relevo plano e suave ondulado + Podzólio Velho-Amarelo alúico Tb A moderado: plíntico e não plíntico: textura média/argilosa relevo plano e suave ondulado + Plíntico alúico Tb A moderado: textura média/argilosa relevo suave ondulado
- PVA** PODZÓLIO VERMELHO-AMARELO ALÚICO
  - PVA1 - Podzólio Velho-Amarelo alúico Tm A moderado: não plíntico e plíntico: textura argilosa relevo suave ondulado e plano + Latossolo Amarelo alúico A moderado: textura argilosa relevo plano e suave ondulado
  - PVA2 - Podzólio Velho-Amarelo alúico Tb e Ta A moderado: plíntico e não plíntico: textura argilosa e média/argilosa relevo plano e suave ondulado + Plíntico alúico Tb e Ta A moderado: textura argilosa e média/argilosa relevo plano e suave ondulado
  - PVA3 - Podzólio Velho-Amarelo alúico Tb e Tm A moderado: não plíntico e plíntico: textura média/argilosa e argilosa relevo plano e suave ondulado + Plíntico alúico Tm e Tb A moderado: textura média/argilosa e argilosa relevo plano
  - PVA4 - Podzólio Velho-Amarelo alúico Tb A moderado: plíntico e não plíntico: textura argilosa relevo plano e suave + Plíntico alúico Tb A moderado: textura argilosa relevo plano e suave ondulado
  - PVA5 - Podzólio Velho-Amarelo alúico Tb A moderado: plíntico e não plíntico: textura argilosa e média/argilosa relevo plano e suave ondulado + Plíntico alúico Tb A moderado: textura argilosa relevo plano e suave ondulado
  - PVA6 - Podzólio Velho-Amarelo alúico Tb A moderado: textura argilosa e média relevo suave ondulado e plano + Podzólio Velho-Amarelo alúico Tb A moderado: plíntico: textura argilosa e média/argilosa relevo suave ondulado e plano + Latossolo Amarelo alúico A moderado: textura argilosa relevo suave ondulado e plano
  - PVA7 - Podzólio Velho-Amarelo alúico Tb A moderado: não plíntico e plíntico: textura média/argilosa e argilosa relevo suave ondulado e plano + Plíntico alúico Tm e Tb A moderado: textura argilosa relevo suave ondulado e plano + Latossolo Amarelo alúico Tb e Tm A moderado: textura argilosa relevo plano e suave ondulado
- PTa** PLINTOSSOLO ALÚICO
  - PTa1 - Plíntico alúico Tb e Ta A moderado e fraco: textura argilosa/muito argilosa e média/argilosa relevo plano e suave ondulado + Podzólio Velho-Amarelo alúico Tb A moderado: não plíntico e plíntico: textura indistinta e argilosa relevo plano e suave ondulado
  - PTa2 - Plíntico alúico Tb e Tm A moderado e fraco: textura argilosa/muito argilosa e média/argilosa relevo suave ondulado e plano + Podzólio Velho-Amarelo alúico Tb A moderado: não plíntico e plíntico: textura média/argilosa e argilosa relevo plano e suave ondulado
  - PTa3 - Plíntico alúico Tb A moderado e fraco: textura indistinta relevo plano + Podzólio Velho-Amarelo alúico Tb A moderado: plíntico e não plíntico: textura argilosa e média/argilosa relevo plano
  - PTa4 - Plíntico alúico Tb A moderado: textura argilosa relevo plano + Plíntico alúico Tb A moderado e proeminente: textura média fraco argilosa relevo plano + Podzólio Velho-Amarelo alúico Tb A moderado: plíntico: textura argilosa relevo plano
- Gc** GLEISSOLO ALÚICO
  - Gc1 - Gleissolo alúico Tb A moderado: textura indistinta relevo plano
  - Gc2 - Gleissolo alúico Tb A moderado: textura indistinta relevo plano + Solos Aluviais alúico Tb A moderado: textura indistinta relevo plano + Arenas Quartozas Hidromórficas alúicas e desoladas A moderado relevo plano
- Gc** GLEISSOLO EUTRÓFICO
  - Gc1 - Gleissolo eutrófico Ta e Tm A moderado: textura argilosa e muito argilosa relevo plano + Solos Aluviais eutrófico Ta e Tm A moderado: textura indistinta relevo plano
  - Gc2 - Gleissolo eutrófico Ta e Tb A moderado: textura indistinta relevo plano + Solos Aluviais eutrófico Ta e Tb A moderado: textura indistinta relevo plano + Gleissolo Húmido eutrófico Ta e Tb A moderado: textura indistinta relevo plano
- Ae** SOLOS ALUVIAIS EUTRÓFICOS
  - Ae1 - Solos Aluviais eutrófico Ta A proeminente: textura indistinta relevo plano + Gleissolo eutrófico Tb A proeminente: textura indistinta relevo plano + Gleissolo Húmido eutrófico Tb A moderado: textura indistinta relevo plano
  - Ae2 - Solos Aluviais eutrófico Ta e Tm A moderado e fraco: textura indistinta relevo plano + Gleissolo eutrófico Tm e Ta A moderado: textura indistinta relevo plano + Gleissolo Húmido eutrófico Tm e Ta A moderado: textura indistinta relevo plano

**LOCALIDADES**  
CAPITAL  
CIDADE  
Vila  
Fazenda, lago  
Propriedade rural  
Aldeia indígena

**RODOVIAS**  
Asfaltada  
Não pavimentada  
Ciclovia  
Canteiro

**FERROVIA**  
Nome da estação

**OUTROS ELEMENTOS**  
Aeroporto  
Cidade do plano  
Ponte  
Cilindro  
Barragem de travessia

**ELEMENTOS DE HIDROGRAFIA**  
Lago, lagoa  
parque nacional  
reserva natural  
Reserva biológica

**LIMITES**  
Internacional  
Estadual  
Municipal  
Área especial

**LEGENDA**  
Cidade  
Cidade  
Rio  
Lago, lagoa  
Lago

**Mapa de inserção**

### PEDOLOGIA

#### Levantamento de Reconhecimento de Baixa Intensidade dos Solos

Escala 1:250.000

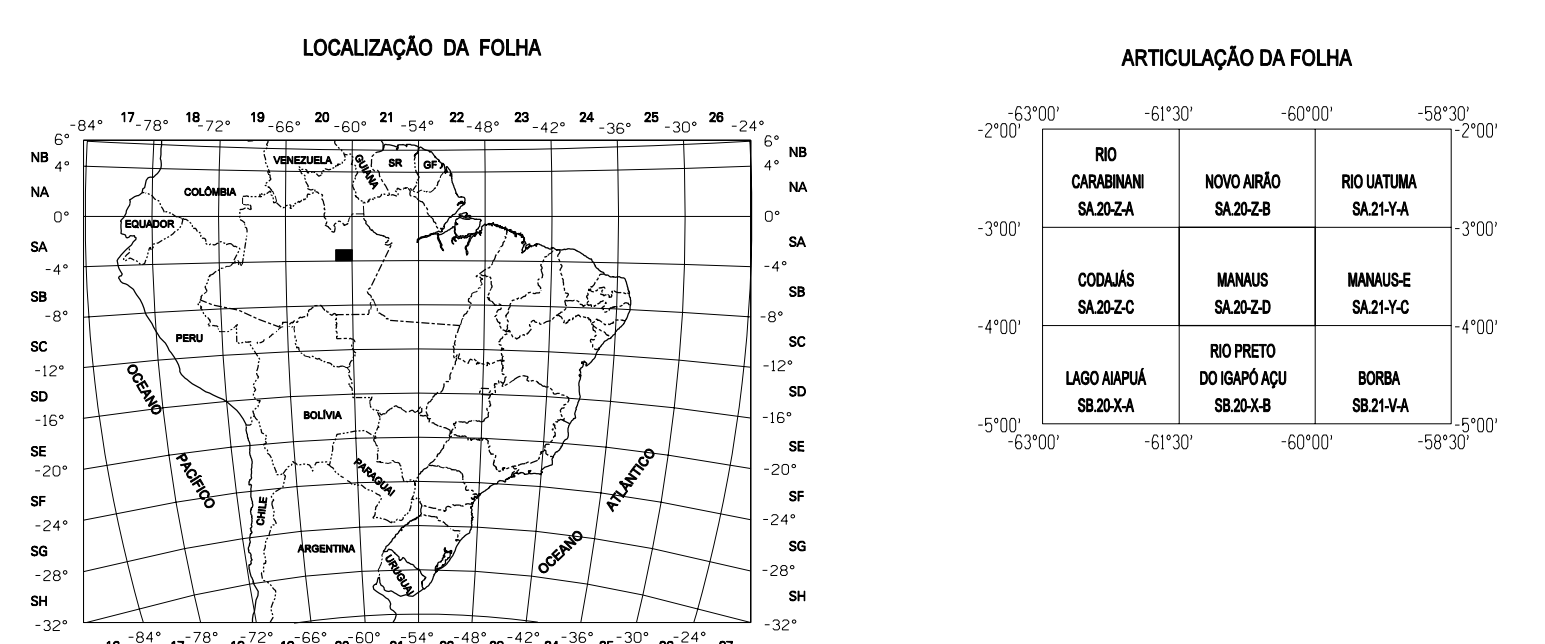
SISTEMA DE PROJEÇÃO: UTM  
DATUM HORIZONTAL: SAD69

ORIGEM DA COORDENADA UTM: EQUADOR E MERIDIANO 57° WGR  
ADICIONADAS AS CONSTANTES: 1000 Km E 600 Km, RESPECTIVAMENTE

2002

A DIRETORIA DE GEOCIÊNCIAS agrada a gentileza de comunicação de futuras verificações nesta folha.

Desenho de Reconhecimento Reservados  
© IBGE



**NOTAS**

- Figuras em primeiro lugar, nas associações, os solos mais importantes sob o ponto de vista de extensão e, em função disso, foram convenções os símbolos e as cores.
- Os solos que ocupam menos de 20% nas associações (denominados de incluído) encontram-se discriminados no relatório.
- Os solos com mudança textural significativa entre os horizontes superficial (A) e subsuperficial (B), quando apresentam diferentes classes de textura, estas são discriminadas sob a forma de fração.
- As especificações de textura, atividade de argila, conteúdo de fertilidade e tipo de horizonte A foram identificadas apenas nos solos que admitem variações das mesmas.
- Foram utilizadas as abreviações Ta, para argila de atividade alta, Tm, para argila de atividade média e Tb, para argila de atividade baixa.

**PONTOS DE AMOSTRAGEM**

Parte      - P 5  
Fertilidade      - F 3

**NOTA DE CRÉDITO**  
Carta elaborada, a partir de "carta de serviço" do Projeto RADAMBRASIL, atualizada com base no "Manual Técnico de Pedologia", do IBGE, em interpretação de imagens de Radar, obtidas em 1972, de Landsat 5, obtidas em 03/08/95 (031-062), 07/07/97 (031-060) e 14/07/94 (232-062) e trabalho de campo realizado no período de 03/08 a 20/08/1998, pelas Equipes de Pedologia do Departamento de Recursos Naturais e Estudos Ambientais - DREN e da Diretoria de Geociências do Norte - DIGNO N, em cumprimento às atividades do "Projeto Sistematização das Informações sobre Recursos Naturais", da Diretoria de Geociências do IBGE.