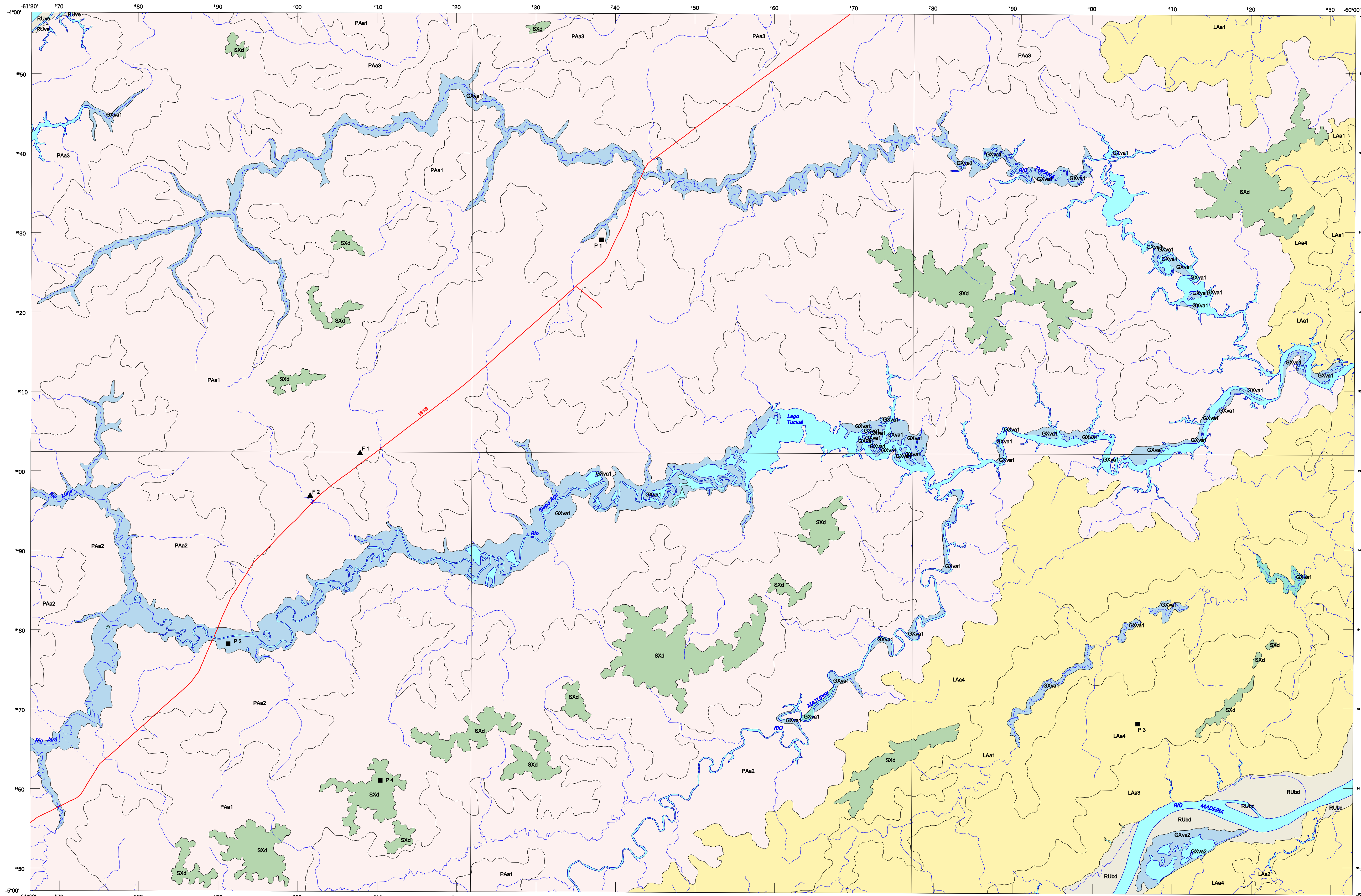


# RIO PRETO DO IGAPÓ AÇU

FOLHA SB.20.X-B  
 M-139



- PAa** ARGISSOLO AMARELO Aluminico
  - 1- ARGISSOLO AMARELO Aluminico tipico, textura argilosa/muito argilosa e argilosa, não plintico e plintico, A moderado, Tb, fase Floresta Ombrifia Densa das Terras Baixas, relevo plano e suave ondulado + PLINTOSSOLO ARGILVICO Aluminico tipico, textura média/argilosa e argilosa, A moderado, Tb, fase Floresta Ombrifia Densa das Terras Baixas, relevo plano.
  - 2- ARGISSOLO AMARELO Aluminico tipico, textura argilosa/muito argilosa e argilosa, A moderado, Tb, fase Floresta Ombrifia Densa das Terras Baixas, relevo suave ondulado e plano + ARGISSOLO AMARELO Aluminico tipico, textura alioosa/argilosa, A moderado, Tb, fase Floresta Ombrifia Densa das Terras Baixas, relevo plano + ARGISSOLO AMARELO Districo abruptico plintico, textura média/argilosa e argilosa, A moderado, Tb, fase Floresta Ombrifia Aberta das Terras Baixas, relevo suave ondulado.
  - 3- ARGISSOLO AMARELO Aluminico tipico, textura média/argilosa e argilosa, não plintico e plintico, A moderado, Tb, fase Floresta Ombrifia Aberta das Terras Baixas, relevo suave ondulado e plano + ARGISSOLO AMARELO Aluminico tipico, textura média, média/argilosa e argilosa, A moderado, Tb, fase Floresta Ombrifia Aberta das Terras Baixas, relevo plano + LATOSSOLO AMARELO Districo argiloso, textura média e argilosa, A moderado, fase Floresta Ombrifia Aberta das Terras Baixas, relevo plano e suave ondulado.
- Gxva** GLEISSOLO HÁPLICO Ta Aluminico
  - 1- GLEISSOLO HÁPLICO Ta Aluminico tipico, textura argilosa e muito argilosa, A moderado, fase Floresta Ombrifia Densa Aluvial, relevo plano + PLINTOSSOLO ARGILVICO Aluminico tipico, textura média/argilosa, A moderado, Tb, fase Floresta Ombrifia Densa Aluvial, relevo plano.
  - 2- GLEISSOLO HÁPLICO Ta Aluminico tipico, textura argilosa e muito argilosa, A moderado, fase Floresta Ombrifia Densa Aluvial, relevo plano + ARGISSOLO AMARELO Aluminico tipico, textura média/argilosa, não abruptico e abruptico A moderado, Tb, fase Floresta Ombrifia Aberta das Terras Baixas, relevo plano e suave ondulado + ARGISSOLO VERMELHO-AMARELO Aluminico tipico, textura média/argilosa e média, abruptico, A moderado, Tb, fase Floresta Ombrifia Aberta das Terras Baixas, relevo suave ondulado e ondulado.
- LAa** LATOSSOLO AMARELO Districo
  - 1- LATOSSOLO AMARELO Districo tipico, textura muito argilosa e argilosa, A moderado, fase Floresta Ombrifia Densa das Terras Baixas, relevo plano e suave ondulado.
  - 2- LATOSSOLO AMARELO Districo tipico, textura muito argilosa e média, A moderado, fase Floresta Ombrifia Densa das Terras Baixas, relevo plano.
  - 3- LATOSSOLO AMARELO Districo tipico, textura muito argilosa e argilosa, A moderado, fase Floresta Ombrifia Densa das Terras Baixas, relevo plano e suave ondulado + ARGISSOLO AMARELO Aluminico tipico, textura média/argilosa, não abruptico e abruptico A moderado, Tb, fase Floresta Ombrifia Densa das Terras Baixas, relevo plano e suave ondulado + ARGISSOLO VERMELHO-AMARELO Aluminico tipico, textura média/argilosa e média, abruptico, A moderado, Tb, fase Floresta Ombrifia Aberta das Terras Baixas, relevo suave ondulado e ondulado.
- RUb** NEOSSOLO FLÚVICO Tb Districo
 

NEOSSOLO FLÚVICO Tb Districo glico, textura indiscriminada, A moderado, Floresta Ombrifia Densa Aluvial, relevo plano + GLEISSOLO HÁPLICO Ta Eutrofico tipico, textura indiscriminada, A moderado, fase Floresta Ombrifia Densa Aluvial, relevo plano.
- RUve** NEOSSOLO FLÚVICO Ta Eutrofico
 

NEOSSOLO FLÚVICO Ta Eutrofico tipico, textura indiscriminada, A moderado e fraco, fase Floresta Ombrifia Densa Aluvial, relevo plano + GLEISSOLO HÁPLICO Ta Eutrofico tipico, textura indiscriminada, A moderado, fase Floresta Ombrifia Densa Aluvial, relevo plano + GLEISSOLO MELÂNICO Eutrofico tipico, textura indiscriminada, Ta, fase Floresta Ombrifia Densa Aluvial, relevo plano.
- SXd** PLANOSSOLO HÁPLICO Districo
 

PLANOSSOLO HÁPLICO Districo plintico, textura média/argilosa, A moderado, Tb, fase Savana Graminea Lenhosa relevo plano + PLINTOSSOLO ARGILVICO Aluminico tipico, textura média/argilosa, A moderado, Tb, fase Floresta Ombrifia Densa das Terras Baixas, relevo plano.

**NOTAS**

- 1- Figuras em primeiro lugar, nas associações, os solos mais importantes sob o ponto de vista de extensão e, em função deles, foram conveniados os símbolos e as cores.
- 2- Os solos que ocupam menos de 20% nas associações (denominados de inclusões) encontram-se discriminados no relatório.
- 3- Os solos com mudança textural significativa entre os horizontes superficial (A) e subsuperficial (B), quando apresentam diferentes classes de textura, estas são discriminadas sob a forma de traço.
- 4- As especificações de textura, atividade de argila, caráter de fertilidade e tipo de horizonte A, foram especificadas apenas para os solos que admitem variações das mesmas.
- 5- Foram utilizadas as abreviações Ta, para argila de atividade alta e Tb, para argila de atividade baixa.

**PONTOS DE AMOSTRAGEM**

Perfil      ■ P 5  
 Amostra Extra      ● E 7  
 Fertilidade      ▲ F 3

**NOTA DE CRÉDITO**

Carta elaborada no ano de 1998, a partir da sistematização das informações do Projeto RADAMBRASIL, atualizadas com base no Manual Técnico de Pedologia (IBGE, 1995), em interpretação de imagens de radar (ano 1971/1972) e de satélite LANDSAT-5 (ano 1997 e 1998) e em trabalho de campo, pela equipe de Pedologia da Gerência de Recursos Naturais e Estudos Ambientais, da Unidade Estadual do IBGE na Bahia, em cumprimento a atividades do Projeto Sistematização das Informações sobre Recursos Naturais, da Diretoria de Geociências do IBGE. Carta compatibilizada em 2003 segundo o Sistema Brasileiro de Classificação de Solos.

**LOCALIDADES**

CAPITAL      [símbolo]  
 CIDADE      [símbolo]  
 Vila      [símbolo]  
 Povoad. ligarçej      [símbolo]  
 Propriedade rural      [símbolo]  
 Aldeia indígena      [símbolo]

**LIMITES**

Internacional      [símbolo]  
 Interestadual      [símbolo]  
 Intermunicipal      [símbolo]  
 Área especial      [símbolo]  
 Alta Terceira      [símbolo]

**RODOVIAS**

Autoestrada      [símbolo]  
 Pavimentada      [símbolo]  
 Não pavimentada      [símbolo]  
 Outras estradas      [símbolo]  
 Caminho      [símbolo]

**FERRÓVIA**

[símbolo]

**OUTROS ELEMENTOS**

Aeroporto      [símbolo]  
 Campo de pouso      [símbolo]  
 Ponte      [símbolo]  
 Cota      [símbolo]  
 Marco de fronteira      [símbolo]

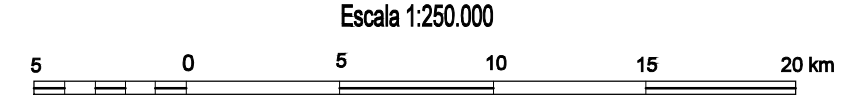
**ELEMENTOS DE HIDROGRAFIA**

Canoa-fleixa      [símbolo]  
 Permianete intermitente      [símbolo]  
 Lago, lagoa      [símbolo]  
 Permianete intermitente      [símbolo]  
 Represa, barragem      [símbolo]

Cachoeira      [símbolo]  
 Condens.      [símbolo]  
 Ilha      [símbolo]  
 Baía      [símbolo]  
 Porto, berço      [símbolo]

## PEDOLOGIA

### Carta de Reconhecimento de Baixa Intensidade dos Solos



Escala 1:250.000

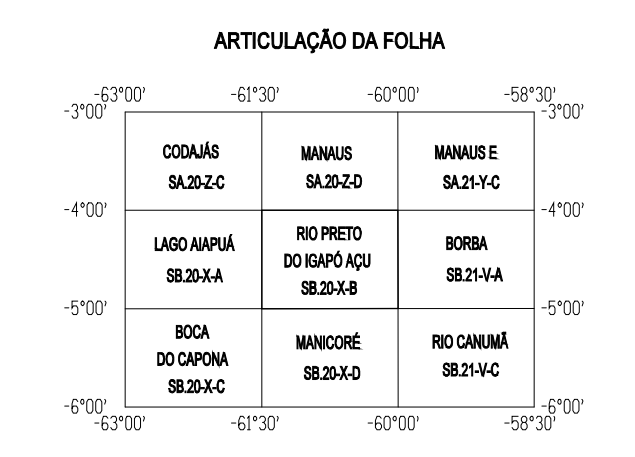
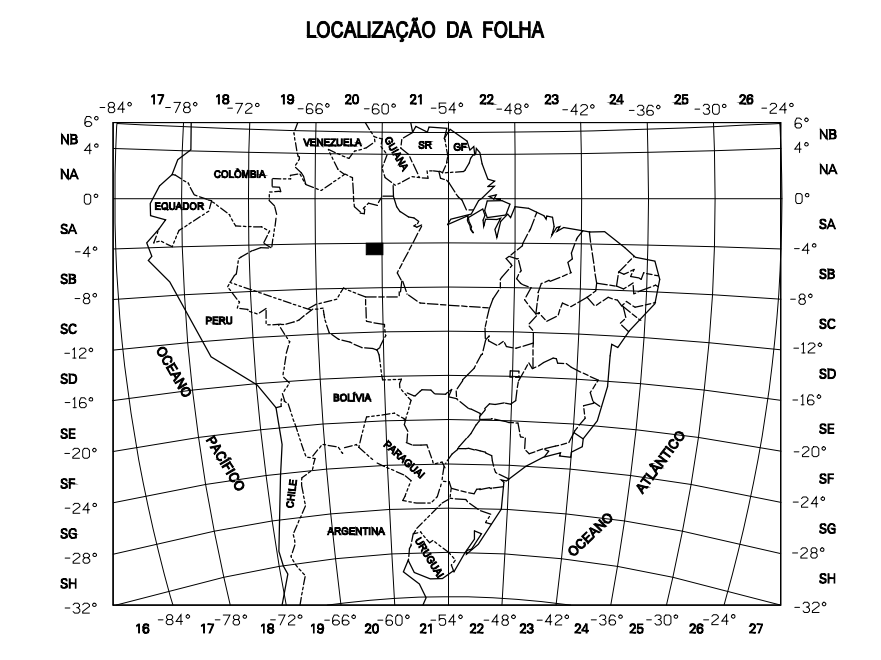
SISTEMA DE PROJEÇÃO UTM  
 DATUM HORIZONTAL: SAD-69

ORIGEM DA QUILOMETRAGEM UTM "EQUADOR E MERIDIANO 03° WGR"  
 ACRESCIDAS AS CONSTANTES: 10.000 Km. E 500 Km, RESPECTIVAMENTE

2003

A DIRETORIA DE GEOCIÊNCIAS agradece a gentileza da comunicação de falhas verificadas nesta folha.  
 Direitos de Reprodução Reservados  
 (C) IBGE

Av. Brasil, 15671 - Parada de Lucas  
 Rio de Janeiro - 21241-000



Base de apoio temático elaborada a partir de informações constantes na Base Cartográfica gerada pela Coordenação de Cartografia - COORDINAC/IBGE, para atender ao Contrato IBGE/1 Conselho de Implantação do Sistema de Controle do Espaço Aéreo - COSISA/Projeto Sistema de Vigilância de Aviação - SIVAM. Os municípios cujas sedes não se encontram na folha, estão identificados com ícones posicionados próximos aos limites.