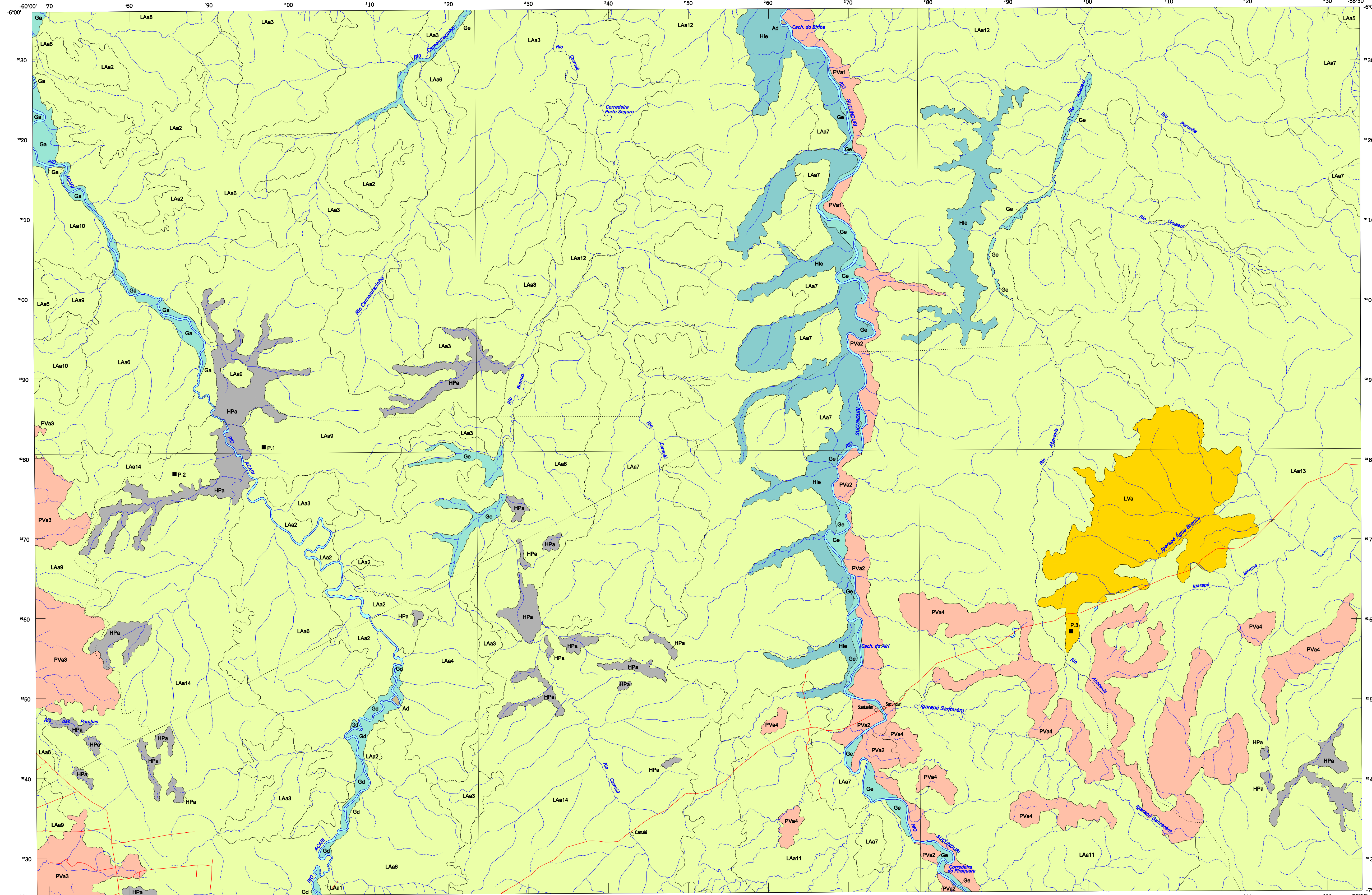


VILA PORTO FRANCO

FOLHA SB 21-Y4
MR-192

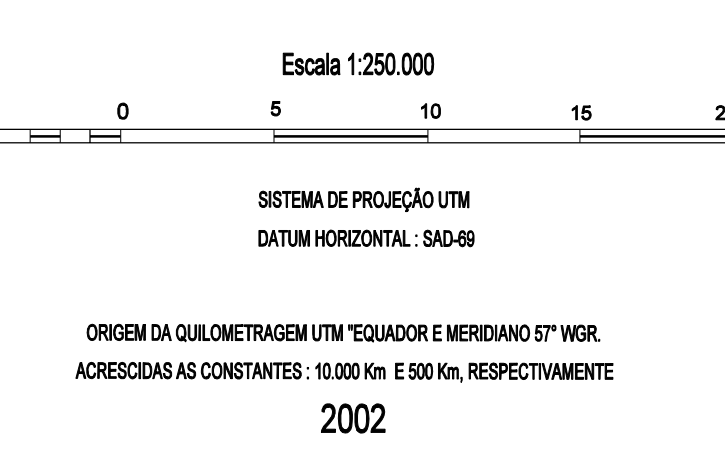


- LAa** LATOSSOLO AMARELO ÁLICO
 - LAa1 Latossolo Amarelo álico A moderado textura muito argilosa e média relevo plano
 - LAa2 Latossolo Amarelo álico A moderado textura média cascahenta e argilosa cascahenta relevo plano e suave ondulado
 - LAa3 Latossolo Amarelo álico A moderado textura argilosa cascahenta e média cascahenta relevo plano e suave ondulado + Arenas Quartzosas álicas A moderado e proeminente relevo plano e suave ondulado
 - LAa4 Latossolo Amarelo álico A moderado petroclítico textura argilosa cascahenta relevo suave ondulado e ondulado + Podzólio Vermelho-Amarelo álico Tb A moderado textura média/argilosa relevo suave ondulado e ondulado
 - LAa5 Latossolo Amarelo álico A moderado textura argilosa relevo plano e suave ondulado + Latossolo Amarelo álico A moderado textura média cascahenta relevo plano e suave ondulado
 - LAa6 Latossolo Amarelo álico A moderado textura muito argilosa relevo plano e suave ondulado + Podzólio Amarelo álico Tb e Tm A moderado textura média/argilosa e argilosa relevo suave ondulado
 - LAa7 Latossolo Amarelo álico A moderado textura muito argilosa e argilosa relevo ondulado e suave ondulado + Podzólio Vermelho-Amarelo álico Tb e Tm A moderado petroclítico textura média cascahenta/argilosa cascahenta relevo ondulado e forte ondulado
 - LAa8 Latossolo Amarelo álico A moderado textura média e argilosa relevo plano + Latossolo Amarelo álico A moderado petroclítico textura argilosa cascahenta relevo suave ondulado
 - LAa9 Latossolo Amarelo álico A moderado textura muito argilosa e média relevo plano e suave ondulado + Podzólio Hidromórfico álico A proeminente e moderado relevo plano e suave ondulado
 - LAa10 Latossolo Amarelo álico A moderado textura muito argilosa e argilosa relevo plano e suave ondulado + Podzólio Amarelo álico Tb e Tm A moderado rão abrupto e abrupto: textura média/argilosa relevo plano e suave ondulado + Podzólio Vermelho-Amarelo álico Tb e Tm A moderado abrupto: textura média/argilosa e média relevo suave ondulado e ondulado
 - LAa11 Latossolo Amarelo álico A moderado textura média cascahenta relevo plano e suave ondulado + Latossolo Vermelho-Amarelo álico A moderado textura média cascahenta e argilosa cascahenta relevo plano e suave ondulado + Solos Petroclíticos álicos Tb A moderado com horizonte B indistintamente textura indistintamente muito cascahenta relevo plano e suave ondulado
 - LAa12 Latossolo Amarelo álico A moderado textura muito argilosa e argilosa relevo plano e suave ondulado + Podzólio Vermelho-Amarelo álico Tb e Tm A moderado endopetroclítico: textura média/argilosa cascahenta relevo suave ondulado e ondulado + Podzólio Vermelho-Amarelo álico Tb e Tm A moderado textura média argilosa relevo suave ondulado e ondulado
 - LAa13 Latossolo Amarelo álico A moderado textura média cascahenta e argilosa cascahenta relevo plano e suave ondulado + Solos Petroclíticos álicos Tb A moderado com horizonte B indistintamente textura indistintamente muito cascahenta relevo plano e suave ondulado
 - LAa14 Latossolo Amarelo álico A moderado textura muito argilosa e média relevo plano e suave ondulado + Latossolo Amarelo álico A moderado textura muito argilosa e média relevo suave ondulado e ondulado
- LVa** LATOSSOLO VERMELHO-AMARELO ÁLICO
 - LVa Latossolo Vermelho-Amarelo álico A moderado textura argilosa e média relevo suave ondulado e ondulado
- PVA** PODZÓLIO VERMELHO-AMARELO ÁLICO
 - PVA1 Podzólio Vermelho-Amarelo álico Tb e Tm A moderado textura média/argilosa relevo plano + Gleissolo álico Tm e Ta A moderado textura argilosa e muito argilosa relevo plano
 - PVA2 Podzólio Vermelho-Amarelo álico Tb e Tm A moderado textura média/argilosa relevo plano + Gleissolo álico Tm e Ta A moderado textura argilosa e muito argilosa relevo plano
 - PVA3 Podzólio Vermelho-Amarelo álico e distíctico Tb e Tm A moderado textura argilosa/muito argilosa e argilosa relevo suave ondulado e ondulado + Latossolo Amarelo álico A moderado textura muito argilosa e argilosa relevo plano e suave ondulado
 - PVA4 Podzólio Vermelho-Amarelo álico e distíctico Tb e Tm A moderado petroclítico: textura média cascahenta/argilosa cascahenta relevo ondulado e suave ondulado + Latossolo Vermelho-Amarelo álico A moderado textura média relevo suave ondulado e ondulado
- HPa** PODZÓLIO HIDROMÓRFICO ÁLICO
 - HPa Podzólio Hidromórfico álico A proeminente e moderado relevo plano + Latossolo Amarelo álico A moderado textura média relevo plano
- Hla** SOLOS HIDROMÓRFICOS INDISTINTAMENTE EUTRÓFICOS
 - Hla Solos Hidromórficos indistintamente eutróficos e álicos Tb A moderado textura indistintamente relevo plano + Latossolo Amarelo álico A moderado textura argilosa cascahenta e média cascahenta relevo plano e suave ondulado + Solos Aluviais eutróficos e distícticos Ta e Tb A moderado textura indistintamente relevo plano
- Gc** GLEISSOLO ÁLICO
 - Gc Gleissolo álico Tm e Ta A moderado textura argilosa e muito argilosa relevo plano + Solos Aluviais distícticos Ta e Tm A moderado textura indistintamente relevo plano + Pterocaulis álico Tm e Ta A moderado textura média/argilosa relevo plano
- Gd** GLEISSOLO DISTRÓFICO
 - Gd Gleissolo distíctico Ta e Tb A moderado textura indistintamente relevo plano + Solos Aluviais álicos Ta e Tb texturas indistintamente relevo plano + Podzólio Hidromórfico álico A proeminente e moderado relevo plano + Podzólio Vermelho-Amarelo álico e distíctico Tb A moderado petroclítico: textura média/argilosa relevo plano e suave ondulado
- Ge** GLEISSOLO EUTRÓFICO
 - Ge Gleissolo eutrófico e distíctico Ta e Tb A moderado textura indistintamente relevo plano + Solos Aluviais álicos Tb textura indistintamente relevo plano
- Ad** SOLOS ALUVIAIS DISTRÓFICOS
 - Ad Solos Aluviais distícticos Tm A moderado textura indistintamente relevo plano + Gleissolo eutrófico e distíctico Tm e Ta A moderado textura indistintamente relevo plano

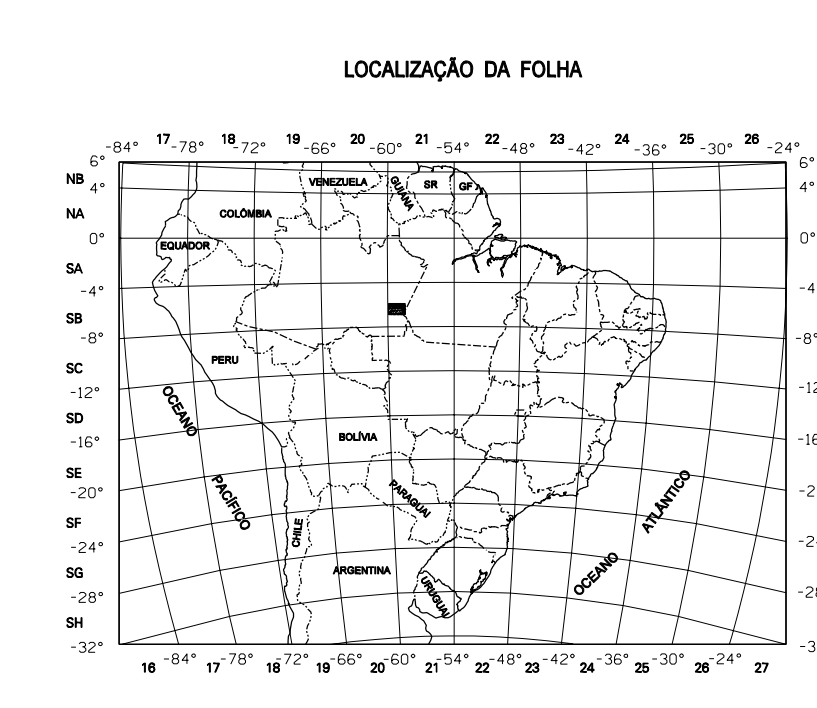
LOCALIDADES	RODOVIAS	ELEMENTOS DE HIDROGRAFIA
<ul style="list-style-type: none"> Capital Cidade Vila Favela, Lugar Propriedade rural Assentamento 	<ul style="list-style-type: none"> Avenida Pavimentada Não pavimentada Outra estrada Caminho 	<ul style="list-style-type: none"> Canal Comenda Ilha Baía Port. Ind.
LIMITES	FERROVIA	OUTROS ELEMENTOS
<ul style="list-style-type: none"> Internacional Estadual Municipal Área especial 	<ul style="list-style-type: none"> Antigo Campo a passar Passo Cruz Março de trem 	<ul style="list-style-type: none"> Antigo Comenda Ilha Baía Port. Ind.

Revisão de acordo com o novo sistema de classificação de solos, baseada na Base Cartográfica gerada pelo Departamento de Cartografia - DECARTE/IBGE, para atender ao Convênio BSE/IBGE/FAO.

PEDOLOGIA
Levantamento de Reconhecimento de
Baixa Intensidade dos Solos



2002
A DIRETORIA DE GEOCIÊNCIAS agradece a gentileza de comunicação de falhas verificadas neste folheto.
Direitos de Reprodução Reservados © IBGE



ARTICULAÇÃO DA FOLHA

WGR	OCORR	ÁLICO
SB 20A2	SB 20A4	SB 20A6
SB 20A8	SB 20A10	SB 20A12
SB 20A14	SB 20A16	SB 20A18
SB 20A20	SB 20A22	SB 20A24

- NOTAS**
- Figuras em primeiro lugar, nas associações, os solos mais importantes sob o ponto de vista de extensão e, em função delas, foram convenções os símbolos e as cores.
 - Os solos que ocupam menos de 20% nas associações (denominados de incluído) encontram-se discriminados no relatório.
 - Os solos com mistura textural aglutinante entre os horizontes superficiais (A) e subsuperficiais (B), quando apresentam diferentes classes de textura, estes são discriminados sob a forma de bloco.
 - As especificações de textura, atividade de argila, caráter de fertilidade e tipo de horizonte A, foram especificadas apenas para os solos que exibem verticais das mesmas.
 - Foram utilizadas as abreviações Ta, para argila de atividade alta; Tm, para argila de atividade média e Tb para argila de atividade baixa.
- PONTOS DE AMOSTRAGEM**
- Perfil: P 1, P 2, P 3
- NOTA DE CRÉDITO:** Carta elaborada a partir de "carta de serviço" do Projeto RADAM, elaborada com base no Manual Técnico de Pedologia, do IBGE, em interpretação de imagens de radar, obtidas em 1971/72, e de Landsat, obtidas em 1988 e 1995, e em trabalho de campo realizado no período 10 de junho a 14 de julho de 2000, pelo equipe de Pedologia do DGCIO/INE 1, em cumprimento às atividades do "Projeto Sistemática das Informações sobre Recursos Naturais", da Diretoria de Geociências do IBGE.