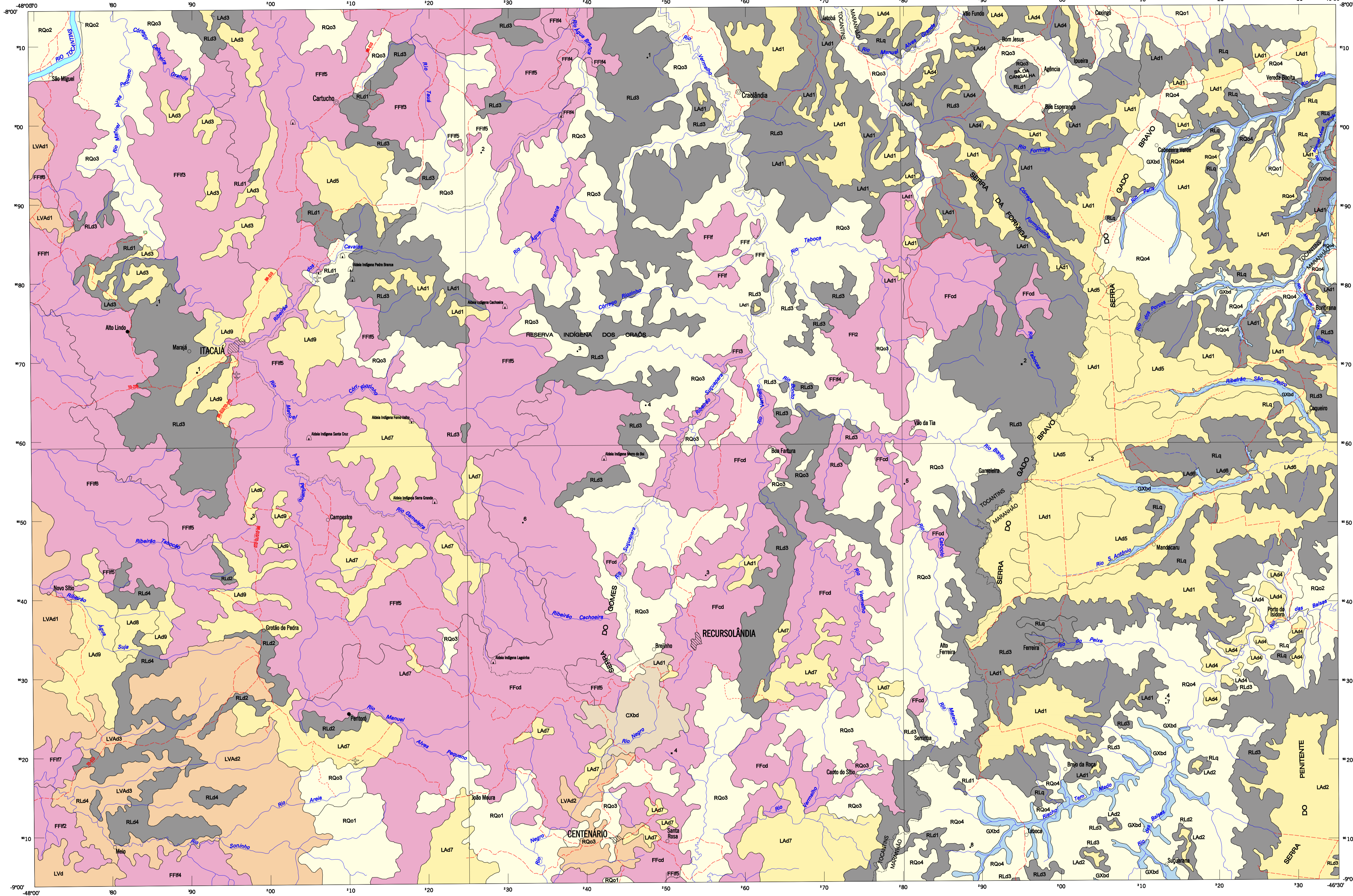


ITACAJÁ

FOLHA SC 22-VA
11-234



Cxhd CAMBISSOLO HÁPLICO Tb Distrófico

GLEISSOLO HÁPLICO Tb Distrófico típico, textura média e argilosa. A fraco e moderado, fase pedregosa e fase Savana Arborizada, relevo suave ondulado + NEOSSOLO LÍTOLÍCO Distrófico típico, textura média. A fraco e moderado, fase Savana Arborizada, relevo suave ondulado + LATOSSOLO AMARELO Distrófico típico, textura média. A fraco e moderado, fase Savana Arborizada, relevo plano.

Gxhd GLEISSOLO HÁPLICO Tb Distrófico

GLEISSOLO HÁPLICO Tb Distrófico típico, textura arenosa/média e média. A moderado, proeminente e hístico, fase Savana Florestada, relevo plano + GLEISSOLO HÁPLICO Tb Distrófico argiloso, textura arenosa/média. A moderado, fase Savana Florestada, relevo plano + NEOSSOLO QUARTZARÊNICO Hidromórfico típico. A fraco, fase Savana Florestada, relevo plano + ORGANOSSOLO HÁPLICO Hêmico Hístico, textura arenosa. A hístico, fase Savana Florestada, relevo plano + PLANOSSOLO HÁPLICO Distrófico típico, textura arenosa/média e média/argilosa. A moderado e proeminente, Tb e Ta, fase Savana Florestada, relevo plano.

Lad LATOSSOLO AMARELO Distrófico

- 1 - LATOSSOLO AMARELO Distrófico típico, textura média. A fraco e moderado, fase Savana Arborizada, relevo plano.
- 2 - LATOSSOLO AMARELO Distrófico típico, textura argilosa e média. A moderado e proeminente, fase Savana Arborizada, relevo plano + LATOSSOLO VERMELHO-AMARELO Distrófico típico, relevo plano. A moderado, fase Savana Arborizada, relevo plano e suave ondulado.
- 3 - LATOSSOLO AMARELO Distrófico típico, textura média e argilosa. A fraco e moderado, fase Savana Arborizada, relevo plano e suave ondulado + NEOSSOLO QUARTZARÊNICO Órtico típico. A fraco, fase Savana Arborizada, relevo plano e suave ondulado.
- 4 - LATOSSOLO AMARELO Distrófico típico, textura média. A fraco e moderado, fase Savana Arborizada, relevo plano e suave ondulado + NEOSSOLO QUARTZARÊNICO Órtico típico. A fraco, fase Savana Arborizada, relevo plano e suave ondulado.
- 5 - LATOSSOLO AMARELO Distrófico típico, textura média, petroplintico e não petroplintico. A moderado, fase Savana Arborizada, relevo plano e suave ondulado + NEOSSOLO QUARTZARÊNICO Órtico típico. A fraco, fase Savana Arborizada, relevo plano e suave ondulado.
- 6 - LATOSSOLO AMARELO Distrófico típico, textura média. A fraco e moderado, fase Savana Arborizada, relevo plano e suave ondulado + NEOSSOLO QUARTZARÊNICO Órtico típico. A fraco e moderado, fase Savana Arborizada, relevo plano e suave ondulado + ARGISSOLO VERMELHO-AMARELO Distrófico plintico, textura média, média/argilosa e arenosa/média, não plintico. A moderado e fraco, Tb, fase Savana Arborizada, relevo plano e suave ondulado.
- 7 - LATOSSOLO AMARELO Distrófico típico, textura média. A fraco e moderado, fase Savana Arborizada, relevo plano e suave ondulado + NEOSSOLO QUARTZARÊNICO Órtico típico. A fraco, fase Savana Arborizada, relevo plano + NEOSSOLO LÍTOLÍCO Distrófico típico, textura média. A fraco, Tb, fase pedregosa, fase Savana Arborizada, relevo suave ondulado.
- 8 - LATOSSOLO AMARELO Distrófico típico, textura média e argilosa. A fraco e moderado, fase Savana Arborizada, relevo plano e suave ondulado + NEOSSOLO LÍTOLÍCO Distrófico típico, textura média. A fraco e moderado, Tb, fase pedregosa, fase Savana Arborizada, relevo suave ondulado e ondulado + ARGISSOLO VERMELHO-AMARELO Distrófico típico, textura arenosa/média. A fraco e moderado, Tb, fase Savana Arborizada, relevo plano e suave ondulado.
- 9 - LATOSSOLO AMARELO Distrófico típico, textura argilosa e média. A moderado, fase Savana Arborizada, relevo plano e suave ondulado + LATOSSOLO VERMELHO-AMARELO Distrófico típico, textura argilosa e média cascalhenta, petroplintico. A moderado, fase Savana Arborizada, relevo suave ondulado + NEOSSOLO QUARTZARÊNICO Órtico típico. A fraco e moderado, fase Savana Arborizada, relevo plano e suave ondulado + NEOSSOLO LÍTOLÍCO Distrófico típico, textura argilosa cascalhenta e média cascalhenta, petroplintico. A moderado, Tb, fase pedregosa, fase Savana Arborizada, relevo suave ondulado e ondulado.

Lvd LATOSSOLO VERMELHO Distrófico

LATOSSOLO VERMELHO Distrófico típico, textura argilosa e média. A moderado, fase Savana Arborizada, relevo plano e suave ondulado + LATOSSOLO VERMELHO-AMARELO Distrófico típico, textura média muito cascalhenta. A moderado, Tb, fase Savana Arborizada, relevo suave ondulado e ondulado + ARGISSOLO VERMELHO-AMARELO Distrófico típico, textura argilosa cascalhenta e média/média cascalhenta, endopetroplintico. A moderado, fase Savana Arborizada, relevo plano e suave ondulado + LATOSSOLO VERMELHO-AMARELO Distrófico típico, textura argilosa cascalhenta e média cascalhenta, petroplintico. A moderado, Tb, fase Savana Arborizada, relevo plano e suave ondulado + NEOSSOLO LÍTOLÍCO Distrófico típico, textura argilosa cascalhenta e média cascalhenta, petroplintico. A moderado, Tb, fase pedregosa, fase Savana Arborizada, relevo suave ondulado e ondulado.

Lvd4 LATOSSOLO VERMELHO-AMARELO Distrófico

- 1 - LATOSSOLO VERMELHO-AMARELO Distrófico típico, textura argilosa. A moderado, fase Savana Arborizada, relevo plano e suave ondulado + NEOSSOLO PETRÍCO Litoplíntico típico, textura média muito cascalhenta. A moderado, Tb, fase Savana Arborizada, relevo suave ondulado.
- 2 - LATOSSOLO VERMELHO-AMARELO Distrófico típico, textura média cascalhenta e média, petroplintico e não petroplintico. A fraco e moderado, fase Savana Arborizada, relevo plano e suave ondulado + NEOSSOLO LÍTOLÍCO Distrófico típico, textura média cascalhenta, petroplintico. A moderado, Tb, fase Savana Arborizada, relevo suave ondulado e plano.
- 3 - LATOSSOLO VERMELHO-AMARELO Distrófico típico, textura argilosa/argilosa cascalhenta e média/média cascalhenta, endopetroplintico. A moderado, fase Savana Arborizada, relevo plano e suave ondulado + NEOSSOLO LÍTOLÍCO Distrófico típico, textura argilosa cascalhenta e média cascalhenta. A fraco e moderado, Tb, fase Savana Arborizada, relevo suave ondulado + LATOSSOLO VERMELHO-AMARELO Distrófico plintico, textura argilosa. A moderado e fraco, fase Savana Arborizada, relevo plano e suave ondulado + PLINTOSSOLO PETRÍCO Litoplíntico típico, textura argilosa muito cascalhenta. A moderado, Tb, com B cômico, fase Savana Arborizada, relevo suave ondulado e plano.

RL4 NEOSSOLO LÍTOLÍCO Distrófico

- 1 - NEOSSOLO LÍTOLÍCO Distrófico típico, textura arenosa, média e argilosa. A fraco e moderado, Tb, fase pedregosa e não pedregosa, fase Savana Arborizada, relevo ondulado e escarpado + Alformentados de Rochas.
- 2 - NEOSSOLO LÍTOLÍCO Distrófico típico, textura média e argilosa cascalhenta. A moderado e proeminente, Tb, fase Savana Arborizada, relevo suave ondulado e ondulado + CAMBISSOLO HÁPLICO Tb Distrófico típico, textura média/argilosa. A moderado, Tb, fase Savana Arborizada, relevo plano e suave ondulado + CAMBISSOLO HÁPLICO Tb Distrófico típico, textura argilosa cascalhenta. A moderado, Tb, fase Savana Arborizada, relevo plano e suave ondulado.
- 3 - NEOSSOLO LÍTOLÍCO Distrófico típico, textura argilosa cascalhenta e média cascalhenta, petroplintico. A moderado, Tb, fase Savana Arborizada, relevo ondulado e suave ondulado + CAMBISSOLO HÁPLICO Tb Distrófico típico, textura argilosa cascalhenta e média cascalhenta, petroplintico. A moderado, Tb, fase Savana Arborizada, relevo plano e suave ondulado + LATOSSOLO VERMELHO-AMARELO Distrófico típico, textura argilosa. A moderado, fase pedregosa e não pedregosa, fase Savana Arborizada, relevo suave ondulado e plano + PLINTOSSOLO PETRÍCO Litoplíntico típico, textura argilosa muito cascalhenta, com B cômico. A moderado, Tb, fase Savana Arborizada, relevo suave ondulado.

RLq NEOSSOLO LÍTOLÍCO Psamítico

NEOSSOLO LÍTOLÍCO Psamítico típico. A fraco, Tb, fase Savana Arborizada, relevo suave ondulado e ondulado + NEOSSOLO QUARTZARÊNICO Órtico típico. A fraco, fase Savana Arborizada, relevo plano.

RQo NEOSSOLO QUARTZARÊNICO Órtico

- 1 - NEOSSOLO QUARTZARÊNICO Órtico típico. A fraco, fase Savana Arborizada, relevo plano + NEOSSOLO QUARTZARÊNICO Hidromórfico típico. A proeminente e hístico, fase Savana Arborizada, relevo plano.
- 2 - NEOSSOLO QUARTZARÊNICO Órtico típico. A moderado, fase Savana Arborizada, relevo plano + NEOSSOLO FLÚVICO Tb Distrófico típico, textura média e arenosa. A moderado, fase Savana Arborizada, relevo plano + LATOSSOLO VERMELHO-AMARELO Distrófico típico, relevo plano. A moderado, fase Savana Arborizada, relevo plano e suave ondulado.
- 3 - NEOSSOLO QUARTZARÊNICO Órtico típico. A fraco, fase Savana Arborizada, relevo plano e suave ondulado + LATOSSOLO AMARELO Distrófico típico, relevo plano + ARGISSOLO PETRÍCO Litoplíntico típico, relevo plano e suave ondulado.
- 4 - NEOSSOLO QUARTZARÊNICO Órtico típico. A fraco e moderado, fase Savana Arborizada, relevo plano e suave ondulado + Grupo não Indiscriminado de GLEISSOLO HÁPLICO Tb Distrófico típico, relevo plano e suave ondulado + NEOSSOLO QUARTZARÊNICO Órtico típico. A proeminente e hístico, fase Savana Arborizada, relevo plano + ARGISSOLO HÁPLICO Hêmico Hístico, relevo plano + ARGISSOLO HÁPLICO Hêmico Hístico, relevo plano + ARGISSOLO ACINZENTADO Distrófico argiloso, relevo arenosa/média. A fraco e moderado, fase Savana Arborizada, relevo plano.

FFhd PLINTOSSOLO PETRÍCO Concrecionário

PLINTOSSOLO PETRÍCO Concrecionário Distrófico típico, textura média muito cascalhenta, com B textural. A fraco e moderado, Tb, fase Savana Arborizada, relevo suave ondulado e ondulado + NEOSSOLO LÍTOLÍCO Distrófico típico, relevo plano e suave ondulado.

FFf PLINTOSSOLO PETRÍCO Litoplíntico

- 1 - PLINTOSSOLO PETRÍCO Litoplíntico típico, textura argilosa muito cascalhenta, com B cômico. A moderado, Tb, fase Savana Arborizada, relevo plano e suave ondulado.
- 2 - PLINTOSSOLO PETRÍCO Litoplíntico típico, textura média muito cascalhenta e média muito cascalhenta/argilosa muito cascalhenta, com B textural. A moderado, Tb, fase Savana Arborizada, relevo suave ondulado e ondulado + ARGISSOLO VERMELHO-AMARELO Distrófico típico, relevo plano e suave ondulado + ARGISSOLO VERMELHO-AMARELO Distrófico típico, relevo plano e suave ondulado + ARGISSOLO VERMELHO-AMARELO Distrófico típico, relevo plano e suave ondulado + CAMBISSOLO HÁPLICO Tb Distrófico típico, relevo argiloso cascalhenta. A fraco e moderado, Tb, fase Savana Arborizada, relevo plano e suave ondulado + NEOSSOLO QUARTZARÊNICO Órtico típico, relevo plano e suave ondulado.
- 3 - PLINTOSSOLO PETRÍCO Litoplíntico típico, textura média muito cascalhenta. A moderado, Tb, fase Savana Arborizada, relevo suave ondulado e ondulado + LATOSSOLO AMARELO Distrófico típico, relevo plano e suave ondulado + NEOSSOLO QUARTZARÊNICO Órtico típico. A moderado, fase Savana Arborizada, relevo plano e suave ondulado.
- 4 - PLINTOSSOLO PETRÍCO Litoplíntico típico, textura média muito cascalhenta, com B litotófico. A moderado, Tb, fase Savana Arborizada, relevo suave ondulado e ondulado + LATOSSOLO VERMELHO-AMARELO Distrófico típico, relevo plano e suave ondulado + PLINTOSSOLO PETRÍCO Litoplíntico típico, relevo plano e suave ondulado + ARGISSOLO VERMELHO-AMARELO Distrófico típico, relevo plano e suave ondulado + ARGISSOLO VERMELHO-AMARELO Distrófico típico, relevo plano e suave ondulado + ARGISSOLO VERMELHO-AMARELO Distrófico típico, relevo plano e suave ondulado + ARGISSOLO VERMELHO-AMARELO Distrófico típico, relevo plano e suave ondulado.

NOTAS

- 1) Figuras em primeiro lugar, nas associações, os solos mais importantes sob o ponto de vista de extensão e, em função deles, foram convenções os símbolos e as cores.
- 2) No Texto Explicativo encontram-se relacionados os solos e/ou tipos de terreno que constituem incluídos.
- 3) Os solos com mudança textural significativa entre os horizontes superficial (A) e subsuperficial (B), quando apresentarem diferentes agrupamentos de classes de textura, estes são discriminados sob a forma de fração.
- 4) As especificações de textura, atividade de argila, fertilidade e tipo de horizonte A são omitidas nos solos que por definição não admitem variações das mesmas.
- 5) Foram utilizadas as abreviações Ta para argila de atividade alta e Tb para argila de atividade baixa.

PONTOS DE AMOSTRAGEM

- Perfil
- Extra
- Fertilidade

NOTA DE CRÉDITO: Carta elaborada a partir de "carta de serviço" do Projeto RadamBrasil, atualizada com base no Manual Técnico de Pedologia, do IBGE, em interpretação do mosaico semi-controlado de imagens de radar, obtidas em 1971/72, e cartas imagens do satélite LANDSAT 5 TM, composta de cenas dos anos de 1997 e 1998, e em trabalhos de campo realizados no período 08/10 a 03/11/2001, por equipe de Pedologia da Gerência de Recursos Naturais e Estudos Ambientais da UE - BA, em cumprimento às atividades do Projeto Sistematização de Informações sobre Recursos Naturais, da Diretoria de Geociências do IBGE.

Carta atualizada em 2004 segundo o Sistema Brasileiro de Classificação de Solos

LOCALIDADES

- Capital
- Cidade
- Vila
- Paróquia, Igreja
- Propriedade rural
- Área indígena

RODOVIAS

- Asfaltada
- Perimetral
- Não pavimentada
- Órgão estadual
- Cerchão

FERRÓVIA

- Ativo
- Parado
- Campo de pouso
- Fronteira
- Cabo
- Marco de fronteira

LIMITES

- Internacional
- Intermunicipal
- Interdistrital
- Área especial
- Alto Tensão

ELEMENTOS DE HIDROGRAFIA

- Canoa-fleixa permanente
- Lagoa tipo ribeirão
- Lagoa tipo permanente
- Lagoa tipo ribeirão
- Represa, barragem

OUTROS ELEMENTOS

- Cachoeira
- Condômetro
- Ilha
- Balsa
- Posto, local

PEDOLOGIA

Carta de Reconhecimento de Baixa Intensidade dos Solos

Escala 1:250.000

SISTEMA DE PROJEÇÃO UTM
DATUM HORIZONTAL: SAD-69

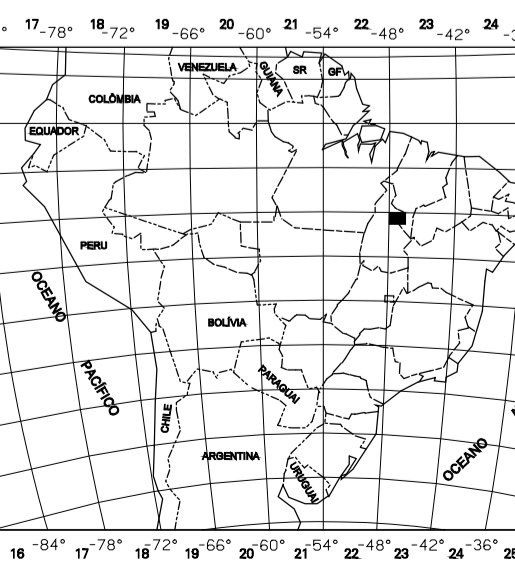
ORIGEM DA QUILÔMETRAGEM UTM: EQUADOR E MERIDIANO 45° WGR.
ACRESCIDAS AS CONSTANTES: 10.000 km E 500 km, RESPECTIVAMENTE

2004

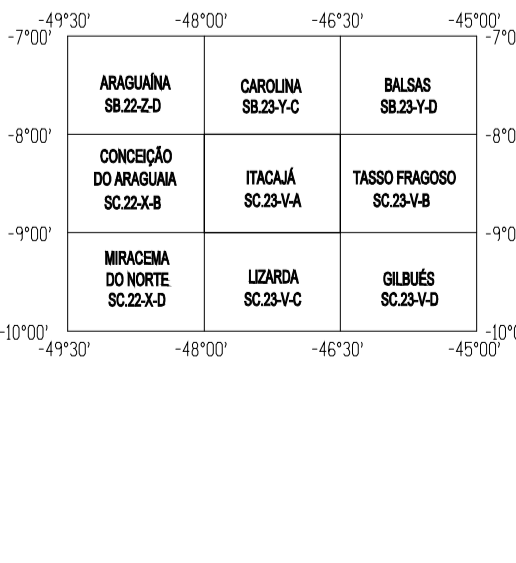
O IBGE agradece a gentileza da comunicação de eventuais falhas verificadas nesta folha, através do tel.: 0800-218181, ou por e-mail: ibge@ibge.gov.br

Direitos de Reprodução Reservados
(C) IBGE

LOCALIZAÇÃO DA FOLHA



ARTICULAÇÃO DA FOLHA



Base de apoio temático elaborada a partir de informações constantes na Base Cartográfica para o planejamento do Sistema de Controle do Espaço Aéreo - CISCEA/Projeto Sistema de Vigilância de Aviação - SIVAM. Os municípios cujas sedes não se encontram na folha, estão identificados com topônimos posicionados próximos aos limites.