



Impactos para os Usuários da Mudança de Referencial Geodésico no Brasil

Coordenação Geral
Instituto Brasileiro de Geografia e Estatística
Av. Brasil 15671, Parada de Lucas, Rio de Janeiro, RJ. CEP: 21241-000
Cg@ibge.gov.br

O que é **IMPACTO** ?

Segundo Aurélio Buarque pode significar:

- Metido a força, impelido;
- Abalo moral causado nas pessoas por um acontecimento chocante ou impressionante;
- Impressão muito forte ou profunda, causada por efeitos diversos.

Pode ser:

- Positivo
- Negativo

Qual o significado que a Sociedade vai adotar?

Resposta no final do processo.

Preocupação do órgão normatizador: IBGE



Certezas

- Mudanças serão profundas

Positivas
Negativas

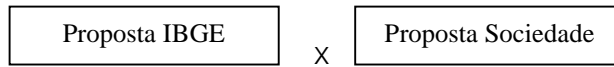
- Necessidade de Investimentos
- IBGE tem procurado integração com a Sociedade:
 - Buscar a solução adequada;
 - Evitar o que não deve fazer ;
 - Solução de interesse do Estado-Nação.

Contexto

- Atendimento aos novos padrões de precisão devido ao emprego de novas tecnologias de posicionamento;
- Facilidade operacional em atividades integradas: agrimensura, cartografia, geodésia, geoprocessamento, etc;
- Qualidade das coordenadas.



1º Seminário - Outubro, 2000

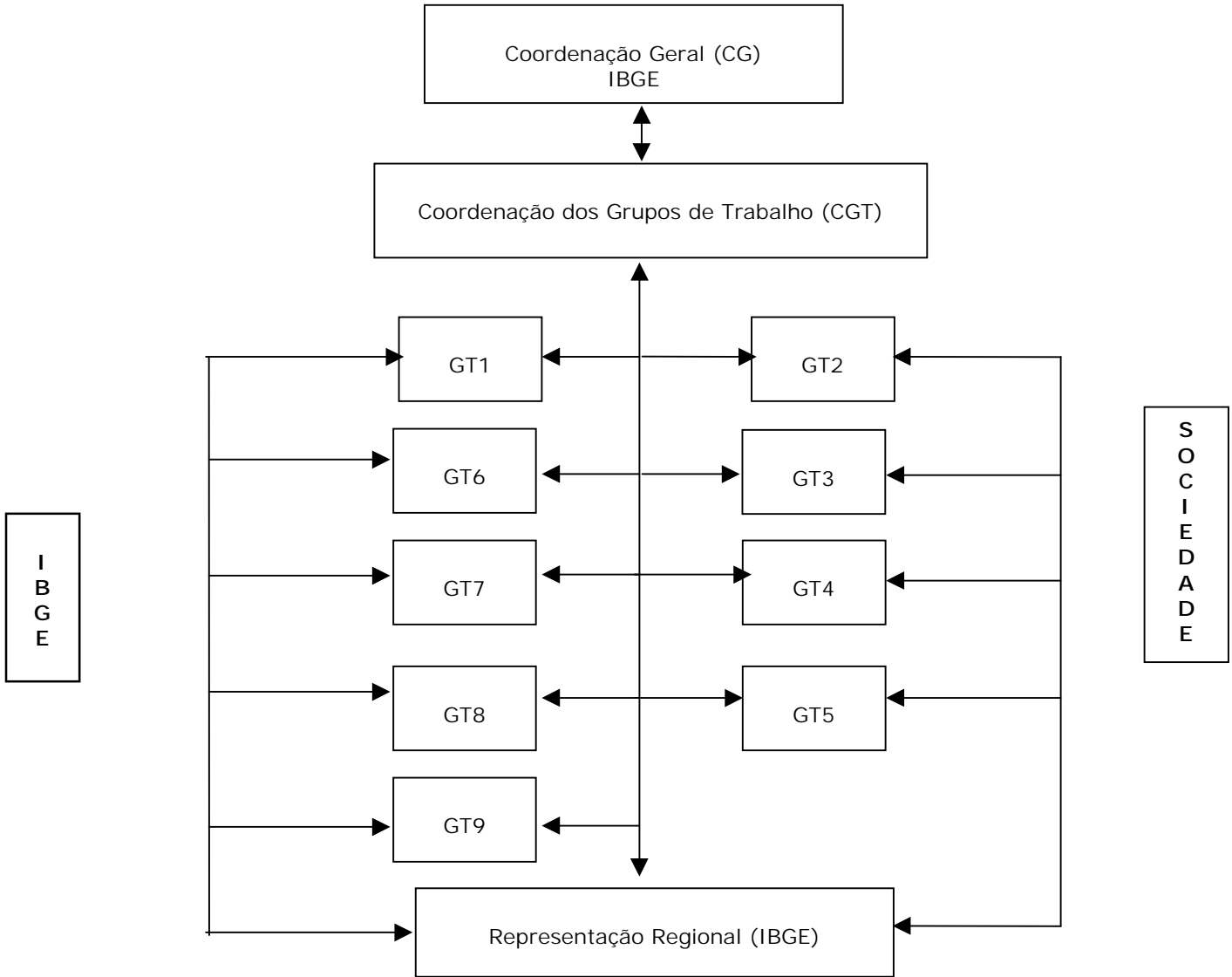


- Desenvolvimento de Estudos
- Criação dos Grupos de Trabalho (GTs)

- Participação aberta para toda a Sociedade



Organograma





CG - Coordenação dos Grupos de Trabalho
e-mail: cgt@ibge.gov.br

GT1 - Suporte e Atendimento ao Usuário
e-mail: suporte_atend_usuario@ibge.gov.br

GT2 - Definição e Estratégias para Materialização do Sistema de Referência Geocêntrico
e-mail: def_sist_ref_geocentrico@ibge.gov.br

GT3 - Conversão de Referenciais
e-mail: conversao_ref@ibge.gov.br

GT4 - Definição do Modelo Geoidal
e-mail: def_mod_geoidal@ibge.gov.br

GT5 - Conversão de Documentos Cartográficos
e-mail: conversao_carto@ibge.gov.br

GT6 - Normatização e Legislação
e-mail: norma_legislacao@ibge.gov.br

GT7 - Impactos na Mudança de Referencial
e-mail: impactos_mudanca_ref@ibge.gov.br

GT8 - Divulgação
e-mail: divulgacao@ibge.gov.br

GT9 - Base de Informações
e-mail: ainda não possui



Expectativas do IBGE

- Processo tranqüilo, ampla discussão e divulgação;
- Imprescindível – Período de Transição

"...onde seja possível deixar de usar o antigo sem receio, e saber empregar o novo com segurança."

(Leonardo Oliveira)

- Impacto da mudança seja apenas uma *"impressão muito forte ou profunda, causada por efeitos diversos"*, e não como *"impelido, metido à força"*.