

***Impactos para os Usuários da
Mudança de Referencial
Geodésico no Brasil***

Katia Duarte Pereira
IBGE/DGC/DEGED
katiaduarte@ibge.gov.br

O que é

IMPACTO ?

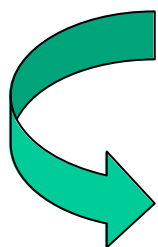
Segundo Aurélio Buarque pode significar:

- Metido a força, impelido;
- Abalo moral causado nas pessoas por um acontecimento chocante ou impressionante;
- Impressão muito forte ou profunda, causada por efeitos diversos.

Pode ser **Positivo** ou **Negativo**.

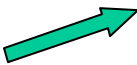




Qual o significado que a Sociedade vai adotar?

Resposta no final do processo.



Preocupação do órgão
normatizador: IBGE

Certezas

- Mudanças serão profundas  Positivas
 Negativas
- Necessidade de Investimentos
- IBGE tem procurado integração com a Sociedade:
 -  Buscar a solução adequada;
 -  Evitar o que não deve fazer ;
 -  Solução de interesse do Estado-Nação.

Contexto

- ↪ Atendimento aos novos padrões de precisão devido ao emprego de novas tecnologias de posicionamento;
- ↪ Facilidade operacional em atividades integradas: agrimensura, cartografia, geodésia, geoprocessamento, etc.
- ↪ Qualidade das coordenadas

1º Seminário - Outubro, 2000

Proposta IBGE x Proposta Sociedade

- ✓ Desenvolvimento de Estudos
- ✓ Criação dos Grupos de Trabalho (GTs)



Participação aberta para
toda a Sociedade

GT1 - Suporte e Atendimento ao Usuário;

GT2 - Definição e Estratégias para Materialização do Sistema de Referência Geocêntrico;

GT3 - Conversão de Referenciais;

GT4 - Definição do Modelo Geoidal;

GT5 - Conversão de Documentos Cartográficos;

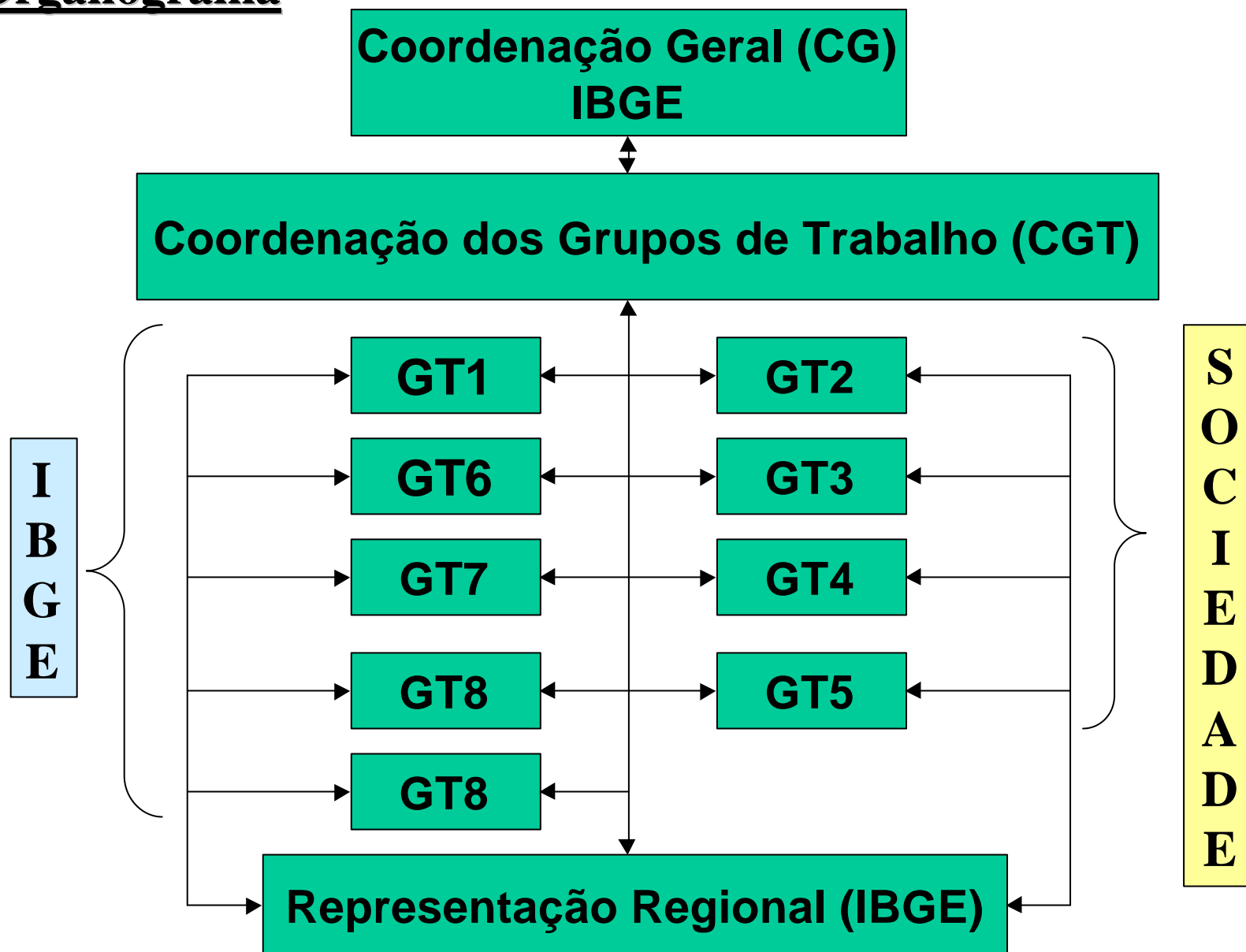
GT6 - Normatização e Legislação;

GT7 - Impactos na Mudança de Referencial;

GT8 - Divulgação;

GT9 - Base de Informações.

Organograma



Desejo IBGE

☞ Processo tranquilo, ampla discussão e divulgação;

☞ Imprescindível - Período de Transição

“...onde seja possível deixar de usar o antigo sem receio, e saber empregar o novo com segurança.”

Leonardo Oliveira

Desejo IBGE

- ➔ Impacto da mudança seja apenas uma “*impressão muito forte ou profunda, causada por efeitos diversos*”, e não como “*impelido, metido à força*”.

Endereços para correspondência

- GT1: suporte_atend_usuario@ibge.gov.br
- GT2: def_sist_ref_geocentrico@ibge.gov.br
- GT3: conversao_ref@ibge.gov.br
- GT4: def_mod_geoidal@ibge.gov.br
- GT5: conversao_carto@ibge.gov.br
- GT6: norma_legislacao@ibge.gov.br
- GT7: impactos_mudanca_ref@ibge.gov.br
- GT8: divulgacao@ibge.gov.br